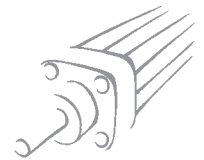


SSCY系列短行程气缸 Ø 12-100 mm 及附件



1

紧凑型气缸适合安装在空间狭小的地方:

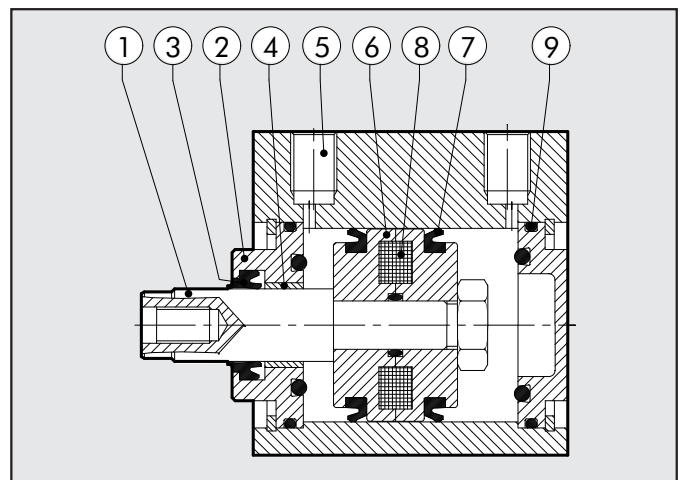
- 配置: 带磁环或者不带磁环
- 型式: 单作用、双作用、单出杆、双出杆
- 派生型: 抗旋转型式, 内置紧固件
- 密封圈: NBR, 聚氨酯和FKM/FPM (适合高温)
- 特殊配置: 可根据要求进行



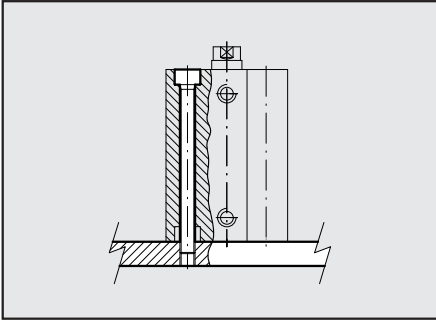
技术参数	聚氨酯	NBR	FKM/FPM	低温
工作压力	最大工作压力: 10 bar (最大工作压力: 1 MPa - 145 psi)			
工作温度	-10°C - +80°C	-10°C - +80°C	-10°C - +150°C (不带磁性)	-35°C - +80°C
介质	未润滑空气。若润滑, 则必须持续润滑。			
缸径	Ø 12; Ø 16; Ø 20; Ø 25; Ø 32; Ø 40; Ø 50; Ø 63; Ø 80; Ø 100			
结构形式	见剖面图			
标准行程 †	双作用:	Ø 12至Ø 25 行程 5至50 mm Ø 32至Ø 40 行程 5至70 mm Ø 50至Ø 63 行程 5至110 mm Ø 80至Ø 100 行程 5至150 mm		
	单作用:	Ø 12至Ø 25 行程 5至25 mm Ø 32至Ø 63 行程 5至50 mm		
	抗旋转:	Ø 12至Ø 63 行程 5至120 mm Ø 80至Ø 100 行程 5至150 mm		
	通孔双出杆:	Ø 20至Ø 40 行程 5至100 mm Ø 50至Ø 63 行程 5至130 mm Ø 80至Ø 100 行程 5至165 mm		
型式	双作用、双作用双出杆、单作用 (静态时活塞杆不伸出), 单作用 (静态时活塞杆伸出)、单作用双出杆、通孔双出杆、抗旋转、带双耳环铰链型、带单耳环铰链型、无爬行*			
磁性感应	所有型式均带磁环。也可根据要求提供不带磁环的型式。			
起动力	Ø 12至Ø 32: 0.6 bar; Ø 40至Ø 100: 0.4 bar			
推力和拉力 (6 bar时)	参见1.1/04上的技术资料概要			
重量	参见1.1/06上的技术资料概要			
	† 为最大推荐行程。如果行程超过此最大值可能会导致气缸运行故障			
	* 该系列无爬行气缸仅使用未润滑空气作介质			

零部件

- ① 活塞杆: C45钢或不锈钢, 镀铬处理
- ② 端盖: Ø 12至25 镀OT58黄铜
Ø 32至100 镀铝
- ③ 活塞杆密封圈:
Ø 12至63: SFR (PARKER PRADIFA) NBR 或 FKM/FPM
Ø 80至100: 聚氨酯 (PARKER PRADIFA), NBR 或 FKM/FPM
- ④ 导向衬垫: 带青铜和PTFE 衬垫的轴套
- ⑤ 壳体: 阳极氧化铝合金
- ⑥ 半活塞:
Ø 12至63: 缩醛树脂
Ø 80至100: 铝并带有PTFE导向衬垫
- ⑦ 活塞密封圈:
Ø 12至63: 聚氨酯 (PARKER PRADIFA), NBR 或 FKM/FPM
Ø 80至100: SFR (PARKER PRADIFA) NBR 或 FKM/FPM
- ⑧ 磁环: Ø 12至25为带磁性的稀土金属; Ø 32至100为塑性磁条
- ⑨ 静态O形圈: NBR 或 FKM/FPM

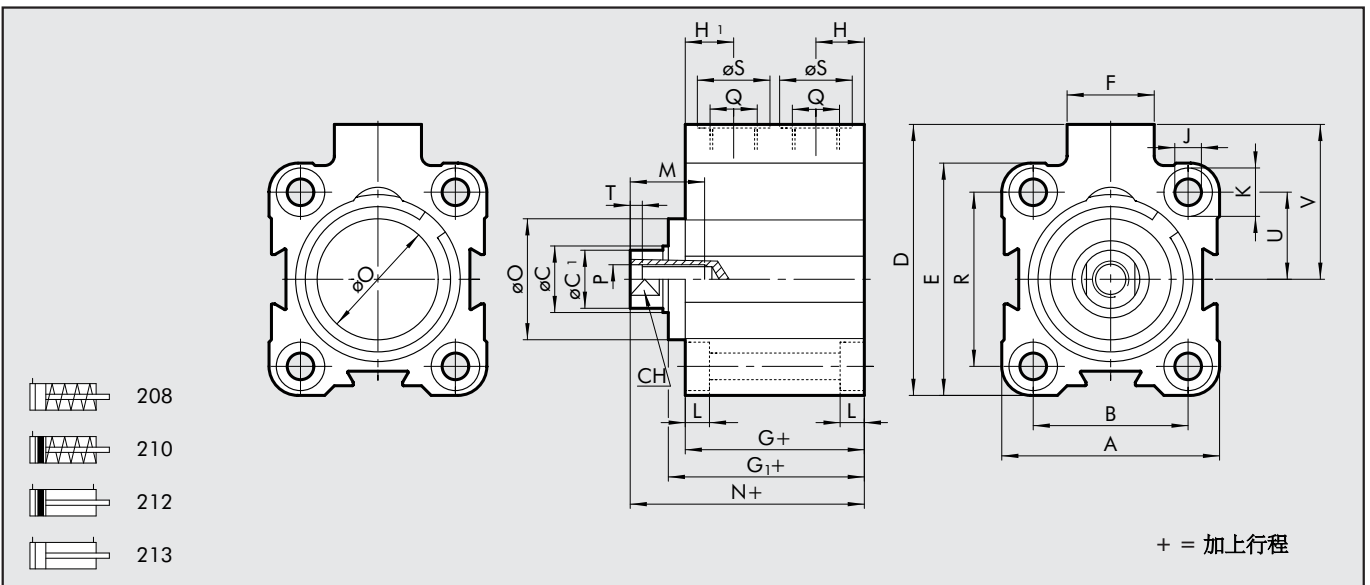


SSC 气缸紧固方式



可通过长螺丝或者从上方直接安装。必须使用无磁性的不锈钢（如AISI 304）。

标准型



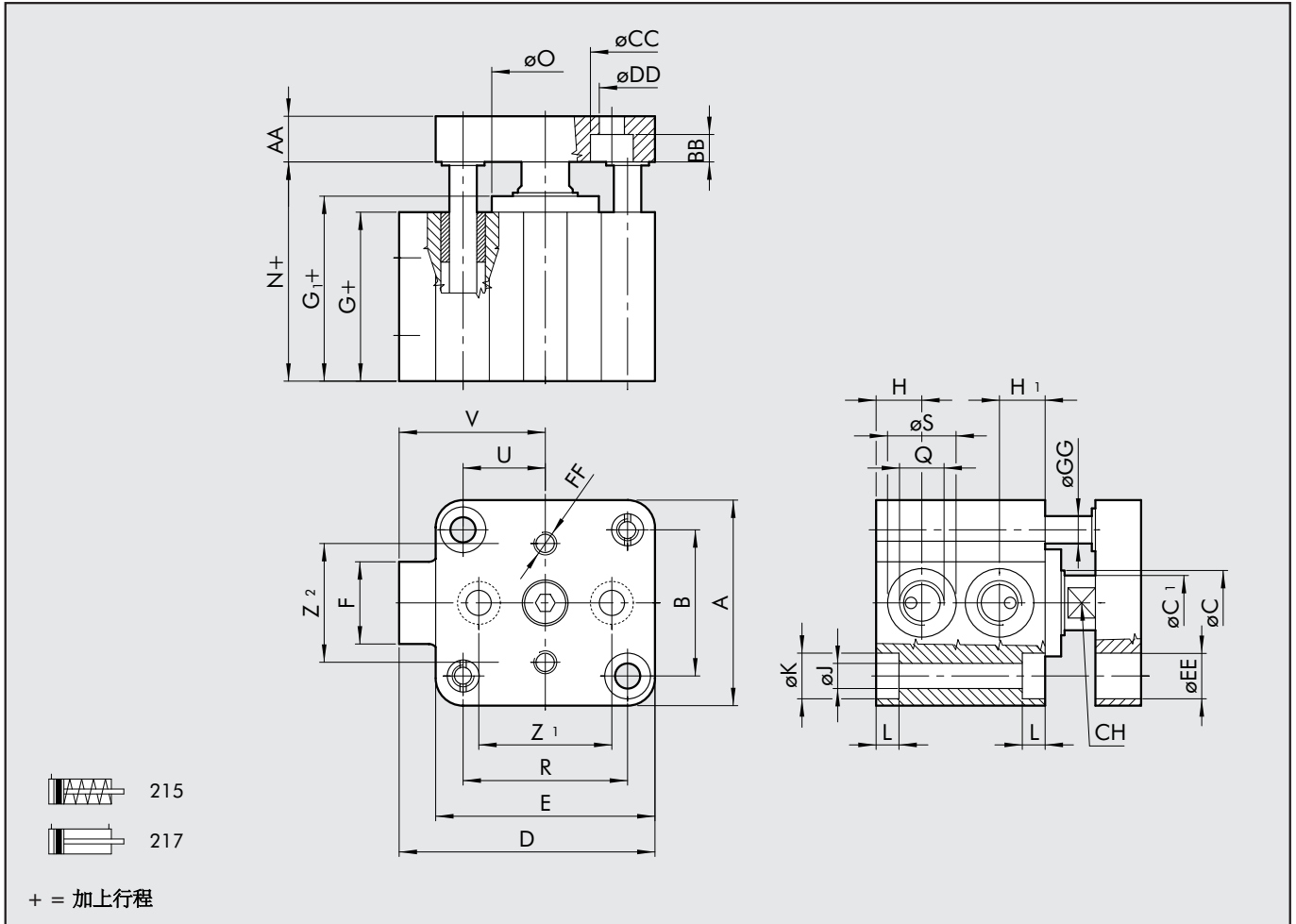
双作用型

∅	A	B	∅C	∅C ₁	D	E	F	G	G ₁	H	H ₁	J	K	L	M	N	∅O	P	Q	R	∅S	CH	T	U	V
12	23.5	13	6	5.5	28	26	11	32.5		6.5	10.5	3.7	6	3.7	7	38	M3	M5		8	5	2	9.5	16.5	
16	28	20	8	7.5	33	28	11	33		6.7	10.5	3.7	6	3.7	10	37.5	M5	M5	20	8	7	2	10	19	
20	32	22	10	9	37	32	11	32		6.5	10.5	4.6	7.5	4.6	10	36.5	M5	M5	22	8	8	2	11	21	
25	37	26	10	9	47.5	39	18	33	36.5	8.5	8.5	4.6	7.5	4.6	10	42.5	20	M5	G1/8	28	15	8	2	14	28
32	45	32	12	11	56	48	18	37	40.8	10	10	5.5	10	5.7	15	48.3	25	M6	G1/8	36	15	10	2.5	18	32
40	54.5	40	12	11	62.7	54.5	18	39.5	44.7	10	10	5.5	10	5.7	15	53.2	30	M6	G1/8	40	15	10	2.5	20	35.5
50	66	50	16	15	73	66	18	39.5	46.2	11	11	6.6	11	6.8	18	53.2	35	M8	G1/8	50	15	13	3.5	25	40
63	80	62	16	15	88	80	23	42	48.7	12	12	9	15	9	18	57.7	35	M8	G1/8	62	15	13	3.5	31	48
80	100	82	20	19	110	100	26	57	67.2	14	14	9	15	9	18	75.2	44	M10	G1/4	82	19	17	4	41	60
100	124	103	25	24	134	124	26	64	74.7	15	15	11	18	11	20	84.3	56	M12	G1/4	103	19	22	5	51.5	72

单作用（活塞杆缩回）型

∅	行程	A	B	∅C	∅C ₁	D	E	F	G	G ₁	H	H ₁	J	K	L	M	N	∅O	P	Q	R	∅S	CH	T	U	V
12	5÷25	23.5	13	6	5.5	28	26	11	32.5		6.5	10.5	3.7	6	3.7	7	38		M3	M5		8	5	2	9.5	16.5
16	5÷25	28	20	8	7.5	33	28	11	33		6.7	10.5	3.7	6	3.7	10	37.5		M5	M5	20	8	7	2	10	19
20	5÷25	32	22	10	9	37	32	11	32		6.5	10.5	4.6	7.5	4.6	10	36.5		M5	M5	22	8	8	2	11	21
25	5÷25	37	26	10	9	47.5	39	18	33	36.5	8.5	8.5	4.6	7.5	4.6	10	42.5	20	M5	G1/8	28	15	8	2	14	28
32	5÷25	45	32	12	11	56	48	18	37	40.8	10	10	5.5	10	5.7	15	48.3	25	M6	G1/8	36	15	10	2.5	18	32
	>25÷50								45	48.8							56.3									
40	5÷25	54.5	40	12	11	62.7	54.5	18	39.5	44.7	10	10	5.5	10	5.7	15	53.2	30	M6	G1/8	40	15	10	2.5	20	35.5
	>25÷50								47.5	52.7							61.2									
50	5÷25	66	50	16	15	73	66	18	39.5	46.2	11	11	6.6	11	6.8	18	53.2	35	M8	G1/8	50	15	13	3.5	25	40
	>25÷50								47.5	54.2							61.2									
63	5÷25	80	62	16	15	88	80	23	42	48.7	12	12	9	15	9	18	57.7	35	M8	G1/8	62	15	13	3.5	31	48
	>25÷50								50	56.7							65.7									

Ø 16至Ø 100抗旋转型



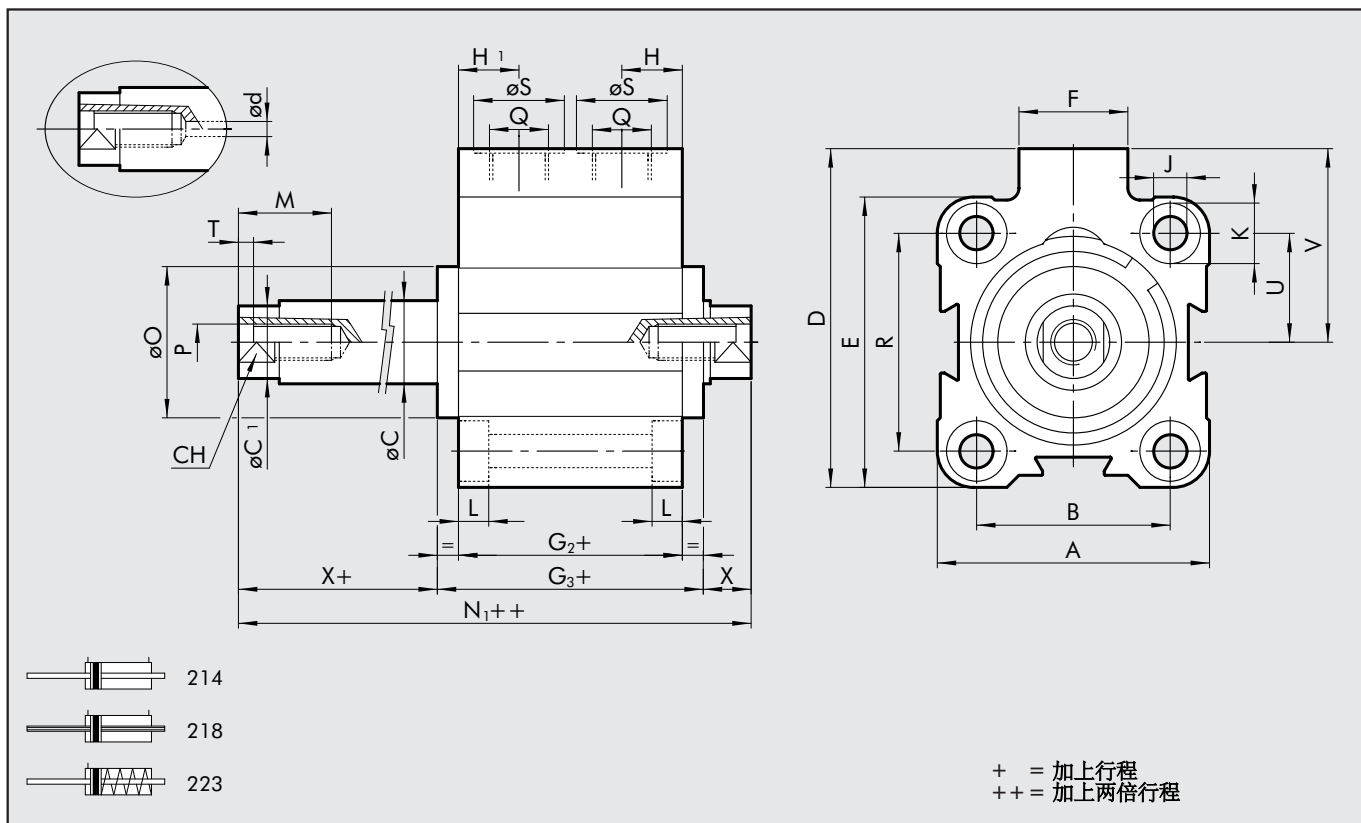
Ø	A	B	øC	øC ₁	D	E	F	G	G ₁	H	H ₁	J	K	L	N	Z ₁	Z ₂	Q	R	øS	CH	U
16	28	20	8	7.5	33	28	11	33		6.7	10.5	3.7	6	3.7	37.5	20	15	M5	20	8	7	10
20	32	22	10	9	37	32	11	32		6.5	10.5	4.6	7.5	4.6	36.5	22	18	M5	22	8	8	11
25	37	26	10	9	47.5	39	18	33	36.5	8.5	8.5	4.6	7.5	4.6	42.5	22	22	G1/8	28	15	8	14
32	45	32	12	11	56	48	18	37	40.8	10	10	5.5	10	5.7	48.3	26	26	G1/8	36	15	10	18
40	54.5	40	12	11	62.7	54.5	18	39.5	44.7	10	10	5.5	10	5.7	53.2	34	34	G1/8	40	15	10	20
50	66	50	16	15	73	66	18	39.5	46.2	11	11	6.6	11	6.8	53.2	43	43	G1/8	50	15	13	25
63	80	62	16	15	88	80	23	42	48.7	12	12	9	15	9	57.7	55	55	G1/8	62	15	13	31
80	100	82	20	19	110	100	26	57	67.2	14	14	9	15	9	75.2	70	70	G1/4	82	19	17	41
100	124	103	25	24	134	124	26	64	74.7	15	15	11	18	11	84.3	94	94	G1/4	103	19	22	51.5

Ø	V	AA	BB	øCC	øDD	øEE	FF	øGG	øO
16	19	8	3.5	6	3.5	6	M3	4	
20	21	8	5	7.5	4.5	7.5	M4	6	
25	28	8	5	7.5	4.5	8	M4	6	20
32	32	10	6	10	5.5	10	M5	8	25
40	35.5	10	6	10	5.5	10	M5	8	30
50	40	12	7	11	6.5	11	M6	10	35
63	48	12	9	14	9	15	M6	10	35
80	60	14	9	14	9	15	M8	12	44
100	72	17	9	14	9	18	M8	12	56



双出杆型

1



双作用双出杆型、双作用通孔双出杆型

Ø	A	B	øC	øC ₁	D	E	F	G ₂	G ₃	H	H ₁	J	K	L	M	N ₁	øO	P	Q	R	øS	CH	T	U	V	X*
12	23.5	13	6	5.5	28	26	11	36.7		10.5	10.5	3.7	6	3.7	7	47.7		M3	M5		8	5	2	9.5	16.5	5.5
16	28	20	8	7.5	33	28	11	36.8		10.5	10.5	3.7	6	3.7	10	45.8		M5	M5	20	8	7	2	10	19	4.5
20	32	22	10	9	37	32	11	36		10.5	10.5	4.6	7.5	4.6	10	45.0		M5	M5	22	8	8	2	11	21	4.5
25	37	26	10	9	47.5	39	18	35.7	42.7	8.5	8.5	4.6	7.5	4.6	10	54.7	20	M5	G1/8	28	15	8	2	14	28	6
32	45	32	12	11	56	48	18	37	44.5	10	10	5.5	10	5.7	15	59.5	25	M6	G1/8	36	15	10	2.5	18	32	7.5
40	54.5	40	12	11	62.7	54.5	18	39.5	49.9	10	10	5.5	10	5.7	15	66.9	30	M6	G1/8	40	15	10	2.5	20	35.5	8.5
50	66	50	16	15	73	66	18	39.5	52.9	11	11	6.6	11	6.8	18	66.9	35	M8	G1/8	50	15	13	3.5	25	40	7
63	80	62	16	15	88	80	23	42	55.4	12	12	9	15	9	18	73.4	35	M8	G1/8	62	15	13	3.5	31	48	9
80	100	82	20	19	110	100	26	57	77.4	14	14	9	15	9	18	93.4	44	M10	G1/4	82	19	17	4	41	60	8
100	124	103	25	24	134	124	26	64	85.4	15	15	11	18	11	20	104.6	56	M12	G1/4	103	19	22	5	51.5	72	9.6

* Ø12, Ø16, Ø20: (N₁++) = (G₂+) + (X) + (X+)

** 仅适用于通孔双出杆型

单作用双出杆型

Ø	行程	A	B	øC	øC ₁	D	E	F	G ₂	G ₃	H	H ₁	J	K	L	M	N ₁	øO	P	Q	R	øS	CH	T	U	V	X*
12	5-25	23.5	13	6	5.5	28	26	11	36.7		10.5	10.5	3.7	6	3.7	7	47.7		M3	M5		8	5	2	9.5	16.5	5.5
16	5-25	28	20	8	7.5	33	28	11	36.8		10.5	10.5	3.7	6	3.7	10	45.8		M5	M5	20	8	7	2	10	19	4.5
20	5-25	32	22	10	9	37	32	11	36		10.5	10.5	4.6	7.5	4.6	10	45.0		M5	M5	22	8	8	2	11	21	4.5
25	5-25	37	26	10	9	47.5	39	18	35.7	42.7	8.5	8.5	4.6	7.5	4.6	10	57.7	20	M5	G1/8	28	15	8	2	14	28	6
32	5-25	45	32	12	11	56	48	18	37	44.5	10	10	5.5	10	5.7	15	59.5	25	M6	G1/8	36	15	10	2.5	18	32	7.5
	>25-50								45	52.5							67.5										7.5
40	5-25	54.5	40	12	11	62.7	54.5	18	39.5	49.9	10	10	5.5	10	5.7	15	66.9	30	M6	G1/8	40	15	10	2.5	20	35.5	8.5
	>25-50								47.5	57.9							74.9										8.5
50	5-25	66	50	16	15	73	66	18	39.5	52.9	11	11	6.6	11	6.8	18	66.9	35	M8	G1/8	50	15	13	3.5	25	40	7
	>25-50								47.5	60.9							74.9										7
63	5-25	80	62	16	15	88	80	23	42	55.4	12	12	9	15	9	18	73.4	35	M8	G1/8	62	15	13	3.5	31	48	9
	>25-50								50	63.4							81.4										9

* Ø12, Ø16, Ø20: (N₁++) = (G₂+) + (X) + (X+)

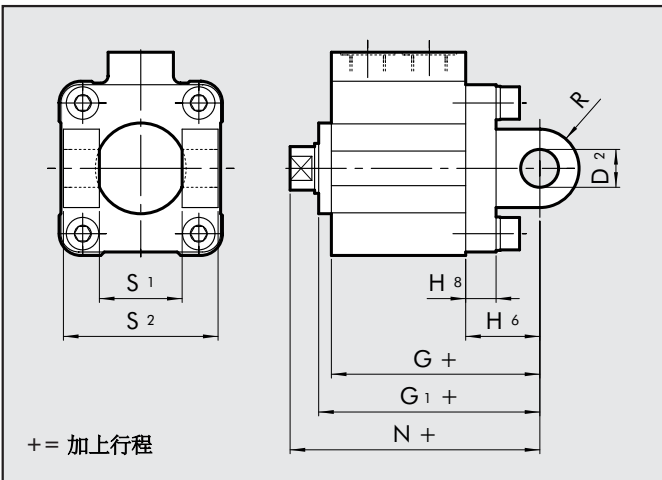
代号含义

气缸	2	1	2	0	4 0	0 0 1 0	C	P
型式				缸径	行程			
■ 208	单作用 (活塞杆缩回) 且不带磁环			0	带磁性	12	A C45 镀铬杆 铝质活塞 (标准 Ø 80 - 100 mm)	P 聚氨酯
■ 209	单作用 (活塞杆伸出) 且不带磁环			S	无磁性	16		N NBR
■ 210	单作用, 活塞杆缩回			▲ G	无爬行	20	C C45 镀铬杆 高分子聚合材质活塞 Ø 12 - 63 mm	● V FKM/FPM
■ 211	单作用, 活塞杆伸出					25		● B 低温
■ 212	双作用, 带磁环					32	Z 不锈钢活塞杆和螺母, 铝质活塞 (标准 Ø 80 - 100 mm)	
■ 213	双作用, 不带磁环					40		
■ 214	双作用双出杆					50	X 不锈钢活塞杆和螺母, 活塞为高分子聚合材质 Ø 12 - 63 mm	
■ 215	单作用					63		
■ 217	活塞杆缩回, 抗旋转					80		
▼ 218	双作用, 抗旋转					◆ 100		
	通孔双出杆							
■ 221	单耳环摇摆铰链 (最大缸径仅至 Ø 63)							
■ 222	双耳环摇摆铰链 (最大缸径仅至 Ø 63)							
■ 223	单作用, 双出杆							

- ◆ 若第四个位置上是字母, 则该气缸 Ø 100 为 A1
- 最大直径: Ø 63
- ▼ 缸径从 Ø 20 开始
- 只有不带磁性 (S) 且活塞为铝质材料的型式 (A 或 Z)
- ▲ 无 NBR (N) 型式

尺寸: 222 型 (双耳环铰链, 型号 B)

Ø 行程 D₂ G G₁ H₆ H₈ N R S₁ S₂

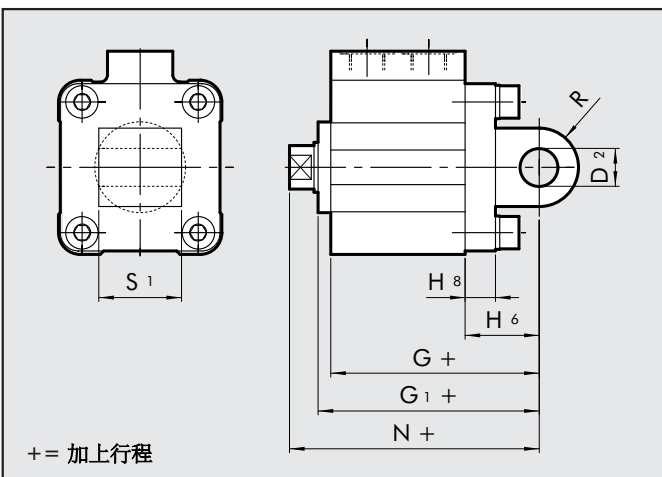


32	5-70	10	59	62.8	22	10	70.3	11	26	45
40	5-70	12	64.5	69.7	25	10	78.2	13	28	52
50	5-110	12	66.5	73.2	27	12	80.2	13	32	60
63	5-110	16	74	80.7	32	12	89.7	17	40	70

注意: 其余尺寸请参照标准型。

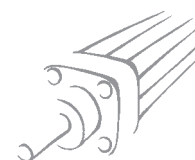
尺寸: 221 型 (单耳环铰链, 型号 BA)

Ø 行程 D₂ G G₁ H₆ H₈ N R S₁



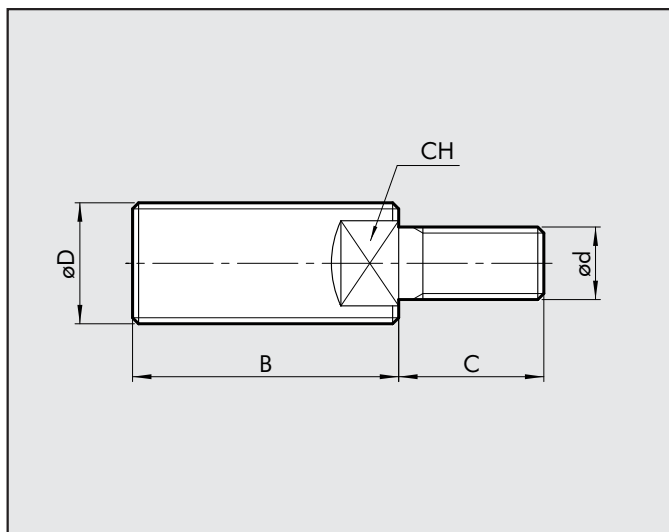
32	5-70	10	59	62.8	22	10	70.3	11	26
40	5-70	12	64.5	69.7	25	10	78.2	13	28
50	5-110	12	66.5	73.2	27	12	80.2	13	32
63	5-110	16	74	80.7	32	12	89.7	17	40

注意: 其余尺寸请参照标准型。



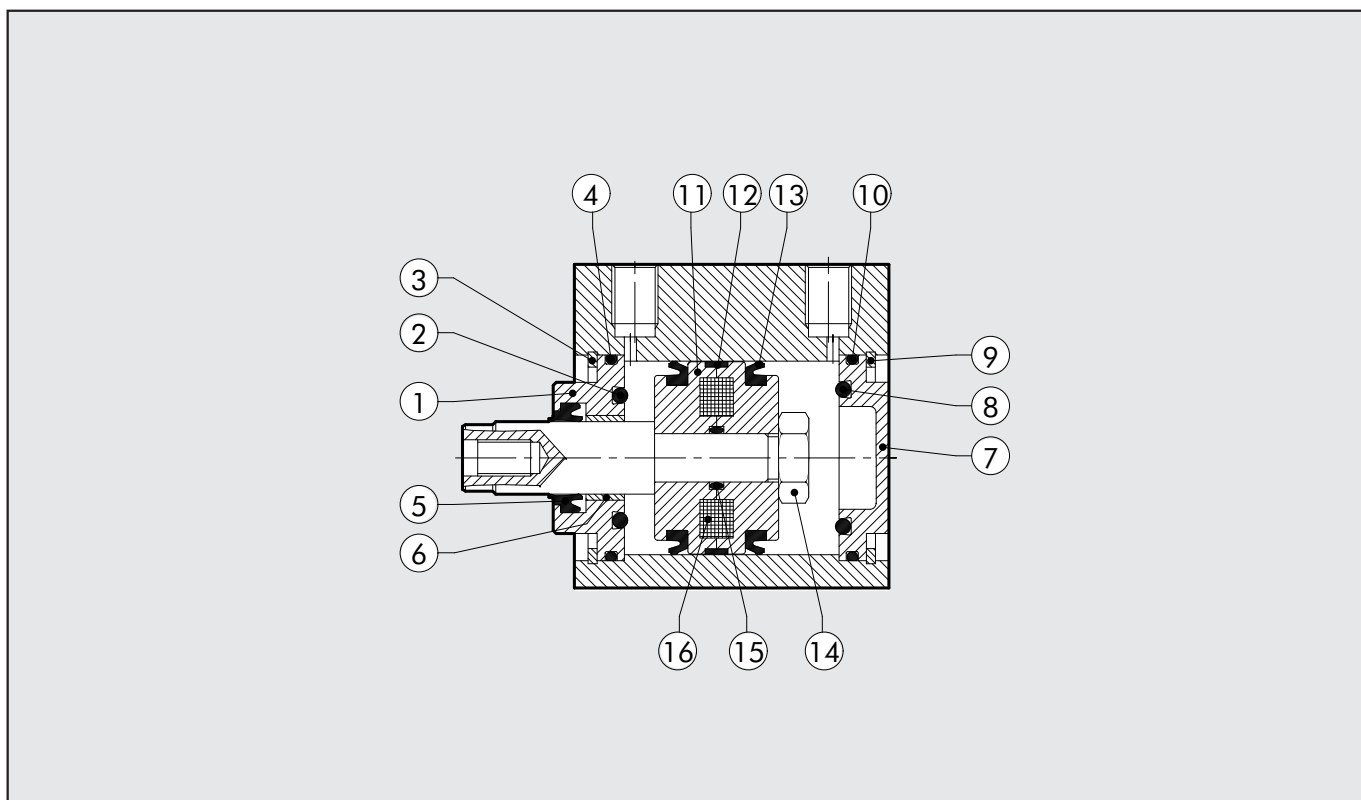
活塞杆外螺纹接套

代号 \varnothing $\varnothing D$ $\varnothing d$ B C CH 重量 [g]



219001200	12	M6	M3	16	6	4	3
219001600	16	M8	M5	20	9	6	8
219001600	20	M8	M5	20	9	6	8
219002500	25	M10x1.25	M5	22	9	7	12
219003200	32	M10x1.25	M6	22	12	7	14
219004000	40	M12x1.25	M6	24	12	10	14
219005000	50	M16x1.5	M8	32	15	13	20
219005000	63	M16x1.5	M8	32	15	13	20
219008000	80	M20x1.5	M10	40	15	17	96
219010000	100	M20x1.5	M12	40	18	17	102

SSCY系列气缸零件图



型号	零件号	缸径	代号
整套聚氨酯前端盖组件	1-2-3-4-5-6	$\varnothing 12 - 100$	009...0010
整套NBR前端盖组件	1-2-3-4-5-6	$\varnothing 12 - 100$	009...0011
整套NBR后端盖组件	7-8-9-10	$\varnothing 12 - 100$	009...0015
整套聚氨酯活塞组件	11-12-13-14-15	$\varnothing 12 - 100$	009...0021
整套NBR活塞组件	11-12-13-14-15	$\varnothing 12 - 100$	009...0023
整套聚氨酯密封圈组件	2-4-5-8-10-13-15	$\varnothing 12 - 100$	009...0005
整套NBR密封圈组件	2-4-5-8-10-13-15	$\varnothing 12 - 100$	009...0006
整套聚氨酯前后端盖组件及活塞	1-2-3-4-5-6-7-8-9-10-11-12-13-14-15	$\varnothing 12 - 100$	009...0031
整套NBR前后端盖组件及活塞	1-2-3-4-5-6-7-8-9-10-11-12-13-14-15	$\varnothing 12 - 100$	009...0033
磁环	16	$\varnothing 12 - 100$	009...0001

