

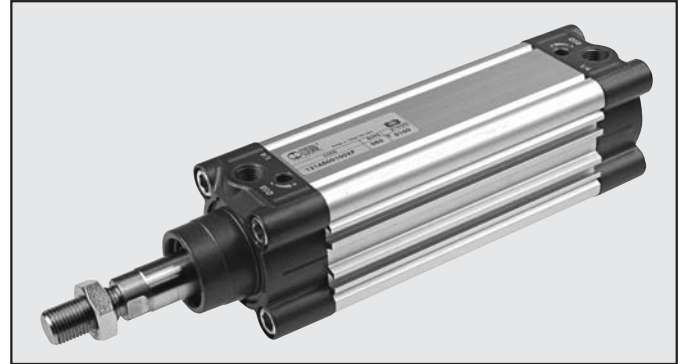
ISO 15552 VDMA系列气缸 (原ISO6431)

A型, Ø 32-125 mm

可安装沟槽式接近开关

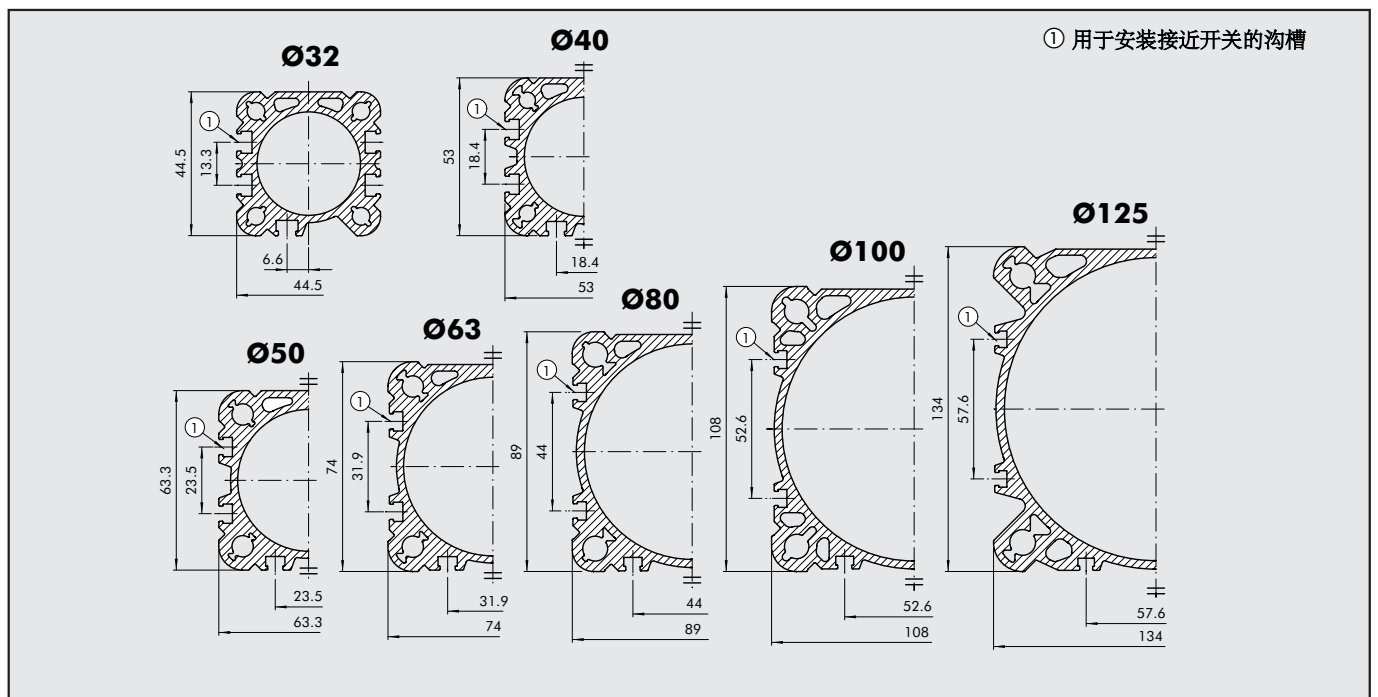
由于采用了全新设计的前后端盖,行程开关可以非常轻松的从两侧端盖处放入。同时气缸的缸筒型材也经过了重新设计,中间铰接摆轴也可使用。
该气缸符合ISO 15552 VDMA 标准,型式多样,附件范围广:

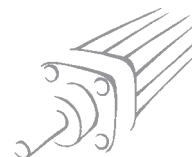
- 配置: 带磁环或不带磁环
- 型式: 单作用、双作用、单出杆、双出杆
- 密封圈: NBR, 聚氨酯和 FKM/FPM (适合高温)
- 可根据需要提供特殊配置
- 附件: 安装附件、导向装置和机械活塞杆锁定



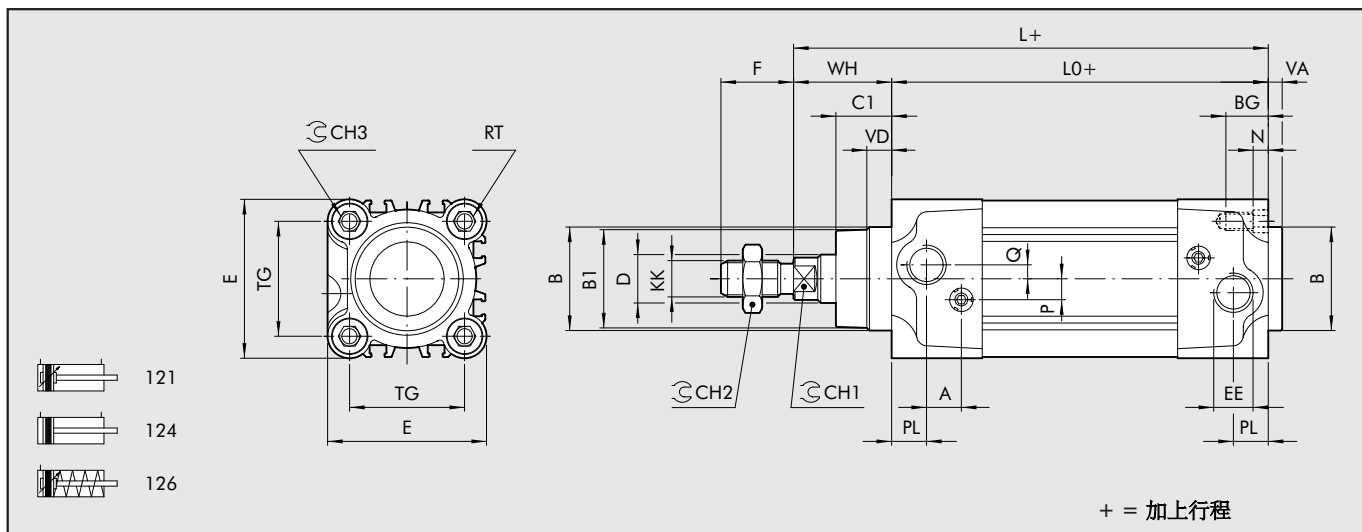
技术参数	聚氨酯	NBR	FKM/FPM	低温	
工作压力	最大: 10 bar (最大: 1 MPa - 145 psi)				
工作温度	Ø 32 - 63	-20°C - +80°C (无磁环) -20°C - +70°C (带磁环)	-10°C - +80°C (无磁环) -10°C - +70°C (带磁环)	-10°C - +150° (无磁环)	-35°C - +80°C
	Ø 80 - 125	-10°C - +80°C (无磁环) -10°C - +70°C (带磁环)	-10°C - +80°C (无磁环) -10°C - +70°C (带磁环)	-10°C - +150° (无磁环)	-35°C - +80°C
工作介质	未润滑空气。若润滑,则必须持续润滑。				
缸径	Ø 32; Ø 40; Ø 50; Ø 63; Ø 80; Ø 100; Ø 125				
结构特点	端盖,带Tap Tite螺栓				
标准行程 †	单作用: 缸径 Ø 32-63, 行程 0-250 mm 双作用: 缸径 Ø 32-80, 行程 25-2800 mm 缸径 Ø 100-125, 行程 25-2600 mm				
型式	† 为最大推荐行程。如果行程超过此最大值可能会导致气缸运行故障 双作用 (带缓冲)、单作用 (活塞杆回缩,带缓冲)、双出杆 (带缓冲)、长缓冲、高温、活塞杆锁定、防噪音、油密封、双出杆带油密封、低摩擦、无爬行*				
磁性感应	所有型式均带磁环,也可根据要求提供不带磁环的型式。				
起动压力	Ø 32; 40: 0.4 bar Ø 50; 63 行程 < 1500 mm: 0.3 bar; 行程 ≥ 1500 mm: 0.4 bar Ø 80; 100; 125 行程 < 1500 mm: 0.2 bar; 行程 ≥ 1500 mm: 0.4 bar				
拉力和推力 (6 bar时)	参见1.1/05页上的技术资料概要				
重量	参见1.1/06页上的技术资料概要				
	* 该系列无爬行气缸仅使用未润滑空气作介质				

缸体的横截面

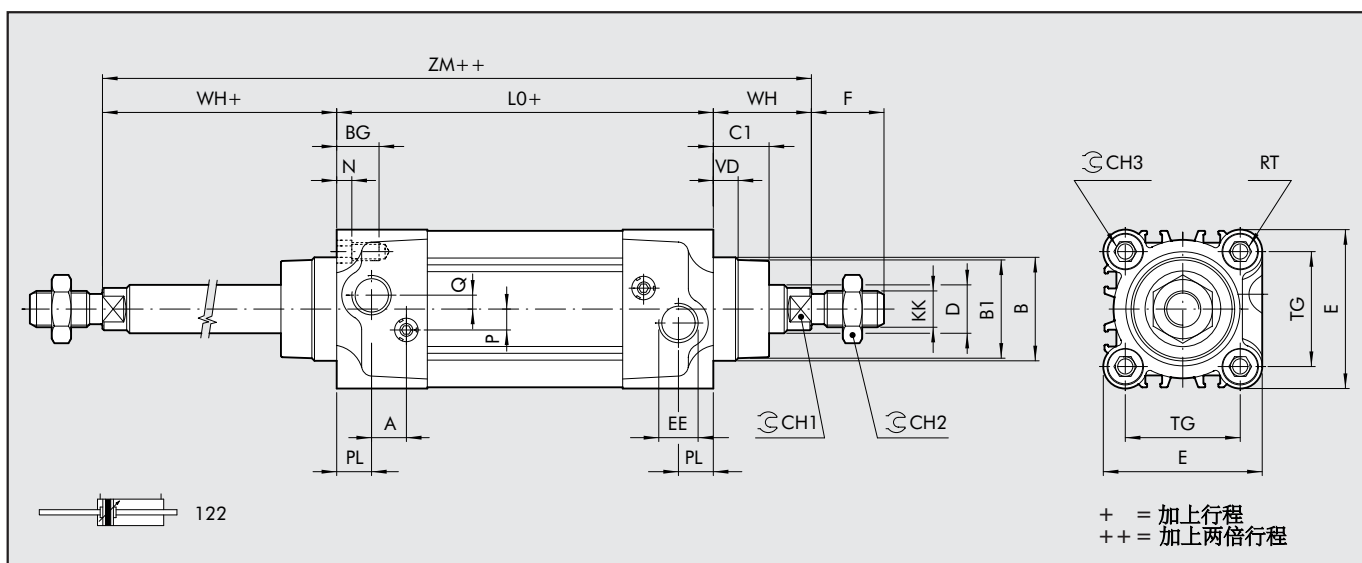




标准型气缸



双出杆型气缸

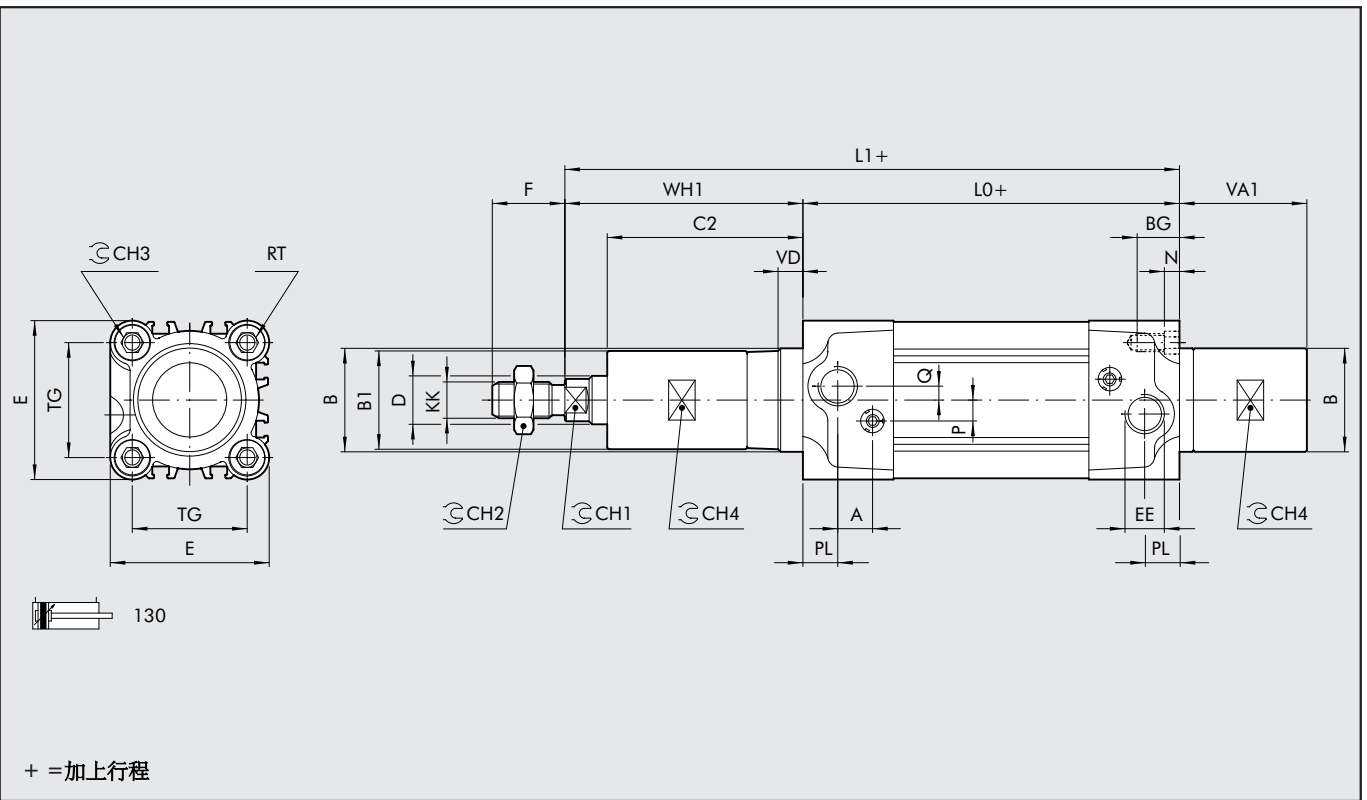


∅	PL	VD	A	B	B ₁	WH	C ₁	CH ₁	CH ₂	CH ₃	KK	D	TG	VA	F	EE	RT	E	L	L ₀	ZM	BG	N	P	Q
32	10	6.5	10	30	28	26	16	10	17	6	M10x1.25	12	32.5	4	22	G1/8	M6	46	120	94	146	14.5	4.5	6	4
40	12	8	10	35	33	30	20	13	19	6	M12x1.25	16	38	4	24	G1/4	M6	54	135	105	165	14.5	4.5	6	4
50	14	13	10	40	38	37	25	17	24	8	M16x1.5	20	46.5	4	32	G1/4	M8	64.5	143	106	180	17.5	5.5	6	6
63	16	14	10	45	40	37	25	17	24	8	M16x1.5	20	56.5	4	32	G3/8	M8	75.5	158	121	195	17.5	5.5	6	6
80	18	12	12	45	43	46	33	22	30	10	M20x1.5	25	72	4	40	G3/8	M10	94	174	128	220	21.5	5.5	10	7
100	20	14	12	55	49	51	38	22	30	10	M20x1.5	25	89	4	40	G1/2	M10	111	189	138	240	21.5	5.5	10	7
125	25	20	10	60	54	65	45	27	41	12	M27x2	32	110	6	54	G1/2	M12	135	225	160	290	25.5	6.5	12	8

126 (单作用型) 气缸

	上限	行程	下限	Lo - ∅ 32	Lo - ∅ 40	L0 - ∅ 50	Lo - ∅ 63	L - ∅ 32	L - ∅ 40	L - ∅ 50	L - ∅ 63
ISO	0	< C ≤	25	94	105	106	121	120	135	143	158
ISO	25	< C ≤	50	94	105	106	121	120	135	143	158
非 ISO	50	< C ≤	75	115	129.5	130.5	145.5	141	159.5	167.5	182.5
非 ISO	75	< C ≤	100	136	154	155	170	162	184	192	207
非 ISO	100	< C ≤	125	157	178.5	179.5	194.5	183	208.5	216.5	231.5
非 ISO	125	< C ≤	150	178	203	204	219	204	233	241	256
非 ISO	150	< C ≤	175	199	227.5	228.5	243.5	225	257.5	265.5	280.5
非 ISO	175	< C ≤	200	220	252	253	268	246	282	290	305
非 ISO	200	< C ≤	225	241	276.5	277.5	292.5	267	306.5	314.5	329.5
非 ISO	225	< C ≤	250	262	301	302	317	288	331	339	354

100 mm加长缓冲型气缸



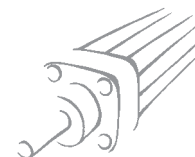
Ø	PL	VD	A	B	B ₁	WH ₁	C ₂	CH ₁	CH ₂	CH ₃	CH ₄	KK	D	TG	VA ₁	F	EE	RT	E	L ₁	L ₀	BG	N	P	Q
32	10	6.5	10	30	29	106	96	10	17	6	27	M10x1.25	12	32.5	79	22	G1/8	M6	46	200	94	14.5	4.5	6	4
40	12	8	10	35	34	107	97	13	19	6	30	M12x1.25	16	38	76.5	24	G1/4	M6	54	212	105	14.5	4.5	6	4
50	14	13	10	40	38	113.5	101.5	17	24	8	35	M16x1.5	20	46.5	76.5	32	G1/4	M8	64.5	219.5	106	17.5	5.5	6	6
63	16	14	10	45	38	113.5	101.5	17	24	8	35	M16x1.5	20	56.5	76.5	32	G3/8	M8	75.5	234.5	121	17.5	5.5	6	6

150 mm加长缓冲型气缸

Ø	WH ₁	C ₂	VA ₁	L ₁
32	156	146	129	250
40	157	147	121.5	262
50	162.5	150.5	119.5	268.5
63	162.5	150.5	123.5	283.5

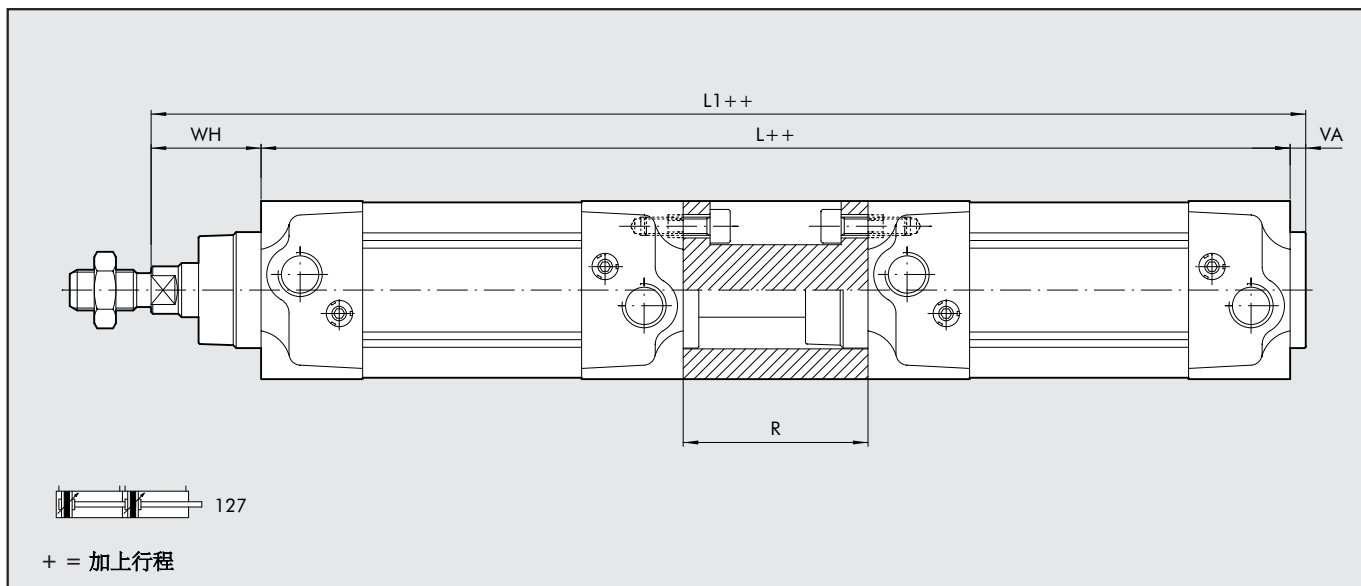
200 mm加长缓冲型气缸

Ø	WH ₁	C ₂	VA ₁	L ₁
32	206	196	179	300
40	207	197	176.5	312
50	213.5	201.5	176.5	319.5
63	213.5	201.5	176.5	334.5



串联连接型气缸

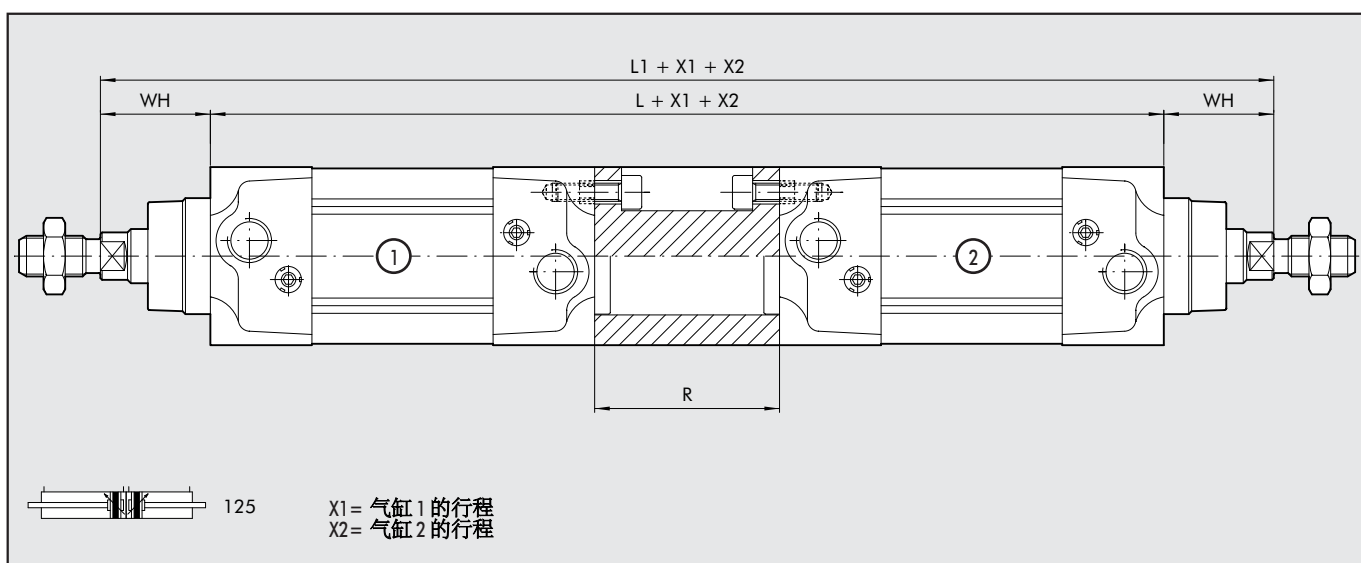
1



Ø	WH	VA	R	L	L ₁
32	26	4	55	243	273
40	30	4	55	265	299
50	37	4	68	280	321
63	37	4	68	310	351
80	46	4	92	348	398
100	51	4	92	368	423
125	65	6	120	440	511

其余尺寸，参见标准型的尺寸。

反向连接（背接式）气缸



Ø	WH	R	L	L ₁
32	26	55	243	295
40	30	55	265	325
50	37	68	280	354
63	37	68	310	384
80	46	92	348	440
100	51	92	368	470
125	65	120	440	570

其余尺寸，参见标准型的尺寸。

ISO 15552 VDMA "A"型, 可安装沟槽式接近开关气缸代号含义

气缸	1	2	1	A	3	2	0	0	5	0	C	P	
	型号				缸径		行程						
	121		双作用 带缓冲	A	标准	32	最大行程请参照 技术参数表格				A	C45 镀铬杆 铝质活塞 所有行程大于等于 1000 mm 气缸 以及缸径在80 mm以上 (含 Ø 80 mm)	N NBR 密封圈 P 聚氨酯密封圈 V FKM/FPM 密封圈
	122		双出杆	▲ B	无爬行	40							
	124		双作用 无缓冲	C	无磁性	50							● B 低温
	125		反向连接			63							
	+ 126		单作用			80					C	C45 镀铬杆 高分子聚合材质活塞 所有缸径从32至63 mm 且行程在1000 mm以下 气缸	
	127		串联连接			A1=100 A2=125							
	134		活塞杆锁定								Z	不锈钢活塞杆和螺母 铝质活塞	
	136		带活塞杆锁定								X	不锈钢活塞杆和螺母 高分子聚合材质活塞	
	◆ 137		活塞杆锁定+导向装置										

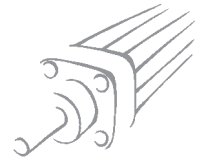
- 只有铝质活塞(A或Z)的型式
- + 缸径最大可达Ø63, 且只有铝质活塞(A或Z)的型式
- ▲ 无NBR (N)型式
- ◆ 缸径最大可达Ø 100

ISO 15552 VDMA "A" 型低摩擦, 可安装沟槽式接近开关气缸代号含义

气缸	1	2	9	A	3	2	0	0	5	0	C	P
	型号				缸径		行程					
	A		低摩擦, A型		32	Ø32 - Ø80 行程 0 - 2800 mm				A	C45 镀铬杆 铝质活塞 所有行程大于等于 1000 mm 气缸 以及缸径在80 mm以上 (含 Ø 80 mm)	N NBR 密封圈 P 聚氨酯密封圈 V FKM/FPM 密封圈
	B		低摩擦, B型		40							
	C		低摩擦, C型		50	Ø100 - Ø125 行程 25 - 2600 mm				C	C45 镀铬杆 高分子聚合材质活塞 所有缸径从32至63 mm 且行程在1000 mm以下 气缸	
	D		低摩擦, D型		63							
	E		低摩擦, E型		80						Z	不锈钢活塞杆和螺母 铝质活塞
	F		低摩擦, F型		A1=Ø100 A2=Ø125						X	不锈钢活塞杆和螺母 高分子聚合材质活塞

ISO 15552 VDMA "A" 型加长缓冲, 可安装沟槽式接近开关气缸代号含义

气缸	1	3	0	A	3	2	0	0	5	0	C	P
	型号				缸径		行程					
	A		200 mm	前后缓冲锥 - 200mm 伸出	32	25 - 2600 mm				A	C45 镀铬杆 所有尺寸气缸均为 铝质活塞	N NBR 密封圈 P 聚氨酯密封圈 V FKM/FPM 密封圈
	B		150 mm	前后缓冲锥 - 150mm 伸出	40							
	C		100 mm	前后缓冲锥 - 100mm 伸出	50						Z	不锈钢活塞杆和 螺母, 铝质活塞
	D		150 mm	前后缓冲锥 - 200mm 伸出	63							
	E		100 mm	前后缓冲锥 - 200mm 伸出								
	F		50 mm	前后缓冲锥 - 100mm 伸出								
	G		100 mm	前后缓冲锥 - 150mm 伸出								
	H		200 mm	前缓冲锥 - 200 mm 伸出								
	I		150 mm	前缓冲锥 - 150 mm 伸出								
	L		100 mm	前缓冲锥 - 100 mm 伸出								
	M		150 mm	前缓冲锥 - 200 mm 伸出								
	N		100 mm	前缓冲锥 - 150 mm 伸出								
	O		50 mm	前缓冲锥 - 100 mm 伸出								
	Q		200 mm	后缓冲锥 - 200 mm 伸出								
	R		150 mm	后缓冲锥 - 150 mm 伸出								
	S		100 mm	后缓冲锥 - 100 mm 伸出								
	T		150 mm	后缓冲锥 - 200 mm 伸出								
	U		100 mm	后缓冲锥 - 200 mm 伸出								
	V		50 mm	后缓冲锥 - 100 mm 伸出								



低摩擦气缸，代号129

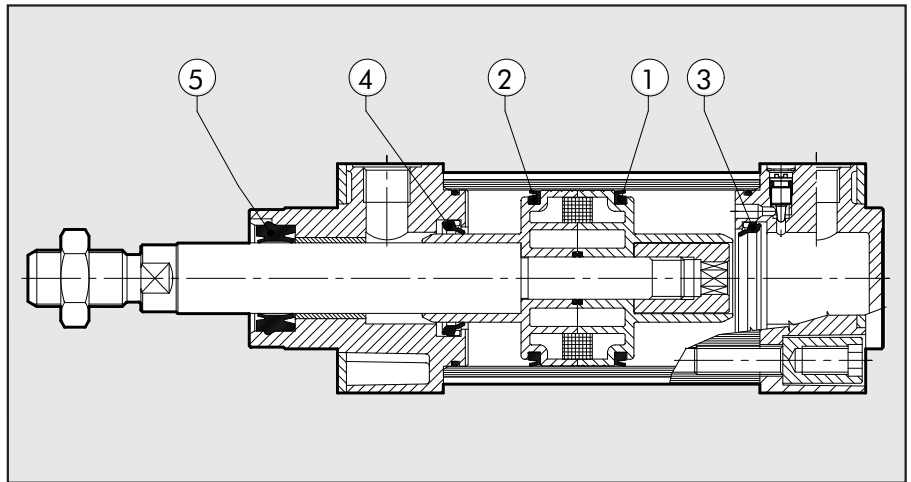
- ① 后腔室活塞密封圈的材质为聚氨酯 (Ø 32-125);
- ② 前腔室活塞密封圈的材质为聚氨酯 (Ø 32-125);
- ③ 后腔室缓冲密封圈的材质为聚氨酯
- ④ 前腔室缓冲密封圈的材质为聚氨酯
- ⑤ 活塞杆的密封材质为聚氨酯

该低摩擦气缸通常作为不带弹簧复位的单作用气缸使用，例如用作造纸压胶辊或张力控制的气缸。

各种配置如下所示：

- 1) A 型最佳，摩擦力较小。
- 2) B 型适合用在正常工作情况下，气缸运行不会进入气缓冲范围的工作场合。缓冲仅作为应急之用，万一发生故障时，可起到一定的缓冲作用。
- 3) C 型和 A 型的区别在于它有一个活塞杆密封圈。当气缸在有灰尘的环境下工作时，密封圈可防止灰尘进入气缸内部。
- 4) D 型和 B 型的区别在于它有一个活塞杆密封圈。当气缸在有灰尘的环境下工作时，密封圈可防止灰尘进入气缸内部。
- 5) E 型适用于前腔加压的情况。
- 6) F 型可参照第二点。

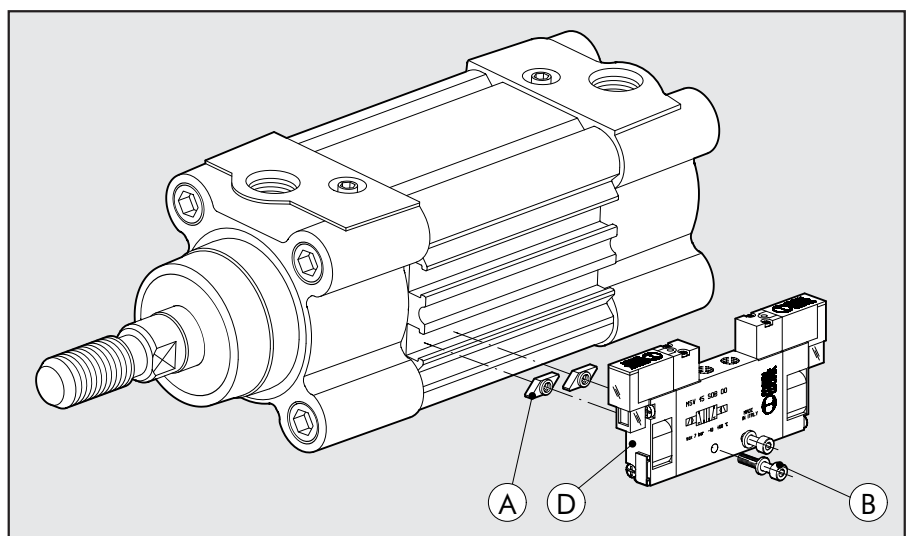
备注：气缸在通常情况下都是作为不带弹簧的单作用气缸使用。



	型号	密封圈
后腔有压力	A	1
后腔有压力，在出现冲击力的时候有缓冲	B	1+3
后腔有压力，带活塞杆密封圈	C	1+5
后腔有压力，在出现冲击力的时候有缓冲带活塞杆密封圈	D	1+3+5
前腔有压力	E	2+5
前腔有压力，在出现冲击力的时候有缓冲	F	2+5+4

阀在气缸上的安装

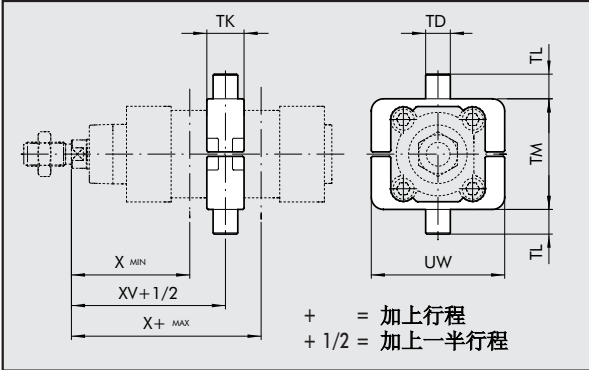
对这类气缸，阀 (D) 可通过接近开关沟槽无需中间支座直接安装在它上面。要做到这一点，需要使用沟槽螺母 (A) 和螺丝 (B)。沟槽螺母有两种螺纹尺寸：M3 和 M4。所需螺丝的尺寸、型号和数量如表格所示。就 ISO 1 和 ISO 2 阀而言，固定阀的安装底板 (代号如表格所示) 须通过表格中列出的沟槽螺母 (A) 和螺丝 (B) 固定到气缸上。



安装的阀的类型 (D)	M3 沟槽螺母 (A) 代号: 0950003002	M4 沟槽螺母 (A) 代号: 0950003001	螺丝 (B) 将阀固定到气缸 (每个沟槽螺母一个)	垫圈 (B) (每个沟槽螺母一个)	阀的安装组件
MACH 11	n° 2	-	M3x16 UNI 5931 (DIN 912)	A3.2 UNI 1751 (DIN 127A)	-
70 系列 1/8	-	n° 2	M4x25 UNI 5931 (DIN 912)	-	-
70 系列 1/4	-	n° 2	M4x30 UNI 5931 (DIN 912)	A4.3 UNI 1751 (DIN 127A)	-
70 系列 1/2	-	n° 2	M4x45 UNI 5931 (DIN 912)	A4.3 UNI 1751 (DIN 127A)	-
ISO 1	-	n° 2	M4x8 UNI 7688 (DIN 965A)	-	0950002001
ISO 2	-	n° 2	M4x8 UNI 7688 (DIN 965A)	-	0950002002

中间铰接摆轴, 型号 EN

代号 Ø X_(min) XV X_(max) TM TL TD_{e,9} TK UW 重量 [g]

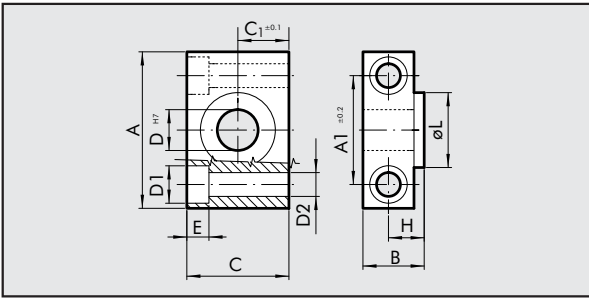


0950322107	32	63	73	83	50	12	12	22	65	170
0950402107	40	72	82.5	93	63	16	16	28	75	360
0950502107	50	83	90	97	75	16	16	28	95	580
0950632107	63	86.5	97.5	108.5	90	20	20	36	105	950
0950802107	80	104	110	116	110	20	20	36	130	1480
0951002107	100	113.5	120	126.5	132	25	25	45	145	2140
0951252107	125	135	145	155	160	25	25	50	175	2950

注意: 同时提供 4 个平头螺钉, 2 个销子

铰接支座, 用于 EN, 型号 EL

代号 Ø A A₁ B C C₁ D₁ D₂ D E H ØL 重量 [g]

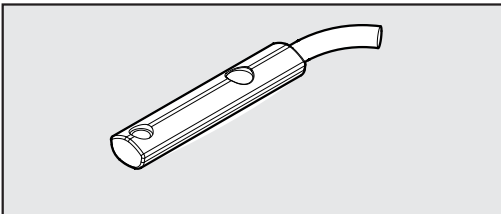


W0950322009	32	46	32	18	30	15	11	7	12	6.5	10.5	22	162
W0950402009	40	55	36	21	36	18	15	9	16	8.5	12	28	278
W0950502009	50	55	36	21	36	18	15	9	16	8.5	12	28	278
W0950632009	63	65	42	23	40	20	18	11	20	10.5	13	35	414
W0950632009	80	65	42	23	40	20	18	11	20	10.5	13	35	414
W0951002009	100	75	50	28.5	50	25	20	13	25	12.5	16	40	715
W0951002009	125	75	50	28.5	50	25	20	13	25	12.5	16	40	715

注意: 同时提供 4 个安装螺钉。

沟槽式接近开关 (可从沟槽上方插入)

代号 说明



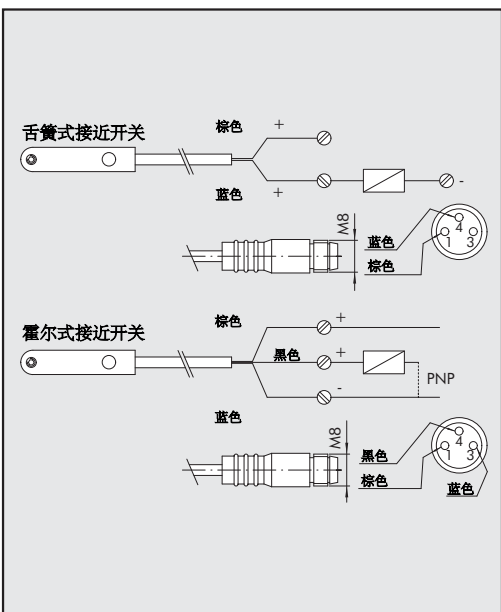
W0952025390	霍尔接近开关, 触点为常开型, 垂直插入2.5m
W0952029394	霍尔接近开关, 触点为常开型, 垂直插入300 mm M8
W0952022180	舌簧接近开关, 触点为常开型, 垂直插入2.5m
W0952028184	舌簧接近开关, 触点为常开型, 垂直插入300 mm M8
W0952125556	霍尔接近开关, 触点为常开型, 垂直插入2m ATEX

该类接近开关可直接插入沟槽。这意味着气缸端盖处无需预留安装开口。
如需沟槽保护套请参见 1.1/51

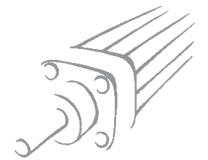
接线图

技术参数

ATEX



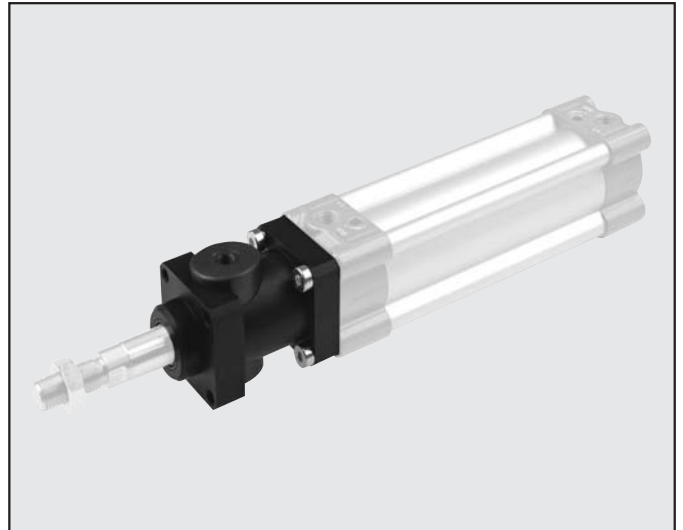
触点类型	舌簧式 常开型	霍尔式 常开型	霍尔式 常开型
开关	-	PNP	PNP
电压 (U _b)	V 10 - 30 AC/DC	10 - 30 DC	18 - 30 DC
功率	W 3 (峰值=6)	3	≤ 1.7
电压波动	-	≤ 10% di U _b	≤ 10% di U _b
电压降	V -	≤ 2	≤ 2.2
输入电流	mA -	≤ 10	≤ 10
输出电流	mA ≤ 100	≤ 100	≤ 70
换向频率	Hz ≤ 400	≤ 5000	1000
短路保护	-	有	有
过压平抑	-	有	有
极性倒置防护	-	有	有
EMC	EN 60 947-5-2	EN 60 947-5-2	EN 60 947-5-2
LED 显示	黄色	黄色	黄色
磁性灵敏度	2,8 mT ±25%	2,8 mT ±25%	2.6
重复精度	≤ 0,1 mT	≤ 0,1 mT	≤ 0,1 (U _b and ta fixed)
防护等级 (EN 60529)	IP 67	IP 67	IP 68, IP 69K
振动和抗震	30 g, 11 ms, 10÷55 Hz, 1mm	30 g, 11 ms, 10÷55 Hz, 1mm	30 g, 11 ms, 10÷55 Hz, 1mm
温度范围	°C -25 - +75	-25 - +75	-20 - +45
接近开关外部材料	PA66 + PA6I/6T	PA66 + PA6I/6T	PA
2.5m 连接电缆	PVC; 2 x 0,12 mm ²	PVC; 3 x 0,14 mm ²	PVC; 3 x 0,12 mm ²
连接电缆, 接口为 M8x1	聚氨酯; 2 x 0,14 mm ²	聚氨酯; 3 x 0,14 mm ²	-
电缆数量	2	3	3



附件：机械式活塞杆锁定装置，用于ISO 15552 VDMA 系列以及 "A"型（可安装沟槽式接近开关）气缸

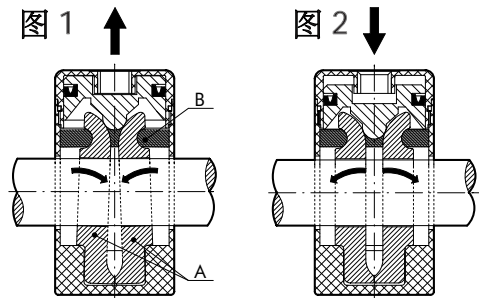
1

先导压力	Pp	4-8 bar (0.4-0.8 Mpa)
环境温度	Te	最高：80°C (176°F)
介质温度	tg	最高：70°C (154°F)
动作		NC - 双向
机械结构		二个反向金属箍锁定
夹紧力		Ø32 Ø40 Ø50 Ø63 Ø80 Ø100 Ø125
	F	650 1100 1600 2500 4000 6300 8700
本体材料	(N)	铝
底板材料		黄铜
弹簧材料		NBR
活塞材料		添加特氟龙的合成材料
密封圈材料		NBR
先导口尺寸		1/8"

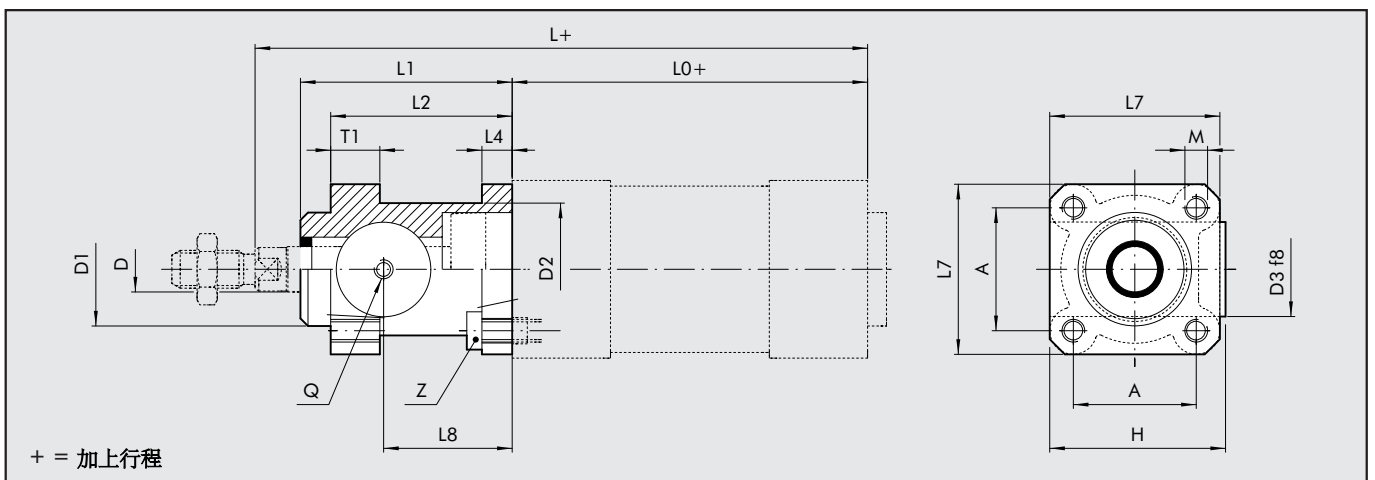


工作原理

在没有先导气源时，常闭型机械活塞杆锁定装置在弹簧力的作用下，通过两个金属箍 (A) 从两个方向上抱住气缸活塞杆 (见图 1)。通入先导气，带楔形活塞在先导压力的作用下，克服弹簧的反作用力 (B)，迫使两个金属箍与活塞杆放松并保持平行状态，活塞杆可自由滑动 (见图 2)。切记机械式活塞杆锁紧为静态锁紧方式，即在靠机械方式锁紧零部件之前一定要通过气动方式让活塞杆停止运动。



尺寸

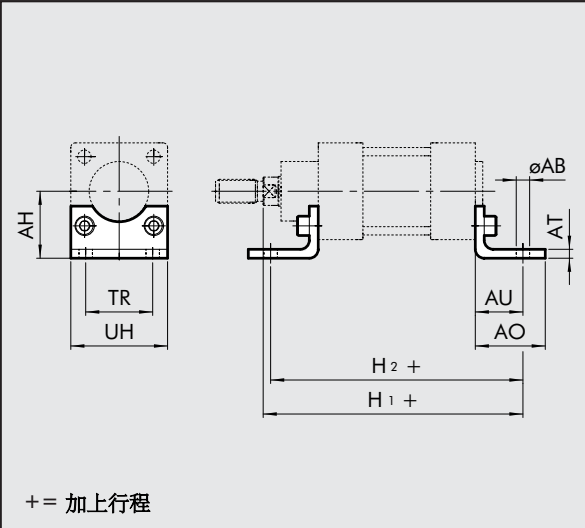


代号	Ø	L ₁	L ₂	L ₄	L ₇	L ₈	D	D ₁	D ₂	D ₃	H	A	T ₁	M	Z	Q	L ₀	L	重量 [g]
W5010001102	32	58	48	8	45	34	12	30	35	25	46.5	32.5	13	M6	M6x20	M5	94	162	150
W5010001103	40	65	55	8	50	38	16	35	40	28	53	38	13	M6	M6x20	G1/8	105	180	200
W5010001104	50	82	70	15	60	48	20	40	50	35	64	46.5	16	M8	M8x30	G1/8	106	200	500
W5010001109	63	82	70	15	70	49.5	20	45	60	38	75	56.5	16	M8	M8x30	G1/8	121	215	700
W5010001106	80	110	90	18	90	61	25	45	80	48	95	72	20	M10	M10x35	G1/8	128	251	1700
W5010001107	100	115	100	18	105	68	25	55	100	58	110.5	89	20	M10	M10x35	G1/8	138	266	2700
W5010001108	125	167	122	22	140	86.5	32	60	130	65	150	110	30	M12	M12x40	G1/8	160	347	5600

安装件：ISO 15552 VDMA 系列以及 "A" 型 可安装滑槽式接近开关气缸的附件

脚架，型号A

代号 \varnothing $\varnothing AB$ AH AO AT AU TR UH H_1 H_2 重量 [g]

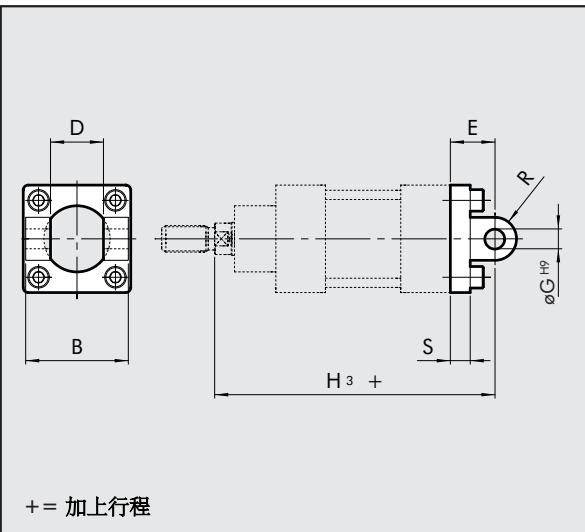


W0950322001	32	7	32	35	4	24	32	45	144	142	76
W0950402001	40	9	36	43	4	28	36	52	163	161	100
W0950502001	50	9	45	47	4	32	45	65	175	170	162
W0950632001	63	9	50	47	6	32	50	75	190	185	266
W0950802001	80	12	63	61	6	41	63	95	215	210	456
W0951002001	100	14	71	66	6	41	75	115	230	220	572
W0951252001	125	16	90	60	7	45	90	140	270	250	1130

注意：分开包装，还有2个螺栓。

双耳环铰链，型号 B

代号 \varnothing B D E $\varnothing G$ H_3 R S 重量 [g]

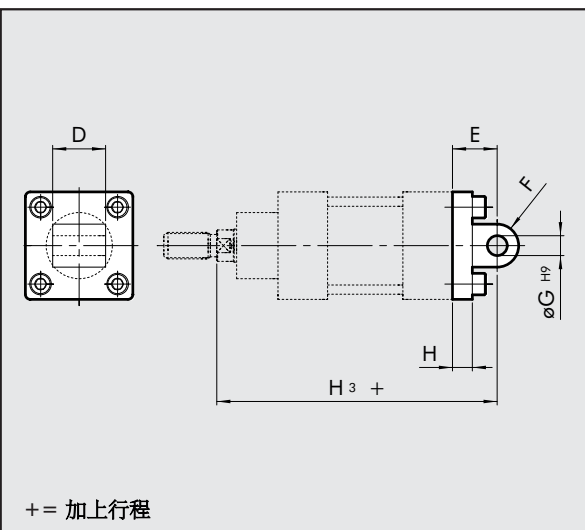


W0950322003	32	45	26	22	10	142	11	10	116
W0950402003	40	52	28	25	12	160	13	10	160
W0950502003	50	60	32	27	12	170	13	12	252
W0950632003	63	70	40	32	16	190	17	12	394
W0950802003	80	90	50	36	16	210	17	16	670
W0951002003	100	110	60	41	20	230	21	16	1085
W0951252003	125	130	70	50	25	275	26	20	2000

注意：还提供4个螺栓、4个垫圈、2个卡簧和1个销子。

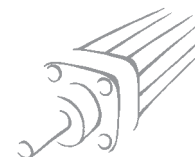
单耳环铰链，型号 BA

代号 \varnothing D E F $\varnothing G$ H H_3 重量 [g]



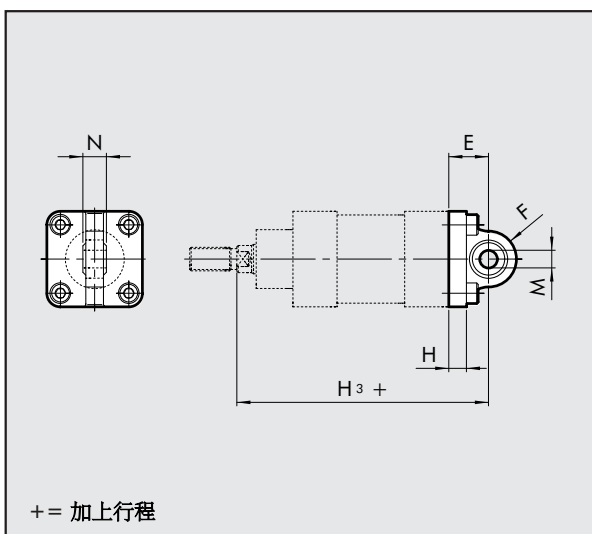
W0950322004	32	26	22	11	10	10	142	94
W0950402004	40	28	25	13	12	10	160	124
W0950502004	50	32	27	13	12	12	170	220
W0950632004	63	40	32	17	16	12	190	316
W0950802004	80	50	36	17	16	16	210	578
W0951002004	100	60	41	21	20	16	230	850
W0951252004	125	70	50	26	25	20	275	1590

注意：还提供4个螺栓、4个垫圈。



带球形关节轴承单耳环铰链, 型号 BAS

代号 Ø E F H H₃ M N 重量 [g]

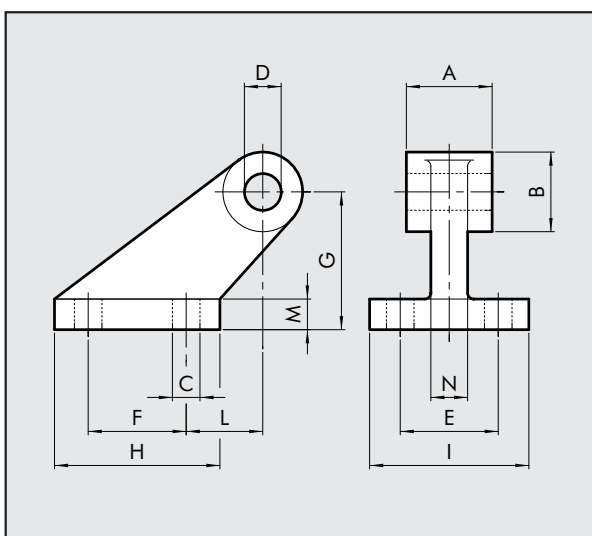


W0950322006	32	22	16	10	142	10	14	106
W0950402006	40	25	19	10	160	12	16	142
W0950502006	50	27	19	12	170	12	16	236
W0950632006	63	32	24	12	190	16	21	336
W0950802006	80	36	24	16	210	16	21	572
W0951002006	100	41	30	16	230	20	25	840
W0951252006	125	50	36	20	275	25	31	1520

注意: 还提供4个螺栓、4个垫圈。

符合CETOP单耳环铰链, 用于B型, 型号GL

代号 Ø A B C D E F G H I L M N 重量 [g]

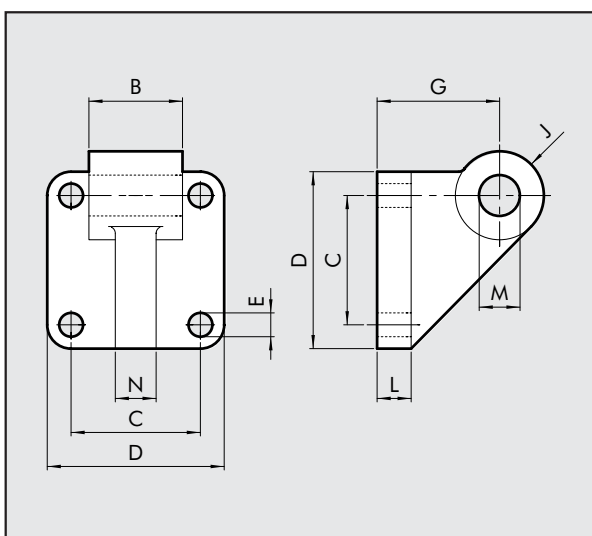


W0950322008	32	26	19	7	10	25	20	32	37	41	18	8	10	96
W0950402008	40	28	26	9	12	32	32	45	54	52	25	10	12	216
W0950502008	50	32	26	9	12	32	32	45	54	52	25	10	12	212
W0950632008	63	40	33	11	16	40	50	63	75	63	32	12	15	440
W0950802008	80	50	33	11	16	40	50	63	75	63	32	12	15	464
W0951002008	100	60	44	14	20	50	70	90	103	80	40	16	22	985
W0951252008	125	70	44	14	25	50	70	90	103	80	40	16	22	1000

注意: 还提供4个螺栓、4个垫圈。

符合ISO单耳环铰链, 用于B型, 型号GS

代号 Ø B C D E G J L M N 重量 [g]

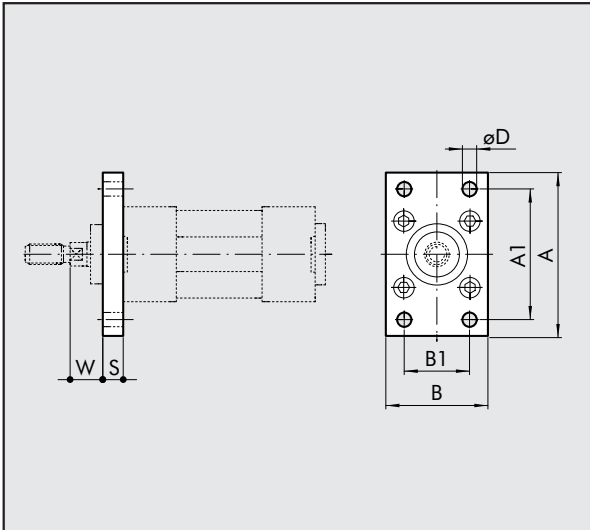


W0950322108	32	25.5	32.5	45	7	32	11	10	10	10	106
W0950402108	40	27.5	38	52	7	36	13	10	12	12	138
W0950502108	50	31.5	46.5	65	9	45	13	12	12	12	252
W0950632108	63	39.5	56.5	75	9	50	17	12	16	15	350
W0950802108	80	49.5	72	95	11	63	17	16	16	15	655
W0951002108	100	59.5	89	115	11	73	21	16	20	22	980

注意: 还提供4个螺栓、4个垫圈。

前法兰, 型号 C

代号 \varnothing A_1 A B S B_1 $\varnothing D_4$ W 重量 [g]

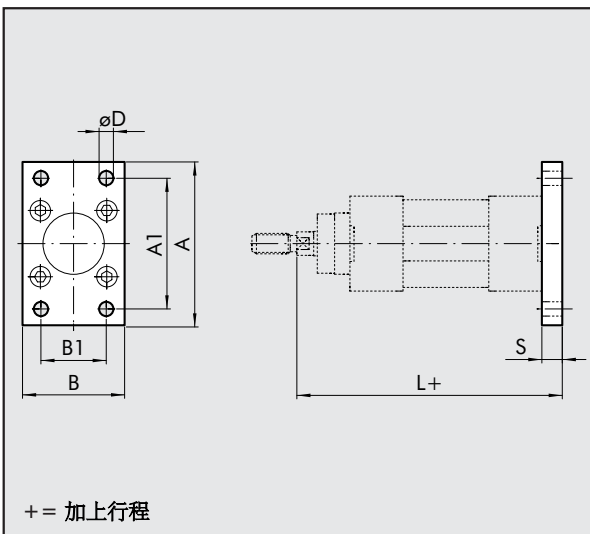


W0950322002	32	64	80	50	10	32	7	16	246
W0950402002	40	72	90	55	10	36	9	20	290
W0950502002	50	90	110	65	12	45	9	25	522
W0950632002	63	100	120	75	12	50	9	25	670
W0950802002	80	126	153	95	16	63	12	30	1420
W0951002002	100	150	178	115	16	75	14	35	2040
W0951252002	125	180	220	140	20	90	16	45	4300

注意: 还提供4个螺栓。

后法兰, 型号 C

代号 \varnothing A_1 A B S B_1 $\varnothing D_4$ L_{+corsa} 重量 [g]

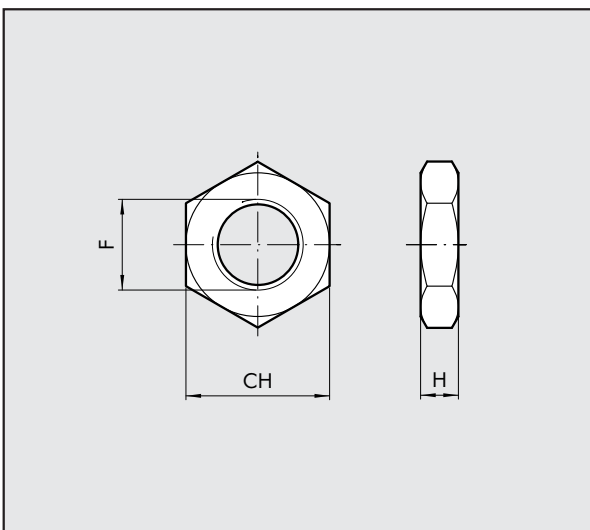


W0950322002	32	64	80	50	10	32	7	130	246
W0950402002	40	72	90	55	10	36	9	145	290
W0950502002	50	90	110	65	12	45	9	155	522
W0950632002	63	100	120	75	12	50	9	170	670
W0950802002	80	126	153	95	16	63	12	190	1420
W0951002002	100	150	178	115	16	75	14	205	2040
W0951252002	125	180	220	140	20	90	16	245	4300

注意: 还提供4个螺栓。

活塞杆螺母, 型号 S

代号 \varnothing F H CH 重量 [g]



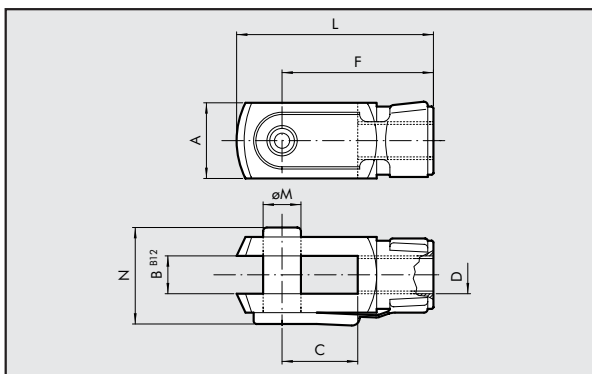
0950322010	32	M10x1.25	6	17	6
0950402010	40	M12x1.25	7	19	12
0950502010	50/63	M16x1.5	8	24	20
0950802010	80/100	M20x1.5	9	30	32
0951252010	125	M27x2	12	41	74

注意: 分开包装。



叉形接杆, 型号 GK-M

代号 \varnothing $\varnothing M$ C B A L F D N 重量 [g]

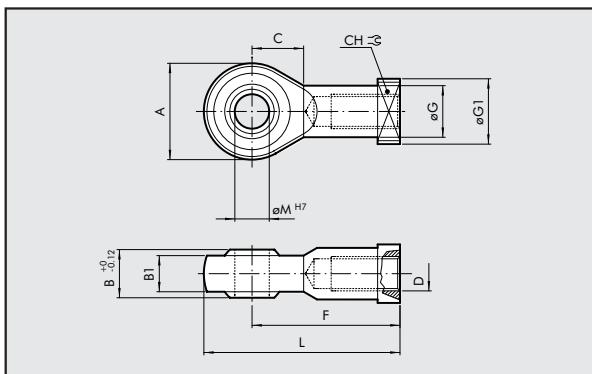


W0950322020	32	10	20	10	20	52	40	M10x1.25	26	92
W0950402020	40	12	24	12	24	62	48	M12x1.25	32	148
W0950502020	50	16	32	16	32	83	64	M16x1.5	40	340
W0950502020	63	16	32	16	32	83	64	M16x1.5	40	340
W0950802020	80	20	40	20	40	105	80	M20x1.5	40	690
W0950802020	100	20	40	20	40	105	80	M20x1.5	48	690
W0951252020	125	30	54	30	55	148	110	M27x2	65	1835

注意: 分开包装。

带球形关节轴承接杆, 型号 GA-M

代号 \varnothing $\varnothing M$ C B1 B A L F D $\varnothing G$ CH $\varnothing G1$ 重量 [g]

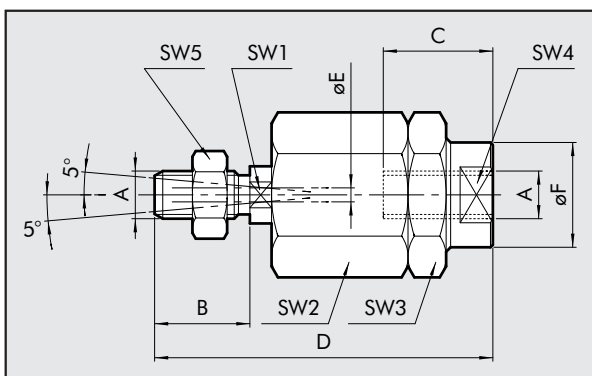


W0950322025	32	10	15	10.5	14	28	57	43	M10x1.25	15	17	19	78
W0950402025	40	12	17	12	16	32	66	50	M12x1.25	17.5	19	19	116
W0950502025	50	16	22	15	21	42	85	64	M16x1.5	22	22	22	226
W0950502025	63	16	22	15	21	42	85	64	M16x1.5	22	22	22	226
W0950802025	80	20	26	18	25	50	102	77	M20x1.5	27.5	30	27	404
W0950802025	100	20	26	18	25	50	102	77	M20x1.5	27.5	30	27	404
W0951252025	125	30	36	25	37	70	145	110	M27x2	40	41	50	1190

注意: 分开包装。

自对中关节接杆, 型号 GA-K

代号 \varnothing A B C D $\varnothing F$ $\varnothing E$ SW₁ SW₂ SW₃ SW₄ SW₅ 重量 [g]

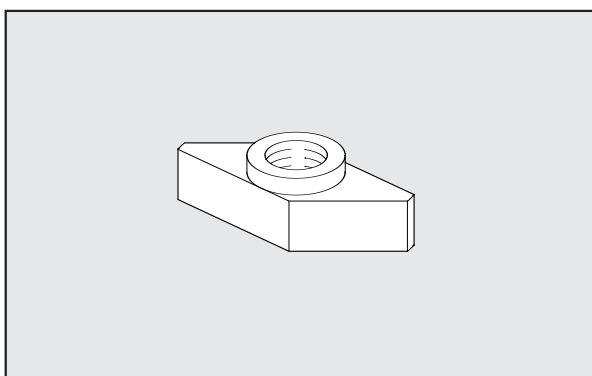


W0950322030	32	M10x1.25	20	20	71	22	4	12	30	30	19	17	216
W0950402030	40	M12x1.25	24	20	75	22	4	12	30	30	19	19	220
W0950502030	50	M16x1.5	32	32	103	32	4	20	41	41	30	24	620
W0950502030	63	M16x1.5	32	32	103	32	4	20	41	41	30	24	620
W0950802030	80	M20x1.5	40	40	119	32	4	20	41	41	30	30	680
W0950802030	100	M20x1.5	40	40	119	32	4	20	41	41	30	30	680

注意: 分开包装。

沟槽螺母

代号 说明 重量 [g]

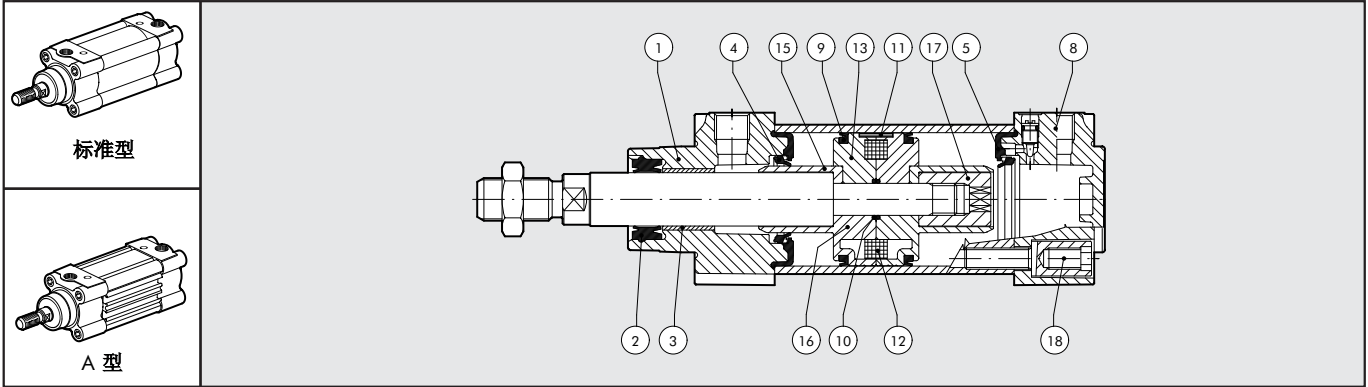


0950003001	附件: M4 型沟槽螺母	1
0950003002	附件: M3 型沟槽螺母	1

注意: 分开包装。

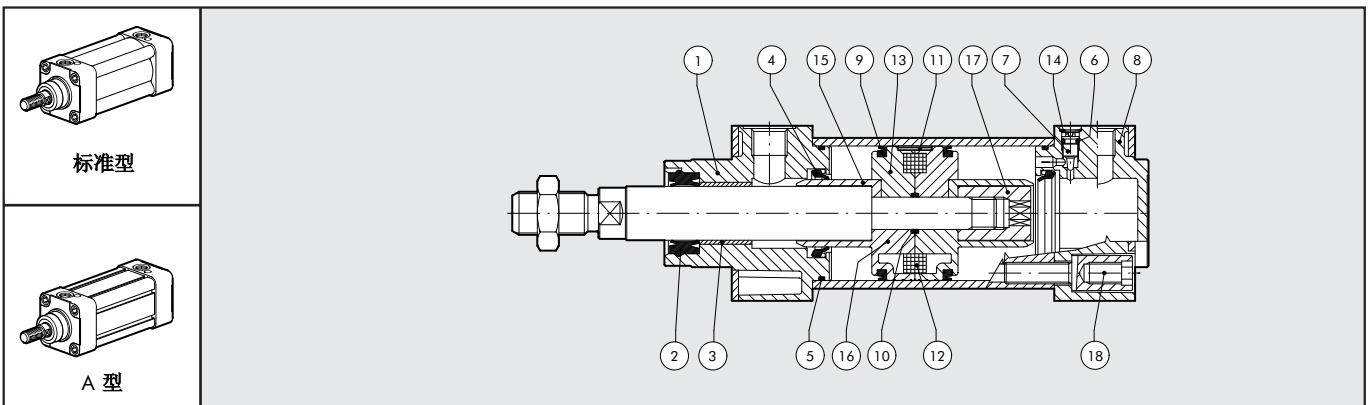
部件图：ISO 15552 VDMA 系列以及 "A" 型 可安装滑槽式接近开关气缸的附件

新型

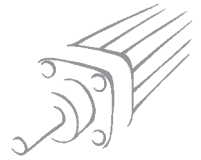


型号	部件	缸径	代号
全套聚氨酯密封圈	2-4-5-6-9-10	Ø 32-125	009 ... 0101
全套NBR密封圈	2-4-5-6-9-10	Ø 32-125	009 ... 0502
全套聚氨酯前端盖组件	1-2-3-4-5-6-7-14-17-18	Ø 32-125	009 ... 0110N
全套NBR前端盖组件	1-2-3-4-5-6-7-14-17-18	Ø 32-125	009 ... 0304N
全套聚氨酯后端盖组件	4-5-6-7-8-14-17-18	Ø 32-125	009 ... 0111N
全套NBR后端盖组件	4-5-6-7-8-14-17-18	Ø 32-125	009 ... 0305N
全套聚氨酯活塞组件	9-10-16-19	Ø 32-63	009 ... 0604
全套聚氨酯活塞组件	9-10-11-13-15-18	Ø 80-125	009 ... 0604
全套NBR活塞组件	9-10-16-19	Ø 32-63	009 ... 0602
全套NBR活塞组件	9-10-11-13-15-18	Ø 80-125	009 ... 0602
全套聚氨酯端盖A+P+活塞组件	1-2-3-4-5-6-7-8-9-10-14-16-17-18	Ø 32-63	009 ... 0704N
全套聚氨酯端盖A+P+活塞组件	1-2-3-4-5-6-7-8-9-10-11-13-14-15-17-18	Ø 80-125	009 ... 0704N
全套NBR端盖A+P+活塞组件	1-2-3-4-5-6-7-8-9-10-14-16-17-18	Ø 32-63	009 ... 0702N
全套NBR端盖A+P+活塞组件	1-2-3-4-5-6-7-8-9-10-11-13-14-15-17-18	Ø 80-125	009 ... 0702N
磁环	12	Ø 32-125	009 ... 0800

旧型



型号	部件	缸径	代号
全套聚氨酯密封圈	2-4-5-6-9-10	Ø 32-125	009 ... 0101
全套NBR密封圈	2-4-5-6-9-10	Ø 32-125	009 ... 0502
全套聚氨酯前端盖组件	1-2-3-4-5-6-7-14-17-18	Ø 32-125	009 ... 0110
全套NBR前端盖组件	1-2-3-4-5-6-7-14-17-18	Ø 32-125	009 ... 0304
全套聚氨酯后端盖组件	4-5-6-7-8-14-17-18	Ø 32-125	009 ... 0111
全套NBR后端盖组件	4-5-6-7-8-14-17-18	Ø 32-125	009 ... 0305
全套聚氨酯活塞组件	9-10-16-19	Ø 32-63	009 ... 0604
全套聚氨酯活塞组件	9-10-11-13-15-18	Ø 80-125	009 ... 0604
全套NBR活塞组件	9-10-16-19	Ø 32-63	009 ... 0602
全套NBR活塞组件	9-10-11-13-15-18	Ø 80-125	009 ... 0602
全套聚氨酯端盖A+P+活塞组件	1-2-3-4-5-6-7-8-9-10-14-16-17-18	Ø 32-63	009 ... 0704
全套聚氨酯端盖A+P+活塞组件	1-2-3-4-5-6-7-8-9-10-11-13-14-15-17-18	Ø 80-125	009 ... 0704
全套NBR端盖A+P+活塞组件	1-2-3-4-5-6-7-8-9-10-14-16-17-18	Ø 32-63	009 ... 0702
全套NBR端盖A+P+活塞组件	1-2-3-4-5-6-7-8-9-10-11-13-14-15-17-18	Ø 80-125	009 ... 0702
磁环	12	Ø 32-125	009 ... 0800



附件：导向装置装置，用于 ISO 15552 VDMA 系列 以及 "A" 型（可安装沟槽式接近开关）气缸

1

带导向装置 DS/DH/DM 系列气缸可获得最佳的线性和抗旋转效果。该导向装置单独或组合使用皆可，组合使用可构成整套抓取装置：这种情况下，导向装置可通过 A 型和 C 型固定（脚架和法兰）连在一起。

导向装置可与 ISO 15552（缸径：32 - 100）气缸连接。可提供下列形式：

U 型*：适合较小负载和较低速度 (GDS)

H 型*：适合较大负载 (GDH)

H 型**：适合高速的情况 (GDM)

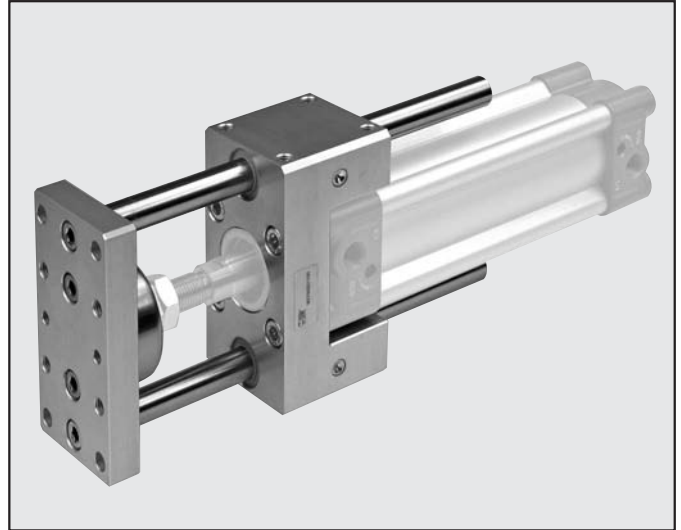
标准行程：

Ø 32-100: 50-100-150-200-250-320-400-500

*铜质导向套

**带滚珠导向套

（重量，请参见 1.1/07 上的数据表）



导向元件

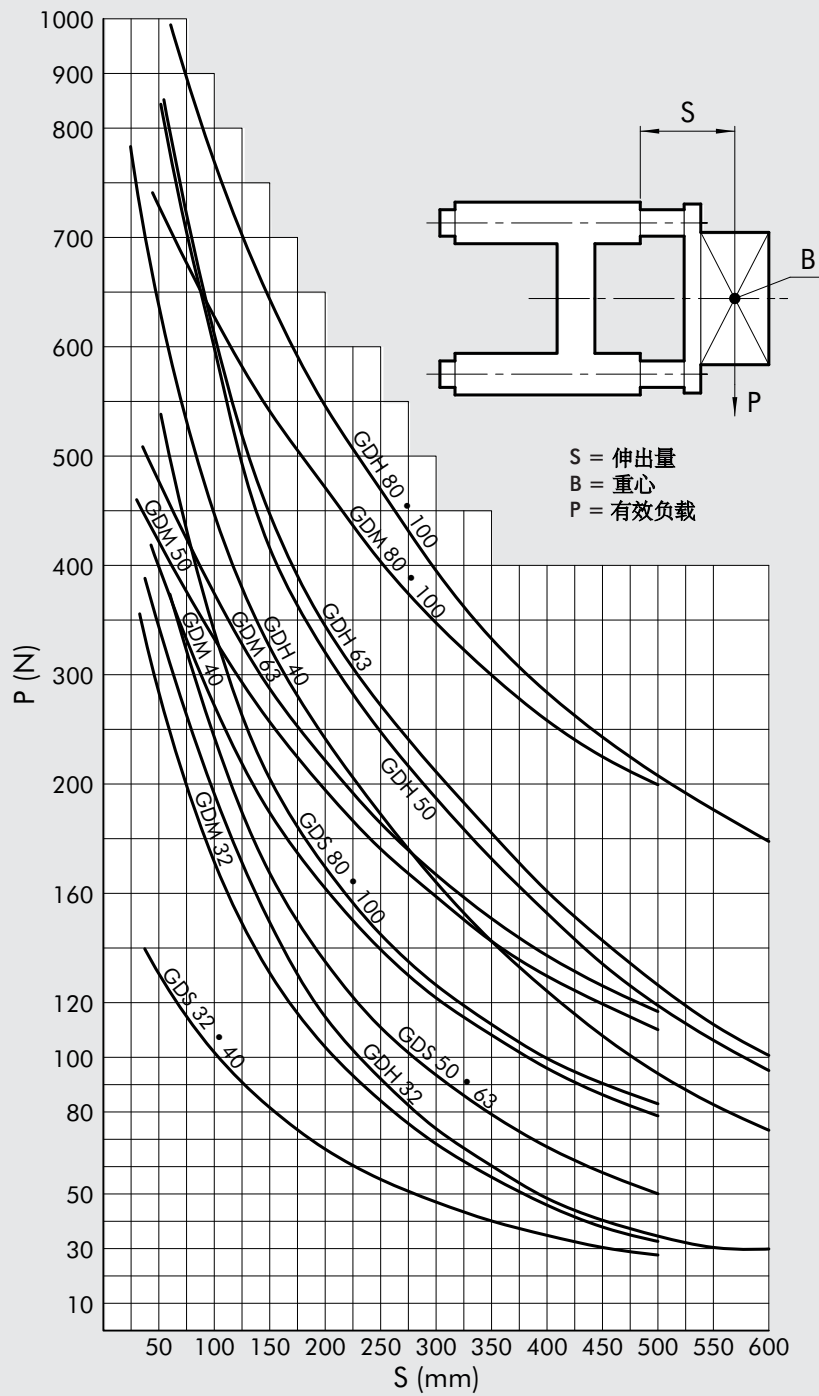
GDS-GDH 系列

本体：铝合金
导向套：自润滑，烧结铜，带垫圈
活塞杆：滚压不锈钢

GDM 系列

本体：铝合金
导向套：滚珠直接轴承和刮尘环
活塞杆：调质钢

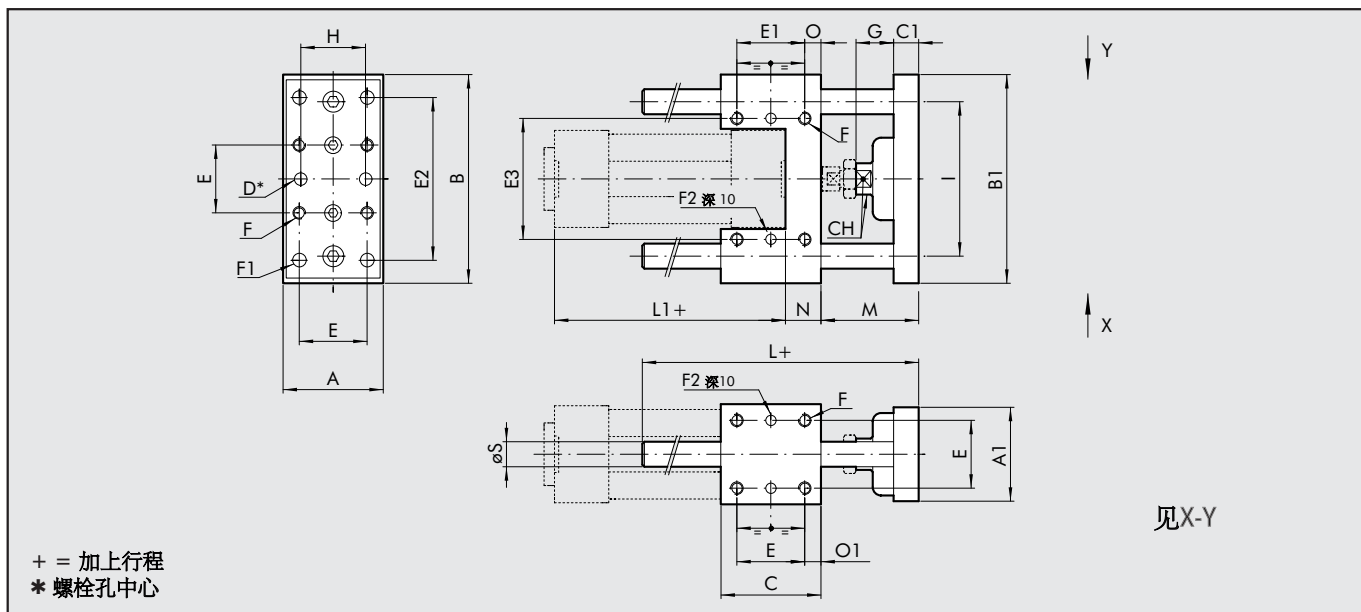
导向装置负载图





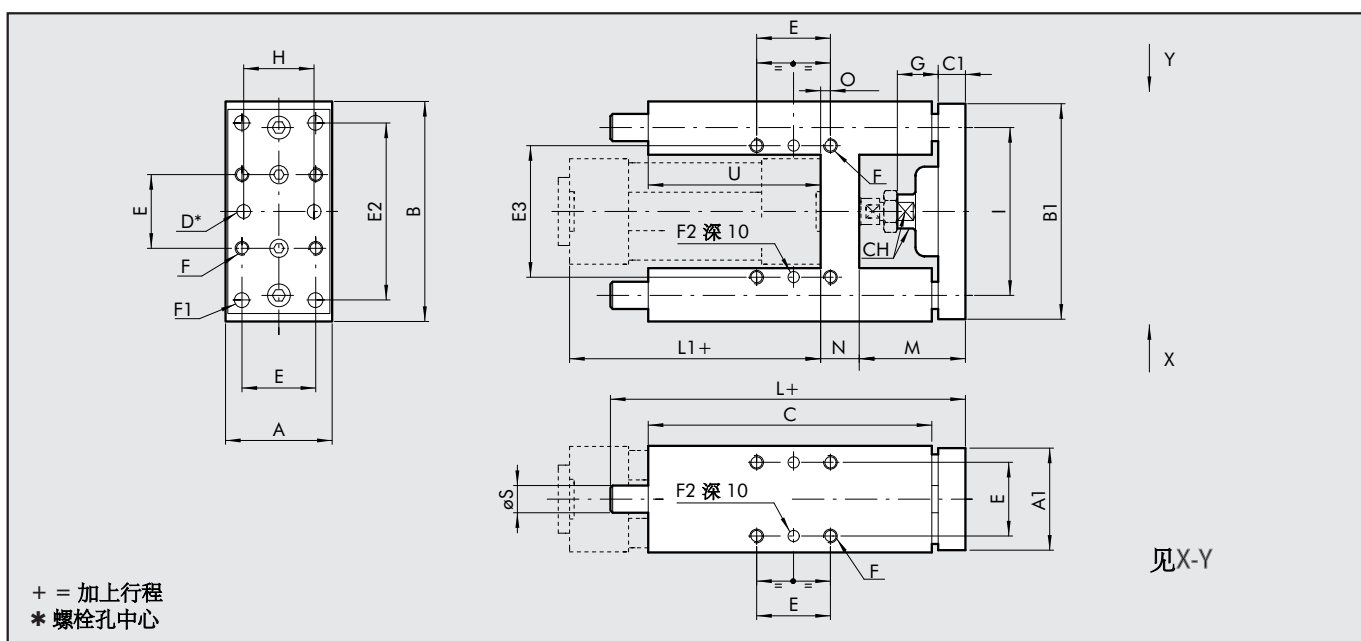
GDS型

1






∅	A	A ₁	B	B ₁	C	C ₁	D ^{H7}	E	E ₁	E ₂	E ₃	F	F ₁	F ₂ ^{H7}	G	H	I	L	L ₁	M	N	O	O ₁	∅S	Ch
32	48	45	100	90	48	12	6	32.5	32.5	78	58	M6	6.5	6	20	31	74	108	94	46	17	7.8	7.8	12	15
40	56	53	106	105	58	15	6	38	38	84	64	M6	6.5	6	21	36	80	120	105	52	21	10	10	12	15
50	66	63	125	120	59	15	6	46.5	46.5	100	80	M8	8.5	6	24	45	96	130	106	65	25	6.3	6.3	16	22
63	76	73	132	127	76	15	6	56.5	56.5	105	95	M8	8.5	6	24	45	104	145	121	65	25	9.8	9.8	16	22
80	98	95	165	160	90	16	6	50	50	130	130	M10	11	6	31	56	130	170	128	71	34	20	9	20	27
100	118	115	185	180	110	16	6	70	70	150	150	M10	11	6	31	56	152	190	138	71	39	20	10.5	20	27

GDH-GDM型



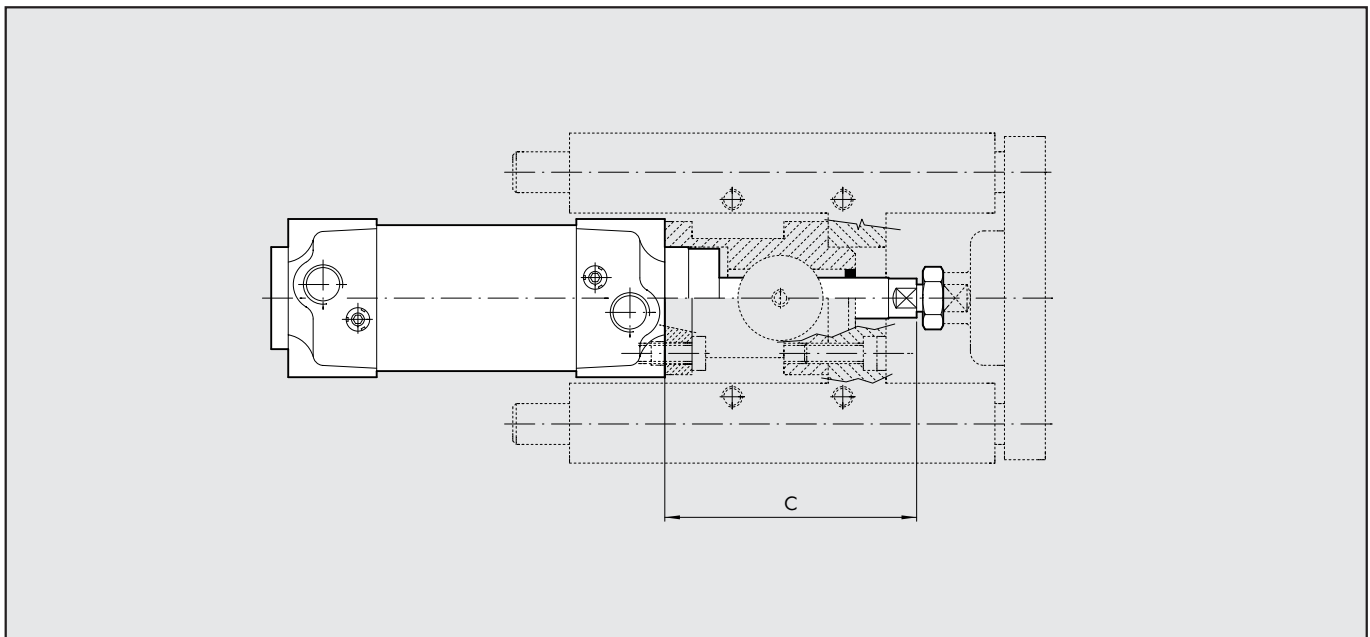
∅	A	A ₁	B	B ₁	C	C ₁	Ch	D ^{H7}	E	E ₂	O	E ₃	F	F ₁	F ₂ ^{H7}	G	H	I	L	L ₁	M	N	S	U
32	49	45	97	90	125	12	13	6	32.5	78	4.3	61	M6	6.5	6	18	31	74	177	94	47	17	12	76
40	58	54	115	110	139	15	15	6	38	84	11	69	M6	6.5	6	21	36	87	192	105	53	21	16	81
50	69	63	137	130	148	15	22	6	46.5	100	18.5	85	M8	8.5	6	24	45	104	205	106	63	26	20	78
63	85	79	152	145	182	15	22	6	56.5	105	15.3	100	M8	8.5	6	24	45	119	237	121	62	26	20	111
80	105	99	189	180	215	20	27	6	72	130	21	130	M10	11	6	31	56	148	280	128	76	34	25	128
100	129	120	213	200	220	20	27	6	89	150	24.5	150	M10	11	6	31	56	173	280	138	76	39	25	128

前法兰，型号C

型式	缸径	型号	代号
在铜轴承上滑动 (GDS) 	32	UNIT MW DS 032...	W 0700321...
	40	UNIT MW DS 040...	W 0700401...
	50	UNIT MW DS 050...	W 0700501...
	63	UNIT MW DS 063...	W 0700631...
	80	UNIT MW DS 080...	W 0700801...
	100	UNIT MW DS 100...	W 0701001...
在铜轴承上滑动 (GDH) 	32	UNIT MW DH 032...	W 0700322...
	40	UNIT MW DH 040...	W 0700402...
	50	UNIT MW DH 050...	W 0700502...
	63	UNIT MW DH 063...	W 0700632...
	80	UNIT MW DH 080...	W 0700802...
	100	UNIT MW DH 100...	W 0701002...
在滚珠轴承上滑动 (GDM) 	32	UNIT MW DM 032...	W 0700323...
	40	UNIT MW DM 040...	W 0700403...
	50	UNIT MW DM 050...	W 0700503...
	63	UNIT MW DM 063...	W 0700633...
	80	UNIT MW DM 080...	W 0700803...
	100	UNIT MW DM 100...	W 0701003...

注意：完整的行程和代号还需加上3位数的行程（如：50=050）。

带锁紧机构的气缸+导向装置，代号137



∅	C
32	74
40	85
50	107
63	107
80	136
100	143
126	187