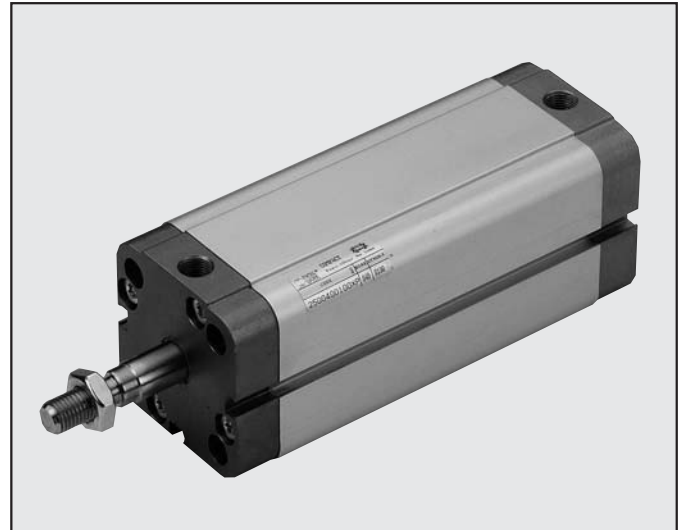


"CMPC" 系列紧凑型气缸: Ø 12-100

1

CMPC 系列紧凑型气缸, 型式多样, 可满足一系列要求:

- 配置: 带或不带磁环
- 型式: 单作用 (活塞杆伸出、缩回或双出杆)
- 双作用、双作用抗旋转及双作用双出杆
- 两级、三级、四级倍力气缸
- 两级、三级多位置气缸
- 32至100 缸径的中心安装距符合 ISO 15552 标准, 20至100 缸径的中心安装距符合法国 NFE 49-004-1 和 2 (UNITOP) 标准。12和16的中心距采用行业内标准。特殊型材、外端盖通过螺丝拧入壳体, 使它们自动对齐, 确保气缸具备最佳的导向性能。此外, 还可通过一系列安装件实现多种安装方式。客户可根据需要确定将接近开关安装在气缸的某一侧面。
- Ø20至Ø100还可提供FKM/FPM (适合高温) 的配置。

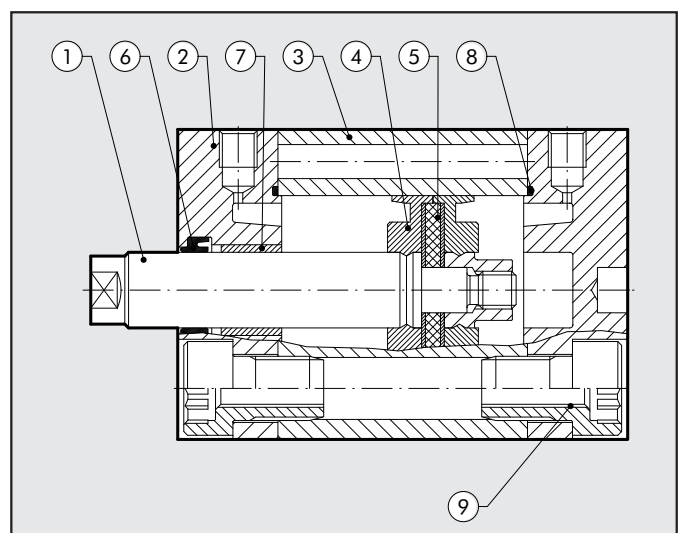


技术参数	聚氨酯	FKM/FPM
工作压力	最高工作压力: 10 bar (最高工作压力: 1 MPa-145 psi)	
工作温度	-10°C - +60°C (Ø20 - Ø63) -10°C - +80°C (Ø80 - Ø100) -10°C - +150° (无磁环)	
工作介质	未润滑空气。如润滑, 则必须持续润滑。	
缸径	Ø12, Ø16; 中心安装距符合行业标准	
	Ø 30, Ø 40, Ø 50, Ø 63, Ø 80 和 Ø 100 中心安装距符合 ISO 15552 标准	
	Ø 20, Ø 25, Ø 32, Ø 40, Ø 50, Ø 63, Ø 80 和 Ø 100 中心安装距符合 NFE 49-004-1 和 2 标准	
结构型式	见剖面图, 端盖上有螺纹	
型式	双作用, 单作用 (活塞杆伸出) 单作用 (活塞杆缩回), 双出杆 通孔双出杆、单作用双出杆、抗旋转双出杆、无爬行*	
	所有型式的活塞杆均有内螺纹和外螺纹两种。	
磁性感应	所有型式均带磁性。可根据需要提供无磁性的型式。	
备注	如要正常工作, 建议使用50 µm过滤空气	
起动压力	Ø 12至Ø 32: 0.6 bar - Ø 40至Ø 100: 0.4 bar	
推力和拉力 (6 bar时)	参见1.1/05页上的技术资料概要	
重量	参见1.1/06页上的技术资料概要	

* 该系列无爬行气缸仅使用未润滑空气作介质

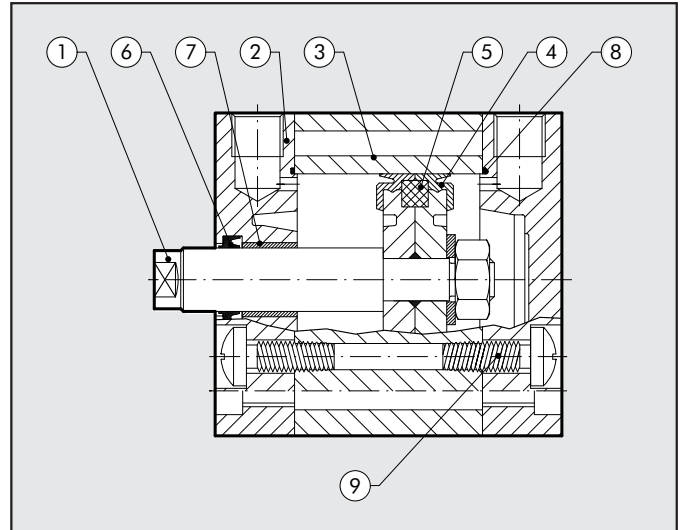
零部件 Ø 12 - 25

- ① 活塞杆: 不锈钢, 镀厚层铬
- ② 端盖: 外表面阳极氧化铝合金
- ③ 缸体: 铝合金型材, 表面阳极氧化处理
- ④ 活塞密封圈: 聚氨酯或FKM/FPM
- ⑤ 磁环: 带磁性的稀土金属
- ⑥ 活塞杆密封圈: 聚氨酯或FKM/FPM
- ⑦ 导向套: 带青铜和PTFE衬垫的轴套
- ⑧ 静密封O形圈: NBR 或 FKM/FPM
- ⑨ 安装螺丝: 镀锌钢

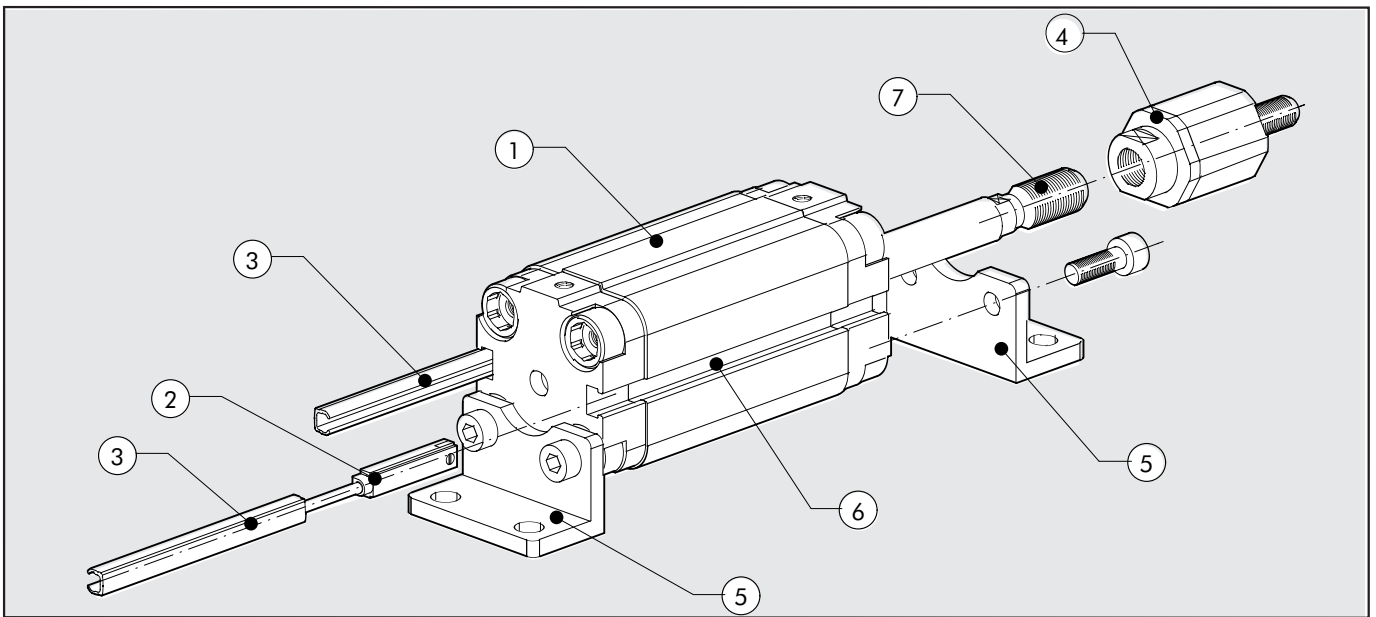


零部件Ø 32 - 100

- ① 活塞杆: C45钢或不锈钢, 镀厚层铬
- ② 端盖: 铝合金型材, 外表面阳极氧化处理
- ③ 缸体: 铝合金型材, 外表面阳极氧化处理
- ④ 活塞密封圈: 聚氨酯或FKM/FPM
- ⑤ 磁环: Ø 12 - 32带磁性的稀土金属; Ø 40 - 100 塑性磁条
- ⑥ 活塞杆密封圈: 聚氨酯或FKM/FPM
- ⑦ 导向套: 带青铜和PTFE 衬垫的轴套
- ⑧ 静密封O形圈: NBR 或 FKM/FPM
- ⑨ 安装螺丝: 镀锌钢



技术参数



- ① 紧凑型气缸有两种中心安装距
 - Ø 32- 100符合ISO 15552
 - Ø 20 -100符合NFE 49-004-1和2
- ② 预接线的沟槽式接近开关, 可带或不带接插口
- ③ 塑料条, 可隔离灰尘或保护接近开关电线, 代号W0950000160
- ④ 自对中球形接头, 代号W095... 2030
- ⑤ 带脚架安装件。例: 代号W095... 6001
所有的安装件都带气缸安装螺钉
- ⑥ 接近开关沟槽
- ⑦ 根据需要, 可提供内螺纹活塞杆或外螺纹活塞杆



紧凑型气缸安装组件

1

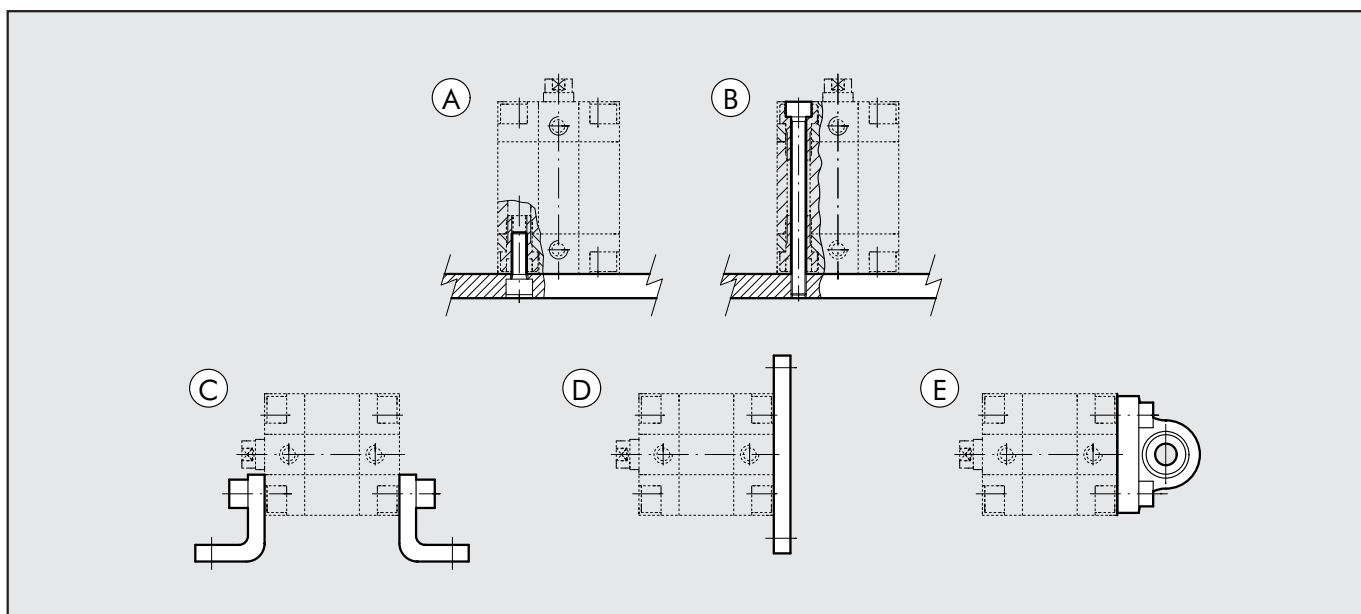


图 A: 通过端盖处的螺纹用螺钉与框架相连接。

图 B: 通过螺钉或丝拉杆从上方直接安装。必须使用不带磁性的不锈钢（如 AISI 304）。

图 C: 脚架安装。订货号包括安装气缸所用的一个脚架和两个螺钉。

图 D: 通过前端盖或后端盖和法兰进行连接。订货号包括安装气缸所用的一个脚架和四个螺钉。

图 E: 通过关节铰链安装，可实现中心线轻微偏移补偿，且使气缸转动自如。

订货号包括安装气缸所用的一个脚架和四个螺钉。

单作用气缸的弹簧力（理论值）

缸径	Ø 12	Ø 16	Ø 20	Ø 25	Ø 32	Ø 40	Ø 50	Ø 63	Ø 80	Ø 100
最小负载 (N)	4.40	4.90	8.40	13.90	19.00	24.80	36.30	50.20	77.60	131.80
最大负载 (N)	9.80	14.20	20.90	33.20	35.90	53.70	62.20	82.30	118.90	183.30

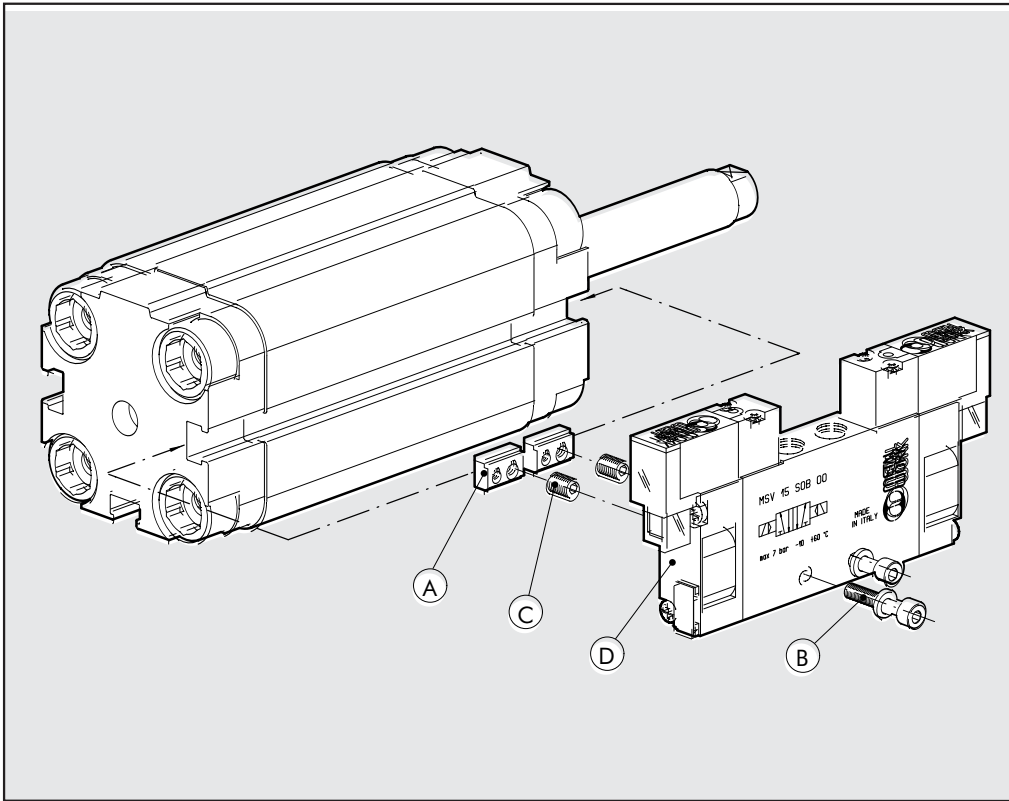
紧凑型气缸的行程

单作用气缸标准型的行程	其它型号的标准行程	其它型号的最大建议行程	抗旋转气缸的最大建议行程
Ø 12 → 10 mm	Ø 12; Ø 16 → 5至40 mm	Ø 12-Ø 25 → 200 mm	Ø 12-Ø 63 → 120 mm
Ø 16; Ø 100 → 25 mm	Ø 20; Ø 25 → 5至50 mm	Ø 32; Ø 40 → 300 mm	Ø 80; Ø 100 → 150 mm
	Ø 32 - Ø 100 → 5至80 mm	Ø 50; Ø 63 → 400 mm	
		Ø 80; Ø 100 → 500 mm	

通孔双出杆型气缸的最大建议行程

Ø 20 - Ø 40 → 5至80 mm
 Ø 50; Ø 63 → 5至100 mm
 Ø 80; Ø 100 → 5至160 mm

阀安装在气缸上

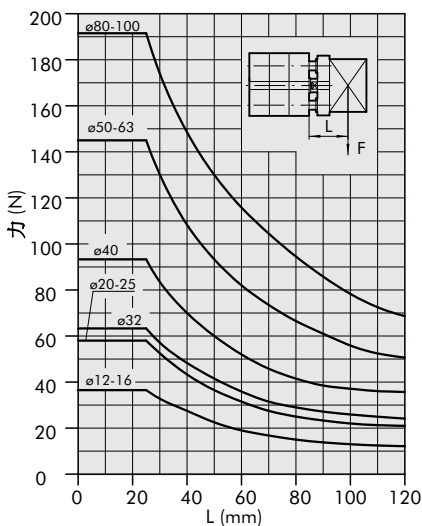


对这类气缸，阀(D)可通过接近开关沟槽直接安装在气缸上。要做到这一点，需要使用沟槽螺母(A)和螺丝(B)。沟槽螺母有两种螺纹尺寸：M3和M4。所需螺纹的尺寸、型号、数量如表格所示。与沟槽螺母一同提供的还有2个平头螺钉，接口尺寸分别为M3和M4(C)。确定完阀的中心距和阀的位置后，沟槽螺母就可固定在气缸上。其位置可由平头螺钉固定以方便今后对阀进行维护。

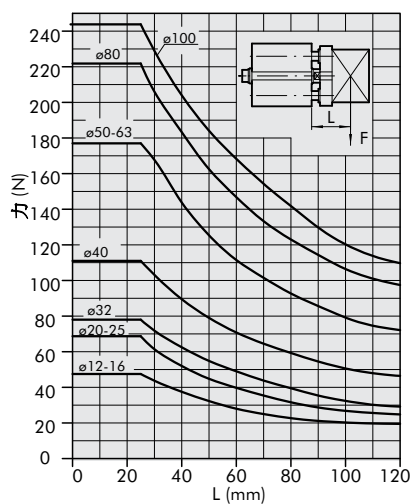
安装的阀的类型 (D)	沟槽螺母 (A) 代号：0950003000	位置记忆平头螺钉 (C)	气缸连接用螺丝 (B) (每个沟槽螺母一个)	垫圈 (B) (每个螺丝一个)
MACH 11	n. 2	M4	M3x16 UNI 5931 (DIN 912)	A3.2 UNI 1751 (DIN 127A)
SERIE 70 1/8	n. 2	M3	M4x25 UNI 5931 (DIN 912)	—
SERIE 70 1/4	n. 2	M3	M4x30 UNI 5931 (DIN 912)	A4.3 UNI 1751 (DIN 127A)

抗旋转型的最大负载

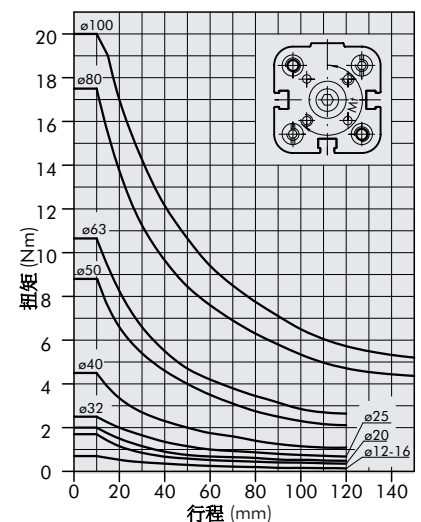
抗旋转型的侧向力

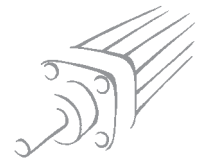


抗旋转双出杆型的侧向力



扭矩、行程图 (扭矩视行程而定)





双作用Ø 12 - 25与单作用Ø 12 - 25

+ = 加上行程
 1 = 接近开关沟槽

SE-DE 活塞杆，带外螺纹
 SE 活塞杆，伸出型
 SE 活塞杆伸出型，带外螺纹

	A	B	ØC	CH	CH1	D	ØEH9	F	G	H	H1	L	M	N	O	ØO1	P	Q	R	S	S1	符合的标准
Ø 12	29	18	6	5	10	30	6	4	38	8	30	18.5	8	42.5	M4	3.2	M3	M5	M6	16	4.5	
Ø 16	29	18	8	7	13	30	6	4	38	8	30	18.5	10	42.5	M4	3.2	M4	M5	M8	20	4.5	
Ø 20	36.5	22	10	8	17	37.5	6	4	38	8	30	18.5	12	42.5	M5	4.2	M5	M5	M10x1.25	22	4.5	UNITOP
Ø 25	40.5	26	10	8	17	41.5	6	4	39.5	8	31.5	19	12	45	M5	4.2	M5	M5	M10x1.25	22	5.5	UNITOP

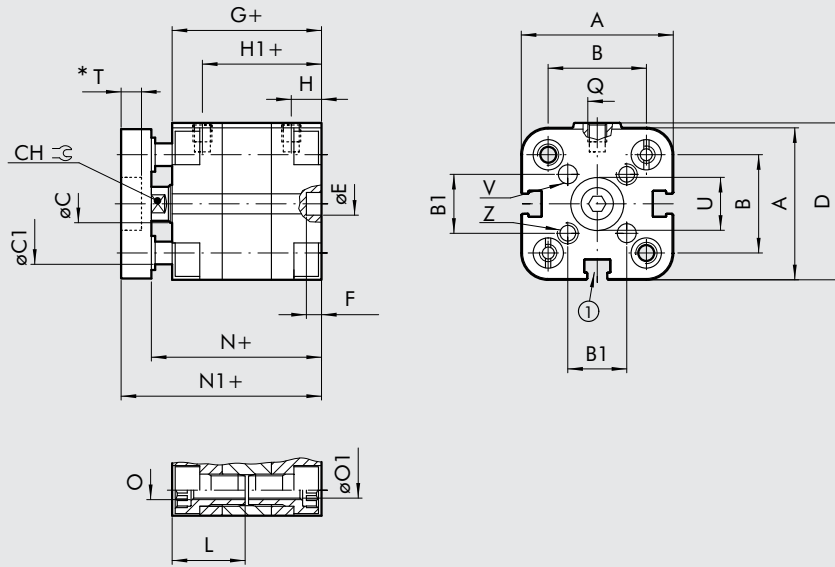
双作用Ø 32 - 100与单作用Ø 32 - 100

+ = 加上行程
 1 = 接近开关沟槽
 7 = 仅适合 Ø63 - 100
 8 = 支座，适用于 DIN 7984 螺钉

SE-DE 活塞杆，带外螺纹
 SE 活塞杆，伸出型
 SE 活塞杆伸出型，带外螺纹

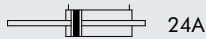
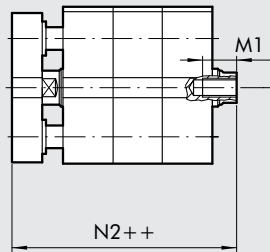
	B		ØC	CH	CH1	D	ØEH9	F	G	H	H1	L	M	N	O		ØO1		P	Q	R	S	S1
	ISO	UNITOP													ISO	UNITOP	ISO	UNITOP					
Ø 32	47	32.5 ^{+0.4} _{-0.1}	12	10	17	48.5	6	4	44.5	7.5	37	4	14	50.5	M6	M6	5.2	5.2	M6	G1/8	M10x1.25	22	6
Ø 40	56	38	12	10	17	57.5	6	4	45.5	7.5	38	4.5	14	52	M6	M6	5.2	5.2	M6	G1/8	M10x1.25	22	6.5
Ø 50	67	46.5	16	13	19	69	6	4	45.5	7.5	38	4.5	16	53	M8	M8	6.2	6.2	M8	G1/8	M12x1.25	24	7.5
Ø 63	80	56.5	13	16	13	82	8	4	50	7.5	42.5	5.5	16	57.5	M8	M10	6.2	8.5	M8	G1/8	M12x1.25	24	7.5
Ø 80	102	72	17	20	17	105	8	4	56	8.5	47.5	5.5	20	64	M10	M10	8.5	8.5	M10	G1/8	M16x1.5	32	8
Ø 100	123	89	21	25	22	126	8	4	66.5	10.5	56	5.5	24	76.5	M10	M10	8.5	8.5	M12	G1/4	M20x1.5	40	10

抗旋转型 Ø 12 - 25



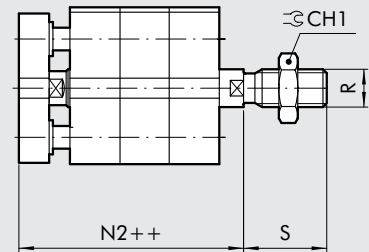
+ = 加上行程
 * = 剖面, 含公差
 1 = 接近开关沟槽

抗旋转双出杆型, 带内螺纹



++ = 加上两倍行程

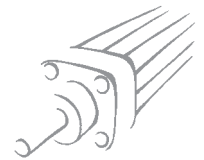
抗旋转双出杆型, 带外螺纹



++ = 加上两倍行程

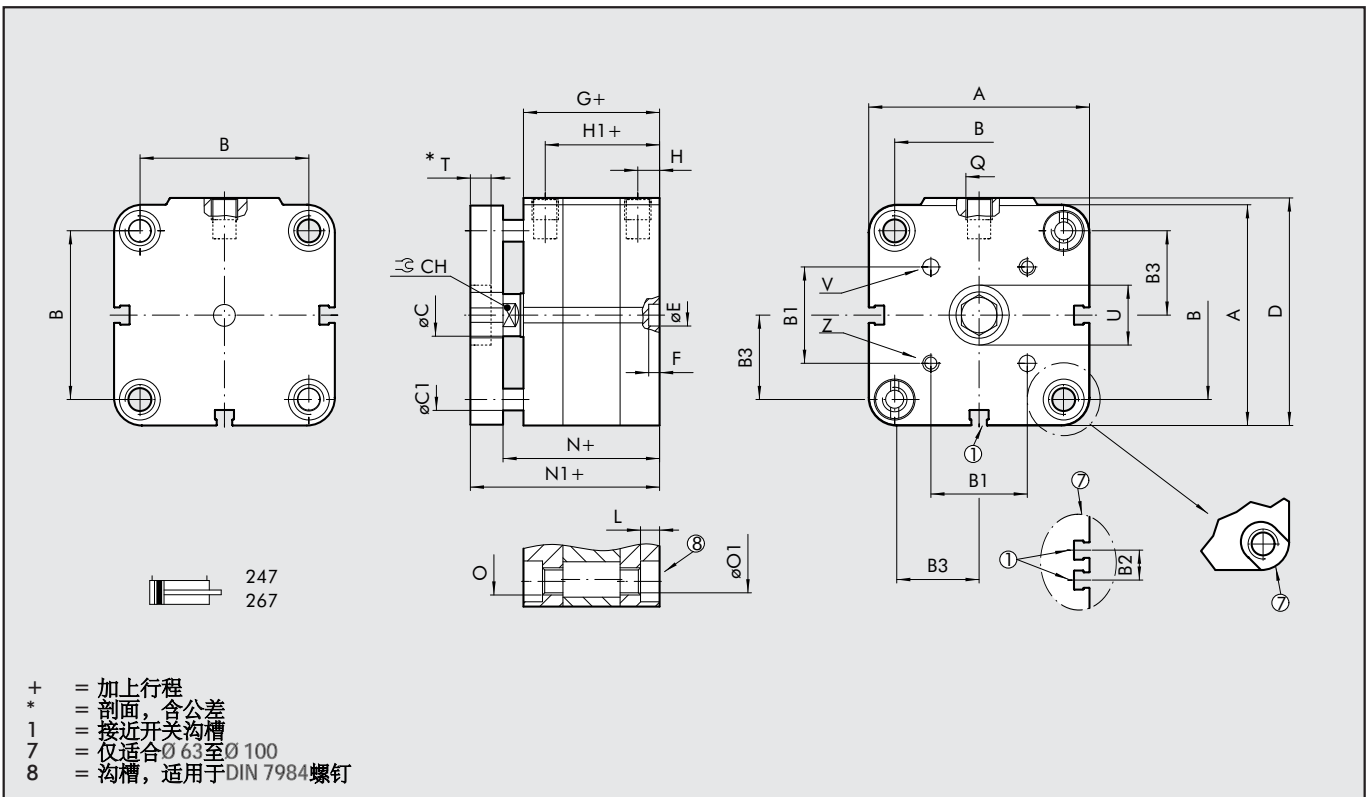
	A	B	B1	ØC	ØC1	CH	CH1	D	ØE H9	F	G	H	H1	L	M1 x 行程		N	N1	N2
															<5	≥5			
Ø 12	29	18	9.9	6	5	5	10	30	6	4	38	8	30	18.5	5	8	42.5	48.5	53
Ø 16	29	18	9.9	8	5	7	13	30	6	4	38	8	30	18.5	5	10	42.5	48.5	53
Ø 20	36.5	22	12	10	6	8	17	37.5	6	4	38	8	30	18.5	7	12	42.5	50.5	55
Ø 25	40.5	26	15.6	10	6	8	17	41.5	6	4	39.5	8	31.5	19	7	12	45	53	58.5

	O	ØO1	P	Q	R	S	T	ØU H9	ØV H8	Z	符合的标准
Ø 12	M4	3.2	M3	M5	M6	16	2	6	3	M3	
Ø 16	M4	3.2	M4	M5	M8	20	2	8	3	M3	
Ø 20	M5	4.2	M5	M5	M10x1.25	22	3.5	10	4	M4	UNITOP
Ø 25	M5	4.2	M5	M5	M10x1.25	22	4	14	5	M5	UNITOP



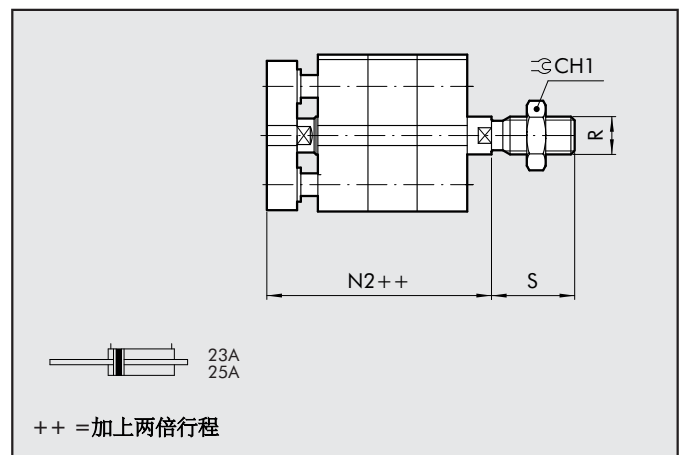
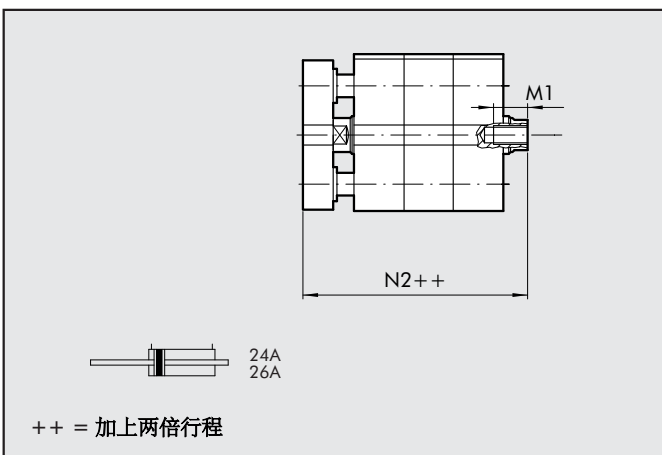
抗旋转型 Ø 32 - 100

1



抗旋转双出杆型, 带内螺纹

抗旋转双出杆型, 带外螺纹



A	B		B1	B2	B3	ØC	ØC1	CH	CH1	D	ØEH9	F	G	H	H1	L	M1 x 行程		
	ISO	UNITOP															≥5	<5	
Ø 32	47	32.5 ^{+0.1}	32 ^{+0.1}	19.8	-	16.1	12	8	10	17	48.5	6	4	44.5	7.5	37	4	14	9
Ø 40	56	38	42	23.3	-	20	12	8	10	17	57.5	6	4	45.5	7.5	38	4.5	14	9
Ø 50	67	46.5	50	29.7	-	24	16	10	13	19	69	6	4	45.5	7.5	38	4.5	16	11
Ø 63	80	56.5	62	35.4	13	30	16	10	13	19	82	8	4	50	7.5	42.5	5.5	16	11
Ø 80	102	72	82	46	17	38.5	20	12	17	24	105	8	4	56	8.5	47.5	5.5	20	15
Ø 100	123	89	103	56.6	21	48	25	12	22	30	126	8	4	66.5	10.5	56	5.5	24	19

N	N1	N2	O		ØO1		P	Q	R	S	T	ØUH9	ØVH8	Z	
			ISO	UNITOP	ISO	UNITOP									
Ø 32	50.5	60.5	66.5	M6	M6	5.2	5.2	M6	G1/8	M10x1.25	22	4.5	17	5	M5
Ø 40	52	62	68.5	M6	M6	5.2	5.2	M6	G1/8	M10x1.25	22	4.5	17	5	M5
Ø 50	53	65	72.5	M8	M8	6.2	6.2	M8	G1/8	M12x1.25	24	6	22	6	M6
Ø 63	57.5	69.5	77	M8	M10	6.2	8.5	M8	G1/8	M12x1.25	24	6	22	6	M6
Ø 80	64	78	86	M10	M10	8.5	8.5	M10	G1/8	M16x1.5	32	8	28	8	M8
Ø 100	76.5	90.5	100.5	M10	M10	8.5	8.5	M12	G1/4	M20x1.5	40	9	30	10	M10

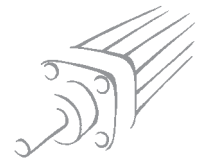
双出杆型Ø 12 - 25

	A	B	ØC	CH	CH1	D	G	H	H1	L	M1x行程		N	N2	O	ØO1	P	P1	P2	Q	R	S	
											<5	≥5											
Ø 12	29	18	6	5	10	30	38	8	30	18.5	8	5	8	42.5	47	M4	3.2	M3	-	M5	M6	16	
Ø 16	29	18	8	7	13	30	38	8	30	18.5	10	5	10	42.5	47	M4	3.2	M4	-	M5	M8	20	
Ø 20*	36.5	22	10	8	17	37.5	38	8	30	18.5	12	7	12	42.5	47	M5	4.2	M5	-	1.5	M5	M10x1.25	22
Ø 25*	40.5	26	10	8	17	41.5	39.5	8	31.5	19	12	7	12	45	50.5	M5	4.2	M5	-	1.5	M5	M10x1.25	22

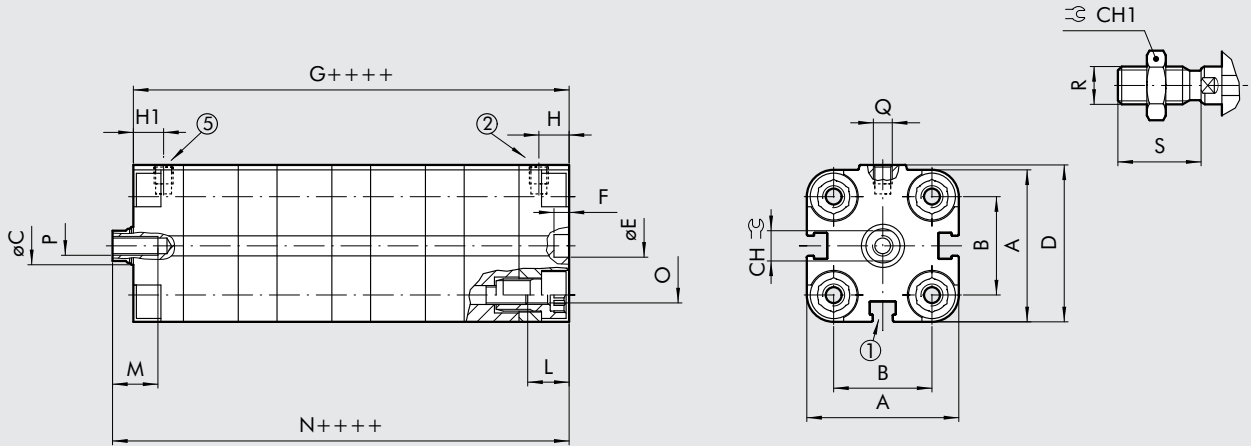
*结构符合 UNITOP

双出杆型Ø 32 - 100

	A	B		ØC	CH	CH1	D	G	H	H1	L	M1x行程		N2	O		ØO1		P	P1	P2	Q	R	S			
		ISO	UNITOP									≥5	<5		ISO	UNITOP	ISO	UNITOP									
Ø 32	47	32.5 ^{+0.1}	32 ^{+0.1}	-	12	10	17	48.5	44.5	7.5	37	4	14	14	9	50.5	56.5	M6	M6	5.2	5.2	M6	-	2.5	G1/8	M10x1.25	22
Ø 40	56	38	42	-	12	10	17	57.5	45.5	7.5	38	4.5	14	14	9	52	58.5	M6	M6	5.2	5.2	M6	-	2.5	G1/8	M10x1.25	22
Ø 50	67	46.5	50	-	16	13	19	69	45.5	7.5	38	4.5	16	16	11	53	60.5	M8	M8	6.2	6.2	M8	-	4	G1/8	M12x1.25	24
Ø 63	80	56.5	62	-	13	16	13	82	50	7.5	42	5.5	16	16	11	57.5	65	M8	M10	6.2	8.5	M8	-	4	G1/8	M12x1.25	24
Ø 80	102	72	82	-	17	20	17	105	56	8.5	47.5	5.5	20	20	15	64	72	M10	M10	8.5	8.5	M10	1/8	5	G1/8	M16x1.5	32
Ø 100	123	89	103	-	21	25	22	126	66.5	10.5	56	5.5	24	24	19	76.5	86.5	M10	M10	8.5	8.5	M12	1/4	6	G1/4	M20x1.5	40

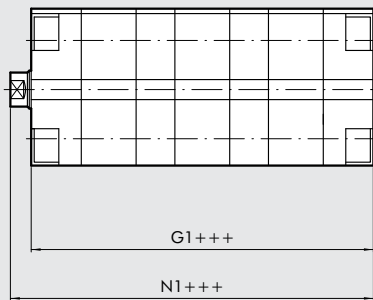


4级倍力气缸 Ø 20 - 25



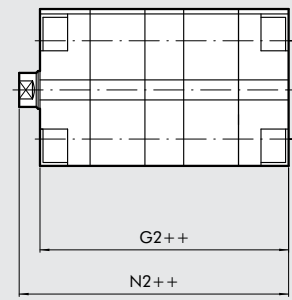
++++ = 加上四倍行程
 1 = 接近开关沟槽
 2 = 气缸排气口
 5 = 气缸进气口

3级倍力气缸



+++ = 加上三倍行程

2级倍力气缸

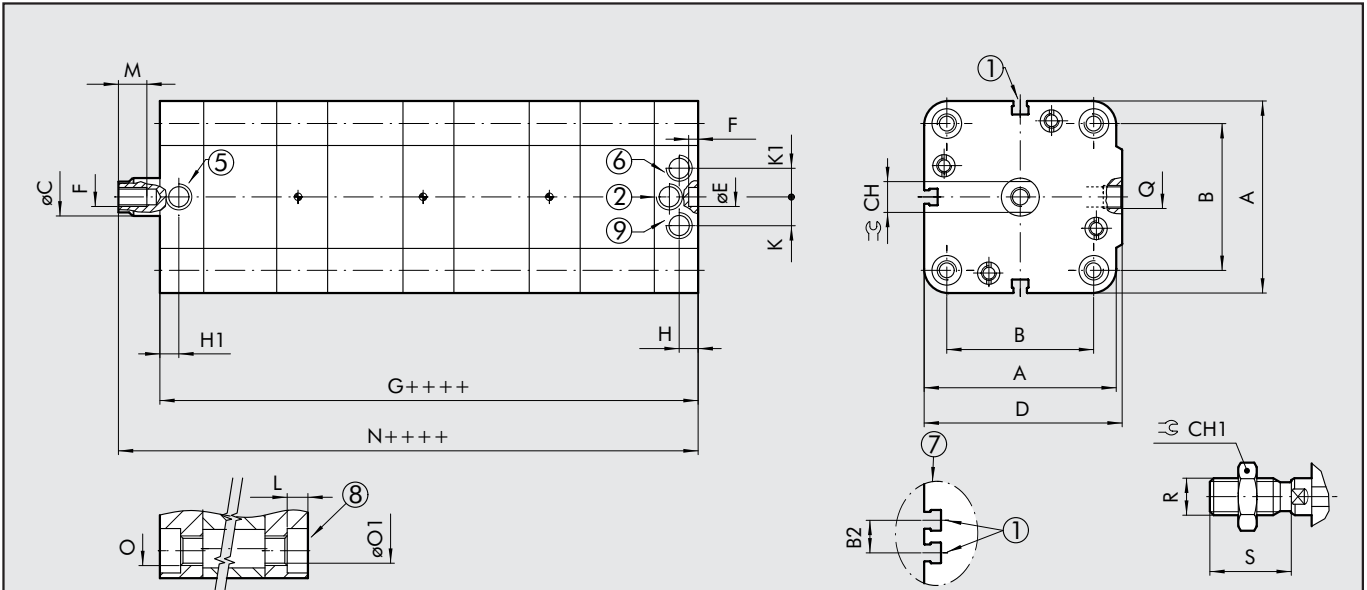


++ = 加上两倍行程

	A	B	ØC	CH	CH1	D	ØEH9	F	G	G1	G2	H	H1	L	M	N	N1
Ø 20	36.5	22	10	8	17	37.5	6	4	114.5	89	63.5	8	8	10	12	119	93.5
Ø 25	40.5	26	10	8	17	41.5	6	4	118	92	66	8	8	10	12	123.5	97.5

N2	O	P	Q	R	S	符合的标准
68	M5	M5	M5	M10x1.25	22	UNITOP
71.5	M5	M5	M5	M10x1.25	22	UNITOP

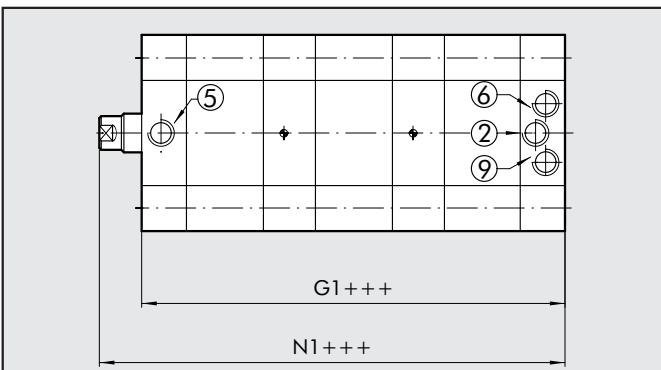
4级倍力气缸 Ø 32 - 100



2 = 气缸排气口, 适合Ø 32-63
 5 = 气缸进气口, 适合Ø 32-63
 6 = 气缸进气口, 适合Ø 80; 100
 9 = 气缸排气口, 适合Ø 80; 100
 1 = 接近开关沟槽
 7 = 仅适合Ø 63-100
 8 = 沉孔, 适用于DIN 7984螺钉

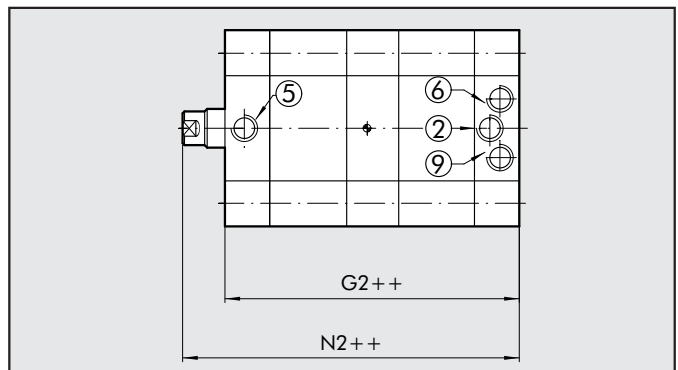
++++ = 加上四倍行程

3级倍力气缸



+++ = 加上三倍行程

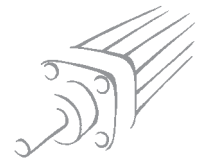
2级倍力气缸



++ = 加上两倍行程

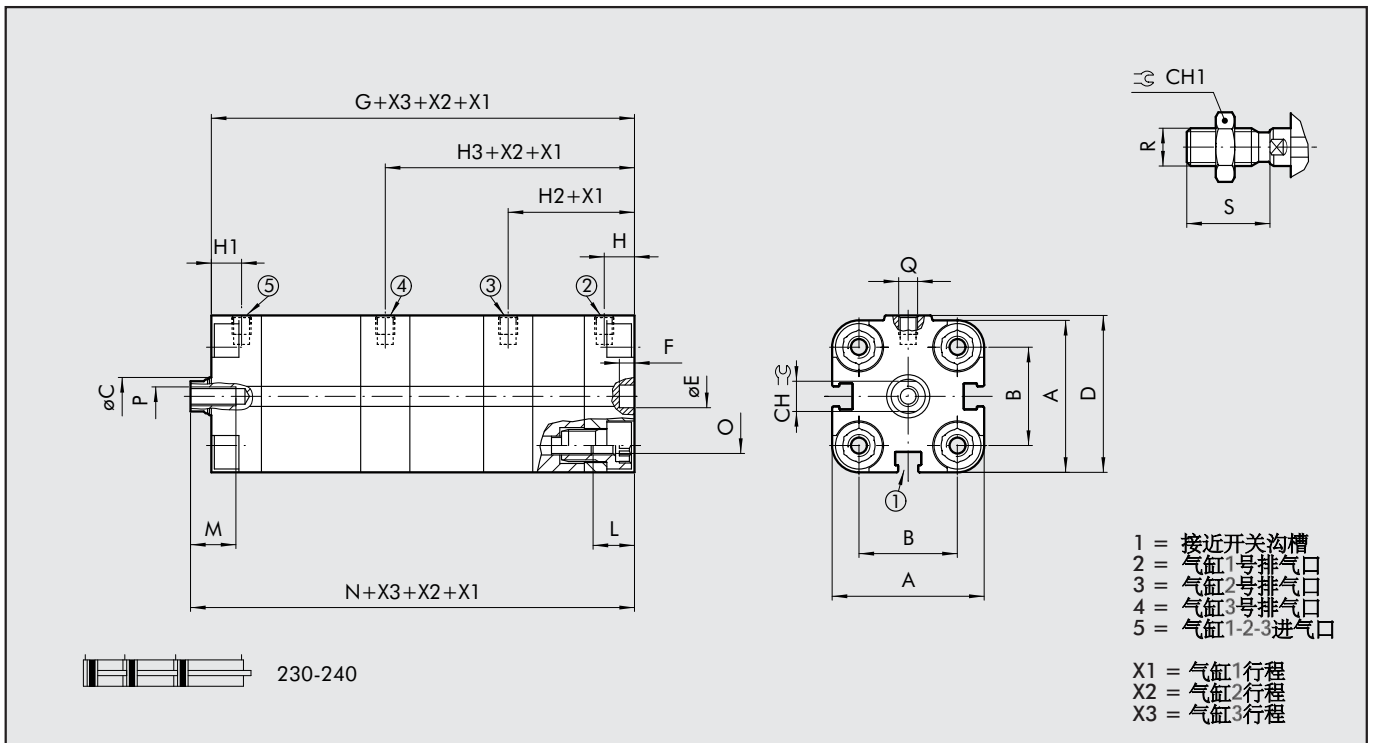
	B																
	A	ISO	UNITOP	B2	ØC	CH	CH1	D	ØE H9	F	G	G1	G2	H	H1	K	K1
Ø 32	47	32.5 ^{+0.1}	32 ^{+0.1}	-	12	10	17	48.5	6	4	154	117.5	81	7.5	7.5	-	-
Ø 40	56	38	42	-	12	10	17	57.5	6	4	162.5	123.5	84.5	7.5	7.5	-	-
Ø 50	67	46.5	50	-	16	13	19	69	6	4	163.5	124	85	7.5	7.5	-	-
Ø 63	80	56.5	62	13	16	13	19	82	8	4	182	138	94	7.5	7.5	-	-
Ø 80	102	72	82	17	20	17	24	105	8	4	204.5	155	105.5	8.5	-	10.5	10.5
Ø 100	123	89	103	21	25	22	30	126	8	4	243	184	125.5	10.5	-	14.5	14.5

	O										ØO1			
	L	M	N	N1	N2	ISO	UNITOP	ISO	UNITOP	P	Q	R	S	
Ø 32	4	14	160	123.5	87	M6	M6	5.2	5.2	M6	G1/8	M10x1.25	22	
Ø 40	4.5	14	169	130	91	M6	M6	5.2	5.2	M6	G1/8	M10x1.25	22	
Ø 50	4.5	16	171	131.5	92.5	M8	M8	6.2	6.2	M8	G1/8	M12x1.25	24	
Ø 63	5.5	16	189.5	145.5	101.5	M8	M10	6.2	8.5	M8	G1/8	M12x1.25	24	
Ø 80	5.5	20	212.5	163	113.5	M10	M10	8.5	8.5	M10	G1/8	M16x1.5	32	
Ø 100	5.5	24	253	194	135.5	M10	M10	8.5	8.5	M12	G1/4	M20x1.5	40	

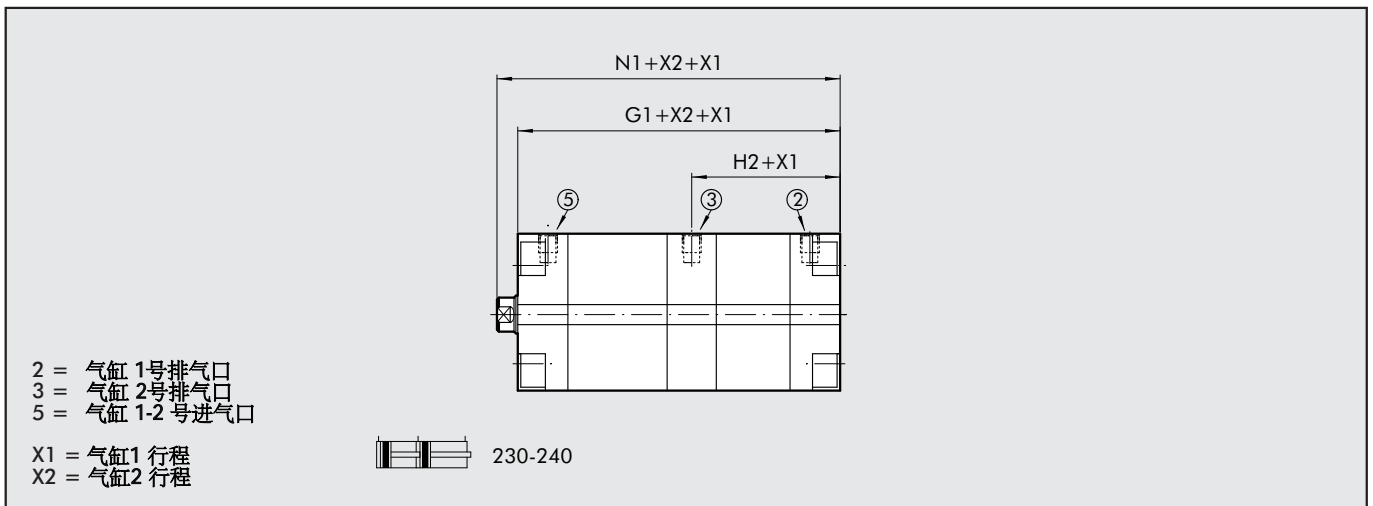


3级多位置气缸Ø 12 - 25

1



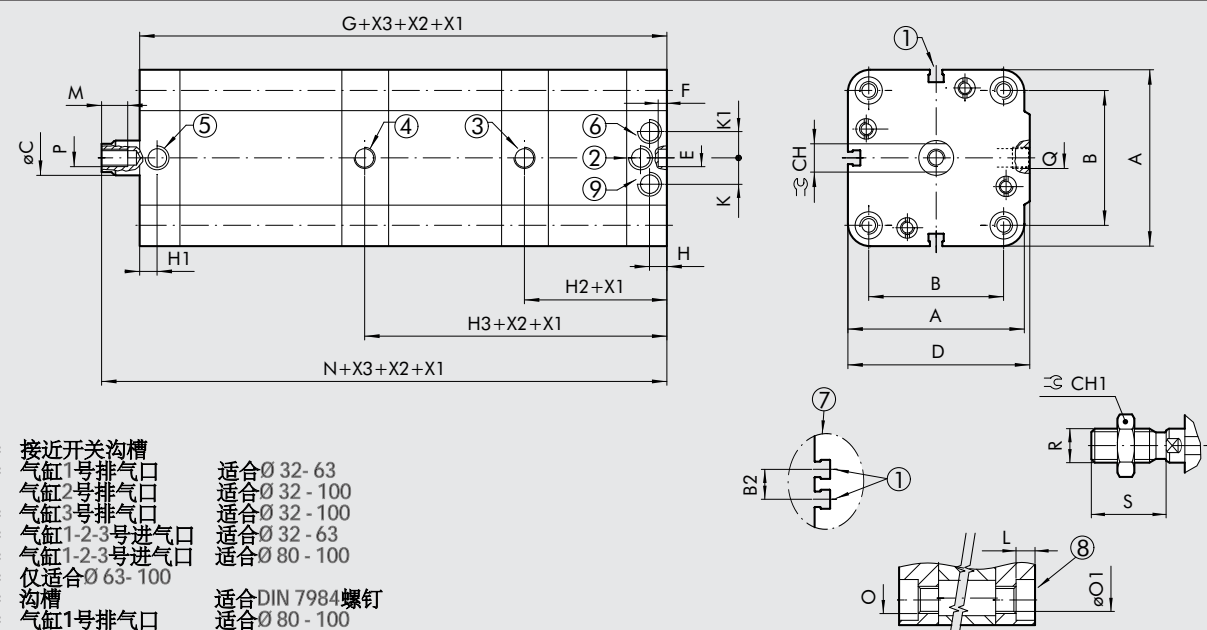
2级多位置气缸



	A	B	ØC	CH	CH1	D	ØE H9	F	G	G1	H	H1	H2	H3	L	M	N	N1	O	P	Q	R	S
Ø 12	29	18	6	5	10	30	6	4	89	63.5	8	8	33.5	59	10	8	93.5	68	M4	M3	M5	M6	16
Ø 16	29	18	8	7	13	30	6	4	89	63.5	8	8	33.5	59	10	10	93.5	68	M4	M4	M5	M8	20
Ø 20*	36.5	22	10	8	17	37.5	6	4	89	63.5	8	8	33.5	59	10	12	93.5	68	M5	M5	M5	M10x1.25	22
Ø 25*	40.5	26	10	8	17	41.5	6	4	92	66	8	8	34	60	10	12	97.5	71.5	M5	M5	M5	M10x1.25	22

*符合的标准: UNITOP

3级多位置气缸 Ø 32 - 100

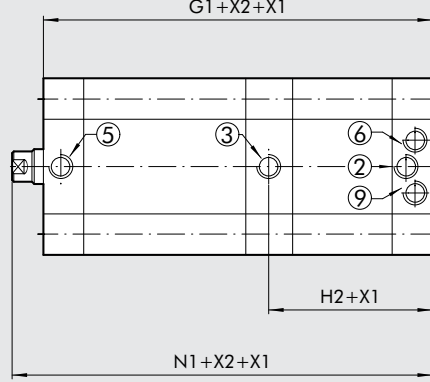


1 = 接近开关沟槽
 2 = 气缸1号排气口 适合Ø 32 - 63
 3 = 气缸2号排气口 适合Ø 32 - 100
 4 = 气缸3号排气口 适合Ø 32 - 100
 5 = 气缸1-2-3号进气口 适合Ø 32 - 63
 6 = 气缸1-2-3号进气口 适合Ø 80 - 100
 7 = 仅适合Ø 63 - 100
 8 = 沟槽 适合DIN 7984螺钉
 9 = 气缸1号排气口 适合Ø 80 - 100

X1 = 气缸1行程
 X2 = 气缸2行程
 X3 = 气缸3行程

230-240
250-260

2级多位置气缸



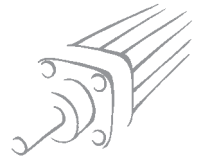
2 = 气缸1号排气口 适合Ø 32 - 63
 3 = 气缸2号排气口 适合Ø 32 - 100
 5 = 气缸1-2号进气口 适合Ø 32 - 63
 6 = 气缸1-2号进气口 适合Ø 80 - 100
 9 = 气缸1号排气口 适合Ø 80 - 100

X1 = 气缸1行程
 X2 = 气缸2行程

230-240
250-260

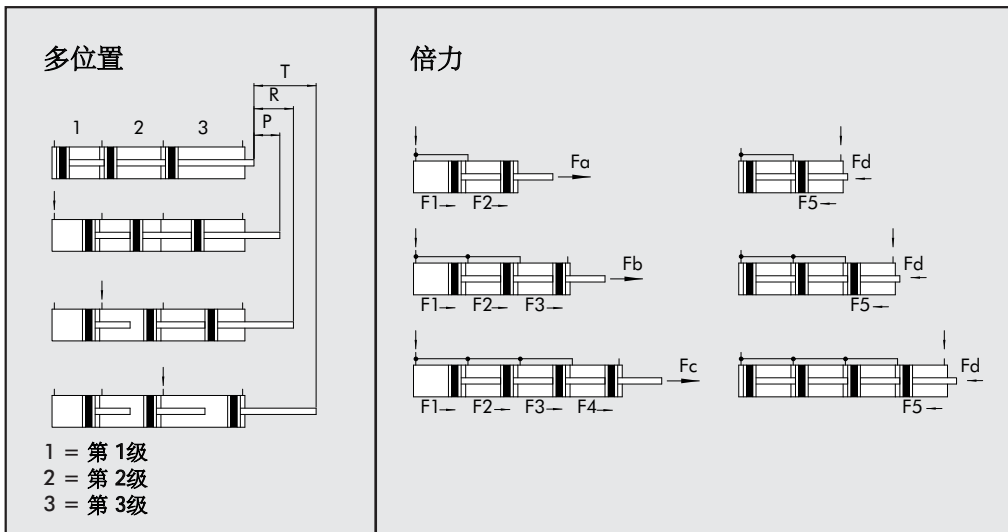
A	B															
	UNITOP	B2	ØC	CH	CH1	D	ØE H9	F	G	G1	H	H1	H2	H3		
Ø 32	47	32.5±0.1	32±0.1	-	12	10	17	48.5	6	4	117.5	81	7.5	7.5	44	80.5
Ø 40	56	38	42	-	12	10	17	57.5	6	4	123.5	84.5	7.5	7.5	46.5	85.5
Ø 50	67	46.5	50	-	16	13	19	69	6	4	124	85	7.5	7.5	47	86
Ø 63	80	56.5	62	13	16	13	19	82	8	4	138	94	7.5	7.5	51.5	95.5
Ø 80	102	72	82	17	20	17	24	105	8	4	155	105.5	8.5	-	58	107.5
Ø 100	123	89	103	21	25	22	30	126	8	4	184	125.5	10.5	-	69.3	128

K	K1	L	M	N	N1	O		ØO1		P	Q	R	S	
						ISO	UNITOP	ISO	UNITOP					
Ø 32	-	-	4	14	123.5	87	M6	M6	5.2	5.2	M6	G1/8	M10x1.25	22
Ø 40	-	-	4.5	14	130	91	M6	M6	5.2	5.2	M6	G1/8	M10x1.25	22
Ø 50	-	-	4.5	16	131.5	92.5	M8	M8	6.2	6.2	M8	G1/8	M12x1.25	24
Ø 63	-	-	5.5	16	145.5	101.5	M8	M10	6.2	8.5	M8	G1/8	M12x1.25	24
Ø 80	10.5	10.5	5.5	20	163	113.5	M10	M10	8.5	8.5	M10	G1/8	M16x1.5	32
Ø 100	14.5	14.5	5.5	24	194	135.5	M10	M10	8.5	8.5	M12	G1/4	M20x1.5	40



功能图

说明



P = 第1级的行程
R = 第2级的行程
T = 第3级的行程

$F_a = F_1 + F_2$ [N]
 $F_b = F_1 + F_2 + F_3$ [N]
 $F_c = F_1 + F_2 + F_3 + F_4$ [N]
 $F_d = F_5$ [N]

"CMPC" 系列紧凑型气缸代号的含义

气缸	2	3	1	0	2 5	0	0 5 0	X	P
型号					缸径	行程**	配置		
23	紧凑型 气缸 中心距符合 UNITOP	0	双作用	0 带磁环 □ S 不带磁环 ▲ G 无爬行	12	0 标准型			P 聚氨酯 密封圈
	紧凑型 气缸 中心距符合 UNITOP	1	双作用双出杆		16	+ A 2级倍力		▶ + V	FKM/FPM 密封圈
	紧凑型 气缸 中心距符合 UNITOP	2 +	双作用 通孔双出杆		20	+ B 3级倍力			
24	紧凑型 气缸 中心距符合 UNITOP	3 ●	单作用, 活塞杆缩回		25	+ C 4级倍力			
	紧凑型 气缸 中心距符合 UNITOP	4 ●	单作用 活塞杆伸出		32			*	C C45 镀铬钢活塞杆
25	紧凑型 气缸 中心距符合 ISO 标准, 活塞杆带外螺纹	5 ●	单作用 双出杆		40			▷	X 不锈钢活塞杆 和螺母
	紧凑型 气缸 中心距符合 ISO 标准, 活塞杆带外螺纹	6 ● +	单作用 通孔双出杆		50			◁	A C45 镀铬钢活塞杆 铝质活塞
26	紧凑型 气缸 中心距符合 ISO 标准, 活塞杆带内螺纹	7 ▼	双作用 抗旋转		63			○	Z 不锈钢活塞杆 和螺母 铝质活塞
	紧凑型 气缸 中心距符合 ISO 标准, 活塞杆带内螺纹	A	双作用 双出杆抗旋转		80	●● P 第1级 ●● R 第2级 ●● T 第3级			
					◆ 100				

** 最大行程请参见1.1/35页
●● 请参见下面的示例

- ◆ 若第四个位置上是字母, 则该气缸 $\varnothing 100$ 为 A1
- 仅适用于 $\varnothing 32 - 100$
- 可用作带弹簧复位的双作用气缸
- ▼ 仅适用于 24 以及 26 型 (活塞杆带内螺纹)
- + 缸径从 $\varnothing 20$ 开始
- ▲ 对于 $\varnothing 20 - 25$, 其标准型 (0 或 S) 已经为无爬行型式
- ▶ 仅适用于标准双作用型以及标准双作用双出杆型
- * 仅适用于 $\varnothing 32 - 63$ P 型 (聚氨酯密封圈)
- ▷ 仅适用于 $\varnothing 20 - 63$ P 型 (聚氨酯密封圈)
- ◁ 仅适用于 $\varnothing 32 - 100$ V 型 (FKM/FPM 密封圈) 以及 $\varnothing 80 - 100$ P 型 (聚氨酯密封圈)
- 仅适用于 $\varnothing 20 - 100$ V 型 (FKM/FPM 密封圈) 以及 $\varnothing 80 - 100$ P 型 (聚氨酯密封圈)

多位置气缸的订货号由多个代号组成, 每个代号表示某一级位置。

代号示例: UNITOP 标准多位置气缸, 2级位置, 缸径 $\varnothing 20$, 行程 $40 + 10$ (总行程为 50 mm), 外螺纹活塞杆:

第1级气缸代号 (P): 230020P040XP +

第2级气缸代号 (R): 230020R050XP

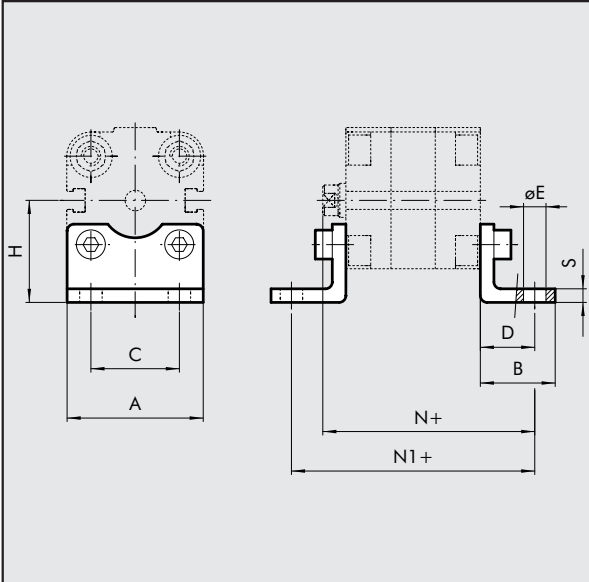
代号示例: UNITOP 标准多位置气缸, 3级位置, 缸径 $\varnothing 25$, 行程 $15 + 30 + 40$ (总行程为 85 mm), 外螺纹活塞杆:

第1级气缸代号 (P): 230025P015XP +

第2级气缸代号 (R): 230025R045XP +

第3级气缸代号 (T): 230025T085XP

脚架, 型号 A

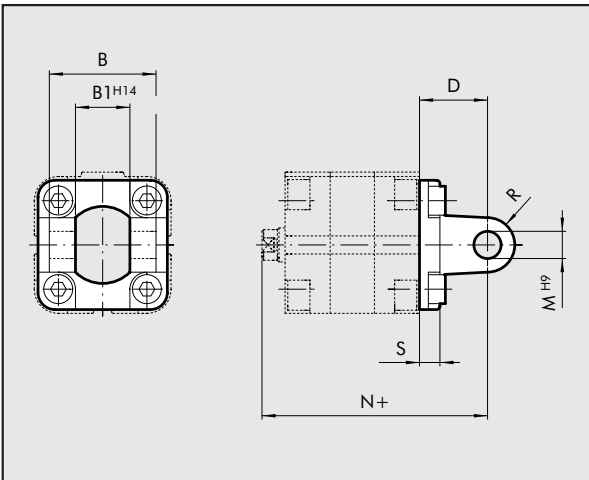


UNITOP代号	∅	A	B	C	D	∅E	H	N	N1	S	重量[g]
▲ W0950126001	12	30	17.5	18	13	5.5	22	55.5	64	3	26
▲ W0950126001	16	30	17.5	18	13	5.5	22	55.5	64	3	26
W0950206001	20	36	22	22	16	6.6	27	58.5	70	4	46
W0950256001	25	40	22	26	16	6.6	30	58.5	70	4	52
W0950322001	32	45	35	32	24	7	31.9	74.5	92.5	4	76
W0950406001	40	60	28	42	20	9	42.5	72	85.5	5	88
W0950506001	50	68	32	50	24	9	47	77	93.5	6	176
W0950636001	63	84	39	62	27	11	59.5	84.5	104	6	276
W0950806001	80	102	42	82	30	11	65.5	94	116	8	392
W0951006001	100	123	45	103	33	13.5	78	109.5	132.5	8	558

ISO代号	∅	A	B	C	D	∅E	H	N	N1	S	重量[g]
W0950322001	32	45	35	32	24	7	31.9	74.5	92.5	4	76
W0950402001	40	52	43	36	28	9	36	80	101.5	4	100
W0950502001	50	65	47	45	32	9	45	85	109.5	4	162
W0950632001	63	75	47	50	32	9	50	89.5	114	6	266
W0950802001	80	95	61	63	41	12	63	105	138	6	456
W0951002001	100	115	65	75	41	14	71	117.5	148.5	6	572

▲ 安装距并不符合UNITOP标准
注意: 分开包装, 有2个螺钉。

双耳环铰链, 型号 B

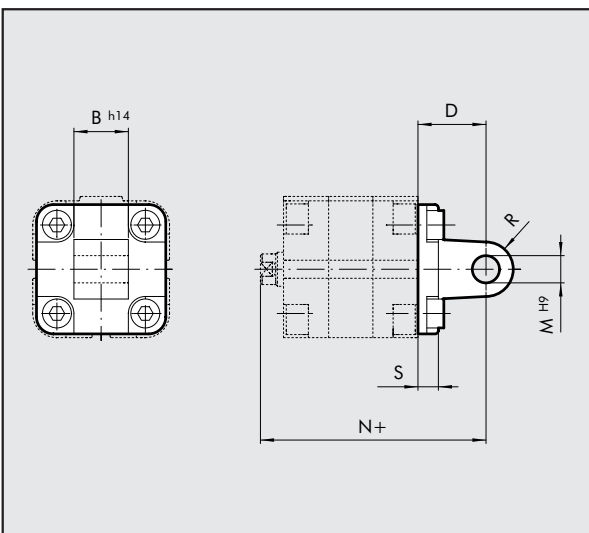


UNITOP代号	∅	B	B1	D	M	N	R	S	重量[g]
W0950322003	32	45	26	22	10	72.5	11	10	116
W0950406003	40	52	28	25	12	77	12.5	9	184
W0950506003	50	60	32	27	12	80	12.5	11	266
W0950636003	63	70	40	32	16	89.5	15	11	470
W0950806003	80	90	50	36	16	100	15	13	670
W0951006003	100	110	60	41	20	117.5	20	15	1110

ISO代号	∅	B	B1	D	M	N	R	S	重量[g]
W0950322003	32	45	26	22	10	72.5	11	10	74
W0950402003	40	52	28	25	12	77	13	10	116
W0950502003	50	60	32	27	12	80	13	12	176
W0950632003	63	70	40	32	16	89.5	17	12	468
W0950802003	80	90	50	36	16	100	17	16	536
W0951002003	100	110	60	41	20	117.5	21	16	925

注意: 同时提供4个螺钉, 4个垫圈, 2个固定环和1个销子。

单耳环铰链, 型号 BA



UNITOP代号	∅	B	D	M	N	R	S	重量[g]
▲ W0950126004	12	12	16	6	58.5	6	6	24
▲ W0950126004	16	12	16	6	58.5	6	6	24
W0950206004	20	16	20	8	62.5	8	6	44
W0950256004	25	16	20	8	62.5	8	6	48

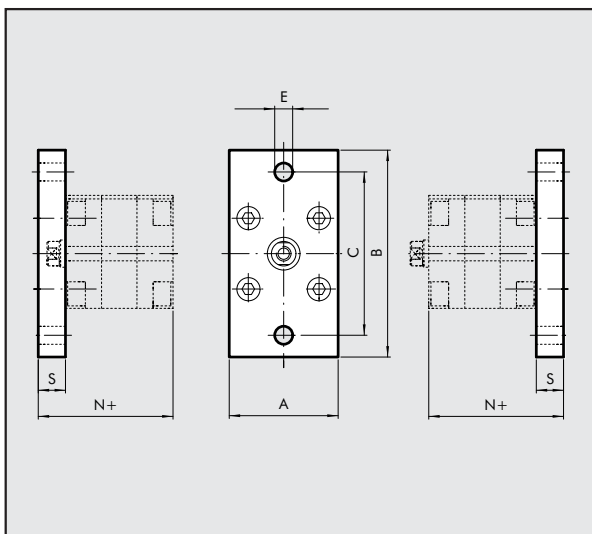
ISO代号	∅	B	D	M	N	R	S	重量[g]
W0950322004	32	26	22	10	72.5	11	10	94
W0950402004	40	28	25	12	77	13	10	124
W0950502004	50	32	27	12	80	13	12	220
W0950632004	63	40	32	16	89.5	17	12	316
W0950802004	80	50	36	16	100	17	16	578
W0951002004	100	60	41	20	117.5	21	16	850

▲ 安装距并不符合UNITOP标准

注意: 同时提供4个螺钉, 4个垫圈。



法兰Ø 12 - 25, 型号C (前后端盖都可用)

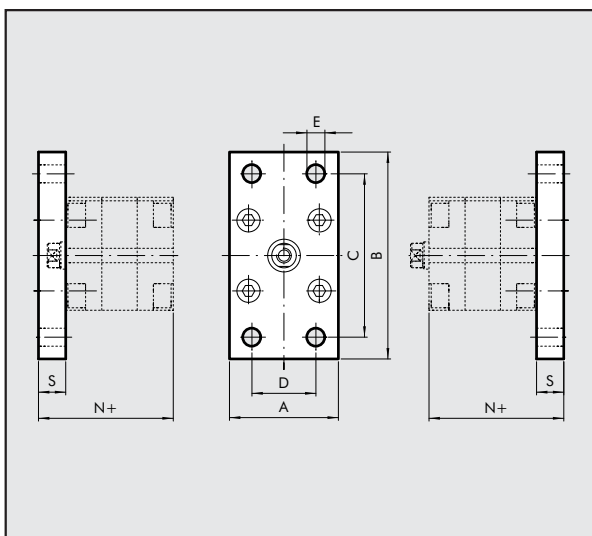


代号	Ø	A	B	C	E	N	S	重量[g]
▲ W0950126002	12	29	55	43	5.5	48	10	112
▲ W0950126002	16	29	55	43	5.5	48	10	112
W0950206002	20	36	70	55	6.6	48	10	184
W0950256002	25	40	76	60	6.6	49.5	10	226

▲ 安装距并不符合UNITOP标准

注意: 同时提供4个螺钉

法兰Ø 32 - 100, 型号C (前后端盖都可用)

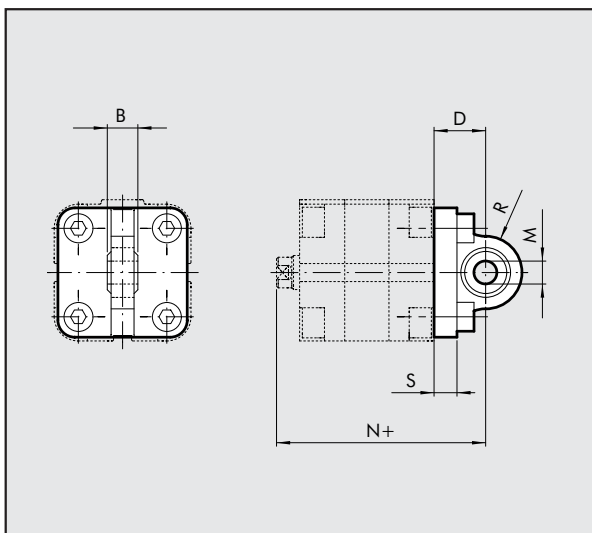


UNITOP代号	Ø	A	B	C	D	E	N	S	重量[g]
W0950322002	32	50	80	64	32	7	54.5	10	246
W0950406002	40	60	102	82	36	9	55.5	10	454
W0950506002	50	68	110	90	45	9	57.5	12	655
W0950636002	63	87	130	110	50	9	65	15	1255
W0950806002	80	107	160	135	63	12	71	15	1900
W0951006002	100	128	190	163	75	14	81.5	15	2700

ISO代号	Ø	A	B	C	D	E	N	S	重量[g]
W0950322002	32	50	80	64	32	7	54.5	10	246
W0950402002	40	55	90	72	36	9	55.5	10	290
W0950502002	50	65	110	90	45	9	57.5	12	522
W0950632002	63	75	120	100	50	9	62	12	670
W0950802002	80	95	153	126	63	12	72	16	1420
W0951002002	100	115	178	150	75	14	82.5	16	2040

注意: 同时提供4个螺钉

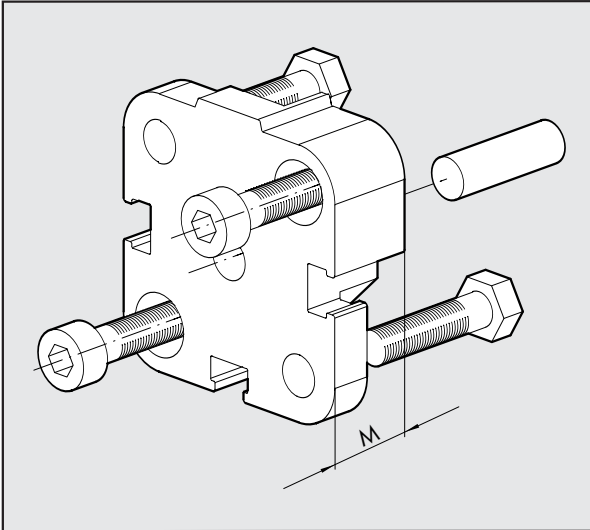
带球型关节轴承单耳环铰链, 型号 BAS



ISO代号	Ø	B	D	M	N	R	S	重量[g]
W0950322006	32	14	22	10	72.5	16	10	106
W0950402006	40	16	25	12	77	19	10	142
W0950502006	50	16	27	12	80	19	12	236
W0950632006	63	21	32	16	89.5	24	12	336
W0950802006	80	21	36	16	100	24	16	572
W0951002006	100	25	41	20	117.5	30	16	840

注意: 同时提供4个螺钉, 4个垫圈。

气缸反向连接法兰

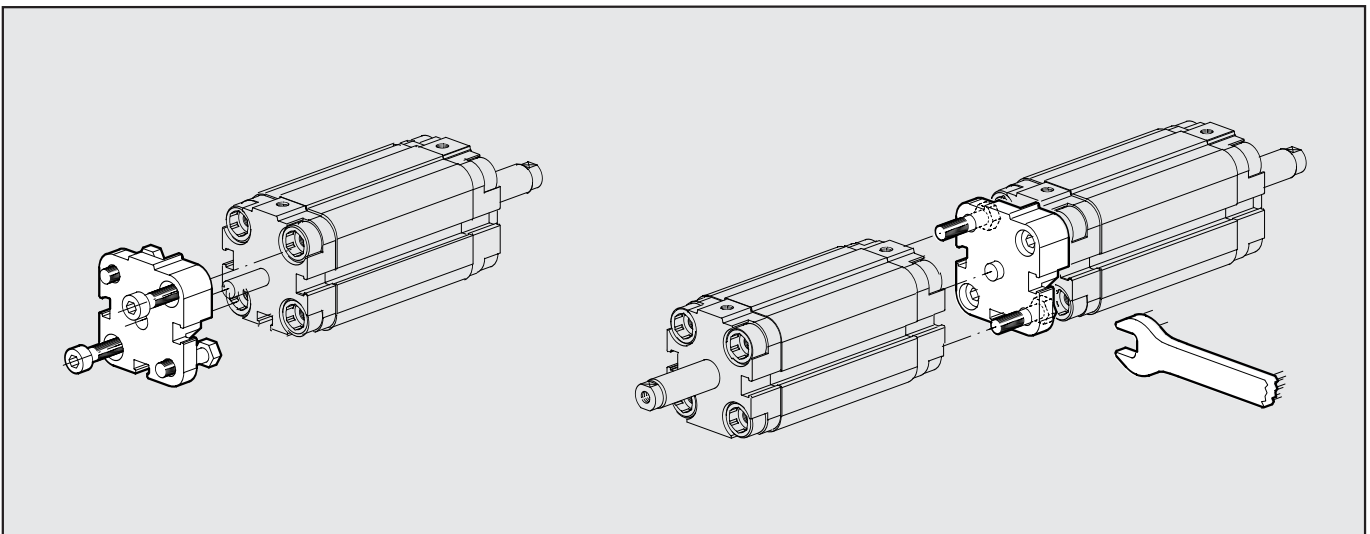


UNITOP代号	ISO 代号	Ø	M	重量[g]	
				UNITOP	ISO
▲ 0950123060	-	12	12.5	29	-
▲ 0950123060	-	16	12.5	29	-
0950203060	-	20	12.5	45	-
0950253060	-	25	13	57	-
0950323060	0950323060	32	14.5	88	88
0950403060	0950403061	40	14.5	106	106
0950503060	0950503061	50	14.5	172	158
0950633060	0950633061	63	14.5	274	258
0950803060	0950803061	80	16.5	470	452
0951003060	0951003061	100	19.5	826	801

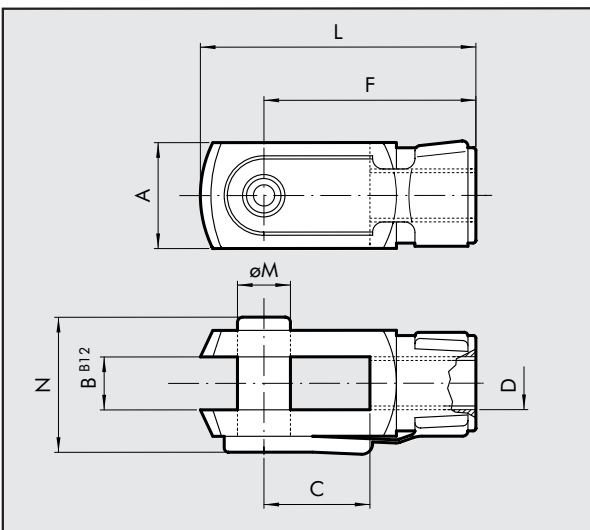
▲ 安装距并不符合UNITOP标准

注意：同时提供1个销子，4个螺钉

气缸反向连接安装



叉型接杆，型号GK-M

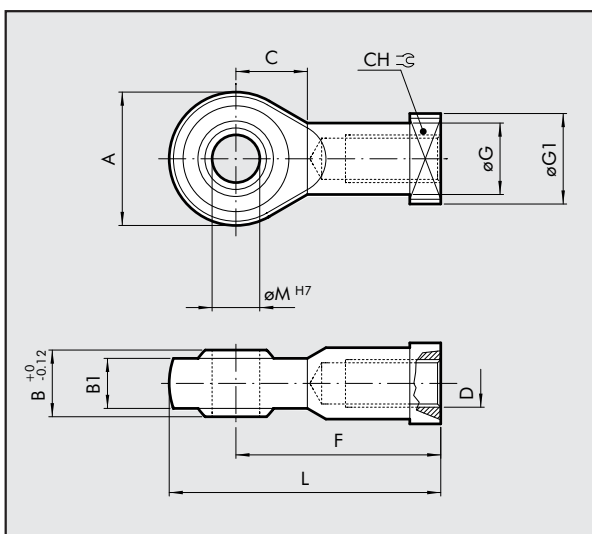


UNITOP-ISO代号	Ø	A	B	C	D	F	L	ØM	N	重量[g]
W0950120020	12	12	6	12	M6	24	31	6	16	20
W0950200020	16	16	8	16	M8	32	42	8	22	48
W0950322020	20	20	10	20	M10x1.25	40	52	10	26	92
W0950322020	25	20	10	20	M10x1.25	40	52	10	26	92
W0950322020	32	20	10	20	M10x1.25	40	52	10	26	92
W0950322020	40	20	10	20	M10x1.25	40	52	10	26	92
W0950402020	50	24	12	24	M12x1.25	48	62	12	32	148
W0950402020	63	24	12	24	M12x1.25	48	62	12	32	148
W0950502020	80	32	16	32	M16x1.5	64	83	16	40	340
W0950802020	100	40	20	40	M20x1.5	80	105	20	48	690

注意：分开包装。



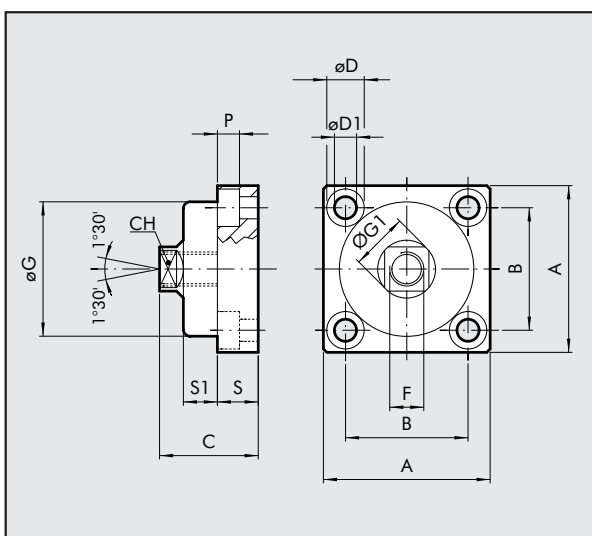
带球形关节轴承接杆，型式 GA-M



UNITOP-ISO代号	Ø	A	B	B1	C	CH	D	F	ØG	ØG1	L	ØM	重量[g]
W0950120025	12	20	9	6.75	11	11	M6	30	10	13	40	6	28
W0950200025	16	24	12	9	13	14	M8	36	12.5	16	48	8	50
W0950322025	20	28	14	10.5	15	17	M10x1.25	43	15	19	57	10	78
W0950322025	25	28	14	10.5	15	17	M10x1.25	43	15	19	57	10	78
W0950322025	32	28	14	10.5	15	17	M10x1.25	43	15	19	57	10	78
W0950322025	40	28	14	10.5	15	17	M10x1.25	43	15	19	57	10	78
W0950402025	50	32	16	12	17	19	M12x1.25	50	17.5	22	66	12	116
W0950402025	63	32	16	12	17	19	M12x1.25	50	17.5	22	66	12	116
W0950502025	80	42	21	15	23	22	M16x1.5	64	22	27	85	16	226
W0950802025	100	50	25	18	27	30	M20x1.5	77	27.5	34	102	20	404

注意：分开包装。

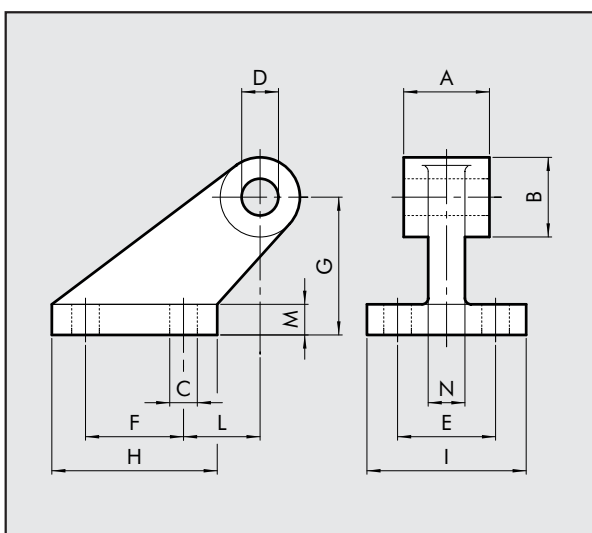
活络关节法兰，型号 GA



UNITOP-ISO代号	Ø	A	B	C	CH	ØD	ØD1	F	ØG	ØG1	P	S	S1	重量 [g]
W0950326021	20	49	36	30	13	11	6.5	M10x1.25	39.5	17	6.5	12	10	172
W0950326021	25	49	36	30	13	11	6.5	M10x1.25	39.5	17	6.5	12	10	172
W0950326021	32	49	36	30	13	11	6.5	M10x1.25	39.5	17	6.5	12	10	172
W0950326021	40	49	36	30	13	11	6.5	M10x1.25	39.5	17	6.5	12	10	172
W0950406021	50	59	42	36	15	14	8.5	M12x1.25	44	19	8.5	15	13.5	286
W0950406021	63	59	42	36	15	14	8.5	M12x1.25	44	19	8.5	15	13.5	286
W0950506021	80	79	58	44	22	17	10.5	M16x1.5	59	26	10.5	20	15	628
W0950806021	100	89	65	51	27	19	12.5	M20x1.5	69	31	12.5	20	20	1200

注意：分开包装。

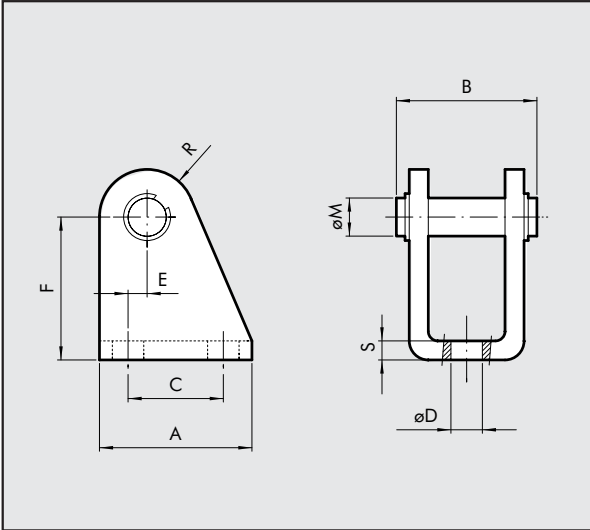
符合 CETOP 单耳环铰链，用于 Ø 32 - 100



UNITOP-ISO代号	Ø	A	B	C	D	E	F	G	H	I	L	M	N	重量 [g]
W0950322008	32	26	19	7	10	25	20	32	37	41	18	8	10	96
W0950402008	40	28	26	9	12	32	32	45	54	52	25	10	12	216
W0950502008	50	32	26	9	12	32	32	45	54	52	25	10	12	212
W0950632008	63	40	33	11	16	40	50	63	75	63	32	12	15	440
W0950802008	80	50	33	11	16	40	50	63	75	63	32	12	15	464
W0951002008	100	60	44	14	20	50	70	90	103	80	40	16	22	985

注意：同时提供4个螺丝，4个垫圈。

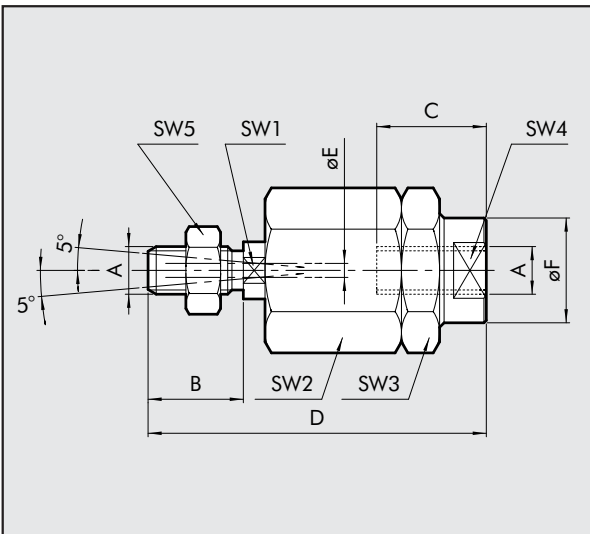
旋转底座，用于 Ø16-25，型号 BC



UNITOP代号	Ø	A	B	C	ØD	E	F	ØM	R	S	重量[g]
W0950120005	12	25	25	15	5.5	2	27	6	7	3	40
W0950120005	16	25	25	15	5.5	2	27	6	7	3	40
W0950200005	20	32	30	20	6.5	4	30	8	10	4	78
W0950200005	25	32	30	20	6.5	4	30	8	10	4	78

注意：同时提供1个销子和2个卡簧。

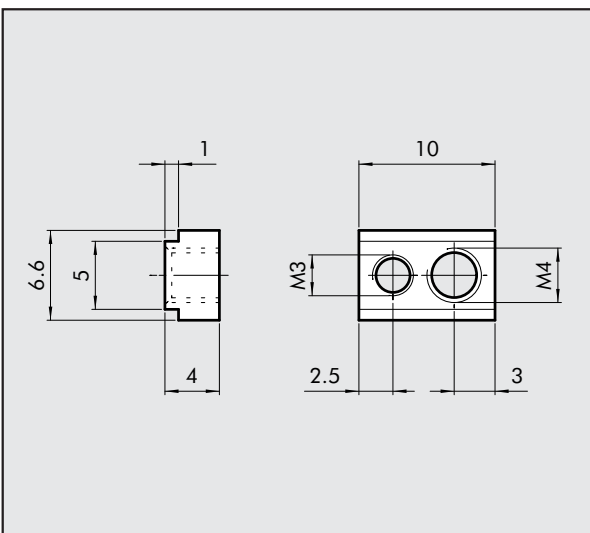
自对中关节接杆，型号 GA-K



UNITOP-ISO 代号	Ø	A	B	C	D	ØE	ØF	SW1	SW2	SW3	SW4	SW5	重量[g]
W0950120030	12	M6	10	10	35	2	8.5	5	13	13	7	10	24
W0950200030	16	M8	20	20	57	4	12.5	7	17	17	11	13	56
W0950322030	20	M10x1.25	20	20	71	4	22	12	30	30	19	17	216
W0950322030	25	M10x1.25	20	20	71	4	22	12	30	30	19	17	216
W0950322030	32	M10x1.25	20	20	71	4	22	12	30	30	19	17	216
W0950322030	40	M10x1.25	20	20	71	4	22	12	30	30	19	17	216
W0950402030	50	M12x1.25	24	20	75	4	22	12	30	30	19	19	220
W0950402030	63	M12x1.25	24	20	75	4	22	12	30	30	19	19	220
W0950502030	80	M16x1.5	32	32	103	4	32	20	41	41	30	24	620
W0950802030	100	M20x1.5	40	40	119	4	32	20	41	41	30	30	680

注意：分开包装。

沟槽螺母

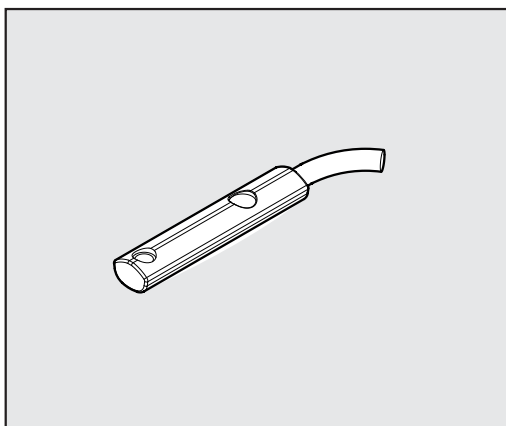


代号	说明	重量[g]
0950003000	沟槽螺母	2

注意：同时提供1个M3平头螺钉和1个M4平头螺钉。



沟槽式接近开关（可从沟槽上方插入）



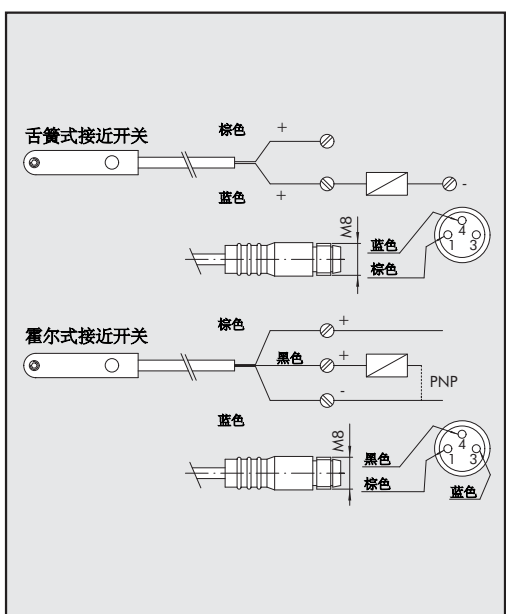
代号	说明
W0952025390	霍尔接近开关, 触点为常开型, 垂直插入2.5m
W0952029394	霍尔接近开关, 触点为常开型, 垂直插入300 mm M8
W0952022180	舌簧接近开关, 触点为常开型, 垂直插入2.5m
W0952028184	舌簧接近开关, 触点为常开型, 垂直插入300 mm M8
W0952125556	霍尔接近开关, 触点为常开型, 垂直插入2m ATEX

该类接近开关可直接插入沟槽。这意味着气缸端盖处无需预留安装开口。

接线图

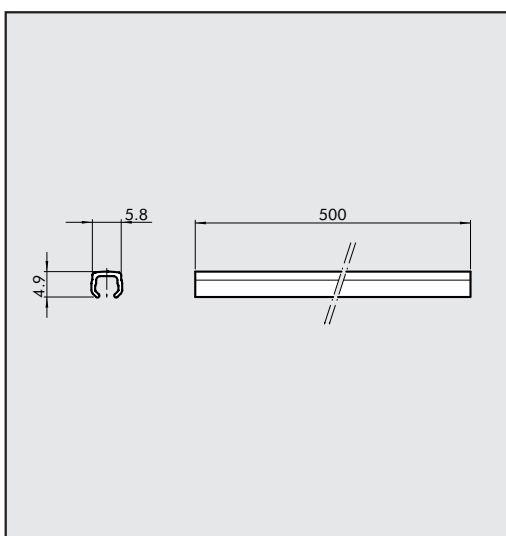
技术参数

ATEX



	舌簧式 常开型	霍尔式 常开型	霍尔式 常开型
触点类型	常开型	PNP	PNP
开关	-	PNP	PNP
电压 (Ub)	V 10 - 30 AC/DC	10 - 30 DC	18 - 30 DC
功率	W 3 (峰值=6)	3	≤ 1.7
电压波动	-	≤ 10% di Ub	≤ 10% di Ub
电压降	V -	≤ 2	≤ 2.2
输入电流	mA -	≤ 10	≤ 10
输出电流	mA ≤ 100	≤ 100	≤ 70
换向频率	Hz ≤ 400	≤ 5000	1000
短路保护	-	有	有
过压平抑	-	有	有
极性倒置防护	-	有	有
EMC	EN 60 947-5-2	EN 60 947-5-2	EN 60 947-5-2
LED 显示	黄色	黄色	黄色
磁性灵敏度	2,8 mT ±25%	2,8 mT ±25%	2.6
重复精度	≤ 0,1 mT	≤ 0,1 mT	≤ 0,1 (Ub and ta fixed)
防护等级 (EN 60529)	IP 67	IP 67	IP 68, IP 69K
振动和抗震	30 g, 11 ms, 10÷55 Hz, 1mm	30 g, 11 ms, 10÷55 Hz, 1mm	30 g, 11 ms, 10÷55 Hz, 1mm
温度范围	°C -25 - +75	-25 - +75	-20 - +45
接近开关外部材料	PA66 + PA6I/6T	PA66 + PA6I/6T	PA
2.5m 连接电缆	PVC; 2 x 0,12 mm ²	PVC; 3 x 0,14 mm ²	PVC; 3 x 0,12 mm ²
连接电缆, 接口为M8x1	聚氨酯; 2 x 0,14 mm ²	聚氨酯; 3 x 0,14 mm ²	-
电线数量	2	3	3

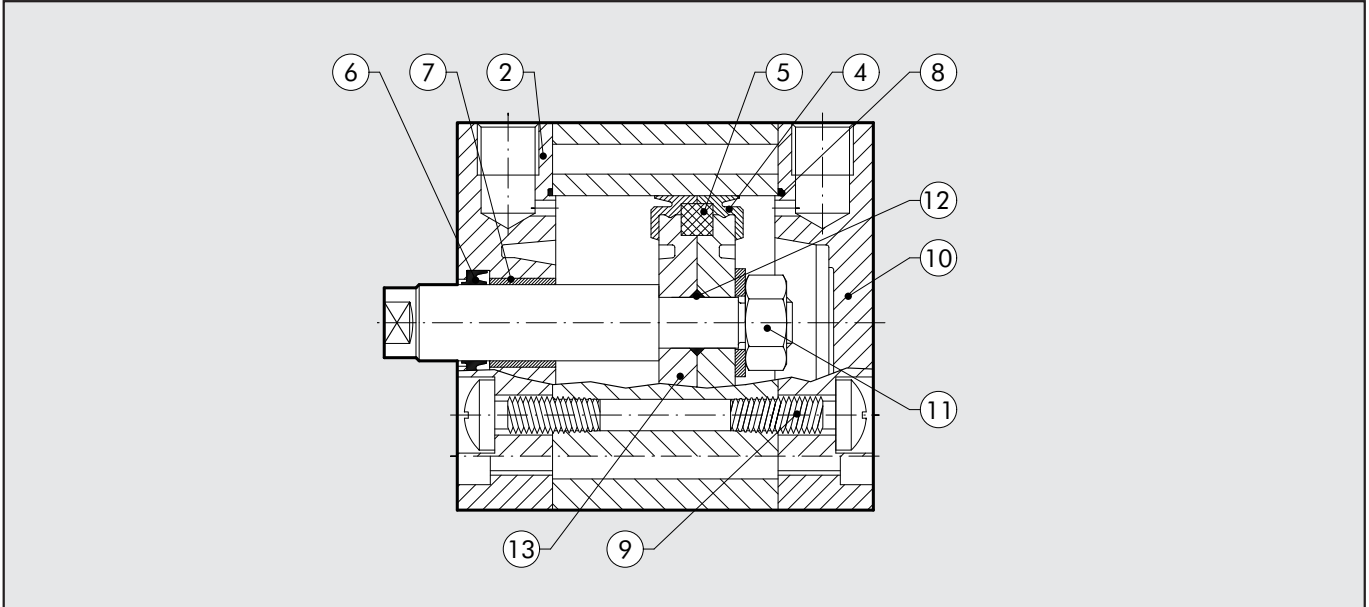
沟槽保护套



代号	说明
W0950000160	沟槽保护套500 mm

注意：代号对应1个沟槽保护套。

紧凑型气缸，CMPC系列



型式	部件	缸径	代号
紧凑型气缸密封圈组件	④ ⑥ ⑧	Ø 12-100	009...7001
前端盖组件，符合UNITOP	② ⑦ ⑥ ⑧	Ø 12-100	009...7101
前端盖组件，符合ISO Ø 32	② ⑦ ⑥ ⑧	Ø 32	0090327101
前端盖组件，符合ISO	② ⑦ ⑥ ⑧	Ø 40-100	009...8101
后端盖组件，符合UNITOP	⑧ ⑩	Ø 12-100	009...7201
后端盖组件，符合ISO Ø 32	⑧ ⑩	Ø 32	0090327201
后端盖组件，符合ISO	⑧ ⑩	Ø 40-100	009...8201
前端盖+后端盖组件，符合UNITOP	② ⑦ ⑥ ⑧ ⑩	Ø 12-100	009...7301
前端盖+后端盖组件，符合ISO Ø 32	② ⑦ ⑥ ⑧ ⑩	Ø 32	0090327301
前端盖+后端盖组件，符合ISO	② ⑦ ⑥ ⑧ ⑩	Ø 40-100	009...8301
活塞组件	④ ⑤ ⑪ ⑫ ⑬	Ø 12-100	009...7401
磁环	⑤	Ø 12-100	009...7501
前端盖+后端盖+活塞组件，符合UNITOP	② ④ ⑤ ⑥ ⑦ ⑧ ⑩ ⑪ ⑫ ⑬	Ø 12-100	009...7901
前端盖+后端盖+活塞组件，符合ISO Ø 32	② ④ ⑤ ⑥ ⑦ ⑧ ⑩ ⑪ ⑫ ⑬	Ø 32	0090327901
前端盖+后端盖+活塞组件，符合ISO	② ④ ⑤ ⑥ ⑦ ⑧ ⑩ ⑪ ⑫ ⑬	Ø 40-100	009...8901