



"STP" 系列气控止动阀

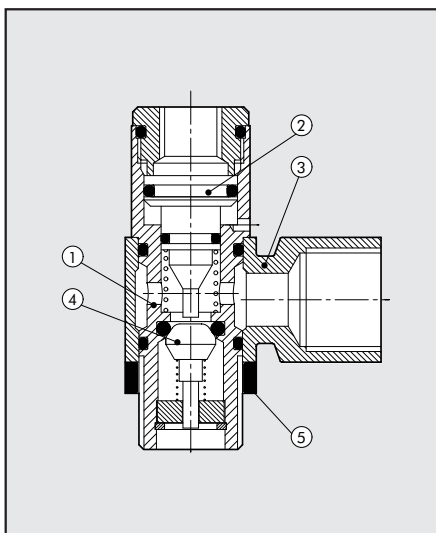
气控止动阀

安装在气缸进气口处的气控止动阀仅在有先导气的情况下允许空气流动。
有单向止动和双向止动两种型式。
该阀主要用作安全阀。若先导气压力下降，则气缸所有的运动都中止。



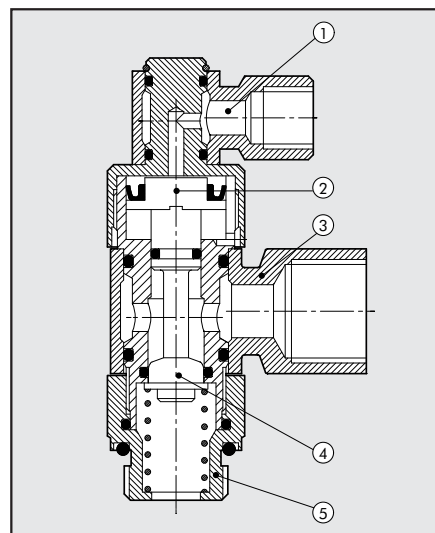
技术参数	1/8	1/4	3/8	1/2	1/8	1/4	3/8	1/2
	单向				双向			
工作压力					0,5 - 10			
					MPa			
工作温度					-10° - 60°			
					°C			
					14°F - 148°			
					°F			
工作介质	过滤空气，润滑或未润滑。							
流量(6 bar时)	250	350	950	1450	320	700	1060	1700
型式	接口带内螺纹，R系列快插接头							
安装位置	任意位置							

气控单向止动阀零部件



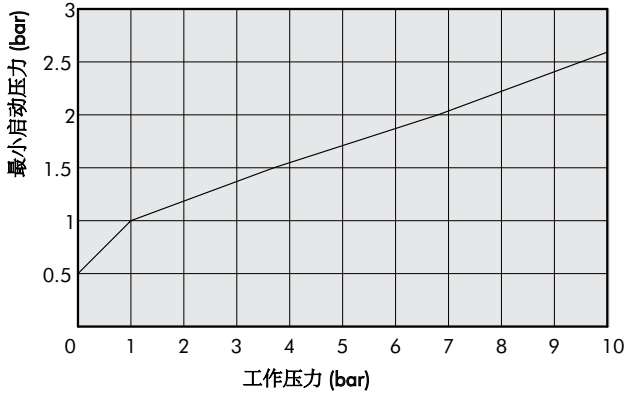
- ① 壳体：镀镍黄铜
- ② 活塞杆：钢
- ③ 旋转阀体：镀镍黄铜
- ④ 阀：钢
- ⑤ 密封圈：高分子聚合材质

气控双向止动阀零部件

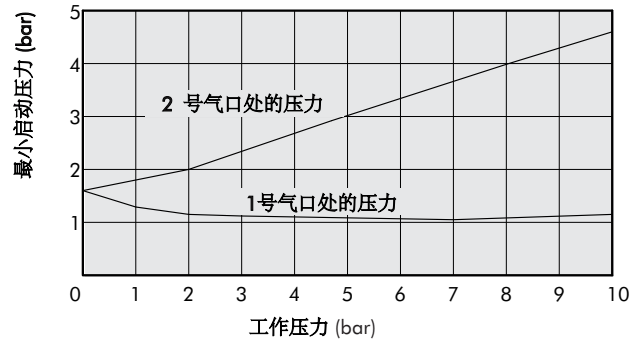


- ① 先导阀体：镀镍黄铜
- ② 活塞杆：镀镍黄铜
- ③ 旋转阀体：镀镍黄铜
- ④ 阀杆：黄铜
- ⑤ 壳体：镀镍黄铜
密封圈：NBR

气控单向止动阀的启动压力

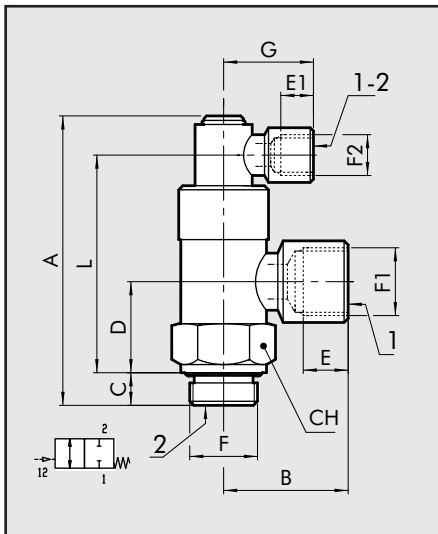


气控双向止动阀的启动压力



尺寸

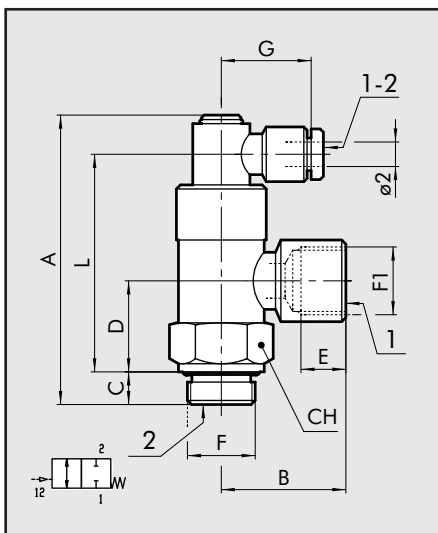
气控双向止动阀，带螺纹



代号	说明	F	F1	F2	A	B	C	D	E	E1	G	L	CH
----	----	---	----	----	---	---	---	---	---	----	---	---	----

W6001101001	STP-B 1/8 108	G 1/8	G 1/8	G 1/8	57.5	21.5	6.9	16	7	7	21.5	41.9	14
W6001111011	STP-B 1/4 104	G 1/4	G 1/4	G 1/8	65.7	25.5	8	19.5	8	7	21.5	48.1	17
W6001121021	STP-B 3/8 138	G 3/8	G 3/8	G 1/8	70.9	31	8	22.3	10	7	21.5	53.3	22

气控双向止动阀，螺纹+插管



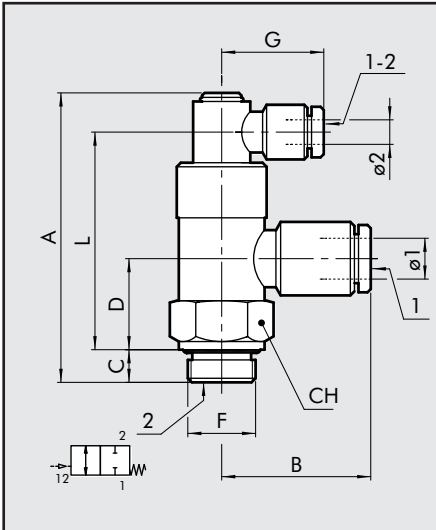
代号	说明	F	F1	∅2	A	B	C	D	E	G	L	CH
----	----	---	----	----	---	---	---	---	---	---	---	----

W6001101002	STP-BX 1/8-1/8 04	G 1/8	G 1/8	4	57.5	21.5	6.9	16	7	25	41.9	14
W6001111012	STP-BX 1/4-1/4 04	G 1/4	G 1/4	4	65.7	25.5	8	19.5	8	25	48.1	17
W6001121022	STP-BX 3/8-3/8 04	G 3/8	G 3/8	4	70.9	31	8	22.3	10	25	53.3	22



气控双向止动阀，插管

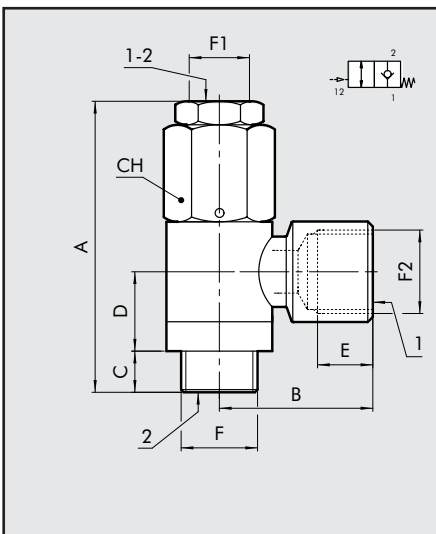
代号	说明	F	Ø1	Ø2	B	C	D	G	L	CH
----	----	---	----	----	---	---	---	---	---	----



W6001101106	STP-B 1/8 006	G 1/8	6	57.6	25	6.9	16	25	41.9	14
W6001111106	STP-B 1/4 006	G 1/4	6	4	65.7	27.5	8	19.5	25	48.1
W6001111108	STP-B 1/4 008	G 1/4	8	4	65.7	32	8	19.5	25	48.1
W6001121108	STP-B 3/8 008	G 3/8	8	4	70.9	31.5	8	22.3	25	53.3
W6001121110	STP-B 3/8 010	G 3/8	10	4	70.9	36.5	8	22.3	25	53.3
W6001131112	STP-B 1/2 012	G 1/2	12	4	83.5	41.5	12	27	25	71.5

气控单向止动阀，带螺纹

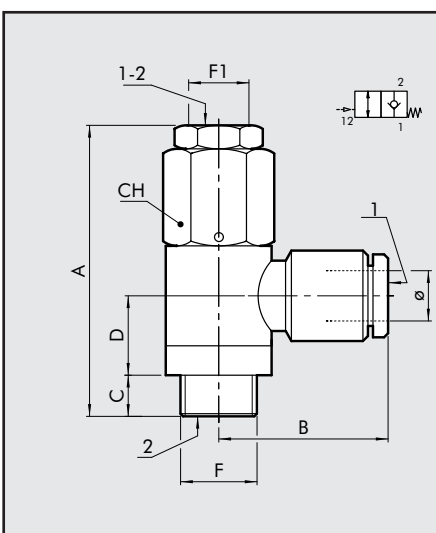
代号	说明	F	F2	A	B	C	D	E	F1	CH
----	----	---	----	---	---	---	---	---	----	----



W6001001001	STP-U 1/8 108	G 1/8	G 1/8	43.5	21.5	6	13	7	M5	14
W6001011011	STP-U 1/4 114	G 1/4	G 1/4	49.5	25.5	7	13.5	8	G 1/8	17
W6001021021	STP-U 3/8 138	G 3/8	G 3/8	54.9	31	9	15	10	G 1/8	19

气控单向止动阀，插管

代号	说明	F	Ø	A	B	C	D	F1	CH
----	----	---	---	---	---	---	---	----	----



W6001001106	STP-U 1/8 006	G 1/8	6	43.5	25	6	13	M5	14
W6001011106	STP-U 1/4 006	G 1/4	6	49.5	27.5	7	13.5	G 1/8	17
W6001011108	STP-U 1/4 008	G 1/4	8	49.5	32	7	13.5	G 1/8	17
W6001021108	STP-U 3/8 008	G 3/8	8	54.9	31.5	9	15	G 1/8	19
W6001021110	STP-U 3/8 010	G 3/8	10	54.9	36.5	9	15	G 1/8	19
W6001031112	STP-U 1/2 012	G 1/2	12	61.4	41.5	10	17	G 1/8	24