

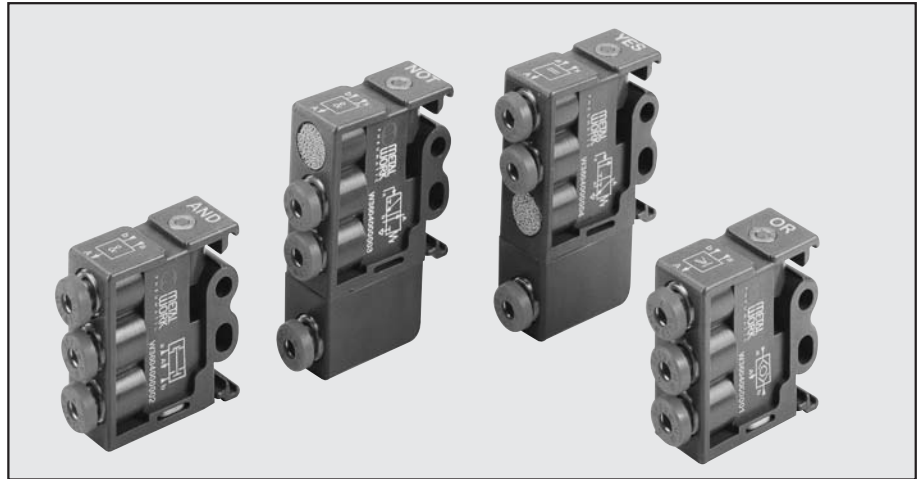


# 气动逻辑元件

Metal Work 麦特沃克有五种不同功能逻辑元件：“或”、“与”、“非”、“是”、“记忆”。

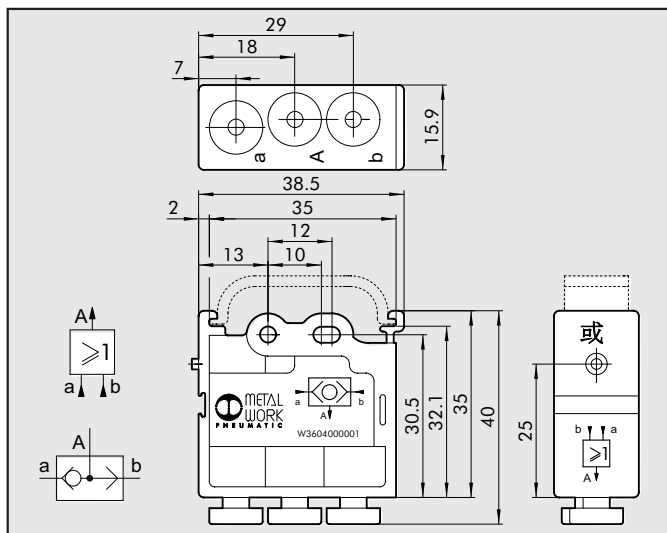
这些元件共有的主要特点有：

- 壳体的连接槽可用于  $\Omega$  型导轨 (符合 DIN EN 50022 标准)
- 内置压力指示器
- 元件插  $\varnothing 4$  的快插接头，具有锁紧功能。



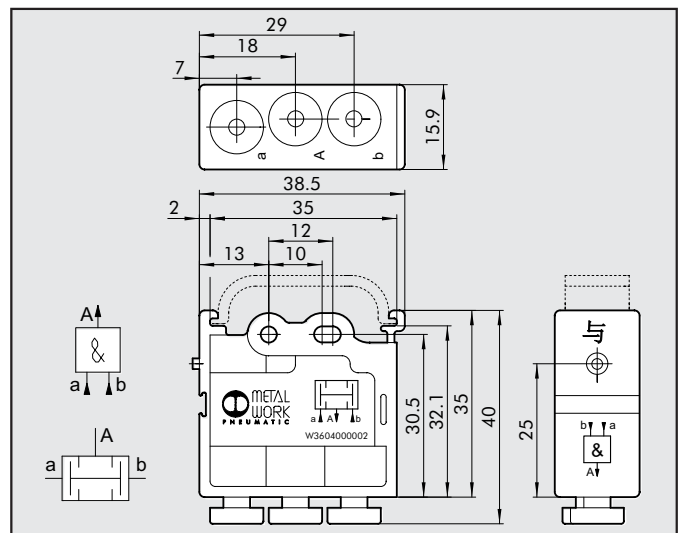
技术参数	“或”、“与”、“非”、“是”、“记忆”
工作温度	-10~+60°C (14°-140°F)
阀的接头	快插接头，用于 $\varnothing 4$ 的气管
工作压力	bar “或”、“与”：1.5 - 8 bar “是”、“非”、“记忆”：0 - 8 bar，先导压力：1.5 - 8 bar “非”：6 bar 换向时的临界值 = 0.4
公称通径	mm 2.7
6 bar (0.6 MPa-87 psi) 时的流量	NI/min 100 NI/min
$\Delta P$ 1 bar (0.1 Mpa- 14.5 psi)	
工作介质	过滤压缩空气，润滑或未润滑。若润滑，则必须持续润滑。
推荐用油	ISO、UNI FD22
驱动方式	通过压缩空气
复位方式	“与”、“或”：通过压缩空气；“是”、“非”：通过机械弹簧 “记忆”：通过压缩空气
安装位置	任意位置 安装在 DIN 导轨上 (DIN EN 50022)，尺寸为 35x7 或 35x15 墙面安装，通过 $\varnothing 4.2$ 的孔
壳体	高分子聚合物
线轴	铝
密封圈	NBR (可根据要求提供 FKM/FPM)

## 逻辑元件：“或”



代号 W3604000001 说明 或：逻辑或门

## 逻辑元件：“与”



代号 W3604000002 说明 与：逻辑与门

