

此系列的减压阀为LINE ON LINE 系列产品之一，它的安装方式有串连式和并排式两种。

微型减压阀有五种型式可供选择：

- 管路式：进气口、排气口带快插接头
- 管路式：进气口带螺纹接头，排气口带快插接头
- 管路式：进气口带快插接头，排气口带螺纹接头
- 直角式：进气口与排气口成直角
- 套筒式：可直接安装在合适的带底座的工作槽口（底座），一个释放阀安装在微型减压阀上，用于过压排气。

特别适合安装在阀和驱动器之间作气动系统二级支路减压阀之用。

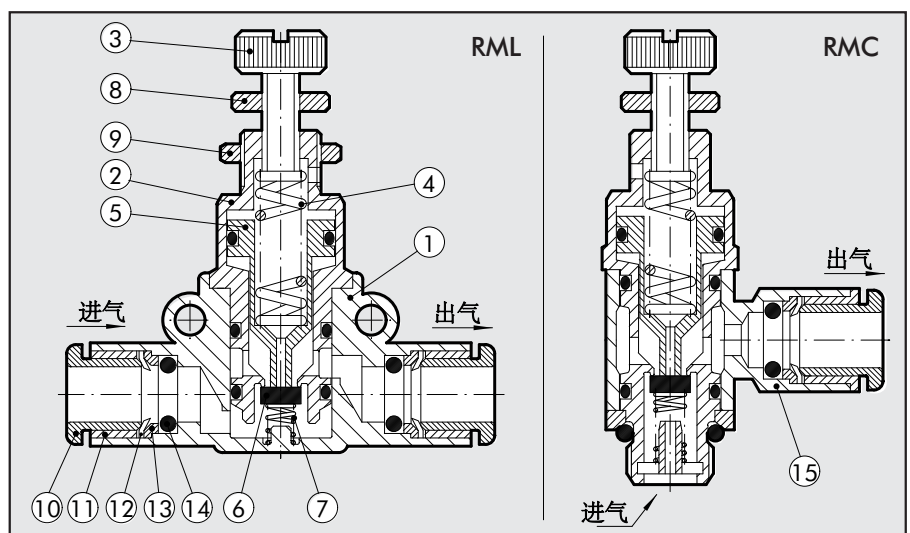
壳体上标有气流方向。



技术参数	RML Ø 6	RMC 1/8	RMS 1/8	RML Ø 8	RMC 1/4	RMS 1/4
接口螺纹	1/8"-1/4"	1/8"	1/8"	1/8"-1/4"-3/8"	1/4"	1/4"
气管直径	Ø 6	Ø 4 - Ø 6 - Ø 8	-	Ø 8	Ø 6 - Ø 8 - Ø 10	-
调压范围	1-8 bar - 0.1-0.8 MPa - 14.5-116 psi					
进气压力	MPa		0.2-1 MPa		bar	
	bar		2-10 bar		psi	
	psi		29-145 psi			
6.3 bar (0.63 MPa-91 psi) ΔP 1 bar 时的流量	1/8": 150 NI/min		1/4": 260 NI/min			
6.3 bar (0.63 MPa-91 psi) 卸压时的流量	1/8": 400 NI/min		1/4": 600 NI/min			
工作介质	过滤空气，润滑或未润滑。					
1 MPa, 10 bar, 145 psi 时最高温度	°C		-20°C +60°C		°F	
	°F		-4°F +140°F			
安装位置	任意位置					
备注	必须逐步调高减压阀的压力。					

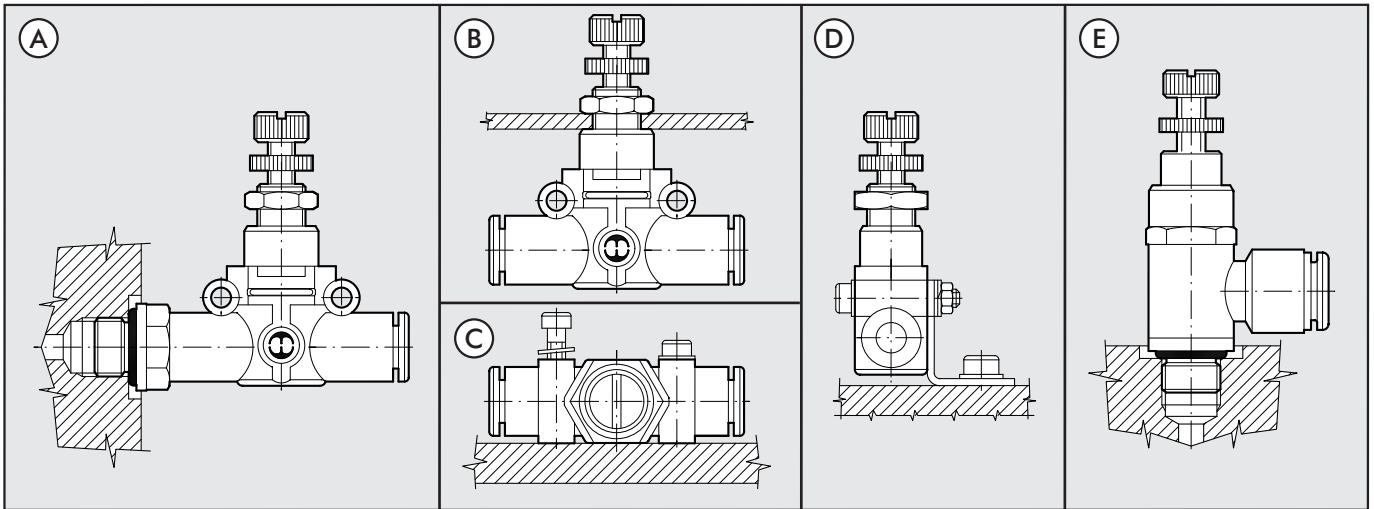
零部件

- ① 壳体：高分子聚合材质（黄铜）
 - ② 铜嵌件：镀镍黄铜
 - ③ 调节螺栓：镀镍黄铜
 - ④ 调节弹簧：钢
 - ⑤ 活塞杆：黄铜
 - ⑥ 阀门：NBR
 - ⑦ 针阀弹簧：不锈钢
 - ⑧ 调节螺栓圆形螺母
 - ⑨ 墙面安装圆形螺母：镀镍黄铜
 - ⑩ 卸管套：高分子聚合材质
 - ⑪ 止动套：高分子聚合材质（黄铜）
 - ⑫ 弹簧锁紧片：不锈钢
 - ⑬ 弹簧环：高分子聚合材质
 - ⑭ 密封圈：NBR
 - ⑮ 旋转环：镀镍黄铜
- 括号内的材料指的是RMC的型式





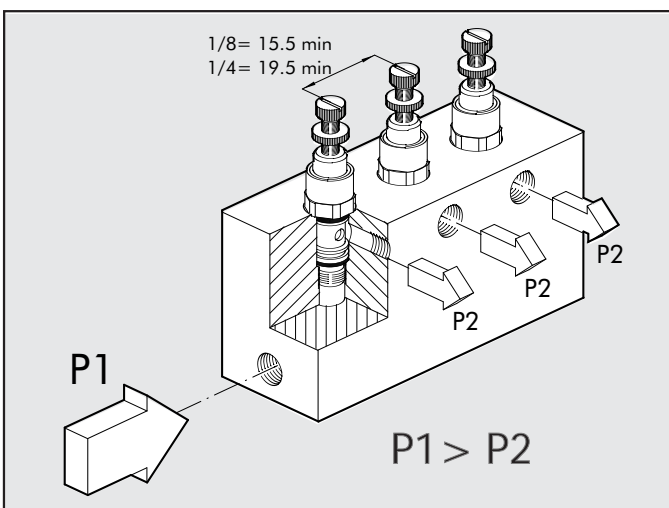
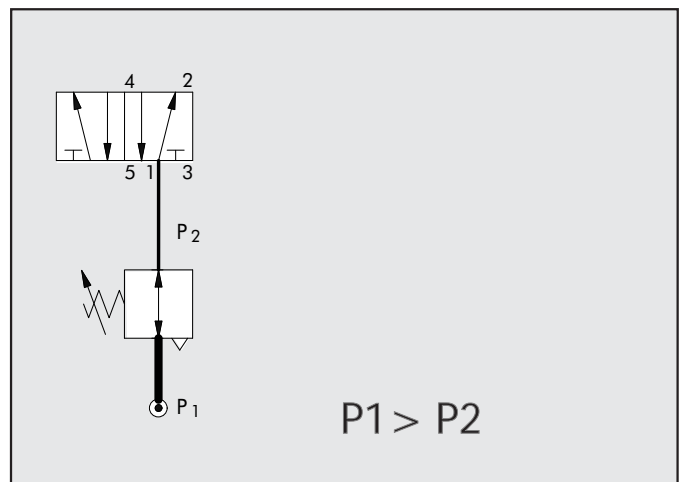
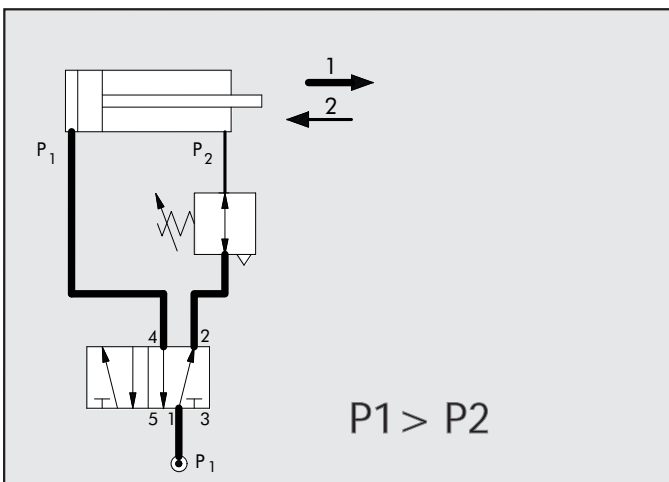
安装选择



RML/RMC的安装方法:

- 图 A: 可直接安装在驱动器和控制阀上。
- 图 B: 面板安装, 可将螺母拧入壳体上螺纹接口。
- 图 C: 通过塑料壳体上两个非常牢固的环可直接安装在墙面上。
- 图 D: 借助小方块SQU L安装在板上。
- 图 E: 为了使气管尽可能与系统保持平行, 特设计了一个特定型式(RMC), 该型式输入和输出成90度。

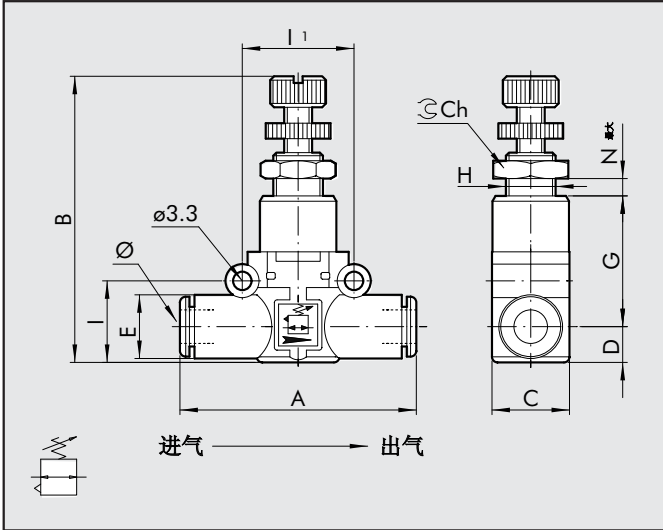
应用场合



套筒式减压阀可用于:

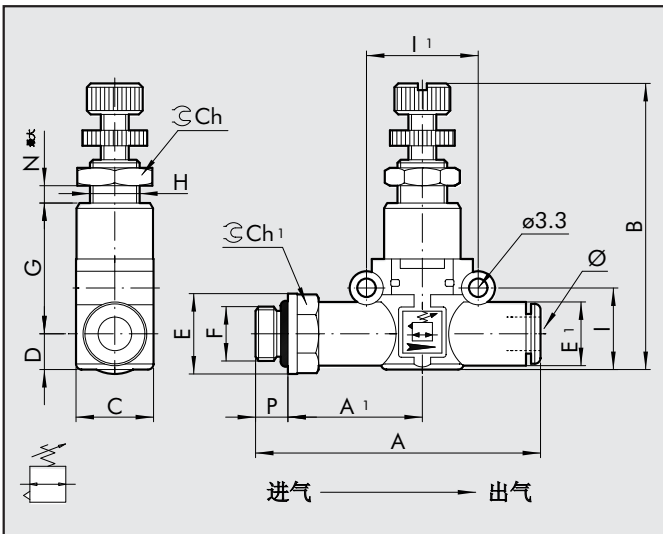
- 直接安装在某一结构内或安装在供气管道沿线
- 供气气源共享, 独立减压输出。

RML系列管式Mini减压阀, 管/管



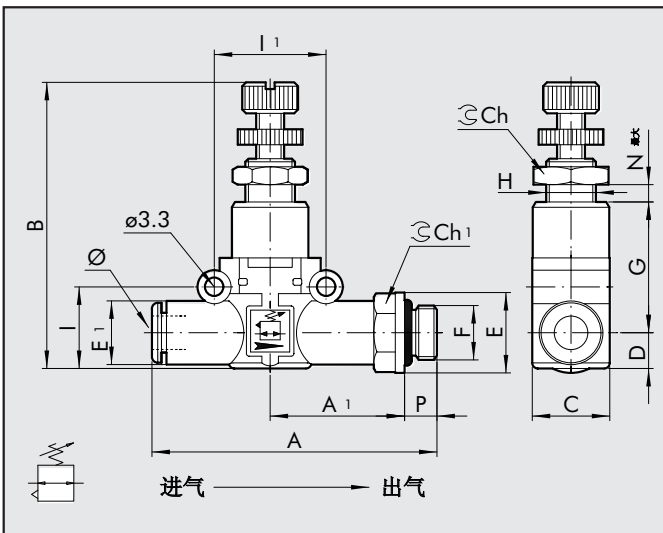
参照	Ø	A	B	C	D	E	
9061316	RML 6-6	6	47	46-52	14.7	6.4	11.4
9061324	RML 8-8	8	55.5	52-58	18.7	9.1	13.8
G	H	I	I1	Ch	N最大		
24.8	M9x0.75	14.6	20	11	4.5		
27.4	M11x1	18.7	24	13	3.8		

RML系列管式Mini减压阀, 螺纹/管



代号	参照	F	Ø	P	A	A1	B	C	D
9061408	RML 1/8-6	1/8	6	6	57.3	27.8	46-52	14.7	6.4
9061409	RML 1/4-6	1/4	6	8	60.3	28.8	46-52	14.7	6.4
9061410	RML 1/8-8	1/8	8	6	65.3	31.8	52-58	18.7	9.1
9061411	RML 1/4-8	1/4	8	8	69.7	34.2	52-58	18.7	9.1
9061412	RML 3/8-8	3/8	8	9	71.3	34.8	52-58	18.7	9.1
E	E1	G	H	I	I1	Ch	Ch1	N最大	
14	11.4	24.8	M9x0.75	14.6	20	11	12	4.5	
18	11.4	24.8	M9x0.75	14.6	20	11	14	4.5	
15	13.8	27.4	M11x1	18.7	24	13	14	3.8	
18	13.8	27.4	M11x1	18.7	24	13	14	3.8	
22	13.8	27.4	M11x1	18.7	24	13	17	3.8	

RML系列管式Mini减压阀, 管/螺纹

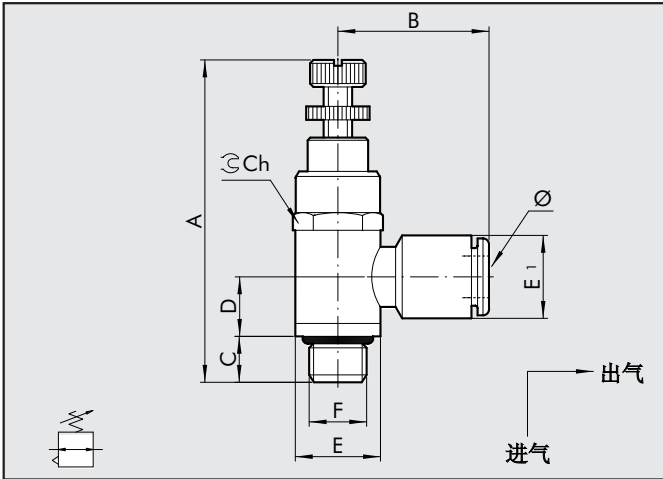


代号	参照	Ø	F	P	A	A1	B	C	D
9061508	RML 6-1/8	6	1/8	6	57.3	27.8	46-52	14.7	6.4
9061509	RML 6-1/4	6	1/4	8	60.3	28.8	46-52	14.7	6.4
9061510	RML 8-1/8	8	1/8	6	65.3	31.8	52-58	18.7	9.1
9061511	RML 8-1/4	8	1/4	8	69.7	34.2	52-58	18.7	9.1
9061512	RML 8-3/8	8	3/8	9	71.3	34.8	52-58	18.7	9.1
E	E1	G	H	I	I1	Ch	Ch1	N最大	
14	11.4	24.8	M9x0.75	14.6	20	11	12	4.5	
18	11.4	24.8	M9x0.75	14.6	20	11	14	4.5	
15	13.8	27.4	M11x1	18.7	24	13	14	3.8	
18	13.8	27.4	M11x1	18.7	24	13	14	3.8	
22	13.8	27.4	M11x1	18.7	24	13	17	3.8	



RMC系列管式Mini减压阀，螺纹/管

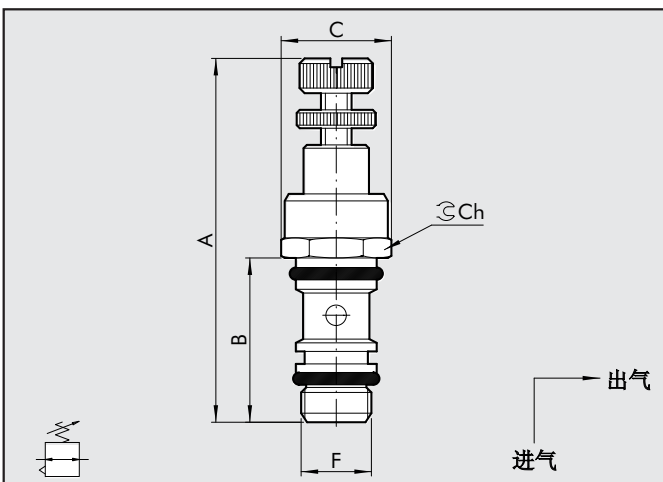
代号 参照 \varnothing A B C D E E1 Ch



9061102	RMC 1/8-4	4	51-57	20.3	6	12.7	14	9.5	14
9061108	RMC 1/8-6	6	51-57	22.5	6	12.7	14	11.3	14
9061110	RMC 1/8-8	8	51-57	24.4	6	12.7	14	13.8	14
9061109	RMC 1/4-6	6	57-63	24.2	8	11	18	11.3	17
9061111	RMC 1/4-8	8	57-63	26.1	8	11	18	13.8	17
9061112	RMC 1/4-10	10	57-63	31.3	8	11	18	16.5	17

RMS系列套筒式减压阀

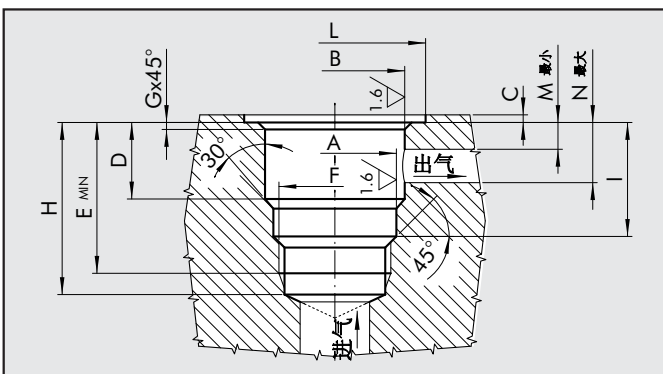
代号 参照 F A B C Ch



9061001	RMS 1/8	1/8	51-57	24.3	15	14
9061002	RMS 1/4	1/4	57-63	27.8	19	17

套筒式减压阀安装槽

F A B C D

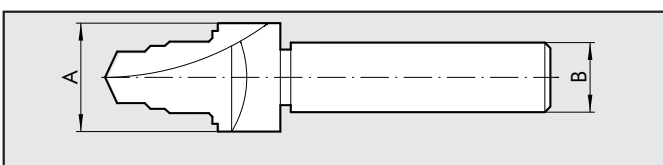


SE.RMS 1/8	1/8	9.8 +0.1/-0	11.2 ±0.05	0.5 ±0.5	15.6 ±0.07
SE.RMS 1/4	1/4	13.5 +0.1/-0	14.4 ±0.05	0.5 ±0.5	17.5 ±0.07

E	G	H	I	L	M	N
24.6	0.3	27	18.1 ±0.2	15.4	3.5	12
28	0.4	31.2	20.8 ±0.2	19.4	3.5	13.5

RMS套筒式减压阀开槽工具

代号 参照 A B



9062001	UT.SE 1/8	16	12
9062002	UT.SE 1/4	20	15