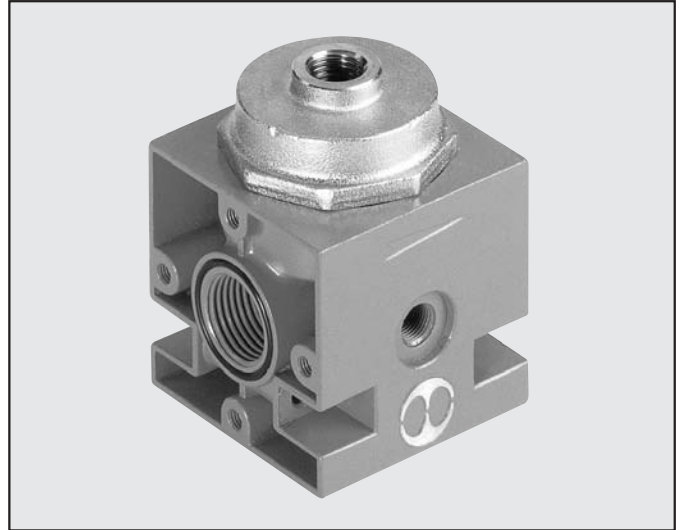


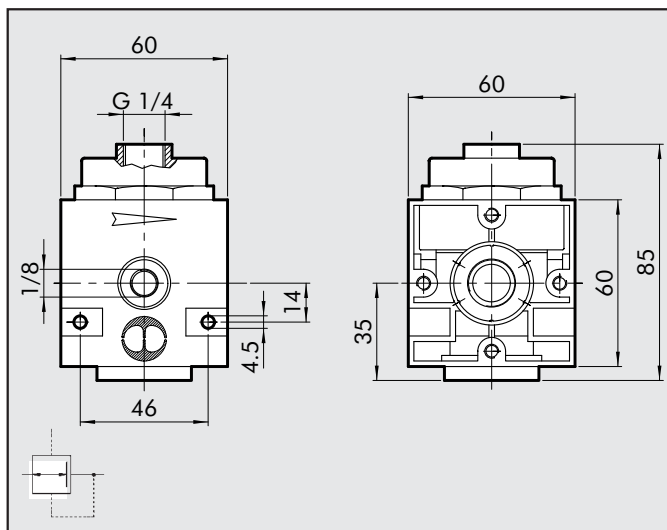
远程外先导活塞型减压阀适合大负载的应用场合。

- 无论上游压力如何变化，设定压力保持稳定。
- 通过外壳侧面的通孔可实现墙面安装。



技术参数	REG. PIL. 3/8" 1/2"
接口螺纹	3/8"-1/2"
调压范围	视先导值而定
最大进气压力	1.8
	bar
	18
	psi
	261
6.3 bar (0.63 MPa - 91 psi)时的流量	NI/min
	3500
ΔP 0,5 bar (0,05 MPa - 7 psi)	scfm
	124
6.3 bar (0.63 MPa - 91 psi)时的流量	NI/min
	4500
ΔP 1 bar (0,1 MPa - 14 psi)	scfm
	160
工作介质	过滤压缩空气，润滑或未润滑。 若润滑，则必须持续润滑。
1 MPa; 10 bar; 145 psi时的最高温度	50
	°C
	122
	°F
重量	0.8
	Kg
墙面安装螺栓	M4x55
安装位置	任意位置
压力表接口	G 1/8"
备注:	必须逐步调高减压阀的压力。 超出的压力可从先导部分排出。

尺寸



订货代号

代号	说明
1302004	RP 3/8 外先导减压阀
1402004	RP 1/2 外先导减压阀