

Newdeal

过滤减压阀

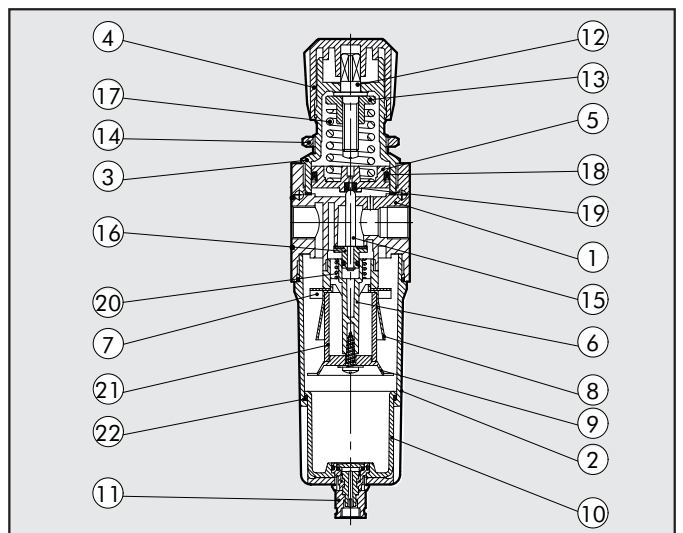
- 该活塞操作型过滤减压阀极其可靠。
- 无论上游压力如何变化，设定压力保持稳定
 - 标准型超压卸压阀。
 - 可通过壳体侧面的通孔实现墙面安装。
 - 金属滤杯，液面外部可视
 - 排水方式：手动、半自动排水、自动排水



技术参数	FR ND 1/4	FR ND 3/8"	FR ND 1/2"
接口螺纹	1/4"	3/8"	1/2"
调压范围	0至2 - 0至4 - 0至8 - 0至12		
过滤等级	4μm 20μm 50μm		
最大进气压力	1.8		
	18		
	261		
6.3 bar (0.63 MPa-91 psi)时的流量	260	1000	
ΔP 0,5 bar (0,05 MPa-7 psi)	9.2	35.5	
6.3 bar (0.63 MPa-91 psi)时的流量	700	2500	
ΔP 1 bar (0.1 MPa- 14 psi)	25	88.5	
工作	压缩空气		
1 MPa; 10 bar; 145 psi时的最高温度	50°		
	122°		
重量	0.5	1	
墙面安装螺栓	M4x40	M4x55	
安装位置	垂直		
压力表接口	G 1/8"	G 1/8"	
滤杯容量	10	45	
冷凝水排放	手动、半自动、自动		
备注:	必须逐步调高减压阀的压力。		

零部件

- | | |
|---|--------------------|
| ① 壳体：锌合金 | ⑩ 减压阀芯座；密封圈：硫化 NBR |
| ② 滤杯：铝 | ⑪ 调节弹簧：钢 |
| ③ 套：高分子聚合 | ⑫ 唇形密封圈：NBR |
| ④ 旋转手柄：高分子聚合材质 | ⑬ 溢流口密封圈：NBR |
| ⑤ 活塞：高分子聚合材质 | ⑭ 减压阀芯压缩弹簧：钢 |
| ⑥ 减压阀底座：高分子聚合材质 | ⑮ 滤芯：烧结青铜 |
| ⑦ 离心器：高分子聚合材质 | ⑯ 密封圈：NBR |
| ⑧ 导流片：高分子聚合材质 | |
| ⑨ 挡水板：高分子聚合材质 | |
| ⑩ 滤杯：高分子聚合材质 | |
| ⑪ 排水器(RMSA) | |
| ⑫ 调节螺栓：OT 58 | |
| ⑬ 弹簧座：OT 58黄铜 | |
| ⑭ 固定圆形螺母：OT 58黄铜
3/8-1/2和3/4-1；
高分子聚合材质，用于1/4 | |
| ⑮ 阀芯顶杆：OT58黄铜 | |

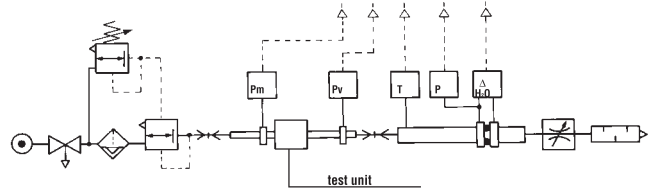
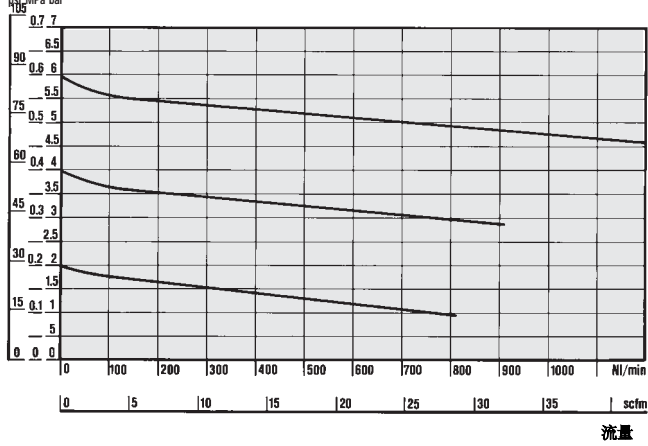


流量图

FR 1/4

$P_m = 0,7 \text{ MPa}; 7 \text{ bar}; 102 \text{ psi}$

进气压力

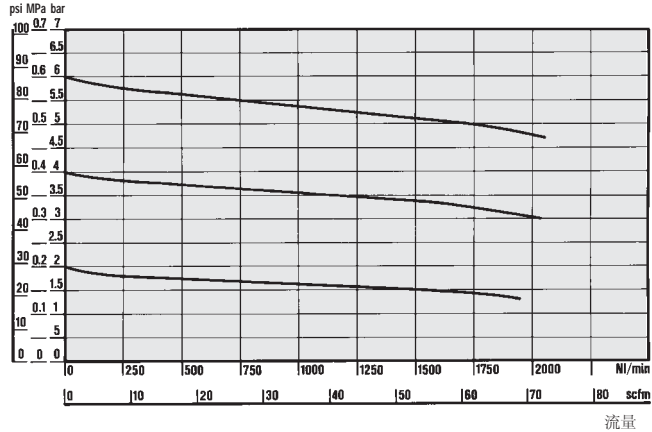


- 都灵工业大学机械系根据 CETOP RP50R 的建议值 (经 ISO DIS 6358-2 核准) 通过具备计算能力的测试台, 以符合 ISO 5167 标准孔板量规的过滤器进行了流量测试。

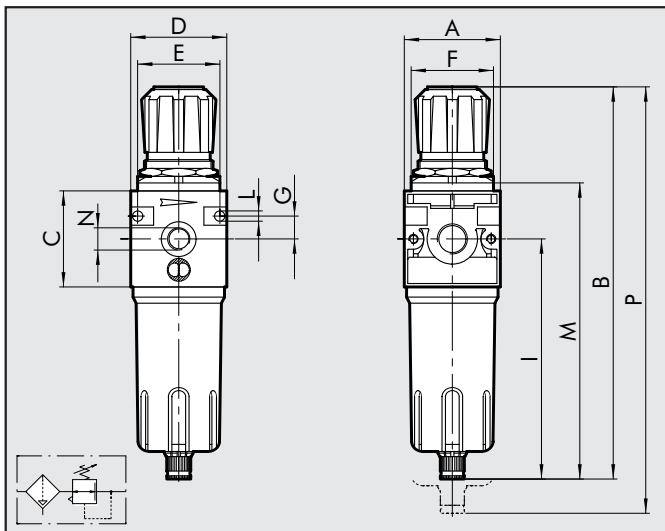
FR 3/8 - 1/2

$P_m = 0,7 \text{ MPa}; 7 \text{ bar}; 102 \text{ psi}$

进气压力



尺寸



	G 1/4	G 3/8	G 1/2
A	42	60	
B	190	245	
C	42	60	
D	42	60	
E	36	52	
F	30x1.5	38x2	
G	10	14	
I	121	150	
L	M4 孔	M4 孔	
M	145	185	
N	1/8	1/8	
P	233	295	

