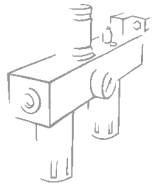


# Skillair® 先导减压阀



先导减压阀适用于操作情况不断变化、仍需保持设定压力高精确定性的场合。

特别适合用作：

- 流量 < 100 NI/min 的精密减压阀
- 普通先导元件，常见于大规格的减压阀（参见规格400的减压阀）。

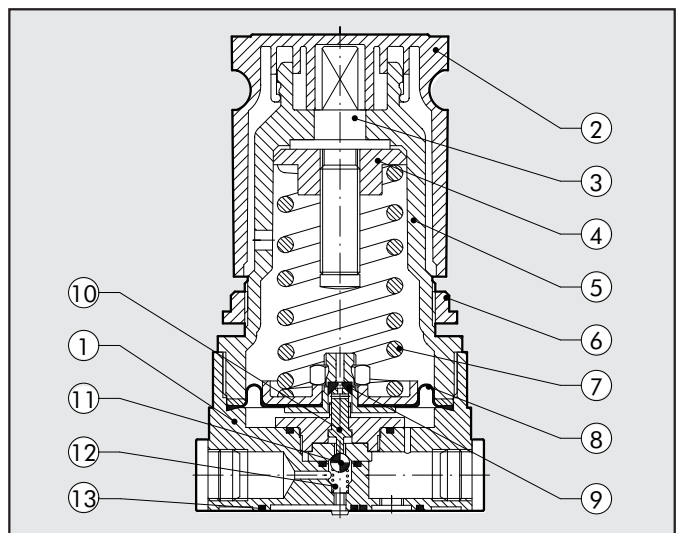
由于元件的摩擦力非常小，因此使得减压阀有很高的调节精度和很小的迟滞。减压阀在工作中的轻微泄漏是正常的，并不是故障。建议使用过滤空气。



技术参数	先导减压阀
接口螺纹	G 1/4"
调压范围	0至2 - 0至4 - 0至8 - 0至12
最大进气压力	1.3
	13
	188
	psi
6.3 bar (0.63 MPa-91 psi) ΔP 0.5 bar (0.05 MPa - 7 psi) 时的流量	120 NI/min - 4,3 scfm
6.3 bar (0.63 MPa-91 psi) ΔP 1 bar (0.1 MPa - 14 psi) 时的流量	140 NI/min - 5 scfm
工作介质	过滤空气，润滑或未润滑。 若润滑，则必须持续润滑。
1 MPa; 10 bar; 145 psi 时的最高温度	50
	°C
	122
	°F
重量	0.6
安装位置	任意位置
压力表接口	G 1/8"
使用备注	必须逐步调高减压阀的压力。 如要提高灵敏度，可使用一个额定压力最接近所需压力值的减压阀 不可从压力表气口处引出气路。可直接安装在规格 400 的减压阀上。

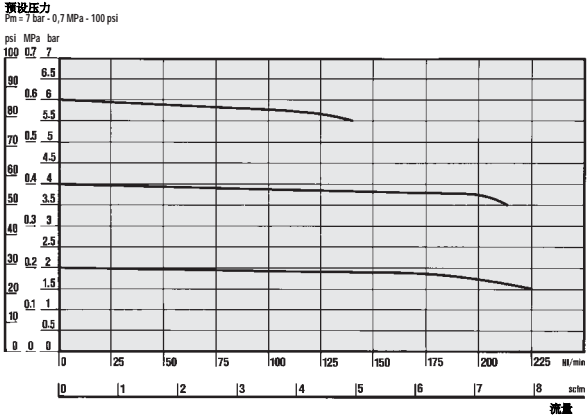
## 零部件

- |            |         |
|------------|---------|
| ① 壳体：      | 铝       |
| ② 旋钮手柄：    | 高分子聚合材质 |
| ③ 调节螺栓：    | OT58 黄铜 |
| ④ 弹簧底座：    | OT58 黄铜 |
| ⑤ 套：       | 高分子聚合物  |
| ⑥ 圆形螺母：    | 高分子聚合材质 |
| ⑦ 调节弹簧：    | 钢       |
| ⑧ 膜片：      | 波纹成型    |
| ⑨ 溢流螺栓密封圈： | NBR     |
| ⑩ 阀芯：      | OT58 黄铜 |
| ⑪ 球阀：      | 不锈钢     |
| ⑫ 弹簧：      | 不锈钢     |
| ⑬ 密封圈：     | NBR     |

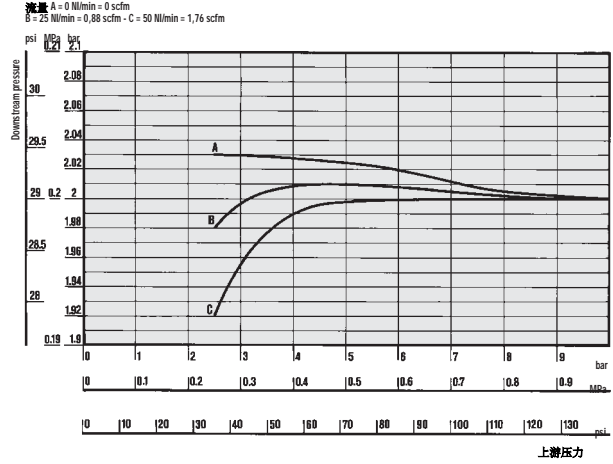


### 流量图

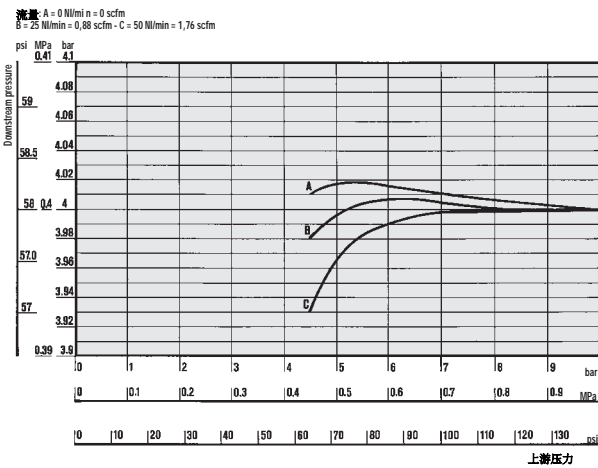
#### 流量特征：减压阀 P 1/4"



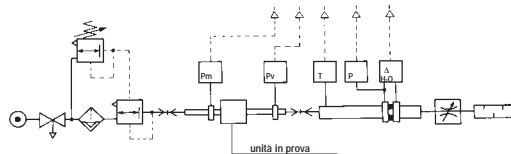
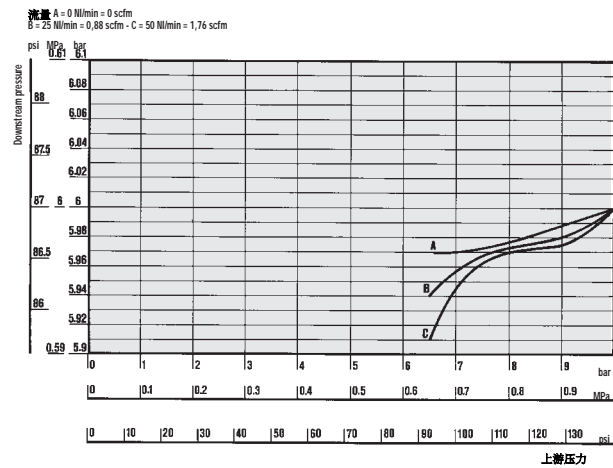
#### 调压特征：减压阀 P 1/4" \*



#### 调压特征：减压阀 P 1/4" \*



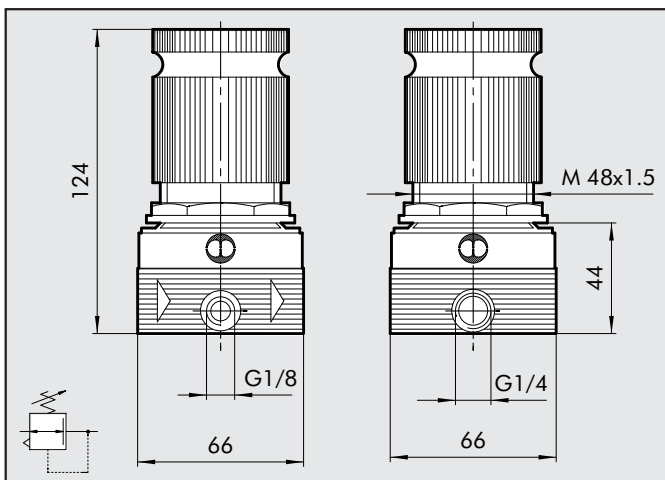
#### 调压特征：减压阀 P 1/4" \*



● 都灵工业大学机械系根据 CETOP RP50R 的建议值经 ISO DIS 6358-2 核准) 通过具备计算能力的测试台, 以符合 ISO 5167 标准孔板量规的过滤器进行了流量测试。

\* 根据上游压力的变化调节压力, 使其保持稳定。

### 尺寸



### 订货代号

代号	说明
3206001	先导减压阀 P 1/4" 02
3206002	先导减压阀 P 1/4" 04
3206003	先导减压阀 P 1/4" 08
3206004	先导减压阀 P 1/4" 012