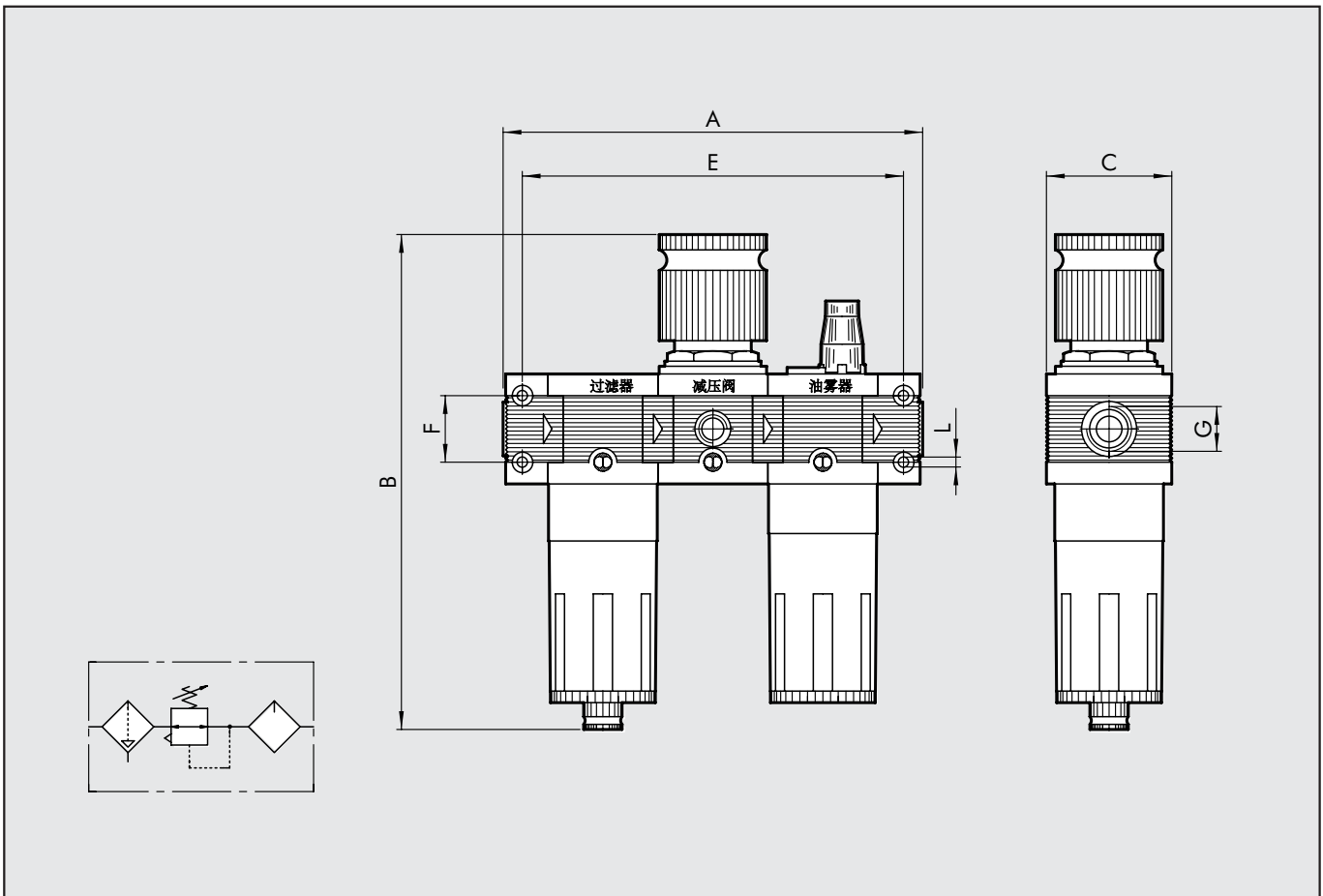


技术参数	FRL 100	FRL 200	FRL 300
接口螺纹	1/4" 3/8"	1/4" 3/8" 1/2"	1/2" 3/4" 1"
调压范围	0至8 0至12	0至8 0至12	0至8 0至12
过滤等级	5μm 20μm		
最大进气压力	MPa 1.5	1.3	1.3
	bar 15	13	13
	psi 217	188	188
6.3 bar时的流量	NI/min 300	1300	2500
ΔP 0.5 bar	scfm 11	46	89
6.3 bar时的流量	NI/min 800	3000	4500
ΔP 1 bar	scfm 28	106	160
工作介质	压缩空气		
最高温度	°C 50	50	50
(10 bar时)	°F 122	122	122
重量	Kg 0.75	1.5	2.9
墙面安装螺栓	M4x50	M5x60	M5x70

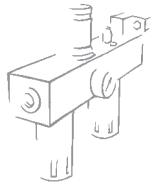


尺寸		FIL+REG+LUB 100			FIL+REG+LUB 200			FIL+REG+LUB 300		
接口螺纹	G	G 1/4	G 3/8	G 1/4	G 3/8	G 1/2	G 1/2	G 3/4	G 1"	
	A	164			204.5			240		
	B	199			245			278		
	C	50			63			72		
	E	149			189.5			222		
	F	26			36			42		
	L	M4 孔			M5 孔			M5 孔		



Skillair®

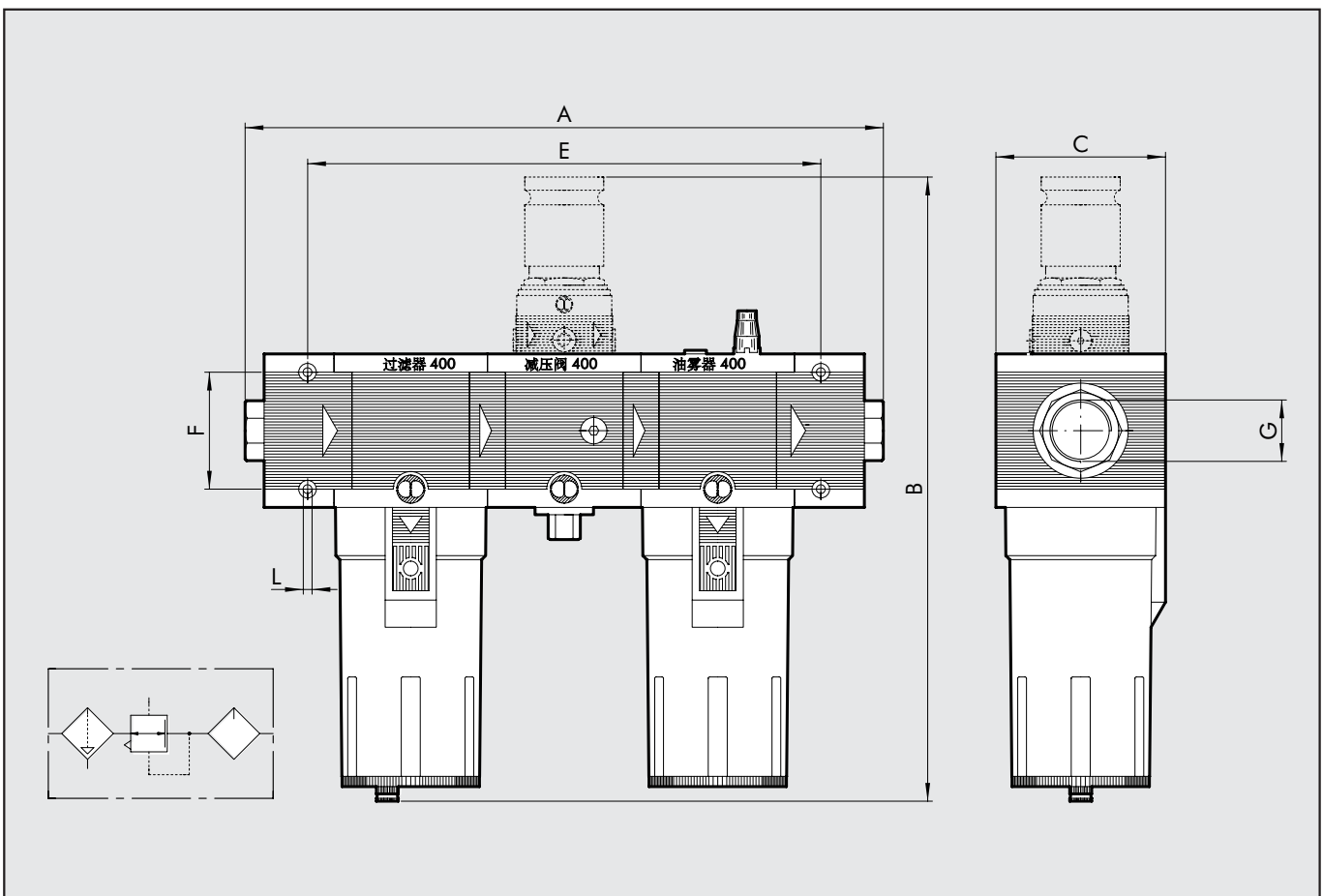
FIL+REG+LUB 400 过滤+减压+油雾



技术参数		FRL 400			
接口螺纹		G1"	G1"1/4"	G1"1/2"	G2"
调压范围		视先导减压阀而定			
过滤等级		5μm 20μm 50μm			
最大进气压力	MPa	1.3			
	bar	13			
	psi	188			
6.3 bar时的流量	NI/min	9000		14000	
ΔP 0.5 bar "	scfm	320		500	
工作介质		压缩空气			
最高温度	°C	50			
(10 bar时)	°F	122			
重量	Kg	10~			
墙面安装螺栓		M6x110			
安装位置		垂直			
滤杯容量	cm ³	270			
备注	400系列的端板带其专利产品 - 旋转滑动终端接头, 它可对管道的切割距离进行补偿。该装置并不包括先导减压阀。				



尺寸		FIL+REG+LUB 400			
接口螺纹	G	G1"	G1"1/4"	G1"1/2"	G2"
	A	436-466		494-524	
	B	444			
	C	116			
	E	352			
	F	80			
	L	M6 孔			



代号说明

FRL	100	1/4	5μm	0至8	RMSA
元件	规格	接口螺纹	过滤等级	调压范围	排水方式
FRL	100	1/4 3/8	5μm 20μm 50μm	0至8 bar 0至12 bar	RMSA SAC
	200	1/4 3/8 1/2			RMSA RA
	300	1/2 3/4 1			
	400	1 1 1/4 1 1/2 2			

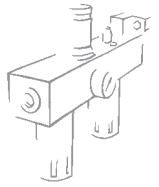
RMSA: 手动/半自动排水
 SAC: 自动排水, 用于规格100和200。
 RA: 自动排水, 用于规格300和400。
 浮子式类型的操作不受压力和流量的影响。

订货代号

代号	说明	代号	说明	代号	说明
3282007	FRL 100 1/4 5 08 RMSA	3582108	FRL 200 3/8 20 08 SAC	4682004	FRL 300 1 5 08 RMSA
3282008	FRL 100 1/4 20 08 RMSA	3582109	FRL 200 3/8 50 08 SAC	4682005	FRL 300 1 20 08 RMSA
3282009	FRL 100 1/4 50 08 RMSA	3582110	FRL 200 3/8 5 012 SAC	4682006	FRL 300 1 50 08 RMSA
3282010	FRL 100 1/4 5 012 RMSA	3582111	FRL 200 3/8 20 012 SAC	4682007	FRL 300 1 5 012 RMSA
3282011	FRL 100 1/4 20 012 RMSA	3582112	FRL 200 3/8 50 012 SAC	4682008	FRL 300 1 20 012 RMSA
3282012	FRL 100 1/4 50 012 RMSA	3682007	FRL 200 1/2 5 08 RMSA	4682009	FRL 300 1 50 012 RMSA
3282107	FRL 100 1/4 5 08 SAC	3682008	FRL 200 1/2 20 08 RMSA	4682013	FRL 300 1 5 08 RA
3282108	FRL 100 1/4 20 08 SAC	3682009	FRL 200 1/2 50 08 RMSA	4682014	FRL 300 1 20 08 RA
3282109	FRL 100 1/4 50 08 SAC	3682010	FRL 200 1/2 5 012 RMSA	4682015	FRL 300 1 50 08 RA
3282110	FRL 100 1/4 5 012 SAC	3682011	FRL 200 1/2 20 012 RMSA	4682016	FRL 300 1 5 012 RA
3282111	FRL 100 1/4 20 012 SAC	3682012	FRL 200 1/2 50 012 RMSA	4682017	FRL 300 1 20 012 RA
3282112	FRL 100 1/4 50 012 SAC	3682019	FRL 200 1/2 5 08 RA	4682018	FRL 300 1 50 012 RA
3382007	FRL 100 3/8 5 08 RMSA	3682020	FRL 200 1/2 20 08 RA	6182001	FRL 400 1 5 RMSA
3382008	FRL 100 3/8 20 08 RMSA	3682107	FRL 200 1/2 5 08 SAC	6182002	FRL 400 1 20 RMSA
3382009	FRL 100 3/8 50 08 RMSA	3682108	FRL 200 1/2 20 08 SAC	6182003	FRL 400 1 50 RMSA
3382010	FRL 100 3/8 5 012 RMSA	3682109	FRL 200 1/2 50 08 SAC	6182004	FRL 400 1 5 RA
3382011	FRL 100 3/8 20 012 RMSA	3682110	FRL 200 1/2 5 012 SAC	6182005	FRL 400 1 20 RA
3382012	FRL 100 3/8 50 012 RMSA	3682111	FRL 200 1/2 20 012 SAC	6182006	FRL 400 1 50 RA
3382107	FRL 100 3/8 5 08 SAC	3682112	FRL 200 1/2 50 012 SAC	6282001	FRL 400 1 1/4 5 RMSA
3382108	FRL 100 3/8 20 08 SAC	4482004	FRL 300 1/2 5 08 RMSA	6282002	FRL 400 1 1/4 20 RMSA
3382109	FRL 100 3/8 50 08 SAC	4482005	FRL 300 1/2 20 08 RMSA	6282003	FRL 400 1 1/4 50 RMSA
3382110	FRL 100 3/8 5 012 SAC	4482006	FRL 300 1/2 50 08 RMSA	6282004	FRL 400 1 1/4 5 RA
3382111	FRL 100 3/8 20 012 SAC	4482007	FRL 300 1/2 5 012 RMSA	6282005	FRL 400 1 1/4 20 RA
3382112	FRL 100 3/8 50 012 SAC	4482008	FRL 300 1/2 20 012 RMSA	6282006	FRL 400 1 1/4 50 RA
3482007	FRL 200 1/4 5 08 RMSA	4482009	FRL 300 1/2 50 012 RMSA	6382001	FRL 400 1 1/2 5 RMSA
3482008	FRL 200 1/4 20 08 RMSA	4482013	FRL 300 1/2 5 08 RA	6382002	FRL 400 1 1/2 20 RMSA
3482009	FRL 200 1/4 50 08 RMSA	4482014	FRL 300 1/2 20 08 RA	6382003	FRL 400 1 1/2 50 RMSA
3482010	FRL 200 1/4 5 012 RMSA	4482015	FRL 300 1/2 50 08 RA	6382004	FRL 400 1 1/2 5 RA
3482011	FRL 200 1/4 20 012 RMSA	4482016	FRL 300 1/2 5 012 RA	6382005	FRL 400 1 1/2 20 RA
3482012	FRL 200 1/4 50 012 RMSA	4482017	FRL 300 1/2 20 012 RA	6382006	FRL 400 1 1/2 50 RA
3482107	FRL 200 1/4 5 08 SAC	4482018	FRL 300 1/2 50 012 RA	6482001	FRL 400 2 5 RMSA
3482108	FRL 200 1/4 20 08 SAC	4582004	FRL 300 3/4 5 08 RMSA	6482002	FRL 400 2 20 RMSA
3482109	FRL 200 1/4 50 08 SAC	4582005	FRL 300 3/4 20 08 RMSA	6482003	FRL 400 2 50 RMSA
3482110	FRL 200 1/4 5 012 SAC	4582006	FRL 300 3/4 50 08 RMSA	6482004	FRL 400 2 5 RA
3482111	FRL 200 1/4 20 012 SAC	4582007	FRL 300 3/4 5 012 RMSA	6482005	FRL 400 2 20 RA
3482112	FRL 200 1/4 50 012 SAC	4582008	FRL 300 3/4 20 012 RMSA	6482006	FRL 400 2 50 RA
3582007	FRL 200 3/8 5 08 RMSA	4582009	FRL 300 3/4 50 012 RMSA		
3582008	FRL 200 3/8 20 08 RMSA	4582013	FRL 300 3/4 5 08 RA		
3582009	FRL 200 3/8 50 08 RMSA	4582014	FRL 300 3/4 20 08 RA		
3582010	FRL 200 3/8 5 012 RMSA	4582015	FRL 300 3/4 50 08 RA		
3582011	FRL 200 3/8 20 012 RMSA	4582016	FRL 300 3/4 5 012 RA		
3582012	FRL 200 3/8 50 012 RMSA	4582017	FRL 300 3/4 20 012 RA		
3582107	FRL 200 3/8 5 08 SAC	4582018	FRL 300 3/4 50 012 RA		

Skillair®

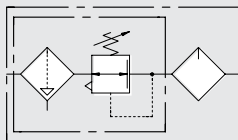
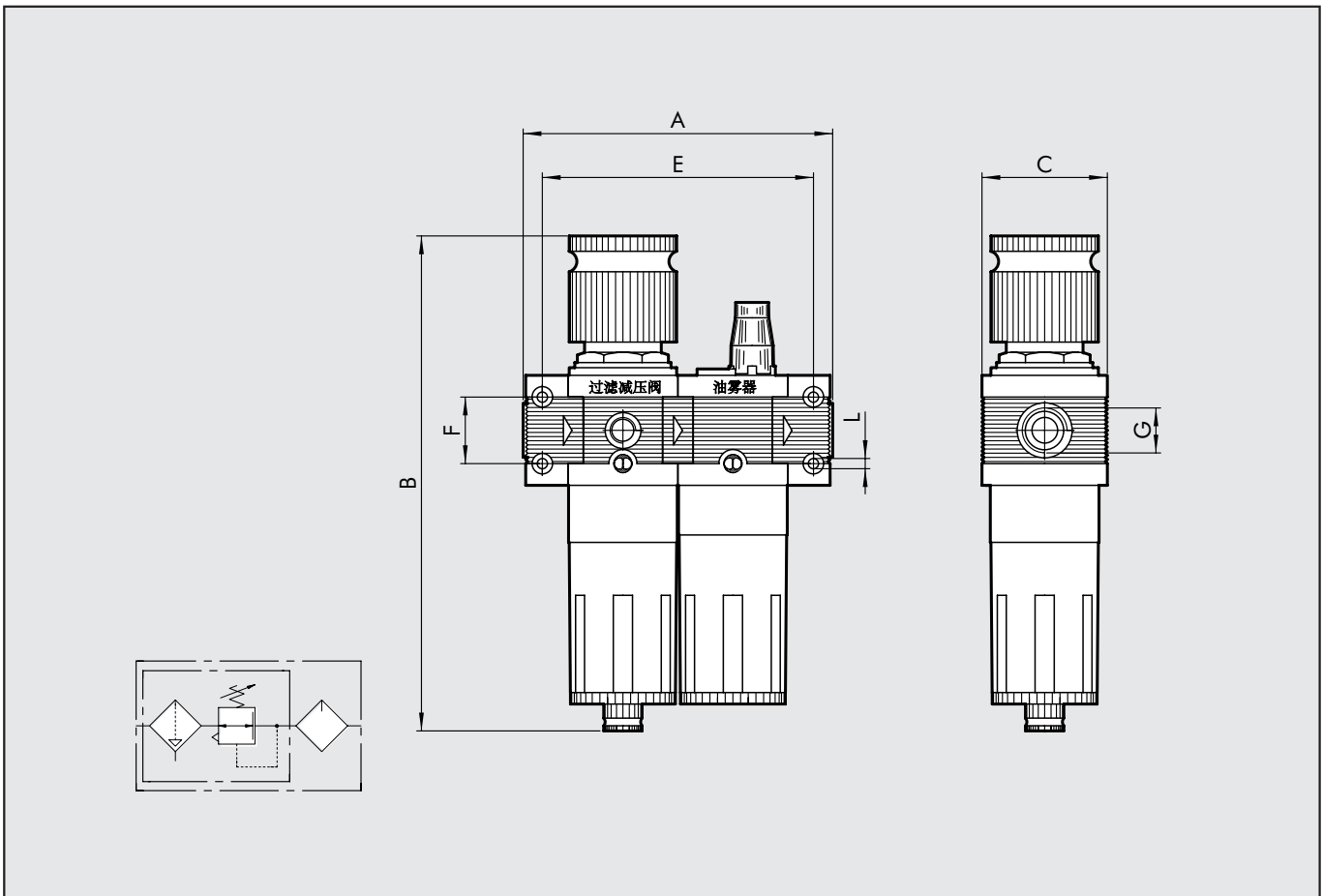
过滤减压+油雾 FR+LUB 100-200-300



技术参数	FR+L 100		FR+L 200		FR+L 300	
接口螺纹	1/4"	3/8"	1/4"	3/8"	1/2"	3/4" 1"
调压范围	0至8 - 0至12		0至8 0至12		0至8 0至12	
过滤等级	5μm 20μm 50μm					
最大进气压力	MPa	1.5	1.3		1.3	
	bar	15	13		13	
	psi	217	188		188	
6.3 bar时的流量	NI/min	300	1200		2300	
ΔP 0.5 bar	%scfm	11	43		82	
6.3 bar时的流量	NI/min	800	2400		4000	
ΔP 1 bar	scfm	28	85		142	
工作介质	压缩空气					
最高温度	°C	50	50		50	
(10 bar时)	°F	122	122		122	
重量	Kg	0.7	1.35		2.7	
墙面安装螺栓	M4x50	M4x60	M4x60		M5x70	



尺寸		FR+LUB 100		FR+LUB 200			FR+LUB 300		
接口螺纹	G	G 1/4	G 3/8	G 1/4	G 3/8	G 1/2	G 1/2	G 3/4	G 1"
	A	121		149			175		
	B	199		245			278		
	C	50		63			72		
	E	106		134			157		
	F	26		36			42		
	L	M4 孔		M5 孔			M5 孔		



代号说明

FR+L	100	1/4	5μm	0 至 8	RMSA
元件	规格	接口螺纹	过滤等级	调压范围	排水方式
FR+L	100	1/4 3/8	5μm 20μm 50μm	0至8 bar 0至12 bar	RMSA
	200	1/4 3/8 1/2			SAC
		300			1/2 3/4 1

RMSA: 手动/半自动排水
 SAC: 自动排水, 用于规格100和200。
 RA: 自动排水, 用于规格300和400。
 浮子式类型的操作不受压力和流量的影响。

订货代号

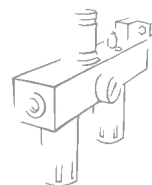
代号	说明	代号	说明	代号	说明
3284007	FR+L 100 1/4 5 08 RMSA	3584108	FR+L 200 3/8 20 08 SAC	4684004	FR+L 300 1 5 08 RMSA
3284008	FR+L 100 1/4 20 08 RMSA	3584109	FR+L 200 3/8 50 08 SAC	4684005	FR+L 300 1 20 08 RMSA
3284009	FR+L 100 1/4 50 08 RMSA	3584110	FR+L 200 3/8 5 012 SAC	4684006	FR+L 300 1 50 08 RMSA
3284010	FR+L 100 1/4 5 012 RMSA	3584111	FR+L 200 3/8 20 012 SAC	4684007	FR+L 300 1 5 012 RMSA
3284011	FR+L 100 1/4 20 012 RMSA	3584112	FR+L 200 3/8 50 012 SAC	4684008	FR+L 300 1 20 012 RMSA
3284012	FR+L 100 1/4 50 012 RMSA	3684007	FR+L 200 1/2 5 08 RMSA	4684009	FR+L 300 1 50 012 RMSA
3284107	FR+L 100 1/4 5 08 SAC	3684008	FR+L 200 1/2 20 08 RMSA	4684013	FR+L 300 1 5 08 RA
3284108	FR+L 100 1/4 20 08 SAC	3684009	FR+L 200 1/2 50 08 RMSA	4684014	FR+L 300 1 20 08 RA
3284109	FR+L 100 1/4 50 08 SAC	3684010	FR+L 200 1/2 5 012 RMSA	4684015	FR+L 300 1 50 08 RA
3284110	FR+L 100 1/4 5 012 SAC	3684011	FR+L 200 1/2 20 012 RMSA	4684016	FR+L 300 1 5 012 RA
3284111	FR+L 100 1/4 20 012 SAC	3684012	FR+L 200 1/2 50 012 RMSA	4684017	FR+L 300 1 20 012 RA
3284112	FR+L 100 1/4 50 012 SAC	3684107	FR+L 200 1/2 5 08 SAC	4684018	FR+L 300 1 50 012 RA
3384007	FR+L 100 3/8 5 08 RMSA	3684108	FR+L 200 1/2 20 08 SAC		
3384008	FR+L 100 3/8 20 08 RMSA	3684109	FR+L 200 1/2 50 08 SAC		
3384009	FR+L 100 3/8 50 08 RMSA	3684110	FR+L 200 1/2 5 012 SAC		
3384010	FR+L 100 3/8 5 012 RMSA	3684111	FR+L 200 1/2 20 012 SAC		
3384011	FR+L 100 3/8 20 012 RMSA	3684112	FR+L 200 1/2 50 012 SAC		
3384012	FR+L 100 3/8 50 012 RMSA	3684019	FR+L 200 1/2 5 08 RA		
3384107	FR+L 100 3/8 5 08 SAC	3684020	FR+L 200 1/2 20 08 RA		
3384108	FR+L 100 3/8 20 08 SAC	4484004	FR+L 300 1/2 5 08 RMSA		
3384109	FR+L 100 3/8 50 08 SAC	4484005	FR+L 300 1/2 20 08 RMSA		
3384110	FR+L 100 3/8 5 012 SAC	4484006	FR+L 300 1/2 50 08 RMSA		
3384111	FR+L 100 3/8 20 012 SAC	4484007	FR+L 300 1/2 5 012 RMSA		
3384112	FR+L 100 3/8 50 012 SAC	4484008	FR+L 300 1/2 20 012 RMSA		
3484007	FR+L 200 1/4 5 08 RMSA	4484009	FR+L 300 1/2 50 012 RMSA		
3484008	FR+L 200 1/4 20 08 RMSA	4484013	FR+L 300 1/2 5 08 RA		
3484009	FR+L 200 1/4 50 08 RMSA	4484014	FR+L 300 1/2 20 08 RA		
3484010	FR+L 200 1/4 5 012 RMSA	4484015	FR+L 300 1/2 50 08 RA		
3484011	FR+L 200 1/4 20 012 RMSA	4484016	FR+L 300 1/2 5 012 RA		
3484012	FR+L 200 1/4 50 012 RMSA	4484017	FR+L 300 1/2 20 012 RA		
3484107	FR+L 200 1/4 5 08 SAC	4484018	FR+L 300 1/2 50 012 RA		
3484108	FR+L 200 1/4 20 08 SAC	4584004	FR+L 300 3/4 5 08 RMSA		
3484109	FR+L 200 1/4 50 08 SAC	4584005	FR+L 300 3/4 20 08 RMSA		
3484110	FR+L 200 1/4 5 012 SAC	4584006	FR+L 300 3/4 50 08 RMSA		
3484111	FR+L 200 1/4 20 012 SAC	4584007	FR+L 300 3/4 5 012 RMSA		
3484112	FR+L 200 1/4 50 012 SAC	4584008	FR+L 300 3/4 20 012 RMSA		
3584007	FR+L 200 3/8 5 08 RMSA	4584009	FR+L 300 3/4 50 012 RMSA		
3584008	FR+L 200 3/8 20 08 RMSA	4584013	FR+L 300 3/4 5 08 RA		
3584009	FR+L 200 3/8 50 08 RMSA	4584014	FR+L 300 3/4 20 08 RA		
3584010	FR+L 200 3/8 5 012 RMSA	4584015	FR+L 300 3/4 50 08 RA		
3584011	FR+L 200 3/8 20 012 RMSA	4584016	FR+L 300 3/4 5 012 RA		
3584012	FR+L 200 3/8 50 012 RMSA	4584017	FR+L 300 3/4 20 012 RA		
3584107	FR+L 200 3/8 5 08 SAC	4584018	FR+L 300 3/4 50 012 RA		

截止阀+过滤+减压+油雾

V3V+FIL+REG+LUB

Skillair®

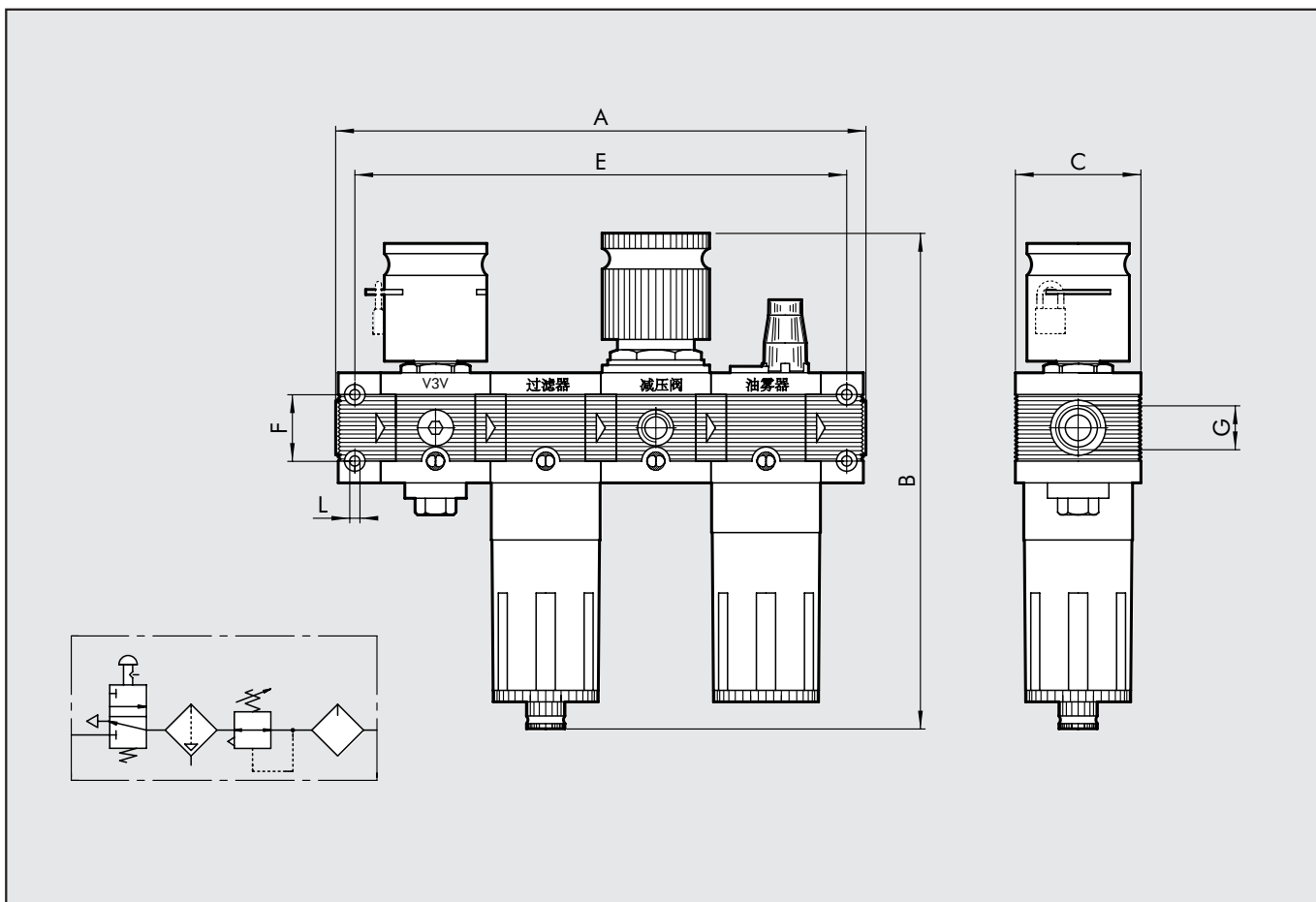
100-200-300



技术参数	VFRL 100	VFRL 200	VFRL 300
接口螺纹	1/4" 3/8"	1/4" 3/8" 1/2"	1/2" 3/4" 1"
调压范围	0至8 0至12	0至8 0至12	0至8 0至12
过滤等级	5μm 20μm 50μm		
最大进气压力	MPa 1.5	1.3	1.3
	bar 15	13	13
	psi 217	188	188
6.3 bar时的流量	NI/min 300	1300	2200
ΔP 0.5 bar	scfm 11	46	82
6.3 bar时的流量	NI/min 800	2500	4000
ΔP 1 bar	scfm 28	89	142
工作介质	压缩空气		
最高温度	°C 50	50	50
(10 bar时)	°F 122	122	122
重量	Kg 1	2	3.5
墙面安装螺栓	M4x50	M5x60	M5x70

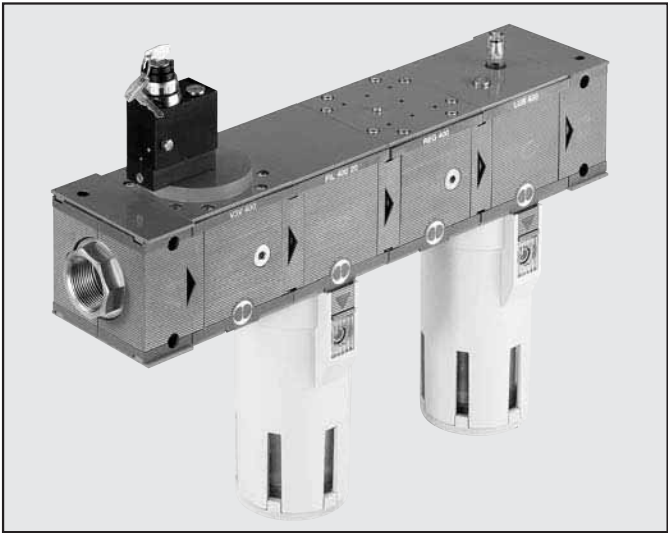


尺寸	V3V+FIL+REG+LUB 100		V3V+FIL+REG+LUB 200			V3V+FIL+REG+LUB 300		
	G	G 1/4 G 3/8	G 1/4	G 3/8	G 1/2	G 1/2	G 3/4	G 1"
A		207		260		305		307
B		199		245			278	
C		50		63			72	
E		192		245			287	
F		26		36			42	
L		M4 孔		M5 孔			M5 孔	

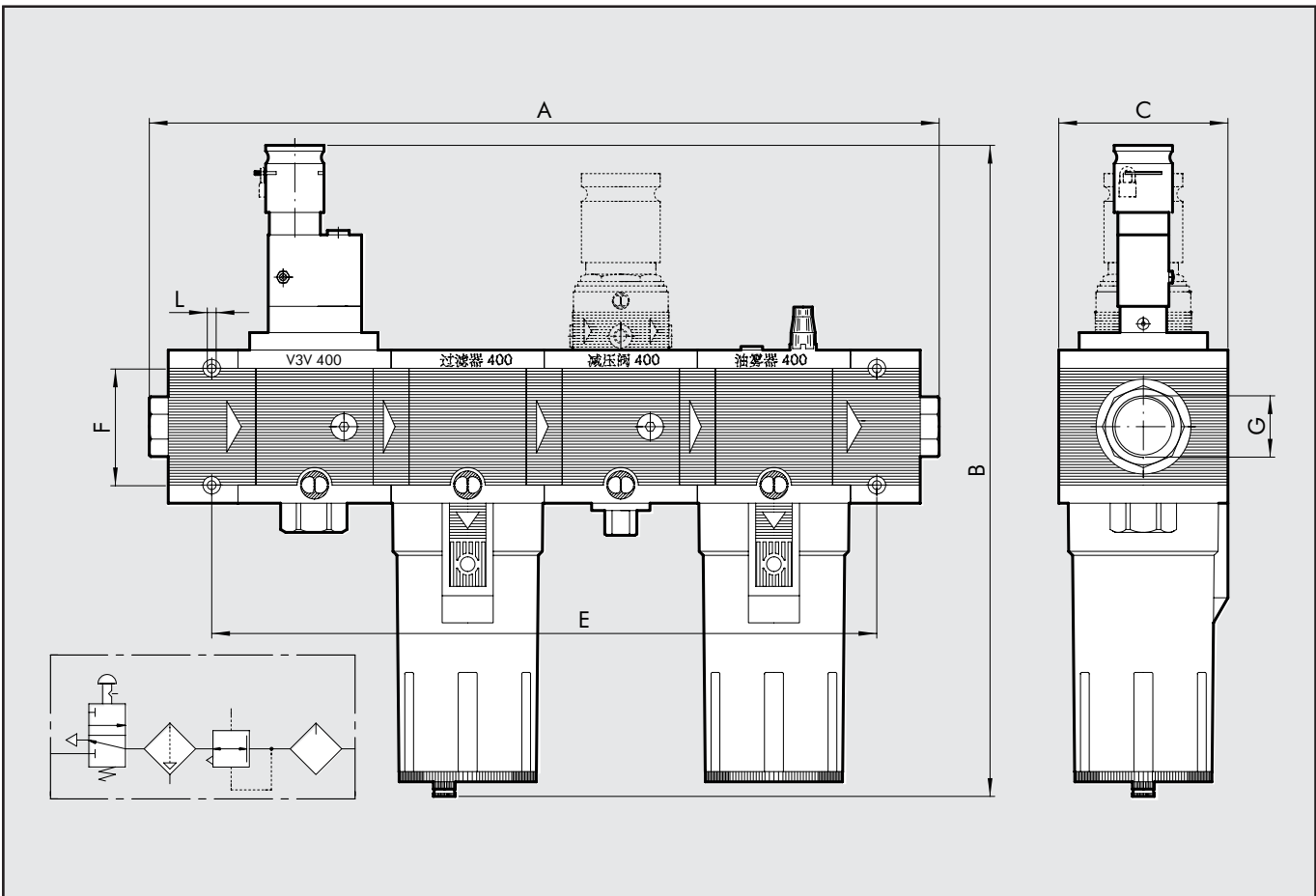


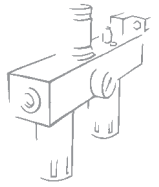
技术参数		VFRL 400			
接口螺纹		G1"	G1"1/4"	G1"1/2"	G2"
调压范围		视先导减压阀而定			
过滤等级		5μm 20μm 50μm			
最大进气压力	MPa	1.3			
	bar	13			
	psi	188			
6.3 bar时的流量		VFRL 400 1": 9000 NI/min = 320 scfm			
ΔP 0.5 bar		VFRL 400 2": 14.000 NI/min = 500 scfm			
工作介质		压缩空气			
最高温度	°C	50			
(10 bar时)	°F	122			
重量	Kg	12~			
墙面安装螺栓		M6x110			
安装位置		垂直			
滤杯容量	cm ³	270			

备注：400系列的端板带其专利产品——旋转滑动终端接头，它可对管道的切割距离进行补偿。该装置并不包括先导减压阀。必须以V3V上游的压力作为先导型减压阀的先导压力。否则系统压力排空时，大多数下游空气从减压阀排空而不是从V3V的溢流口排空。连接说明可参见3.1/15页上的内容。



尺寸		V3V+FIL+REG+LUB 400			
接口螺纹	G	G1"	G1"1/4"	G1"1/2"	G2"
	A	541-571			599-629
	B	461			
	E	457.5			
	F	80			
	L	M6 孔			





代号含义

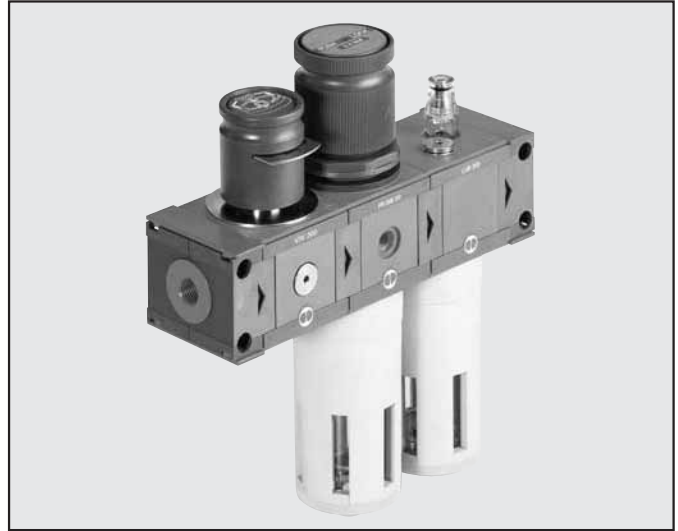
VFRL	100	1/4	5μm	0 至 8	RMSA
元件	规格	接口螺纹	过滤等级	调压范围	排水方式
VFRL	100	1/4	5μm	0至8 bar	RMSA
	200	3/8	20μm	0至12 bar	SAC
		1/4	50μm		
		3/8			
		1/2			
	300	1/2			RMSA
		3/4			RA
		1			
	400	1			
		1 1/4			
		1 1/2			
		2			

RMSA: 手动/半自动排水
 SAC: 自动排水, 用于规格100和200。
 RA: 自动排水, 用于规格300和400。
 浮子式型式的操作不受压力和流量的影响。

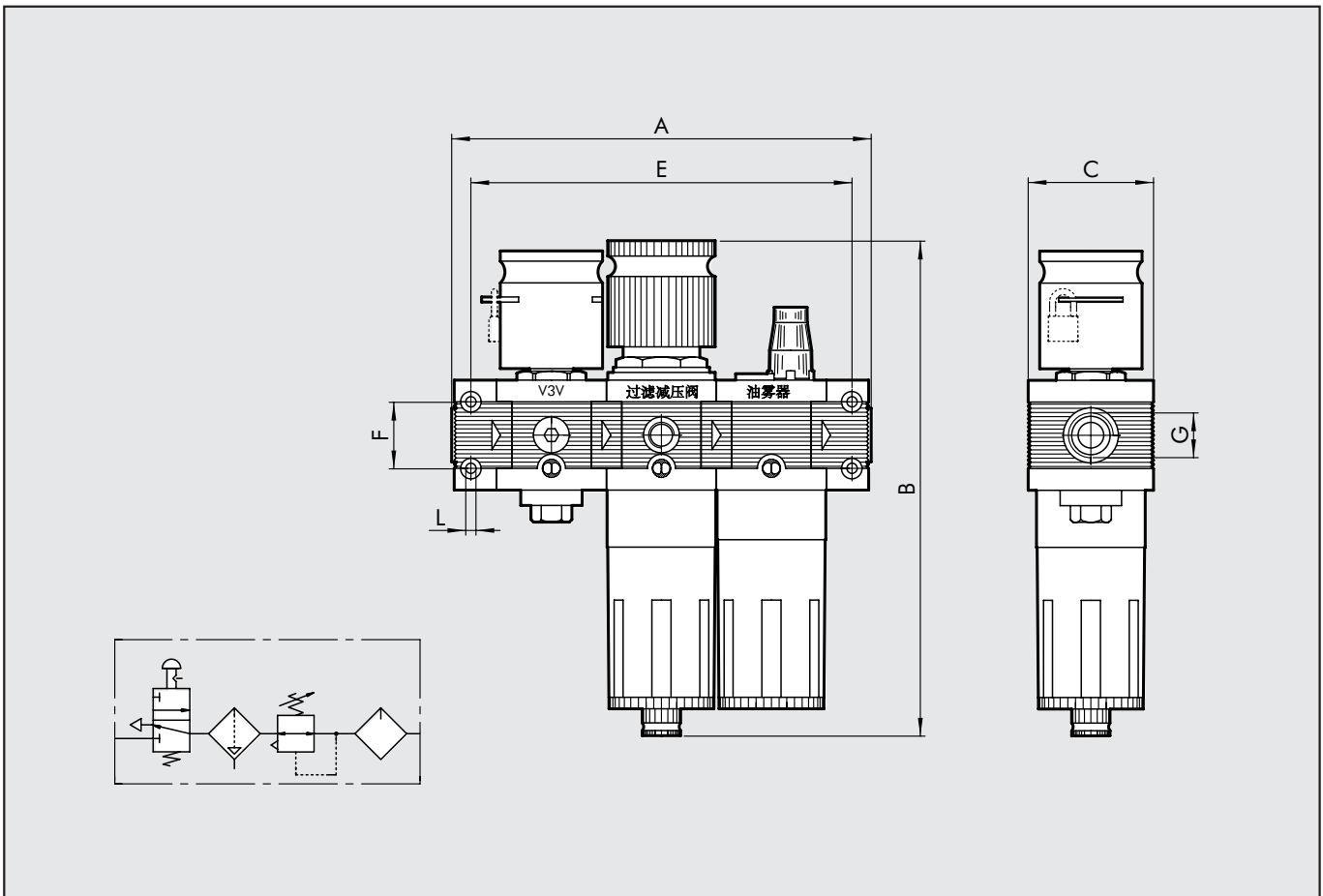
订货代号

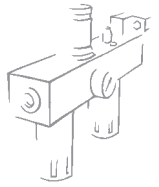
代号	说明	代号	说明	代号	说明
3273007	VFRL 100 1/4 5 08 RMSA	3573108	VFRL 200 3/8 20 08 SAC	4673006	VFRL 300 1 50 08 RMSA
3273008	VFRL 100 1/4 20 08 RMSA	3573109	VFRL 200 3/8 50 08 SAC	4673007	VFRL 300 1 5 012 RMSA
3273009	VFRL 100 1/4 50 08 RMSA	3573110	VFRL 200 3/8 5 012 SAC	4673008	VFRL 300 1 20 012 RMSA
3273010	VFRL 100 1/4 5 012 RMSA	3573111	VFRL 200 3/8 20 012 SAC	4673009	VFRL 300 1 50 012 RMSA
3273011	VFRL 100 1/4 20 012 RMSA	3573112	VFRL 200 3/8 50 012 SAC	4673013	VFRL 300 1 5 08 RA
3273012	VFRL 100 1/4 50 012 RMSA	3673007	VFRL 200 1/2 5 08 RMSA	4673014	VFRL 300 1 20 08 RA
3273107	VFRL 100 1/4 5 08 SAC	3673008	VFRL 200 1/2 20 08 RMSA	4673015	VFRL 300 1 50 08 RA
3273108	VFRL 100 1/4 20 08 SAC	3673009	VFRL 200 1/2 50 08 RMSA	4673016	VFRL 300 1 5 012 RA
3273109	VFRL 100 1/4 50 08 SAC	3673010	VFRL 200 1/2 5 012 RMSA	4673017	VFRL 300 1 20 012 RA
3273110	VFRL 100 1/4 5 012 SAC	3673011	VFRL 200 1/2 20 012 RMSA	4673018	VFRL 300 1 50 012 RA
3273111	VFRL 100 1/4 20 012 SAC	3673012	VFRL 200 1/2 50 012 RMSA	6173001	VFRL 400 1 5 RMSA
3273112	VFRL 100 1/4 50 012 SAC	3673107	VFRL 200 1/2 5 08 SAC	6173002	VFRL 400 1 20 RMSA
3373007	VFRL 100 3/8 5 08 RMSA	3673108	VFRL 200 1/2 20 08 SAC	6173003	VFRL 400 1 50 RMSA
3373008	VFRL 100 3/8 20 08 RMSA	3673109	VFRL 200 1/2 50 08 SAC	6173004	VFRL 400 1 5 RA
3373009	VFRL 100 3/8 50 08 RMSA	3673110	VFRL 200 1/2 5 012 SAC	6173005	VFRL 400 1 20 RA
3373010	VFRL 100 3/8 5 012 RMSA	3673111	VFRL 200 1/2 20 012 SAC	6173006	VFRL 400 1 50 RA
3373011	VFRL 100 3/8 20 012 RMSA	3673112	VFRL 200 1/2 50 012 SAC	6273001	VFRL 400 1 1/4 5 RMSA
3373012	VFRL 100 3/8 50 012 RMSA	4473004	VFRL 300 1/2 5 08 RMSA	6273002	VFRL 400 1 1/4 20 RMSA
3373107	VFRL 100 3/8 5 08 SAC	4473005	VFRL 300 1/2 20 08 RMSA	6273003	VFRL 400 1 1/4 50 RMSA
3373108	VFRL 100 3/8 20 08 SAC	4473006	VFRL 300 1/2 50 08 RMSA	6273004	VFRL 400 1 1/4 5 RA
3373109	VFRL 100 3/8 50 08 SAC	4473007	VFRL 300 1/2 5 012 RMSA	6273005	VFRL 400 1 1/4 20 RA
3373110	VFRL 100 3/8 5 012 SAC	4473008	VFRL 300 1/2 20 012 RMSA	6273006	VFRL 400 1 1/4 50 RA
3373111	VFRL 100 3/8 20 012 SAC	4473009	VFRL 300 1/2 50 012 RMSA	6373001	VFRL 400 1 1/2 5 RMSA
3373112	VFRL 100 3/8 50 012 SAC	4473013	VFRL 300 1/2 5 08 RA	6373002	VFRL 400 1 1/2 20 RMSA
3473007	VFRL 200 1/4 5 08 RMSA	4473014	VFRL 300 1/2 20 08 RA	6373003	VFRL 400 1 1/2 50 RMSA
3473008	VFRL 200 1/4 20 08 RMSA	4473015	VFRL 300 1/2 50 08 RA	6373004	VFRL 400 1 1/2 5 RA
3473009	VFRL 200 1/4 50 08 RMSA	4473016	VFRL 300 1/2 5 012 RA	6373005	VFRL 400 1 1/2 20 RA
3473010	VFRL 200 1/4 5 012 RMSA	4473017	VFRL 300 1/2 20 012 RA	6373006	VFRL 400 1 1/2 50 RA
3473011	VFRL 200 1/4 20 012 RMSA	4473018	VFRL 300 1/2 50 012 RA	6473001	VFRL 400 2 5 RMSA
3473012	VFRL 200 1/4 50 012 RMSA	4573004	VFRL 300 3/4 5 08 RMSA	6473002	VFRL 400 2 20 RMSA
3473107	VFRL 200 1/4 5 08 SAC	4573005	VFRL 300 3/4 20 08 RMSA	6473003	VFRL 400 2 50 RMSA
3473108	VFRL 200 1/4 20 08 SAC	4573006	VFRL 300 3/4 50 08 RMSA	6473004	VFRL 400 2 5 RA
3473109	VFRL 200 1/4 50 08 SAC	4573007	VFRL 300 3/4 5 012 RMSA	6473005	VFRL 400 2 20 RA
3473110	VFRL 200 1/4 5 012 SAC	4573008	VFRL 300 3/4 20 012 RMSA	6473006	VFRL 400 2 50 RA
3473111	VFRL 200 1/4 20 012 SAC	4573009	VFRL 300 3/4 50 012 RMSA		
3473112	VFRL 200 1/4 50 012 SAC	4573013	VFRL 300 3/4 5 08 RA		
3573007	VFRL 200 3/8 5 08 RMSA	4573014	VFRL 300 3/4 20 08 RA		
3573008	VFRL 200 3/8 20 08 RMSA	4573015	VFRL 300 3/4 50 08 RA		
3573009	VFRL 200 3/8 50 08 RMSA	4573016	VFRL 300 3/4 5 012 RA		
3573010	VFRL 200 3/8 5 012 RMSA	4573017	VFRL 300 3/4 20 012 RA		
3573011	VFRL 200 3/8 20 012 RMSA	4573018	VFRL 300 3/4 50 012 RA		
3573012	VFRL 200 3/8 50 012 RMSA	4673004	VFRL 300 1 5 08 RMSA		
3573107	VFRL 200 3/8 5 08 SAC	4673005	VFRL 300 1 20 08 RMSA		

技术参数	V+FR+L 100	V+FR+L 200	V+FR+L 300
接口螺纹	1/4" 3/8"	1/4" 3/8" 1/2"	1/2" 3/4" 1"
调压范围	0至8 0至12	0至8 0至12	0至8 0至12
过滤等级	5μm 20μm 50μm		
最大进气压力	MPa 15	1.3	1.3
	bar 15	13	13
	psi 217	188	188
6.3 bar时的流量	Nl/min 300	1200	2300
ΔP 0.5 bar	11	43	82
6.3 bar时的流量	Nl/min 800	2400	4000
ΔP 1 bar	28	85	142
工作介质	压缩空气		
最高温度	°C 50	50	50
(10 bar时)	°F 122	122	122
重量	Kg 1	1.8	3.2
墙面安装螺栓	M4x50	M5x60	M5x70



尺寸		V3V+FR 100			V3V+FR+LUB 200			V3V+FR+LUB 300		
接口螺纹	G	G 1/4	G 3/8	G 1/4	G 3/8	G 1/2	G 1/2	G 3/4	G 1"	
	A	164			204.5		240		242	
	B	199			245			278		
	C	50			63			72		
	E	149			189.5			222		
	F	26			36			42		
	L	M4 孔			M5 孔			M5 孔		





代号含义

VFR+L	100	1/4	5μm	0至8	RMSA
元件	规格	接口螺纹	过滤等级	调压范围	排水方式
VFR+L	100	1/4 3/8	5μm 20μm 50μm	0至8 bar 0至12 bar	RMSA SAC
	200	1/4 3/8 1/2			
	300	1/2 3/4 1			RMSA RA

RMSA: 手动/半自动排水
 SAC: 自动排水, 用于规格100和200。
 RA: 自动排水, 用于规格300和400。
 浮子式型的操作不受压力和流量的影响。

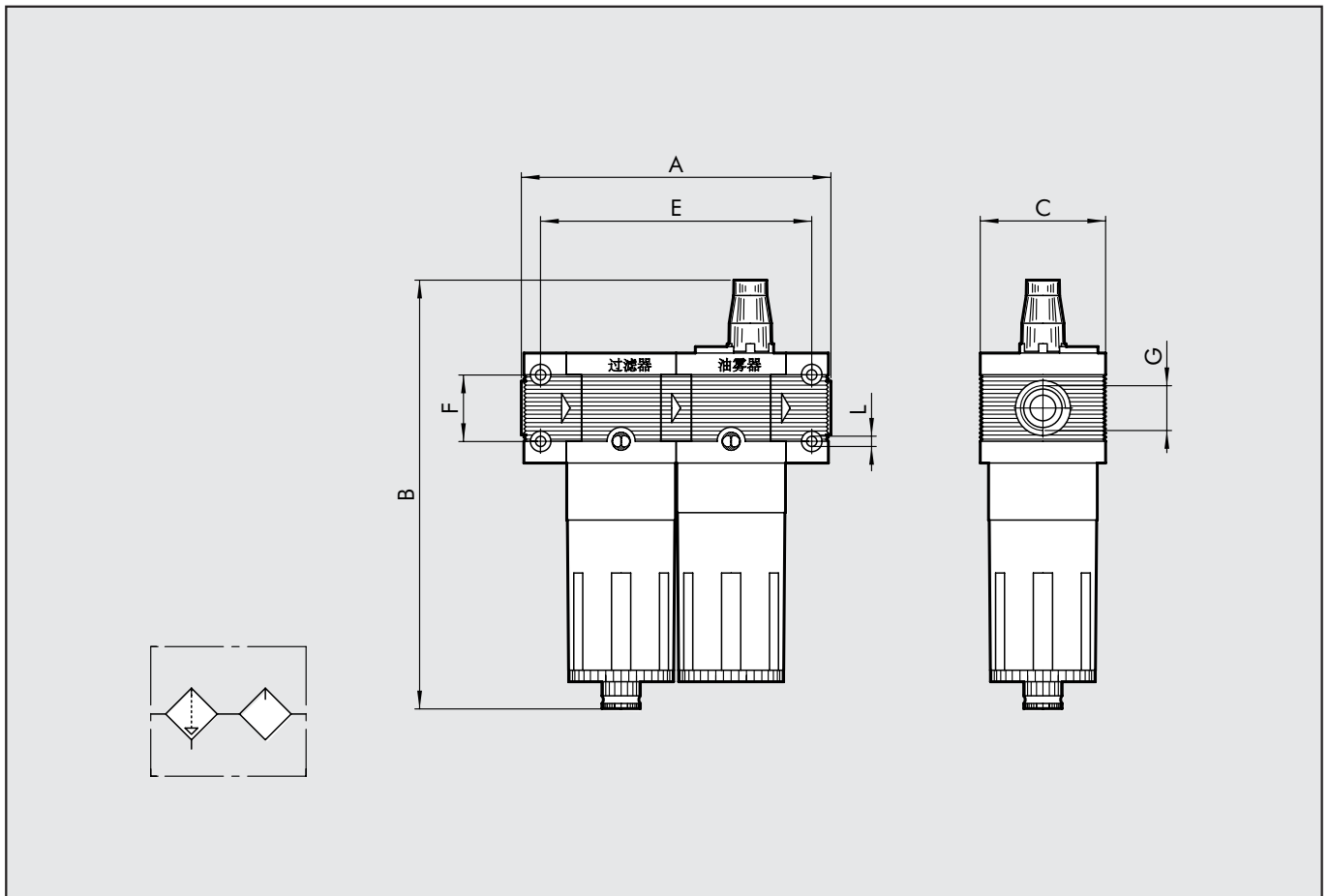
订货代号

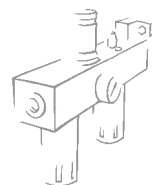
代号	说明	代号	说明	代号	说明
3272007	VFR+L 100 1/4 5 08 RMSA	3572108	VFR+L 200 3/8 20 08 SAC	4672006	VFR+L 300 1 50 08 RMSA
3272008	VFR+L 100 1/4 20 08 RMSA	3572109	VFR+L 200 3/8 50 08 SAC	4672007	VFR+L 300 1 5 012 RMSA
3272009	VFR+L 100 1/4 50 08 RMSA	3572110	VFR+L 200 3/8 5 012 SAC	4672008	VFR+L 300 1 20 012 RMSA
3272010	VFR+L 100 1/4 5 012 RMSA	3572111	VFR+L 200 3/8 20 012 SAC	4672009	VFR+L 300 1 50 012 RMSA
3272011	VFR+L 100 1/4 20 012 RMSA	3572112	VFR+L 200 3/8 50 012 SAC	4672013	VFR+L 300 1 5 08 RA
3272012	VFR+L 100 1/4 50 012 RMSA	3672007	VFR+L 200 1/2 5 08 RMSA	4672014	VFR+L 300 1 20 08 RA
3272107	VFR+L 100 1/4 5 08 SAC	3672008	VFR+L 200 1/2 20 08 RMSA	4672015	VFR+L 300 1 50 08 RA
3272108	VFR+L 100 1/4 20 08 SAC	3672009	VFR+L 200 1/2 50 08 RMSA	4672016	VFR+L 300 1 5 012 RA
3272109	VFR+L 100 1/4 50 08 SAC	3672010	VFR+L 200 1/2 5 012 RMSA	4672017	VFR+L 300 1 20 012 RA
3272110	VFR+L 100 1/4 5 012 SAC	3672011	VFR+L 200 1/2 20 012 RMSA	4672018	VFR+L 300 1 50 012 RA
3272111	VFR+L 100 1/4 20 012 SAC	3672012	VFR+L 200 1/2 50 012 RMSA		
3272112	VFR+L 100 1/4 50 012 SAC	3672107	VFR+L 200 1/2 5 08 SAC		
3372007	VFR+L 100 3/8 5 08 RMSA	3672108	VFR+L 200 1/2 20 08 SAC		
3372008	VFR+L 100 3/8 20 08 RMSA	3672109	VFR+L 200 1/2 50 08 SAC		
3372009	VFR+L 100 3/8 50 08 RMSA	3672110	VFR+L 200 1/2 5 012 SAC		
3372010	VFR+L 100 3/8 5 012 RMSA	3672111	VFR+L 200 1/2 20 012 SAC		
3372011	VFR+L 100 3/8 20 012 RMSA	3672112	VFR+L 200 1/2 50 012 SAC		
3372012	VFR+L 100 3/8 50 012 RMSA	4472004	VFR+L 300 1/2 5 08 RMSA		
3372107	VFR+L 100 3/8 5 08 SAC	4472005	VFR+L 300 1/2 20 08 RMSA		
3372108	VFR+L 100 3/8 20 08 SAC	4472006	VFR+L 300 1/2 50 08 RMSA		
3372109	VFR+L 100 3/8 50 08 SAC	4472007	VFR+L 300 1/2 5 012 RMSA		
3372110	VFR+L 100 3/8 5 012 SAC	4472008	VFR+L 300 1/2 20 012 RMSA		
3372111	VFR+L 100 3/8 20 012 SAC	4472009	VFR+L 300 1/2 50 012 RMSA		
3372112	VFR+L 100 3/8 50 012 SAC	4472013	VFR+L 300 1/2 5 08 RA		
3472007	VFR+L 200 1/4 5 08 RMSA	4472014	VFR+L 300 1/2 20 08 RA		
3472008	VFR+L 200 1/4 20 08 RMSA	4472015	VFR+L 300 1/2 50 08 RA		
3472009	VFR+L 200 1/4 50 08 RMSA	4472016	VFR+L 300 1/2 5 012 RA		
3472010	VFR+L 200 1/4 5 012 RMSA	4472017	VFR+L 300 1/2 20 012 RA		
3472011	VFR+L 200 1/4 20 012 RMSA	4472018	VFR+L 300 1/2 50 012 RA		
3472012	VFR+L 200 1/4 50 012 RMSA	4572004	VFR+L 300 3/4 5 08 RMSA		
3472107	VFR+L 200 1/4 5 08 SAC	4572005	VFR+L 300 3/4 20 08 RMSA		
3472108	VFR+L 200 1/4 20 08 SAC	4572006	VFR+L 300 3/4 50 08 RMSA		
3472109	VFR+L 200 1/4 50 08 SAC	4572007	VFR+L 300 3/4 5 012 RMSA		
3472110	VFR+L 200 1/4 5 012 SAC	4572008	VFR+L 300 3/4 20 012 RMSA		
3472111	VFR+L 200 1/4 20 012 SAC	4572009	VFR+L 300 3/4 50 012 RMSA		
3472112	VFR+L 200 1/4 50 012 SAC	4572013	VFR+L 300 3/4 5 08 RA		
3572007	VFR+L 200 3/8 5 08 RMSA	4572014	VFR+L 300 3/4 20 08 RA		
3572008	VFR+L 200 3/8 20 08 RMSA	4572015	VFR+L 300 3/4 50 08 RA		
3572009	VFR+L 200 3/8 50 08 RMSA	4572016	VFR+L 300 3/4 5 012 RA		
3572010	VFR+L 200 3/8 5 012 RMSA	4572017	VFR+L 300 3/4 20 012 RA		
3572011	VFR+L 200 3/8 20 012 RMSA	4572018	VFR+L 300 3/4 50 012 RA		
3572012	VFR+L 200 3/8 50 012 RMSA	4672004	VFR+L 300 1 5 08 RMSA		
3572107	VFR+L 200 3/8 5 08 SAC	4672005	VFR+L 300 1 20 08 RMSA		

技术参数	F+L 100	F+L 200	F+L 300
接口螺纹	1/4" 3/8"	1/4" 3/8" 1/2"	1/2" 3/4" 1"
过滤等级	5μm 20μm 50μm		
最大进气压力	MPa bar psi	1.5 15 217	1.3 13 188
6.3 bar时的流量	NI/min	600	1800
ΔP 0.5 bar	scfm	21	64
6.3 bar时的流量	NI/min	1200	3200
ΔP 1 bar	scfm	42	113
介质	压缩空气		
最高温度	°C	50	50
(10 bar时)	°F	122	122
重量	Kg	0.5	1.1
墙面安装螺栓	M4x50	M5x60	M5x70



尺寸	FIL+LUB 100			FIL+LUB 200			FIL+LUB 300		
	接口螺纹	G 1/4	G 3/8	G 1/4	G 3/8	G 1/2	G 1/2	G 3/4	G 1"
A	121			149			175		
B	172.5			203.5			223.5		
C	50			63			72		
E	106			134			157		
F	26			36			42		
L	M4 孔			M5 孔			M5 孔		

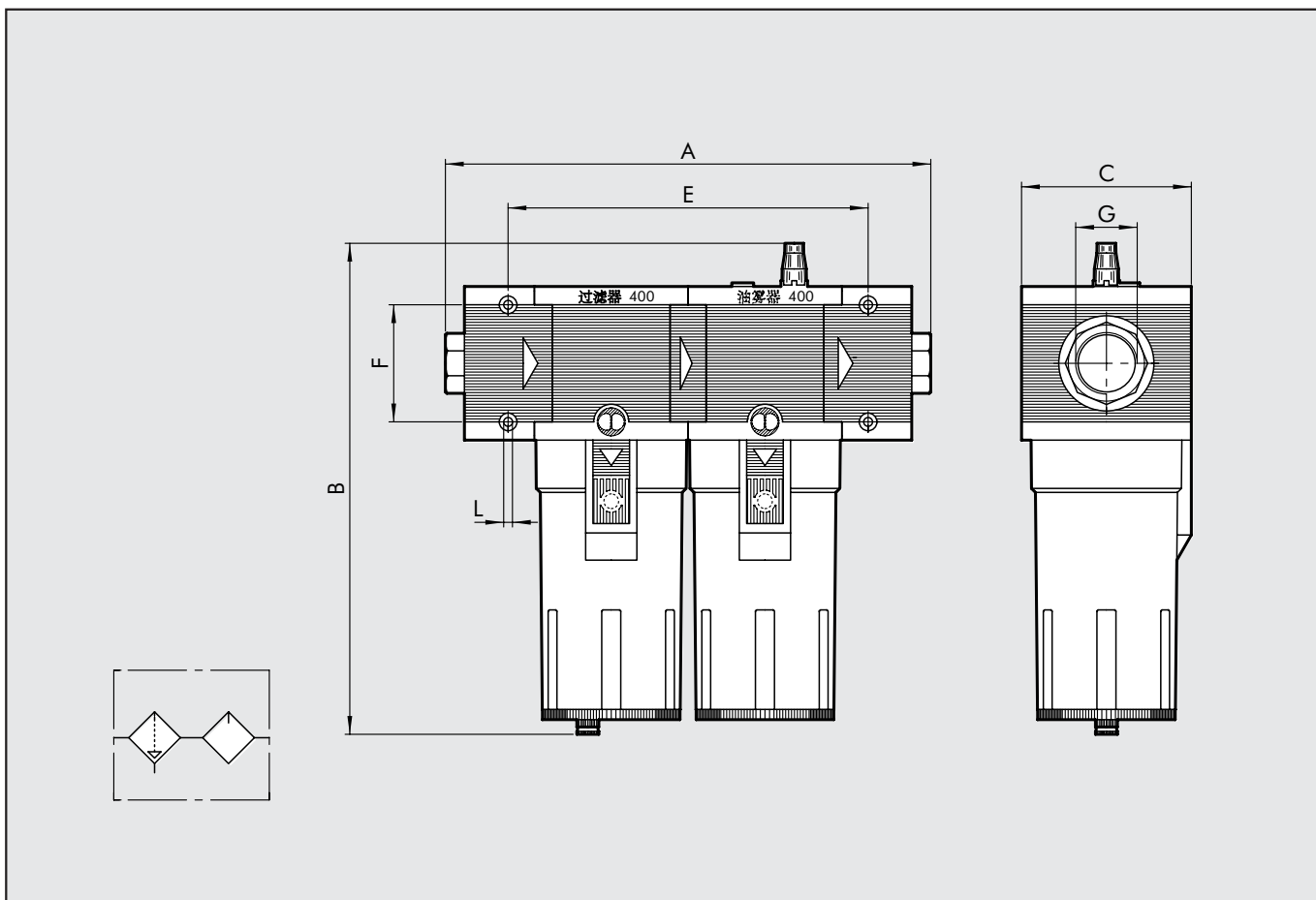


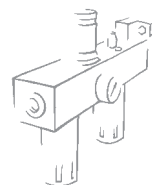


技术参数		F+L 400			
接口螺纹		G1"	G1"1/4"	G1"1/2"	G2"
过滤等级		5μm 20μm 50μm			
最大进气压力	MPa	1.3			
	bar	13			
	psi	188			
6.3 bar时的流量		F+L 400 1": 9000 NI/min = 320 scfm			
ΔP 0.5 bar		F+L 400 2": 14.000 NI/min = 500 scfm			
工作介质		压缩空气			
最高温度	°C	50			
(10 bar时)	°F	122			
重量	Kg	8~			
墙面安装螺栓		M6x110			
安装位置		垂直			
滤杯容量	cm³	270			
备注		400系列的端板带其专利产品 - 旋转滑动终端接头, 它可对管道的切割距离进行补偿。			



尺寸		FIL+LUB 400			
接口螺纹	G	G1"	G1"1/4"	G1"1/2"	G2"
	A	330-360			388-418
	B	349.5			
	C	116			
	E	247			
	F	80			
	L	M6 孔			

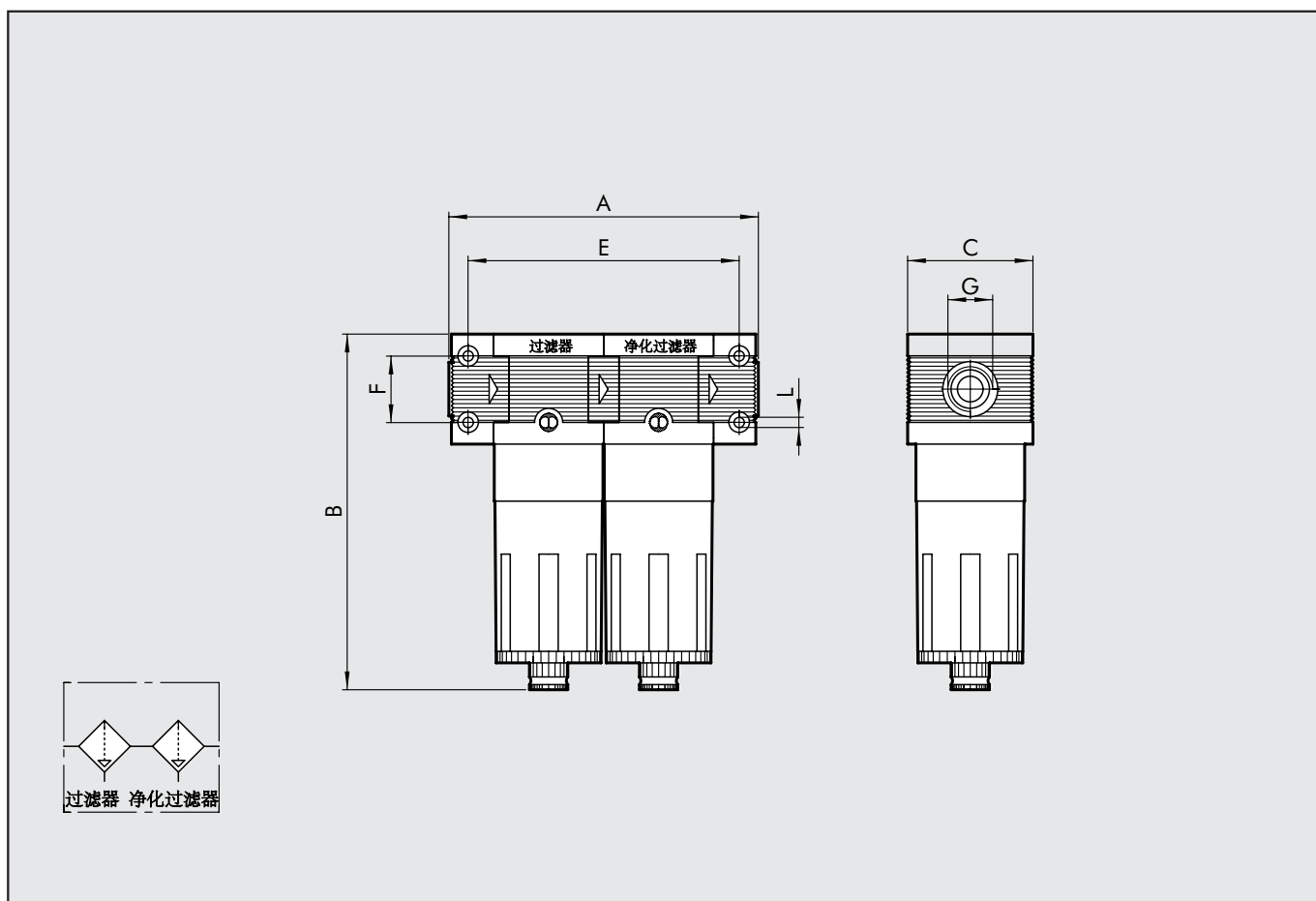




技术参数	F+D 100	F+D 200	F+D 300
接口螺纹	1/4" 3/8"	1/4" 3/8" 1/2"	1/2" 3/4" 1"
过滤等级	过滤器: 5μm ; 净化过滤器: 0.01μm		
最大进气压力	MPa bar psi	1.5 15 217	1.3 13 188
6 bar时的流量	NI/min	600	1200
ΔP 0.5 bar	scfm	21	43
6 bar时的流量	NI/min	1000	1500
ΔP 1 bar	scfm	35	53
工作介质	压缩空气		
最高温度	°C	50	50
(10 bar时)	°F	122	122
重量	Kg	0.6	1.3
墙面安装螺栓	M4x50	M5x60	M5x70



尺寸		FIL+DEP 100		FIL+DEP 200			FIL+DEP 300		
接口螺纹	G	G 1/4	G 3/8	G 1/4	G 3/8	G 1/2	G 1/2	G 3/4	G 1"
	A	121		149			175		177
	B	144		175				195	
	C	50		63				72	
	E	106		134				157	
	F	26		36				42	
	L	M4 孔		M5 孔				M5 孔	



技术参数		F+D 400			
接口螺纹		G1"	G1"1/4"	G1"1/2"	G2"
过滤等级		过滤器：5μm；净化过滤器：0.01μm			
最大进气压力	MPa	1.3			
	bar	13			
	psi	188			
6.3 bar时的流量	NI/min	7000 NI/min = 248 scfm			
ΔP 0.5 bar					
工作介质		压缩空气			
最高温度	°C	50			
(10 bar时)	°F	122			
重量	Kg	7~			
墙面安装螺栓		M6x110			
安装位置		垂直			
滤杯容量	cm ³	270			
备注		400系列的端板带其专利产品 - 旋转滑动终端接头，它可对管道的切割距离进行补偿。			



尺寸		FIL+DEP 400			
接口螺纹	G	G1"	G1"1/4"	G1"1/2"	G2"
	A		330-360		388-418
	B			320	
	C			116	
	E			247	
	F			80	
	L			M6 孔	

