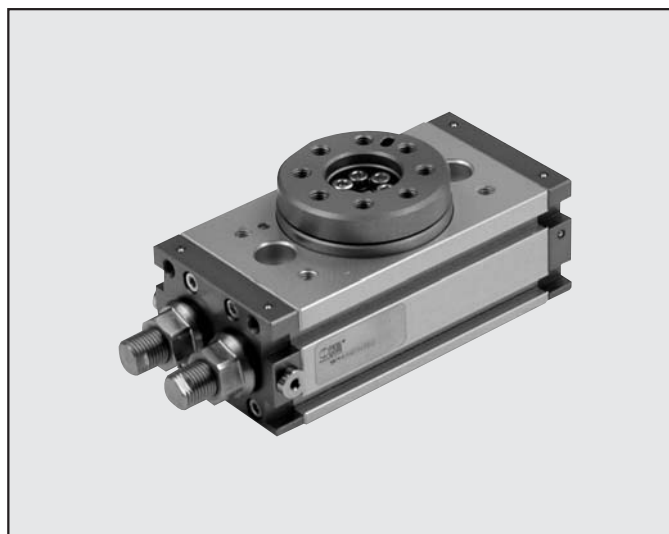


R3系列旋转驱动器

R3旋转驱动器

双齿轮齿条型，带终点位置调节。旋转角度的调节范围从0至180°。

R3系列旋转驱动器带机械止动器，或在行程终端位置带液压缓冲。缸体上有安装沟槽式接近开关的沟槽。法兰上的孔可安装气管或电线。



建议使用微型节流阀。在安装驱动器时，首先要关闭微型节流阀，然后逐渐打开，直到获得所需的速度。

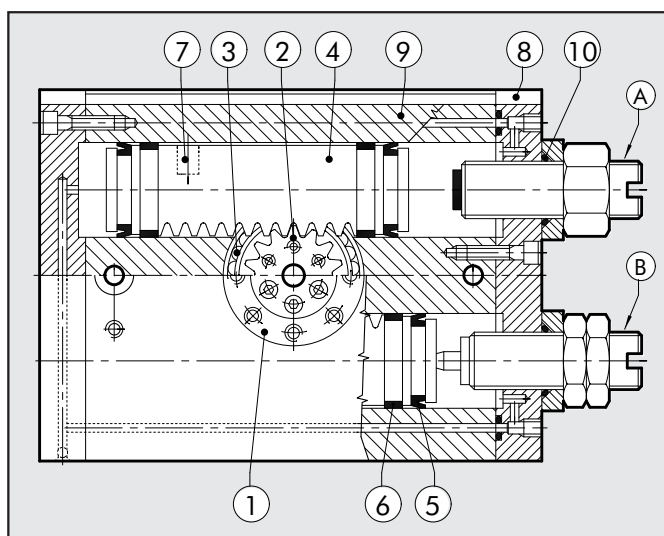
技术特点	R3 - 16	R3 - 20	R3 - 22	R3 - 25	R3 - 30	R3 - 40
工作压力	3至7 bar					
工作温度	5至60 °C					
调节角度	0-180 度					
工作介质	20 μm干燥或润滑的过滤空气。若润滑，则必须持续润滑。					
型式	带机械止动器/带液压缓冲					
规格	16	20	22	25	30	40
缸径	2 x 16 mm	2 x 20	2 x 22	2 x 25	2 x 30	2 x 40
理论力矩	0.9 Nm	1.8	2.7	4.6	9.3	22
最大轴向负载	74 N	135	195	300	340	360
最大径向负载	78 N	137	360	450	490	560
重量	0.53 Kg	0.99	1.29	2.08	3.9	6.7
无负载时的旋转时间	0.2 s	0.2	0.2	0.2	0.3	0.3
可吸收的运动能量	Joule					
带机械止动器 (法兰型 W1630_2180 和中心轴型 W1630_5180)	0.007	0.025	0.049	0.082	0.090	0.150
带液压缓冲 (法兰型 W1630_2180 和中心轴型 W1630_5180)	-	-	-	0.29	1.10	1.60

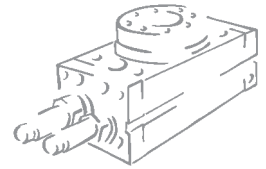
零部件

- ① 旋转法兰：阳极氧化铝
- ② 齿轮：硬化调质钢
- ③ 滚珠轴承
- ④ 活塞/齿条：硬化调质钢
- ⑤ 缓冲密封圈：NBR
- ⑥ 导向套：PTFE
- ⑦ 磁体：带磁性的稀土金属
- ⑧ 端盖：阳极氧化铝
- ⑨ 缸体：阳极氧化铝
- ⑩ 密封圈：NBR

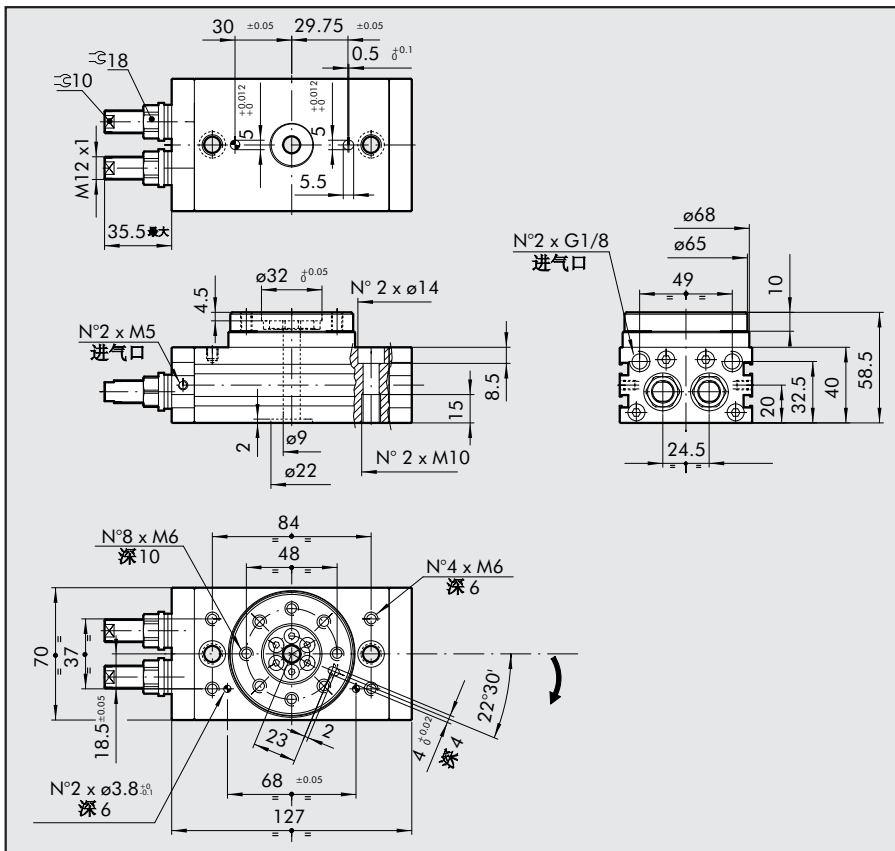
型式：

- Ⓐ 行程调节
- Ⓑ 行程调节，带液压缓冲器
(缸径φ25以上)





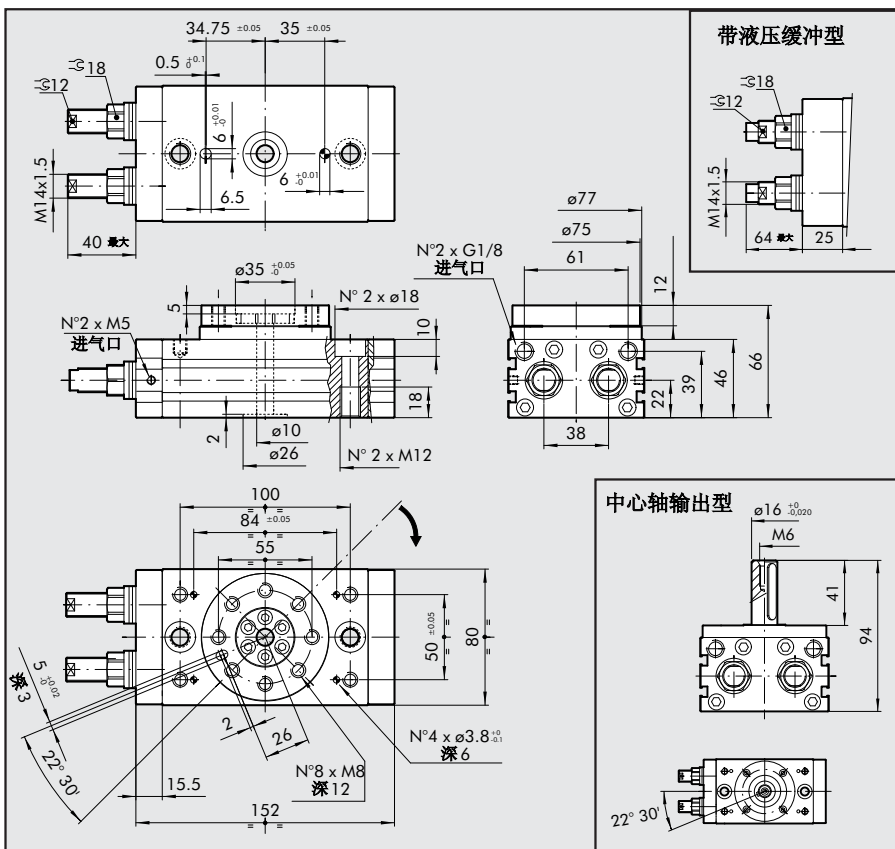
旋转驱动器，型号R3-22



订货代号

代号 说明
W1630222180 旋转驱动器，带法兰
型号：R3-22

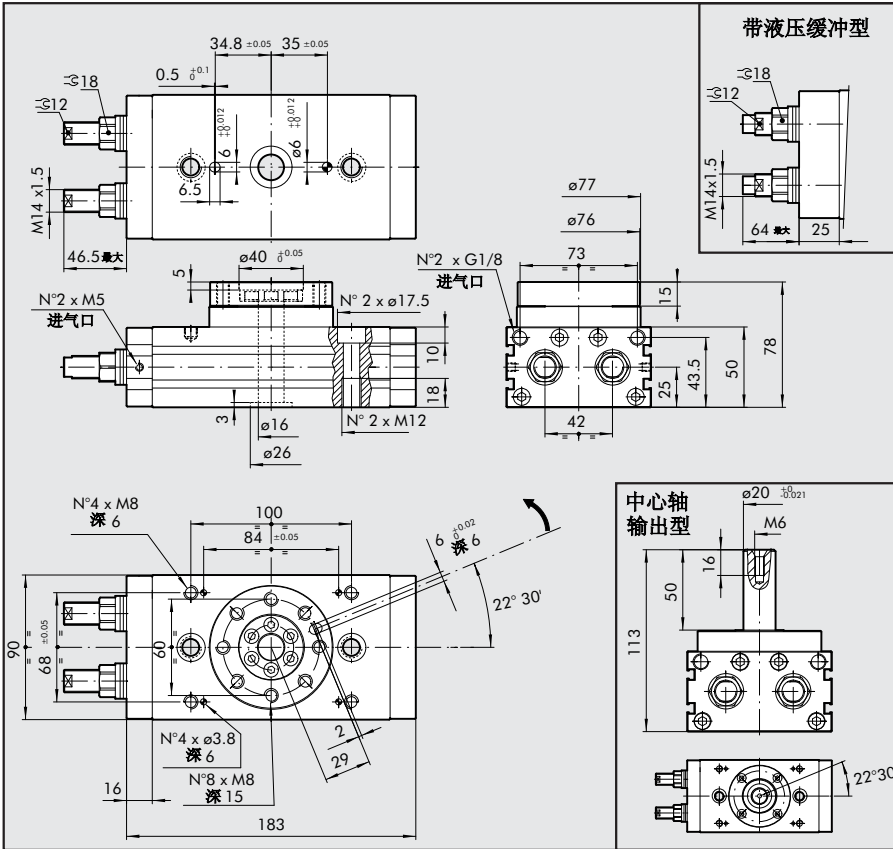
旋转驱动器，型号R3-25



订货代号

代号 说明
W1630252180 旋转驱动器，带法兰
型号：R3-22
W1630253180 旋转驱动器，带法兰
和液压缓冲器，型号：R3-22
W1630255180 旋转驱动器，带中心轴
型号：R3-22
W1630256180 旋转驱动器，带中心轴
和液压缓冲器，型号：R3-22

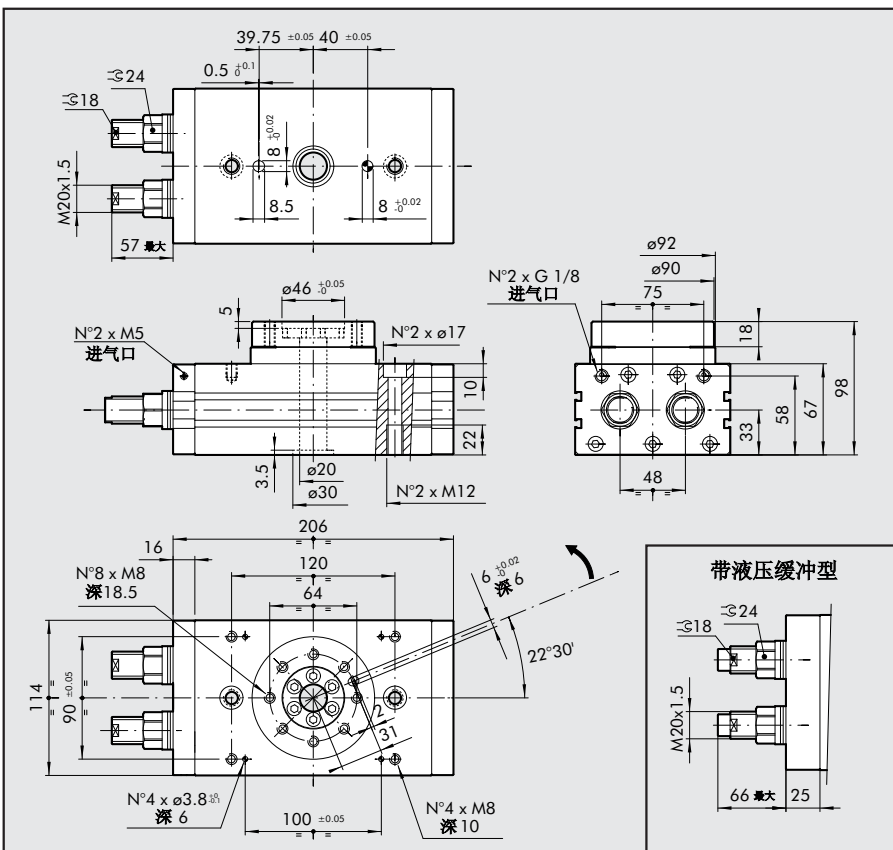
旋转驱动器系列, 型号R3-30



订货代号

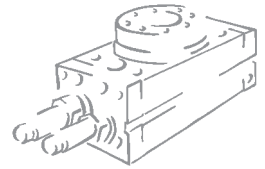
代号	说明
W1630302180	旋转驱动器, 带法兰 型号: R3-30
W1630303180	旋转驱动器, 带法兰 和液压缓冲器, 型号: R3-30
W1630305180	旋转驱动器, 带法兰中心轴 型号: R3-30
W1630306180	旋转驱动器, 带法兰中心轴 和液压缓冲器, 型号: R3-30

旋转驱动器系列, 型号R3-40



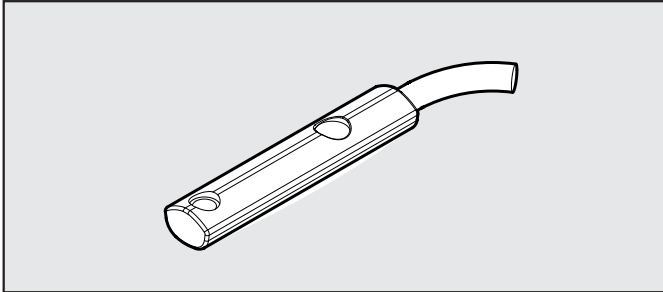
订货代号

代号	说明
W1630402180	旋转驱动器, 带法兰 型号: R3-40
W1630403180	旋转驱动器, 带法兰 也液压缓冲器, 型号: R3-40



附件

沟槽式接近开关（可从沟槽上方插入）



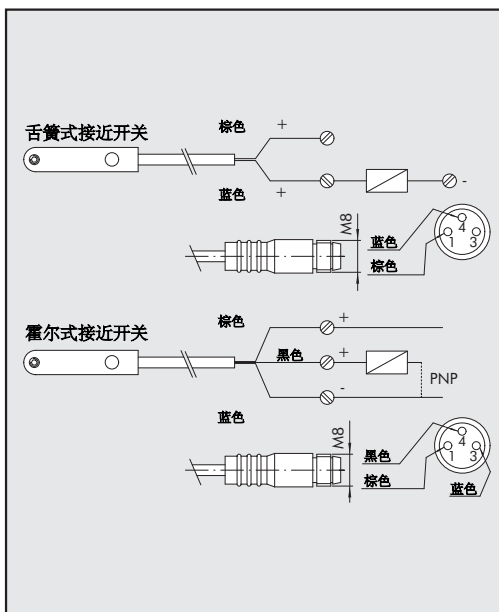
代号	说明
W0952025390	霍尔接近开关, 触点为常开型, 垂直插入 2.5m
W0952029394	霍尔接近开关, 触点为常开型, 垂直插入 300 mm M8
W0952022180	舌簧接近开关, 触点为常开型, 垂直插入 2.5m
W0952028184	舌簧接近开关, 触点为常开型, 垂直插入 300 mm M8
W0952125556	霍尔接近开关, 触点为常开型, 垂直插入 2m ATEX

该类接近开关可直接插入沟槽。这意味着气缸端盖处无需预留安装开口。

接线图

技术参数

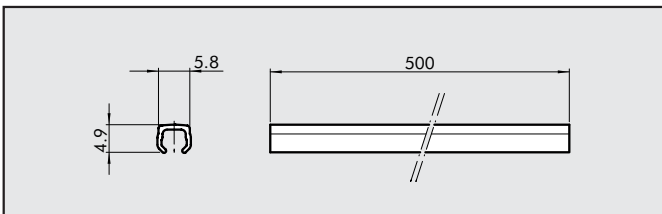
ATEX



触点类型	舌簧式 常开型	霍尔式 常开型	霍尔式 常开型
开关	-	PNP	PNP
电压 (U _b)	V 10 - 30 AC/DC	10 - 30 DC	18 - 30 DC
功率	W 3 (峰值=6)	3	≤ 1.7
电压波动	-	≤ 10% di U _b	≤ 10% di U _b
电压降	V -	≤ 2	≤ 2.2
输入电流	mA -	≤ 10	≤ 10
输出电流	mA ≤ 100	≤ 100	≤ 70
换向频率	Hz ≤ 400	≤ 5000	1000
短路保护	-	有	有
过压平抑	-	有	有
极性倒置防护	-	有	有
EMC	EN 60 947-5-2	EN 60 947-5-2	EN 60 947-5-2
LED 显示	黄色	黄色	黄色
磁性灵敏度	2,8 mT ± 25%	2,8 mT ± 25%	2.6
重复精度	≤ 0,1 mT	≤ 0,1 mT	≤ 0,1 (U _b and ta fixed)
防护等级 (EN 60529)	IP 67	IP 67	IP 68, IP 69K
振动和抗震	30 g, 11 ms, 10÷55 Hz, 1mm	30 g, 11 ms, 10÷55 Hz, 1mm	30 g, 11 ms, 10÷55 Hz, 1mm
温度范围	°C -25 - +75	-25 - +75	-20 - +45
接近开关外部材料	PA66 + PA6I/6T	PA66 + PA6I/6T	PA
2.5m 连接电缆	PVC; 2 x 0,12 mm ²	PVC; 3 x 0,14 mm ²	PVC; 3 x 0,12 mm ²
连接电缆, 接口为 M8x1	聚氨酯; 2 x 0,14 mm ²	聚氨酯; 3 x 0,14 mm ²	-
电线数量	2	3	3

沟槽保护套

代号 说明



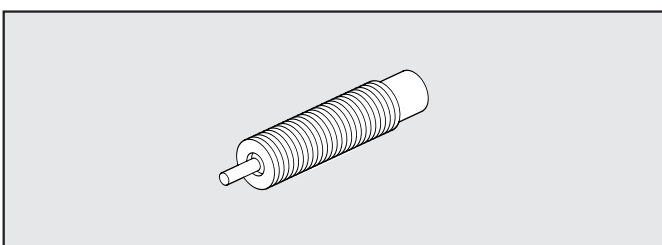
W0950000160 沟槽保护套500 mm

注意: 代号对应1个沟槽保护套。

备件

缓冲止动器

代号 缸径 说明



0950004008	Ø25-30	缓冲止动器 SA 0410PD3 SB + M14x1.5 螺母
0950004005	Ø40	缓冲止动器 PR050 MC2 + M20x1.5 螺母