

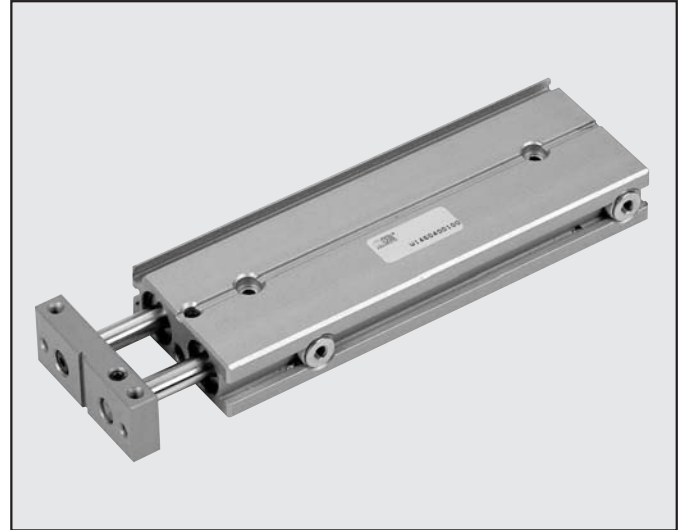
有两种滑动系统可供选择：

- 轴套
- 循环滚珠轴承

结构为两个并排气缸，缸体为常见的阳极氧化铝型材，缸体上有安装沟槽式接近开关用的沟槽。

有五种内径：

2 x Ø12, 2 x Ø16, 2 x Ø20, 2 x Ø25和2 x Ø30



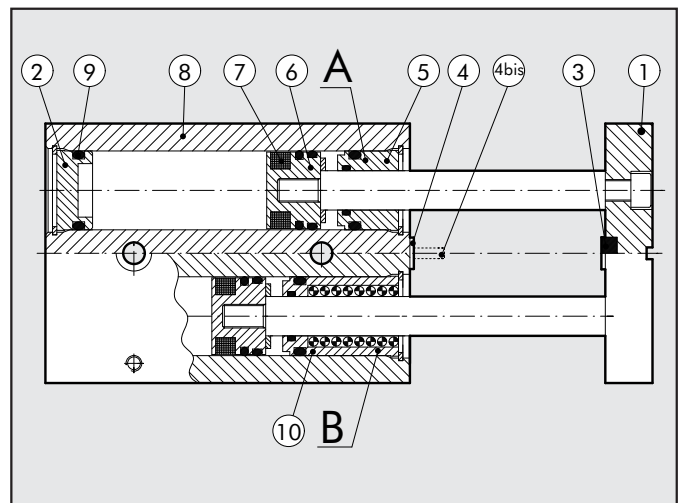
技术特点	S10-12	S10-16	S10-20	S10-25	S10-30	
压力范围	3至7					
工作温度	5至+60					
工作介质	20 μm干燥或润滑空气。若润滑，则必须持续润滑。					
活塞速度	30至100 mm/s					
型式	系统带滑动轴套或带滚珠轴套，带止动螺栓或液压缓冲器					
规格	12	16	20	25	30	
缸径	2 x 12	2 x 16	2 x 20	2 x 25	2 x 30	
活塞杆直径	6	8	10	12	16	
行程	15	15	25	25	25	
	25	25	50	50	50	
	50	50	75	75	75	
	-	75	100	100	100	
	-	-	-	125	125	
重量 (C=行程)						
轴套型式	Kg	0.12 + (0.002 x C)	0.24 + (0.0025 x C)	0.51 + (0.005 x C)	0.76 + (0.006 x C)	1.3 + (0.009 x C)
滚珠轴承型式	Kg	0.21 + (0.002 x C)	0.48 + (0.0025 x C)	0.77 + (0.005 x C)	0.18 + (0.006 x C)	1.92 + (0.009 x C)
理论推力	乘上压力值，单位bar					
推力 (ΔP = 压力，单位bar)	da N	2.26 x ΔP	4 x ΔP	6.28 x ΔP	9.8 x ΔP	14.1 x ΔP
拉力	da N	1.69 x ΔP	3 x ΔP	4.11 x ΔP	7.5 x ΔP	10.1 x ΔP
最大负载	(数值参照最小/大行程)					
轴套型式	N	3至1.5	6至3	10至3.5	12至5.6	20至7
滚珠轴承型式	N	6至4	11至6	20至7	26至8	36至11

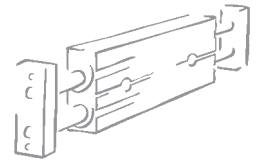
零部件

- ① 端板：阳极氧化铝
- ② 底座：阳极氧化铝
- ③ 缓冲：橡胶
- ④ 可调行程挡板：镀锌钢
- ④ bis. 液压缓冲器
- ⑤ 前座：黄铜
- ⑥ 活塞：黄铜
- ⑦ 磁环：塑性磁条
- ⑧ 缸体：阳极氧化铝
- ⑨ 静态O形圈：NBR
- ⑩ 滚珠轴承套

型式：

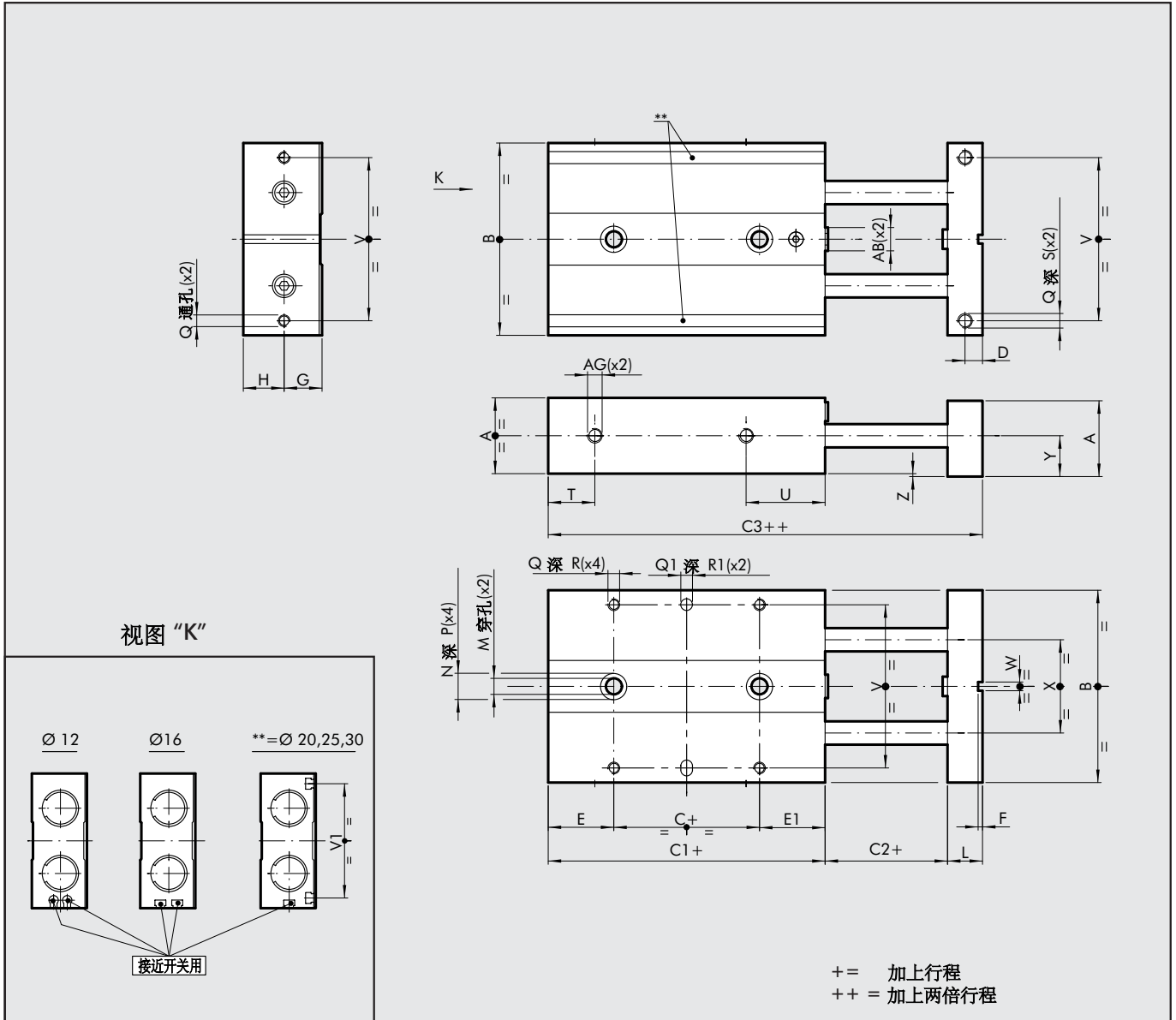
- Ⓐ 带滑动轴套
- Ⓑ 带滚珠轴承





S10系列双活塞气缸，带滑动轴套

1



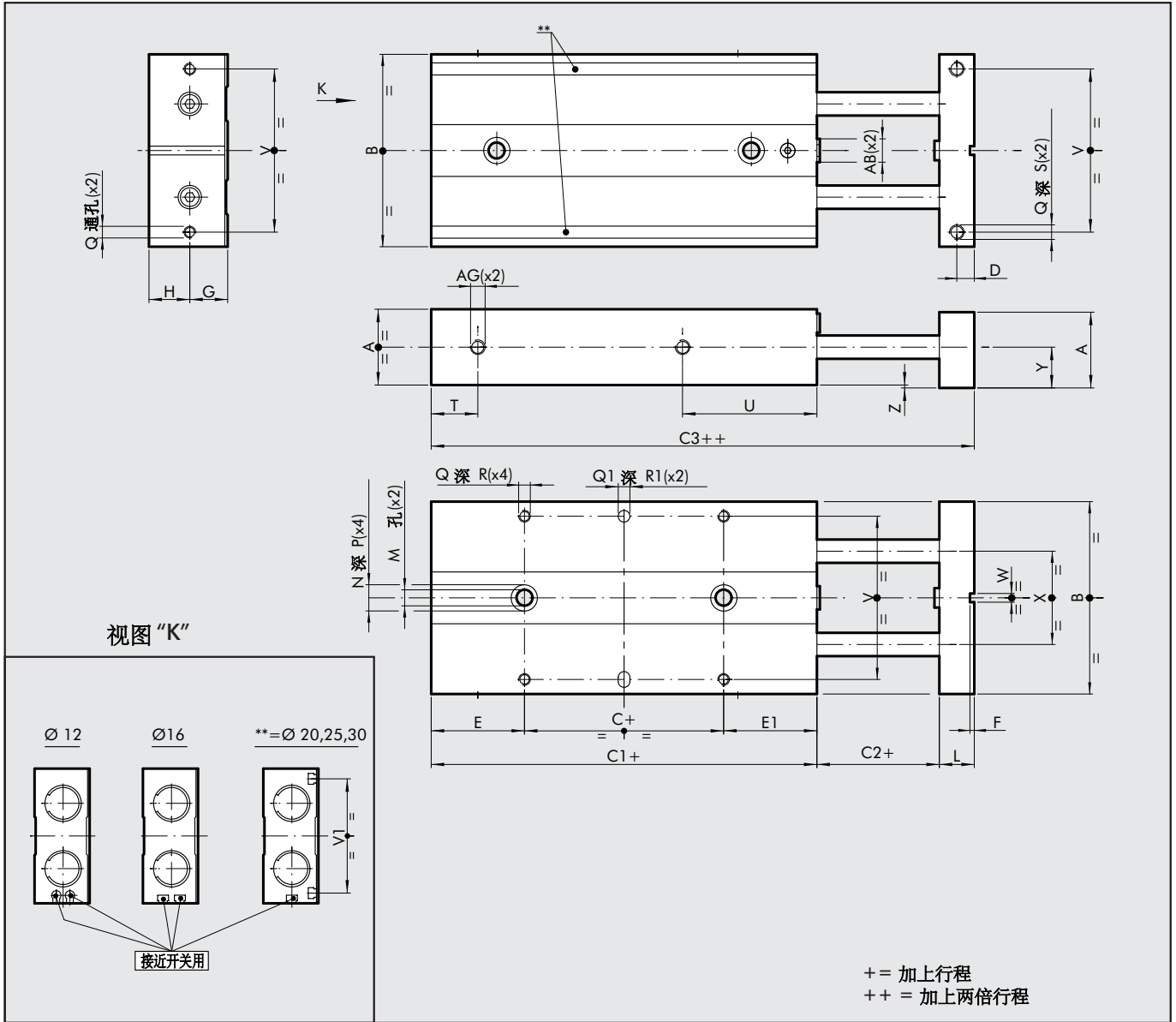
代号	∅	A	B	C	C1	C2	C3	D	E	E1	F	G	H	L	M	N	P	Q	Q1 ^{H7}	R	R1	S	T
W1440122...*	12	18	46	10	50	2	60	4	20	20	1.5	9	10	8	4.3	8	4	M3	4	5	3	8	9
W1440162...*	16	22	56	16	62	2	74	5	26	20	1.5	11	12	10	4.3	8	4	M4	4	6	3	8	10
W1440202...*	20	26	66	10	68	2	82	6	29	29	1.5	13	14	12	5.5	9	5	M4	4	7	3	10	11
W1440252...*	25	32	78	10	74	2	90	7	32.5	31.5	2.5	16	17	14	6.5	10.5	6	M5	4	7	3	12	11
W1440302...*	30	36	98	10	87	2	105	8	37.5	39.5	2.5	18	19	16	8.5	14	8	M6	6	8	5	12	13

*输入行程，单位mm。

∅	U	V	V1	W	X	Y	Z	AB	AG
12	28	38	-	3	20	10	1	M5	M5
16	33	46	-	3	26	12	1	M6	M5
20	40	56	54	3	30	14	1	M8	M5
25	42	66	64	5	39	17	1	M10	M5
30	51	86	82	5	52	19	1	M12	G 1/8"

缸径12 mm的行程 15; 25; 50;
缸径16 mm的行程 15; 25; 50; 75;
缸径20 mm的行程 25; 50; 75; 100;
缸径25 mm的行程 25; 50; 75; 100; 125;
缸径30 mm的行程 25; 50; 75; 100; 125;

S10系列双活塞气缸，带循环滚珠轴承

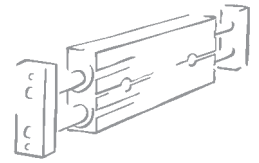


代号	Ø	A	B	C	C1	C2	C3	D	E	E1	F	G	H	L	M	N	P	Q	Q1 ^{H7}	R	R1	S	T
W1440123...*	12	18	46	10	69	2	79	4	29.5	29.5	1.5	9	10	8	4.3	8	4	M3	4	5	3	8	9
W1440163...*	16	22	56	10	90	2	98	5	42	38	1.5	11	12	10	4.3	8	4	M4	4	6	3	8	10
W1440203...*	20	26	66	10	100	2	111	6	46.5	43.5	1.5	13	14	12	5.5	9	5	M4	4	7	3	10	11
W1440253...*	25	32	78	10	108	2	120	7	51.5	46.5	2.5	16	17	14	6.5	10.5	6	M5	4	7	3	12	11
W1440303...*	30	36	98	10	124	2	142	8	56	58	2.5	18	19	16	8.5	14	8	M6	6	8	5	12	13

*输入行程，单位 mm。

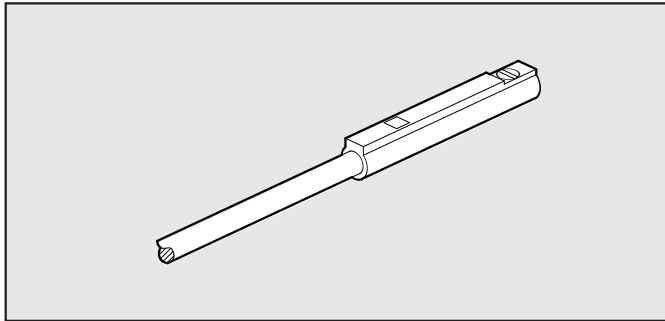
Ø	U	V	V1	W	X	Y	Z	AB	AG
12	47	38	-	3	20	10	1	M5	M5
16	57	46	-	3	26	12	1	M6	M5
20	69	56	54	3	30	14	1	M8	M5
25	72	66	64	5	39	17	1	M10	M5
30	88	86	82	5	52	19	1	M12	G 1/8"

- 缸径12 mm的行程: 15; 25; 50;
- 缸径16 mm的行程: 15; 25; 50; 75;
- 缸径20 mm的行程: 25; 50; 75; 100;
- 缸径25 mm的行程: 25; 50; 75; 100; 125;
- 缸径30 mm的行程: 25; 50; 75; 100; 125;



附件

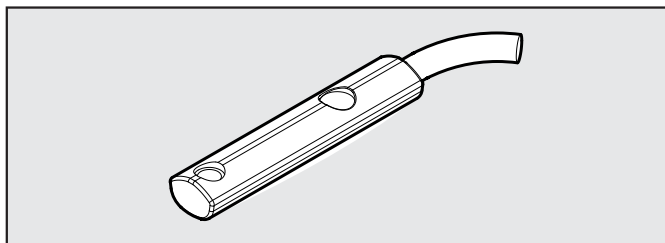
接近开关 Ø 4, 用于滑块S10 Ø12



代号	说明
W0950044180	舌簧接近开关, 2芯, 24VDC 1 m
W0950045390*	霍尔接近开关, 3芯, 24VDC 2 m

* 接近开关的技术参数请参见 1.2/42 页

沟槽式接近开关 (可从沟槽上方插入), 用于滑块S10 Ø16至30



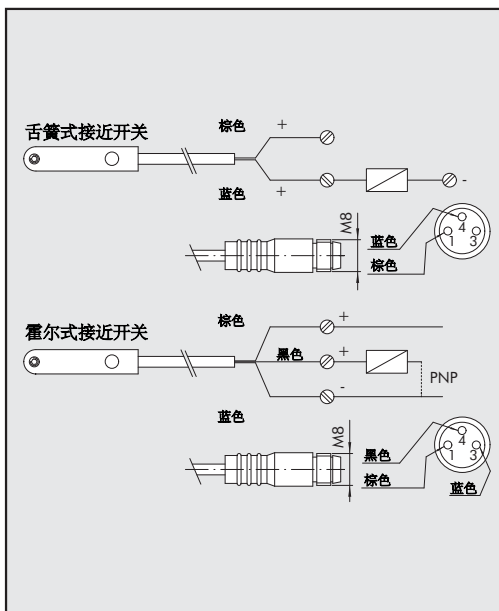
代号	说明
W0952025390	霍尔接近开关, 触点为常开型, 垂直插入2.5m
W0952029394	霍尔接近开关, 触点为常开型, 垂直插入300 mm M8
W0952022180	舌簧接近开关, 触点为常开型, 垂直插入2.5m
W0952028184	舌簧接近开关, 触点为常开型, 垂直插入300 mm M8
W0952125556	霍尔接近开关, 触点为常开型, 垂直插入2m ATEX

该类接近开关可直接插入沟槽。这意味着气缸端盖处无需预留安装开口。

接线图

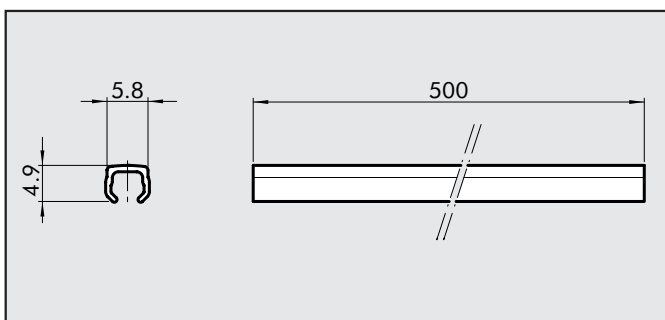
技术参数

ATEX



触点类型	舌簧式 常开型	霍尔式 常开型	霍尔式 常开型
开关	-	PNP	PNP
电压 (Ub)	V 10 - 30 AC/DC	10 - 30 DC	18 - 30 DC
功率	W 3 (峰值=6)	3	≤ 1.7
电压波动	-	≤ 10% di Ub	≤ 10% di Ub
电压降	V -	≤ 2	≤ 2.2
输入电流	mA -	≤ 10	≤ 10
输出电流	mA ≤ 100	≤ 100	≤ 70
换向频率	Hz ≤ 400	≤ 5000	1000
短路保护	-	有	有
过压平抑	-	有	有
极性倒置防护	-	有	有
EMC	EN 60 947-5-2	EN 60 947-5-2	EN 60 947-5-2
LED显示	黄色	黄色	黄色
磁性灵敏度	2,8 mT ±25%	2,8 mT ±25%	2.6
重复精度	≤ 0,1 mT	≤ 0,1 mT	≤ 0,1 (Ub and ta fixed)
防护等级 (EN 60529)	IP 67	IP 67	IP 68, IP 69K
振动和抗震	30 g, 11 ms, 10÷55 Hz, 1mm	30 g, 11 ms, 10÷55 Hz, 1mm	30 g, 11 ms, 10÷55 Hz, 1mm
温度范围	°C -25 - +75	-25 - +75	-20 - +45
接近开关外部材料	PA66 + PA6I/6T	PA66 + PA6I/6T	PA
2.5m 连接电缆	PVC; 2 x 0,12 mm ²	PVC; 3 x 0,14 mm ²	PVC; 3 x 0,12 mm ²
连接电缆, 接口为M8x1	聚氨酯; 2 x 0,14 mm ²	聚氨酯; 3 x 0,14 mm ²	-
电缆数量	2	3	3

沟槽保护套



代号	说明
W0950000160	沟槽保护套500 mm

注意: 代号对应1个沟槽保护套。