

S12系列双活塞气缸，连接板固定

有两种滑动系统可供选择：

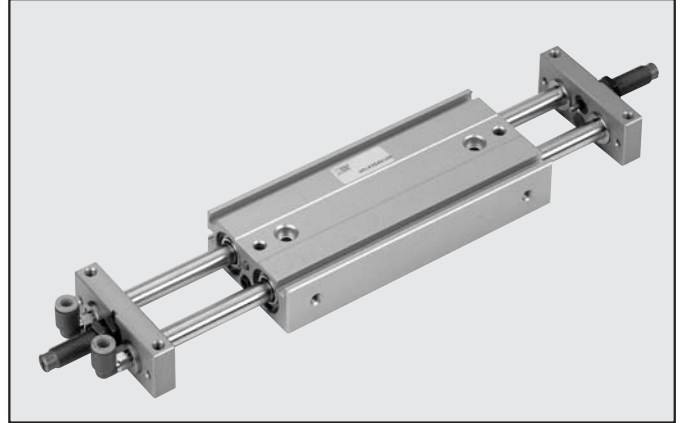
- 轴套
- 滚珠轴承

结构为两个并排双出杆气缸，缸体为常见的阳极氧化铝型材，缸体上有安装沟槽式接近开关的沟槽。

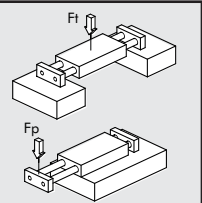
有四种内径：2xØ16；2xØ20；2xØ25；2xØ30。

活塞杆通过一块底板连在一起，板的上面可安装机械式限位开关或液压缓冲器。

压缩空气的接口位于活塞杆终端。



技术特点		20 µm过滤空气 1.5至7 bar (0.15至0.7 MPa)			
工作介质		20 µm过滤空气			
压力范围		1.5至7 bar (0.15至0.7 MPa)			
工作温度	°C	5至+60			
活塞速度	mm/s	30至200 mm/s			
型式		带滑动轴套、带滚珠轴套、带止动螺栓、带液压减压器			
缸径	mm	16	20	25	30
活塞杆直径	mm	8	10	12	16
行程	mm	25	25	25	25
		60	50	50	50
		75	75	75	75
		100	100	100	100
		-	125	125	125
		-	-	150	150
重量 = X + (Y · C)	kg				
C = 行程					
轴套型式		X = 0.25 Y = 0.0035	X = 0.5 Y = 0.045	X = 0.7 Y = 0.007	X = 1.24 Y = 0.01
滚珠轴承型式		X = 0.37 Y = 0.0035	X = 0.78 Y = 0.045	X = 1.04 Y = 0.007	X = 1.98 Y = 0.01
理论推力	N	30xP	47xP	75xP	101xP
P = 相对压力，单位bar					
轴套型式的负载	N	Ft: 20至4 Fp: 4至1.5	Ft: 35至4.5 Fp: 12至3	Ft: 50至5.4 Fp: 15至3.5	Ft: 80至12 Fp: 20至4.5
滚珠轴承型式的负载	N	Ft: 35至6.5 Fp: 11至3	Ft: 58至7 Fp: 18至5	Ft: 80至8 Fp: 23至6	Ft: 130至18 Fp: 50至8

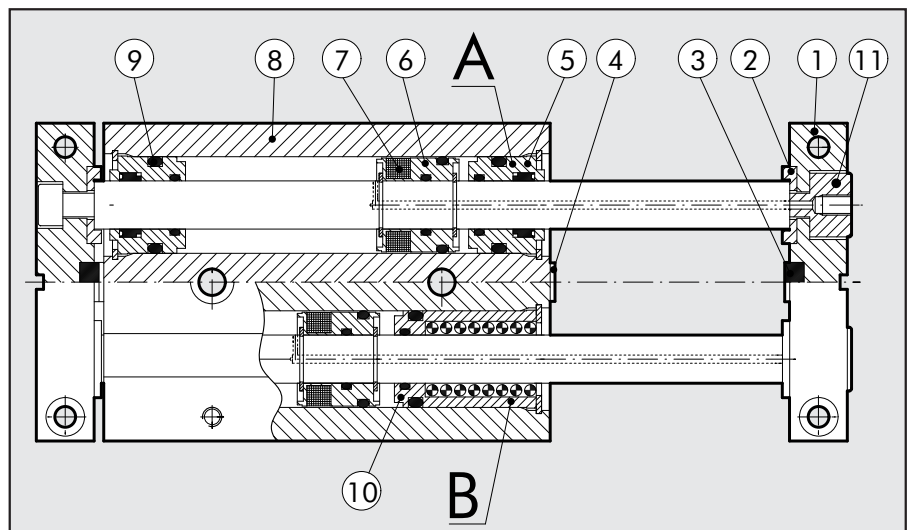


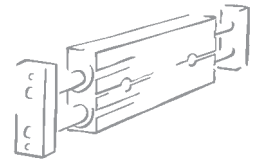
零部件

- ① 法兰：阳极氧化铝
- ② 垫圈：钢
- ③ 缓冲器：橡胶
- ④ 可调行程挡板：镀锌钢
- ⑤ 底座：黄铜
- ⑥ 活塞：黄铜
- ⑦ 磁环：塑性磁条
- ⑧ 缸体：阳极氧化铝
- ⑨ 静态O形圈：NBR
- ⑩ 滚珠轴承套
- ⑪ 螺帽：带供气口

A = 带滑动轴套的型式

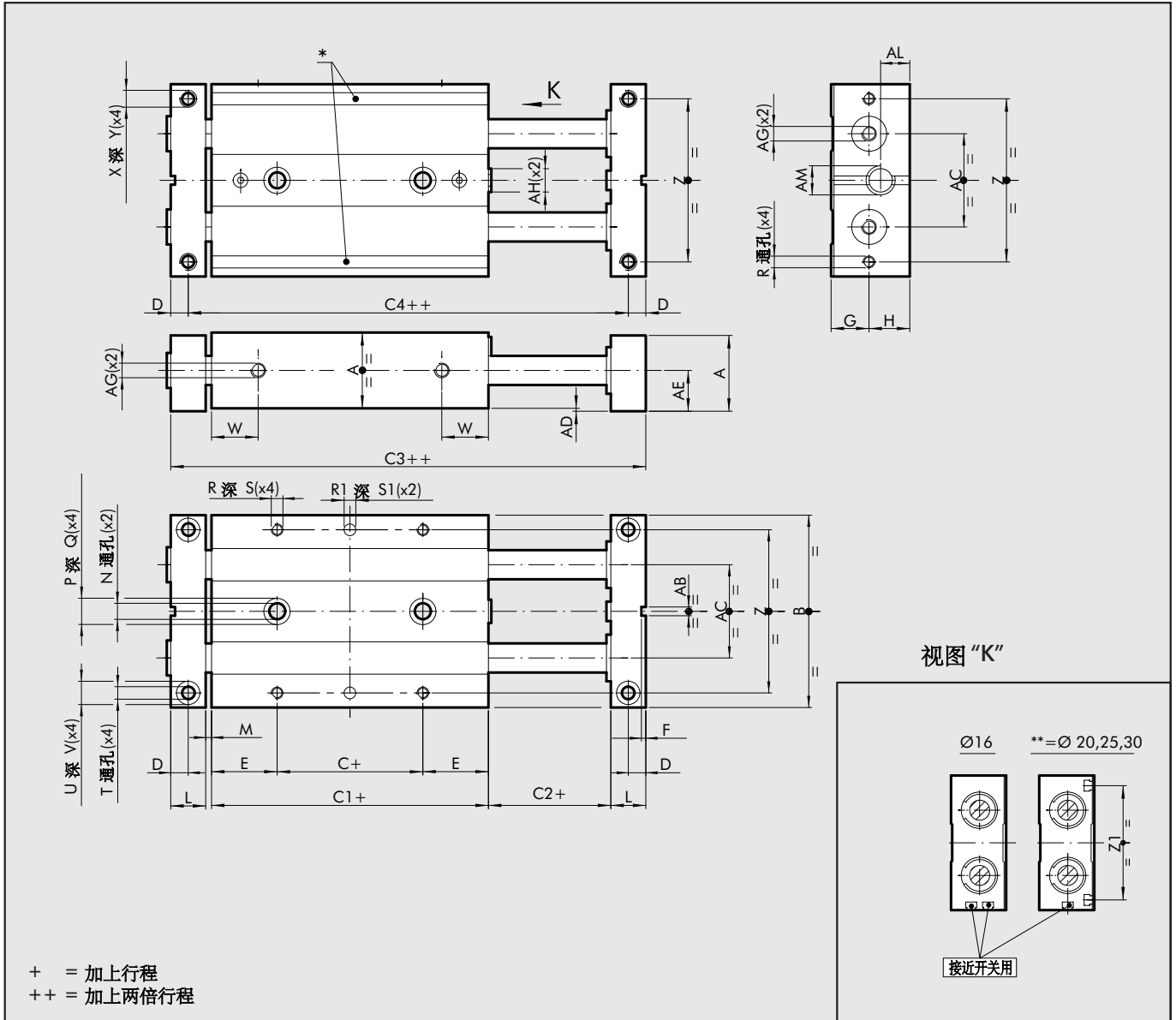
B = 带滚珠轴承的型式





S12系列双活塞气缸（带轴套导向），缸径 \varnothing 16-30

1



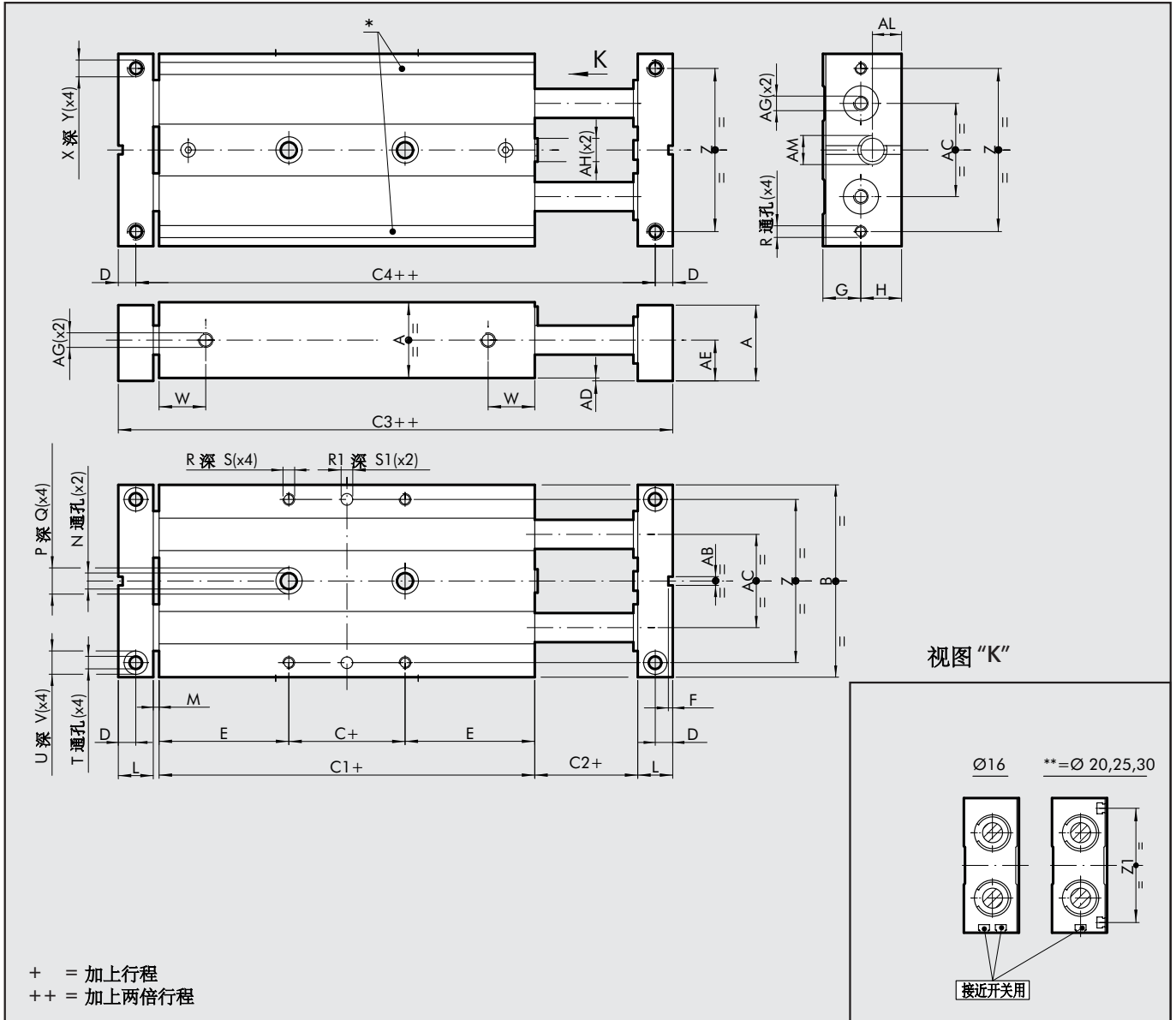
代号	Ø	A	B	C	C1	C2	C3	C4	D	E	F	G	H	L	M	N	P	Q	R	R1 ^{H7}	S	S1	T
W1460162...*	16	22	56	10	50	2	74	64	5	20	1.5	11	12	10	2	4.3	8	4	M4	4	6	3	4.3
W1460202...*	20	26	66	10	55	2	83	71	6	22.5	1.5	13	14	12	2	5.5	9	5	M4	4	7	3	4.3
W1460252...*	25	32	78	10	60	2	92	78	7	25	2.5	16	17	14	2	6.5	10.5	6	M5	4	7	3	5.2
W1460302...*	30	36	98	10	70	2	106	90	8	30	2.5	18	19	16	2	8.5	14	8	M6	6	8	5	5.2

*输入所需行程

Ø	U	V	W	X	Y	Z	Z1	AB	AC	AD	AE	AF	AG	AH	AM	AL
16	8	4	15	M5	8	46	-	3	26	1	12	5	M5	M6	M10 x 1	8.5
20	8	4	16	M5	10	56	54	3	30	1	14	5	M5	M8	M10 x 1	9
25	9	5	19	M6	12	66	64	5	39	1	17	6	M5	M10	M12 x 1	10
30	9	5	21	M6	12	86	82	5	52	1	19	6	G 1/8	M12	M14 x 1.5	12

缸径16 mm的行程	25; 50; 75; 100
缸径20 mm的行程	25; 50; 75; 100; 125
缸径25 mm的行程	25; 50; 75; 125; 150
缸径30 mm的行程	25; 50; 75; 125; 150

S12双活活塞气缸（带滚珠轴承导向），缸径 \varnothing 16-30

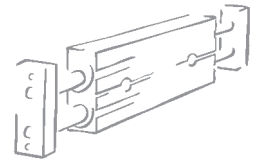


代号	Ø	A	B	C	C1	C2	C3	C4	D	E	F	G	H	L	M	N	P	Q	R	R1 ^{H7}	S	S1	T
W1460163...*	16	22	56	10	85	2	109	99	5	37.5	1.5	11	12	10	2	4.3	8	4	M4	4	6	3	4.3
W1460203...*	20	26	66	10	99	2	127	115	6	44.5	1.5	13	14	12	2	5.5	9	5	M4	4	7	3	4.3
W1460253...*	25	32	78	10	105	2	137	123	7	47.5	2.5	16	17	14	2	6.5	10.5	6	M5	4	7	3	5.2
W1460303...*	30	36	98	10	128	2	164	148	8	59	2.5	18	19	16	2	8.5	14	8	M6	6	8	5	5.2

*输入所需行程

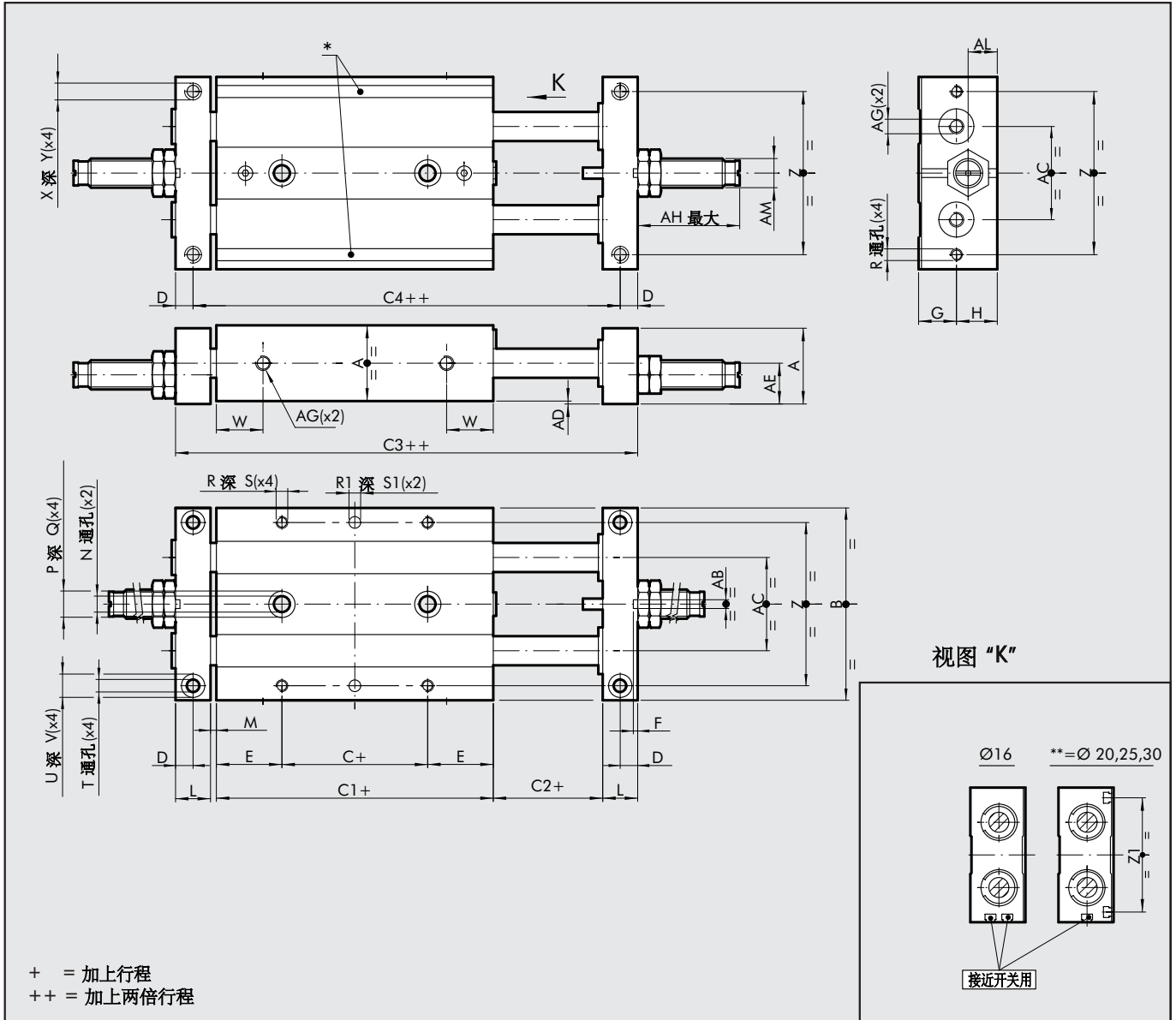
Ø	U	V	W	X	Y	Z	Z1	AB	AC	AD	AE	AF	AG	AH	AM	AL
16	8	4	33	M5	8	46	-	3	26	1	12	5	M5	M6	M10 x 1	8.5
20	8	4	40	M5	10	56	54	3	30	1	14	5	M5	M8	M10 x 1	9
25	9	5	42	M6	6	66	64	5	39	1	17	6	M5	M10	M12 x 1	10
30	9	5	50	M6	12	86	82	5	52	1	19	6	G 1/8	M12	M14 x 1.5	12

缸径16 mm的行程 25; 50; 75; 100
缸径20 mm的行程 25; 50; 75; 100; 125
缸径25 mm的行程 25; 50; 75; 125; 150
缸径30 mm的行程 25; 50; 75; 125; 150



S12双活塞气缸（带轴套导向和缓冲器），缸径 \varnothing 16-30

1



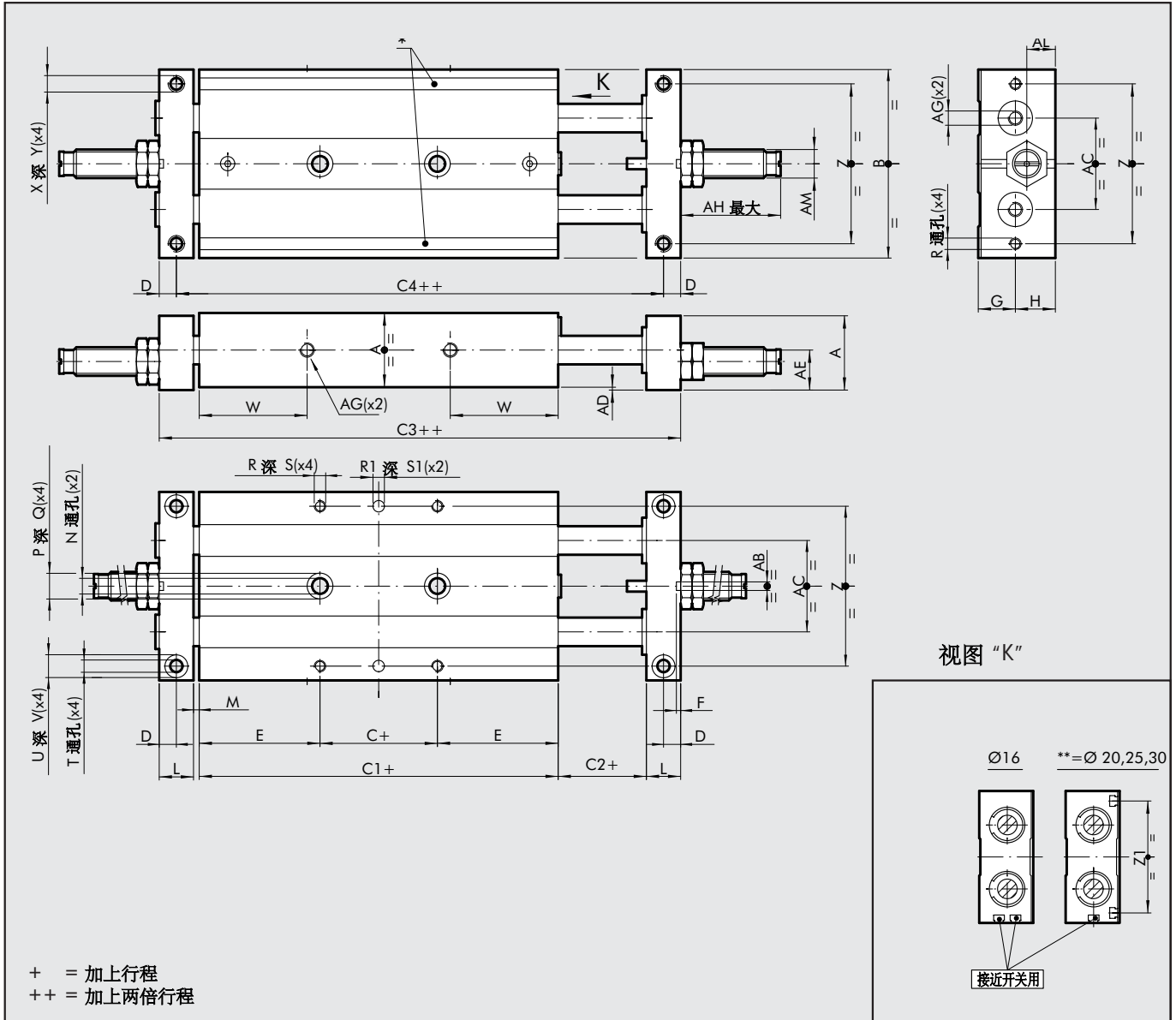
代号	Ø	A	B	C	C1	C2	C3	C4	D	E	F	G	H	L	M	N	P	Q	R	R1 ^{H7}	S	S1	T
W1460164...*	16	22	56	10	50	2	74	64	5	20	1.5	11	12	10	2	4.3	8	4	M4	4	6	3	4.3
W1460204...*	20	26	66	10	55	2	83	71	6	22.5	1.5	13	14	12	2	5.5	9	5	M4	4	7	3	4.3
W1460254...*	25	32	78	10	60	2	92	78	7	25	2.5	16	17	14	2	6.5	10.5	6	M5	4	7	3	5.2
W1460304...*	30	36	98	10	70	2	106	90	8	30	2.5	18	19	16	2	8.5	14	8	M6	6	8	5	5.2

*输入所需行程

Ø	U	V	W	X	Y	Z	Z1	AB	AC	AD	AE	AF	AG	AH	AM	AL
16	8	4	15	M5	8	46	-	3	26	1	12	5	M5	35	M10 x 1	8.5
20	8	4	16	M5	10	56	54	3	30	1	14	5	M5	35	M10 x 1	9
25	9	5	19	M6	12	66	64	5	39	1	17	6	M5	36	M12 x 1	10
30	9	5	21	M6	12	86	82	5	52	1	19	6	G 1/8	60	M14 x 1.5	12

缸径16 mm的行程	25; 50; 75; 100
缸径20 mm的行程	25; 50; 75; 100; 125
缸径25 mm的行程	25; 50; 75; 125; 150
缸径30 mm的行程	25; 50; 75; 125; 150

S12系列双活塞气缸（带滚珠轴承导向和缓冲器），缸径 \varnothing 16-30

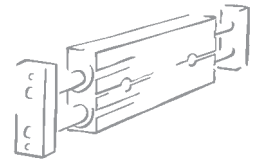


代号	\varnothing	A	B	C	C1	C2	C3	C4	D	E	F	G	H	L	M	N	P	Q	R	R1 ^{H7}	S	S1	T
W1460165...*	16	22	56	10	85	2	109	99	5	37.5	1.5	11	12	10	2	4.3	8	4	M4	4	6	3	4.3
W1460205...*	20	26	66	10	99	2	127	115	6	44.5	1.5	13	14	12	2	5.5	9	5	M4	4	7	3	4.3
W1460255...*	25	32	78	10	105	2	137	123	7	47.5	2.5	16	17	14	2	6.5	10.5	6	M5	4	7	3	5.2
W1460305...*	30	36	98	10	128	2	164	148	8	59	2.5	18	19	16	2	8.5	14	8	M6	6	8	5	5.2

*输入所需行程

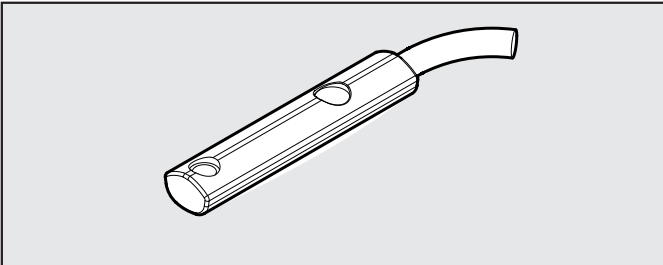
\varnothing	U	V	W	X	Y	Z	Z1	AB	AC	AD	AE	AF	AG	AH	AM	AL
16	8	4	33	M5	8	46	-	3	26	1	12	5	M5	35	M10 x 1	8.5
20	8	4	40	M5	10	56	54	3	30	1	14	5	M5	35	M10 x 1	9
25	9	5	42	M6	6	66	64	5	39	1	17	6	M5	36	M12 x 1	10
30	9	5	50	M6	12	86	82	5	52	1	19	6	G 1/8	60	M14 x 1.5	12

缸径16 mm的行程 25; 50; 75; 100
 缸径20 mm的行程 25; 50; 75; 100; 125
 缸径25 mm的行程 25; 50; 75; 125; 150
 缸径30 mm的行程 25; 50; 75; 125; 150



附件

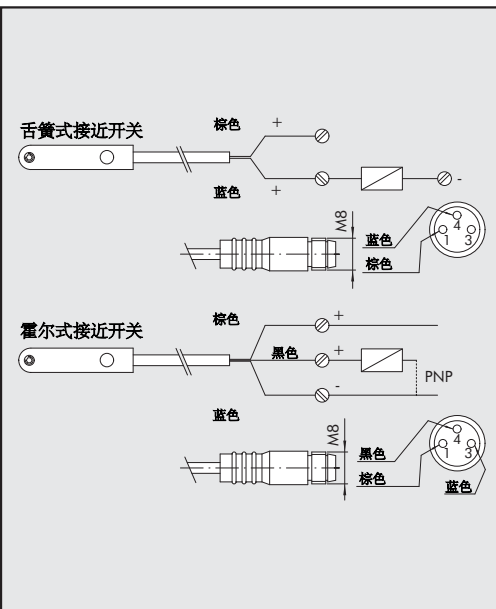
沟槽式接近开关（可从沟槽上方插入），用于滑块S12 Ø16至30



代号	说明
W0952025390	霍尔接近开关，触点为常开型，垂直插入2.5m
W0952029394	霍尔接近开关，触点为常开型，垂直插入300 mm M8
W0952022180	舌簧接近开关，触点为常开型，垂直插入2.5m
W0952028184	舌簧接近开关，触点为常开型，垂直插入300 mm M8
W0952125556	霍尔接近开关，触点为常开型，垂直插入2m ATEX

该类接近开关可直接插入沟槽。这意味着气缸端盖处无需预留安装开口。

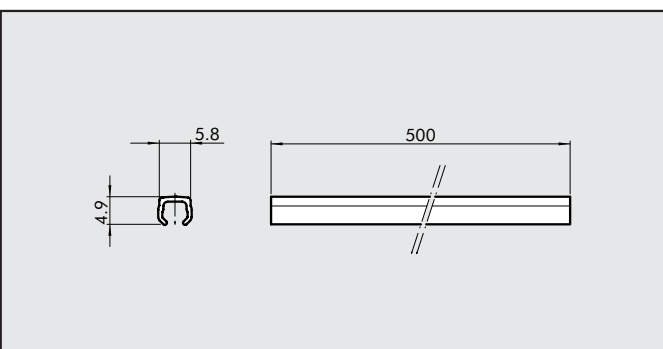
接线图



技术参数

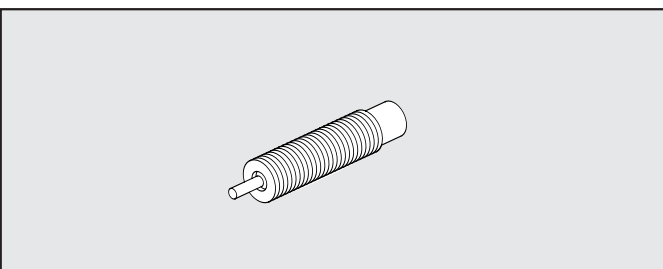
	舌簧式		霍尔式	
	常开型	常开型	常开型	常开型
触点类型	-	PNP	PNP	PNP
开关	-	-	-	-
电压 (U _b)	V 10 - 30 AC/DC	10 - 30 DC	10 - 30 DC	18 - 30 DC
功率	W 3 (峰值=6)	3	3	≤ 1.7
电压波动	-	≤ 10% di U _b	≤ 10% di U _b	≤ 10% di U _b
电压降	V -	≤ 2	≤ 2	≤ 2.2
输入电流	mA -	≤ 10	≤ 10	≤ 10
输出电流	mA ≤ 100	≤ 100	≤ 100	≤ 70
换向频率	Hz ≤ 400	≤ 5000	≤ 5000	1000
短路保护	-	有	有	有
过压平抑	-	有	有	有
极性倒置防护	-	有	有	有
EMC	EN 60 947-5-2	EN 60 947-5-2	EN 60 947-5-2	EN 60 947-5-2
LED 显示	黄色	黄色	黄色	黄色
磁性灵敏度	2,8 mT ±25%	2,8 mT ±25%	2,8 mT ±25%	2.6
重复精度	≤ 0,1 mT	≤ 0,1 mT	≤ 0,1 mT	≤ 0,1 (U _b and ta fixed)
防护等级 (EN 60529)	IP 67	IP 67	IP 67	IP 68, IP 69K
振动和抗震	30 g, 11 ms, 10÷55 Hz, 1mm	30 g, 11 ms, 10÷55 Hz, 1mm	30 g, 11 ms, 10÷55 Hz, 1mm	30 g, 11 ms, 10÷55 Hz, 1mm
温度范围	°C -25 - +75	-25 - +75	-25 - +75	-20 - +45
接近开关外部材料	PA66 + PA6I/6T	PA66 + PA6I/6T	PA66 + PA6I/6T	PA
2.5m 连接电缆	PVC; 2 x 0,12 mm ²	PVC; 3 x 0,14 mm ²	PVC; 3 x 0,14 mm ²	PVC; 3 x 0,12 mm ²
连接电缆, 接口为M8x1	聚氨酯; 2 x 0,14 mm ²	聚氨酯; 3 x 0,14 mm ²	聚氨酯; 3 x 0,14 mm ²	-
电线数量	2	3	3	3

沟槽保护套



代号	说明
W0950000160	沟槽保护套 500 mm
注意：代号对应1个沟槽保护套。	

缓冲止动器



代号	缸径	说明
0950004002	ø16-20	缓冲止动器 PM10 MF2 + M10x1 螺母
0950004003	ø25	缓冲止动器 PRO15 MF1 + M12x1 螺母
0950004004	ø30	缓冲止动器 PRO25 MC2 + M14x1.5 螺母