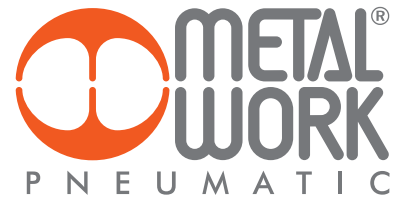


ISO 15552 气缸 - BTY 系列 (用于电 池生产)



BTY 系列专为满足电池生产工艺的要求而设计，该工艺要求避免任何铜 (Cu) 和锌 (Zn) 的污染。事实上，这些金属可能会影响电池的质量。BTY 系列气缸配备阳极氧化缸头、化学镀镍夹紧螺钉、不锈钢缓冲销、工程塑料导向套以及适用于干式环境的专用润滑剂，其设计特点使其成为电池生产线的理想选择。

BTY 气缸按照 ISO 15552 标准制造，可选配 STD 或 3 系列缸筒、镀铬并经研磨处理的不锈钢活塞杆，以及聚氨酯密封垫，以最大限度地减少活塞杆密封垫颗粒的脱落。

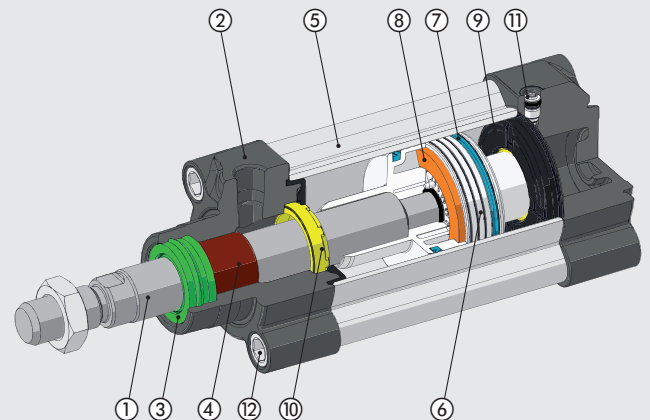
通常推荐用于 HCR 系列气缸的配件也可用于本系列。



技术参数		Ø32	Ø40	Ø50	Ø63	Ø80	Ø100	Ø125
最大操作压力	bar			10			10	
	MPa			1			1	
	psi			145			145	
温度范围	°C			-25 to +80			-25 to +80	
	mm			1 to 2800			1 to 2600	
标准行程								
流体				未润滑的空气，若要润滑一直润滑				
版本				双作用带缓冲，双作用不带缓冲，双出杆带缓冲				
感应磁环				可提供带磁环和无磁环两种款型				
6 bar 时的推力和拉力				参见本章节中开头的“一般技术参数”				
重量				参见本章节中开头的“一般技术参数”				

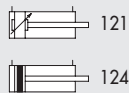
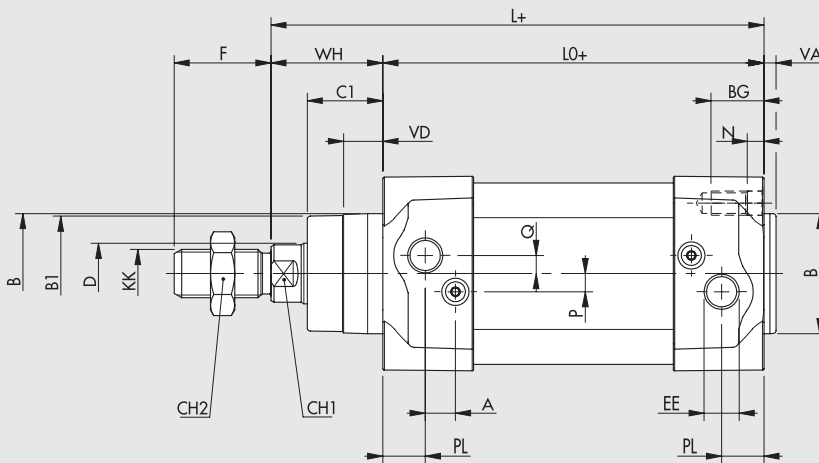
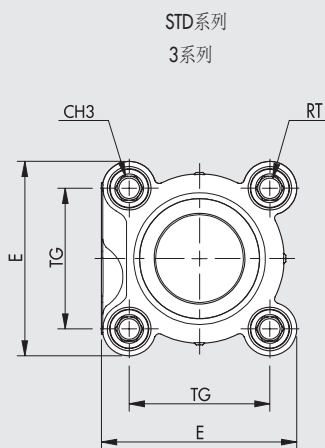
零部件

- ① 活塞杆：不锈钢，镀铬
- ② 头部：阳极氧化压铸铝
- ③ 活塞杆密封圈：聚氨酯
- ④ 导向套：工程塑料
- ⑤ 筒体：阳极氧化铝
- ⑥ 半活塞：由自润滑工程塑料制成，内置缓冲凸台
(Ø80、100和125毫米的型号采用铝制底座配工程塑料垫片)
- ⑦ 活塞垫圈：聚氨酯
- ⑧ 磁铁：塑铁
- ⑨ 缓冲器 + 静态 O 型圈：NBR
- ⑩ 缓冲垫圈：聚氨酯
- ⑪ 缓冲针：不锈钢
- ⑫ 螺钉：采用Tite自攻螺纹，经化学镀镍处理



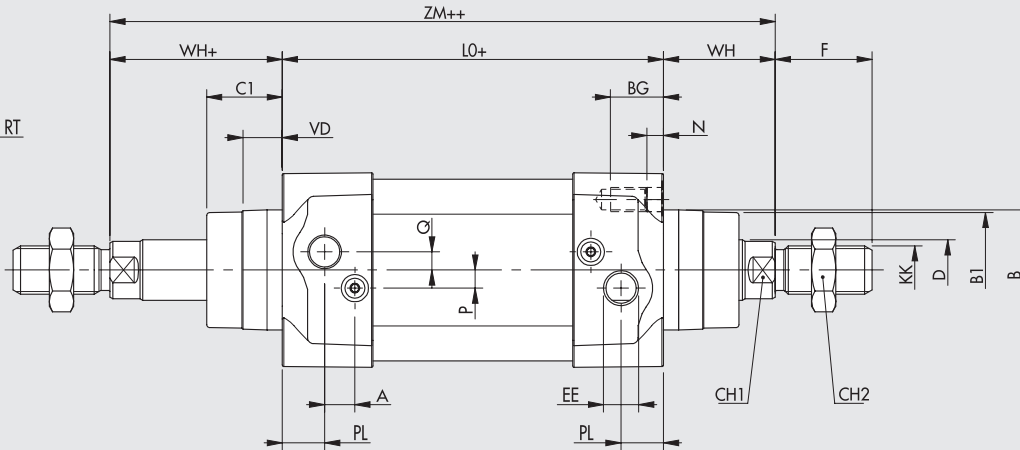
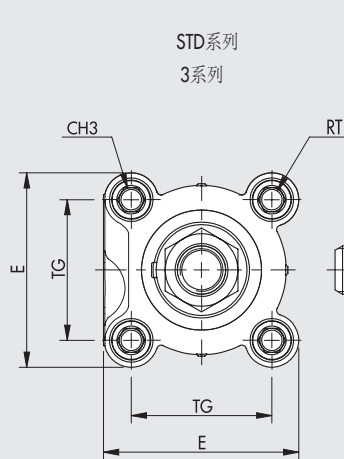
尺寸

标准型



+ = 加上行程
++ = 加上2倍行程

双出杆



Ø	PL	VD	A	B	B ₁	WH	C ₁	CH ₁	CH ₂	CH ₃	KK	D	TG	VA	F	EE	RT	E	L	L ₀	ZM	BG	N	P	Q
32	10	6.5	10	30	28	26	16	10	17	6	M10x1.25	12	32.5	4	22	G1/8	M6	46	120	94	146	14.5	4.5	6	4
40	12	8	10	35	33	30	20	13	19	6	M12x1.25	16	38	4	24	G1/4	M6	54	135	105	165	14.5	4.5	6	4
50	14	13	10	40	38	37	25	17	24	8	M16x1.5	20	46.5	4	32	G1/4	M8	64.5	143	106	180	17.5	5.5	6	6
63	16	14	10	45	40	37	25	17	24	8	M16x1.5	20	56.5	4	32	G3/8	M8	75.5	158	121	195	17.5	5.5	6	6
80	18	12	12	45	43	46	33	22	30	10	M20x1.5	25	72	4	40	G3/8	M10	94	174	128	220	21.5	5.5	10	7
100	20	14	12	55	49	51	38	22	30	10	M20x1.5	25	89	4	40	G1/2	M10	111	189	138	240	21.5	5.5	10	7
125	25	20	10	60	54	65	45	27	41	12	M27x2	32	110	6	54	G1/2	M12	135	225	160	290	25.5	6.5	12	8

代码解析

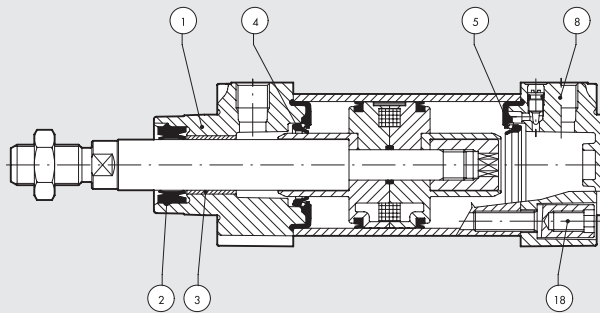
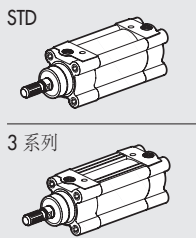
CYL	1 2 1 类型	0	32 缸径	0050 行程	J 材料	P 密封圈
	121 双作用带缓冲	0 直径	32	Ø 32至80	● J AISI 303 活塞杆, 工程塑料活塞, 工程塑料导向套	P 聚氨酯
▲	122 双出杆	S 标准	40	行程 1至 2800 mm		
	124 双作用无缓冲	无磁环	50	Ø 100至125	● M AISI 303 活塞杆, 铝制活塞, 工程塑料导向套	
		3 系列 3	63	行程 1 至2600 mm		
		5 系列 3	80			
		无磁环	■ 100			
			■ 125			

- ▲ 仅适用于配备铝制活塞的版本 (M)
- 在气缸代码中, 如果第四位是数字S、3或5, 则内径为100的成为A1; 内径为125的成为A2
- 最大直径可达Ø63, 行程≤999

附件

它们可配备适用于 HCR ISO 15552 气缸的推荐配件。

备件



代号	缸径	类型	部件号
009...0133N	Ø 32 to 125	全套聚氨酯 BTY 前端头套件	1-2-3-4-5-18
009...0130N	Ø 32 to 80	全套聚氨酯 BTY-MCR 后端头套件	4-5-8-18
009...0135N	Ø 100 to 125	全套聚氨酯 BTY 后端头套件	4-5-8-18